

平成21年度

税務概要

喜多方市総務部税務課



## 《 市 章 》

喜多方市の『**ま**』をモチーフに、歴史と文化の創造と交流・情熱を赤、自然との調和と共生を緑で表現し、5市町村が一体となり輝く明日へ向かって市民一人ひとりがのびのびとジャンプしている姿を表し、市と市民の飛翔をイメージしています。

## 《 市の花 》

》

可憐な淡いピンクの花で野山を彩り、多くの人に愛される「ひめさゆり」のその姿は、豊かさや明るさのあふれる喜多方市の象徴としてふさわしい花です。



ひめさゆり



## 《 市の木 》

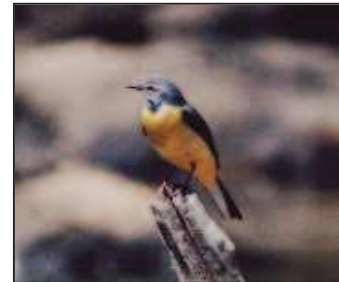
豊かな緑を絶やすことなく、厳しい風雪に耐えて年輪を刻みながらまっすぐに伸びるその姿は、未来に向かって限りなく発展する喜多方市の象徴としてふさわしい木です。

飯豊スギ

## 《 市の鳥 》

》

昔から縁起のよい鳥とされ、「イシタタキ」の愛称をもつ「セキレイ」は、その様子からも「勤勉な鳥」とも言われることから、今後更なる発展と活性化を目指す喜多方市の象徴としてふさわしい鳥です。



セキレイ



## 《 市の魚 》

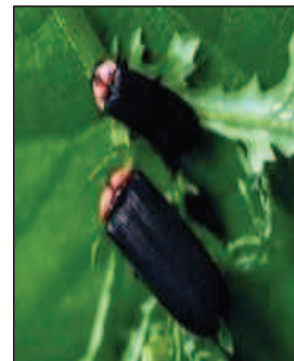
水質汚濁に極めて敏感で、水温や水量等の環境変化にも脆いため、清流のシンボルとされている一方、美しい湧水地で冬を乗り越えるたくましさも備え持つ「イトヨ」は、昔から「トゲチヨ」の愛称でも親しまれており、美しい水と豊かな自然を誇る喜多方市の象徴としてふさわしい魚です。

イトヨ

## 《 市の昆虫 》

》

豊かな自然の夜空に舞う「ホタル」の光は夏の風物詩であるとともに、見る人に潤いと安らぎを与え、美しい水と豊かな自然を誇るふるさと喜多方市の象徴といえる昆虫です。



ホタル

# 目 次

## 【 総 括 】

1	市の概況	1
2	人口及び世帯数の推移	2
3	地区別人口及び世帯数	2
4	産業別就業人口	2
5	行政機構図	3
6	税務課機構及び事務分掌	5

## 【市税と財政】

1	一般会計歳入歳出決算額の推移	7
2	一般会計歳入決算額に占める市税割合	9
3	平成21年度当初予算	11
4	平成21年度当初予算（市税）	13

## 【市 民 税】

### I 個人市民税

1	職業別納税義務者数及び個人市民税額の推移	15
2	所得割額に係る納税者負担額（一人当り）の推移	15
3	税割別納税義務者数及び個人市民税額の推移	17
4	課税所得金額等段階別調	17
5	普通徴収と特別徴収の割合	20

### II 法人市民税

1	法人市民税の法人件数及び調定額の推移	21
2	業種別法人件数等の調（平成20年度）	21
3	法人市民税月別調定額の調（平成20年度）	21
4	均等割別申告法人数	23

## 【固定資産税】

1	固定資産税の調定額調	25
2	固定資産の評価額調	25
3	土地に関する調	27
4	宅地に関する調	29
5	家屋に関する調	30
6	新增築家屋に関する調	30
7	減少分家屋に関する調	31
8	償却資産の価格に関する調（課税標準額）	31
9	交付金に関する調	31

## 【 諸 税 】

1	軽自動車税	3 2
2	市たばこ税	3 4
3	入湯税	3 4
4	特別土地保有税	3 4

## 【国民健康保険税】

1	加入状況	3 6
2	税率及び賦課割合	3 7
3	税額（当初）	3 9
4	保険給付費の状況	4 1

## 【 徴 収 】

1	市税の年度別徴収状況	4 3
2	国民健康保険税の年度別徴収状況	4 3
3	納付方法別収納状況	4 5
4	財産差押及び公売状況	4 7
5	不納欠損処理状況	4 9
6	滞納処分の執行停止状況	4 9
7	口座振替加入状況	4 9
8	督促状発付状況	5 1
9	延滞金、還付加算金の状況	5 1
10	市税の徴収に要する経費等に関する調	5 1

## 【納税貯蓄組合】

1	組合数及び世帯数	5 2
2	納税貯蓄組合加入者の納付状況	5 2
3	納税貯蓄組合補助金等交付状況	5 2

## 【 そ の 他 】

1	税務証明等件数	5 3
2	固定資産税台帳閲覧者数	5 3
3	税率	5 4
4	市税予算額、調定額、収入額の推移	5 5