

令和8年度

# 喜多方市教育委員会便覧

喜多方市人づくりの指針

未来を拓く喜多方人

① 強心愛敬の心をもち、豊かさを持つ人になろう

② 命の大切さを知り心身とも健康な人になろう

③ 郷土の自然や文化、歴史、伝統に誇りを持ち、より素晴らしい地域を創造する人になろう

④ 社会の一員として人の道をわきままえ、良心に背くことのない人になろう

⑤ 夢や目標に向けて何事にも挑戦し、世界に羽ばたく人になろう

これらのことを受け、

特に家庭教育における親(保護者)の役割を十分に踏まえ、家族の絆を大事にし、健康で明るい家庭を築くよう努めよう

喜多方市人づくりの指針

撮影 物江 章

喜多方市教育委員会

# 目 次

<b>I 教育委員会の概要</b> -----	1
1 教育委員会の構成 -----	1
2 教育行政 -----	1
(1) 組織機構 -----	1
(2) 職員配置表 -----	2
(3) 教育予算 -----	5
<b>II 各種資料</b> -----	6
1 教育関係施設 -----	6
(1) 学校関係施設 -----	6
(2) 社会教育施設 -----	7
(3) 社会体育（スポーツ）施設 -----	7
(4) 文化施設 -----	8
2 小・中学校の現状 -----	9
(1) 小・中学校、こども園の概要 -----	9
3 体育施設の概要 -----	10
4 指定・登録文化財一覧表 -----	12
5 教育関係年表 -----	19

# I 教育委員会の概要

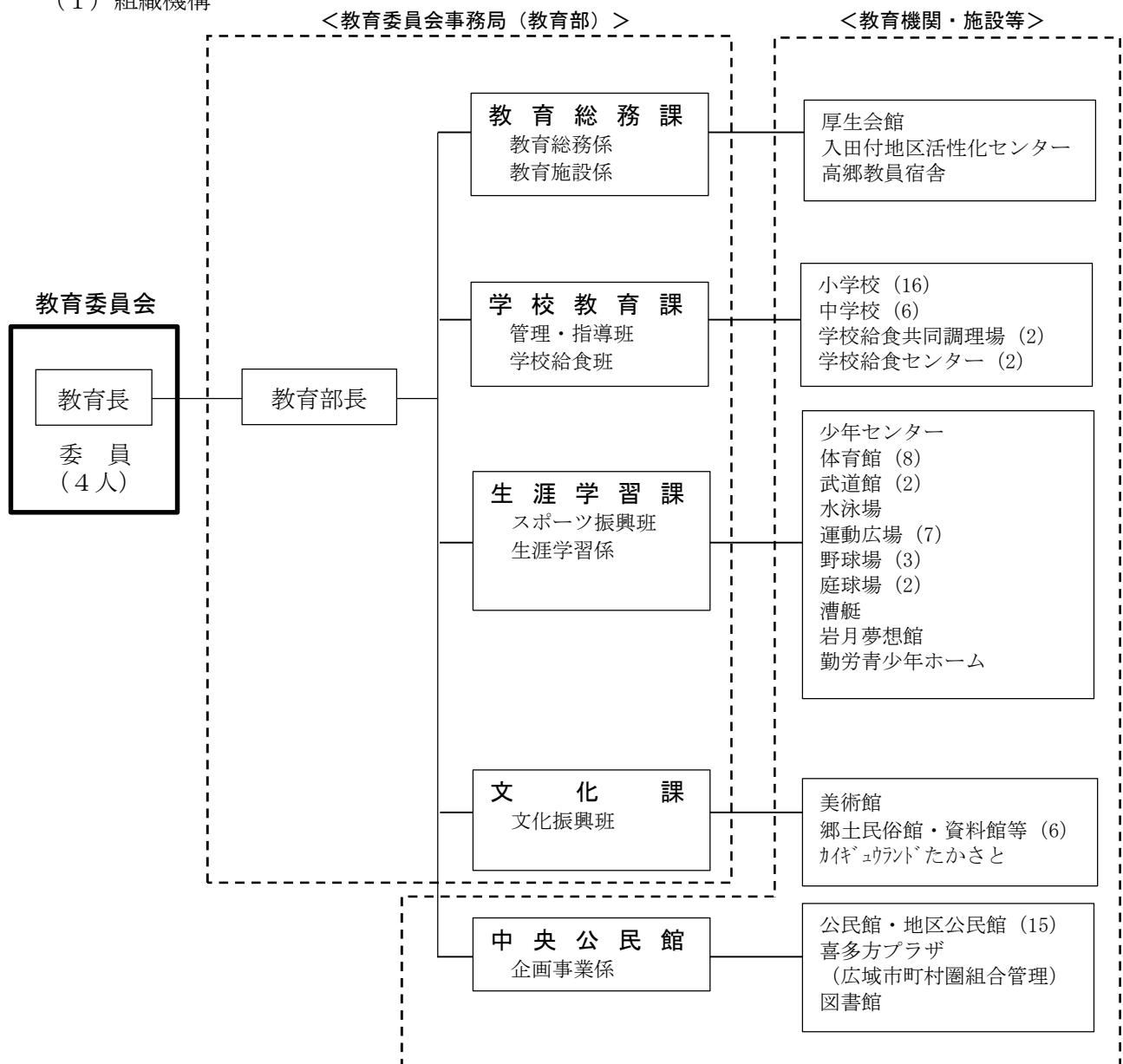
## 1 教育委員会の構成

令和8年5月1日現在

職名	氏名	就任及び任期満了日	最初の就任年月日
教育長	佐川 正人	令和8年2月24日 令和11年2月23日	令和5年2月24日
委員 (教育長職務代理者)	山口 謙太郎	令和5年2月24日 令和9年2月23日	令和5年2月24日
委員	遠藤 一幸	令和6年2月24日 令和10年2月23日	平成27年3月24日
委員	五十嵐 裕子	令和7年2月24日 令和11年2月23日	令和7年2月24日
委員	宮澤 いち子	令和8年2月24日 令和12年2月23日	令和8年2月24日

## 2 教育行政

### (1) 組織機構



## (2) 職員配置表

所 属	職 名		氏 名	主要担当事務
教育部長			佐 藤 裕 市	教育部総括、教委連耶麻支会(事務局長)
教育総務課	課 長		山 内 裕 美	教育総務課総括、教委連耶麻支会(庶務)
	課長補佐		津 村 裕 一	教育振興基本計画の管理、事務の管理及び執行状況の点検・評価、儀式、辞令、公告及び条例等の制定及び改廃、文書管理、教育長秘書業務
	教育総務係	係 長	須 藤 珠 恵	教育費調査、奨学資金、会計年度任用職員雇用管理、指定管理、表彰、寄附採納、各種大会参加補助
	教育施設係	係 長	高 橋 寿 幸	教育財産の管理、学校施設等の整備及び維持管理
技 査		佐 藤 力 也	教育財産の管理、学校施設等の整備及び維持管理 入田付地区活性化センター	
学校教育課	課 長		安 藤 裕 明	学校教育課総括、教委連耶麻支会(庶務)
	主幹兼管理主事		大 西 健 夫	学校管理、教職員の人事管理、働き方改革、叙勲事務、学級編制、教職員定数、教職員の事故・懲戒、地域部活動 適正規模適正配置
	課長補佐・指導主事		五十嵐 直 登	教育課程、学力向上、体力向上、各教科指導重点、学校教育指導委員会、食育指導、生徒指導、不登校、いじめ、虐待、離任式
	課長補佐・指導主事		渡 部 裕 子	特別支援委員会、教育支援委員会、教育相談、教職員研修、ICT教育、学校安全、幼小連携、外国語指導講師、教科用図書、教職員対面式
	課長補佐		大 垣 義 智	適正規模適正配置
	課長補佐兼喜多方学校給食共同調理場所長		尾 崎 武 史	課内庶務全般、例規管理、喜多方学校給食共同調理場全般
	管理・指導班	副主任技査	長 澤 寿 洋	適正規模適正配置、学校管理業務
		副主任主査	後 藤 亜 紀	教材備品、会計年度任用職員、委員報酬
		主 査	佐 藤 麻 衣	就学援助、遠距離通学、バス手配・調整、スクールバス管理・運行、共催・後援
		主 事	小 椋 悠 斗	学齢簿、学校教育調査・統計、就学事務、区域外・学区外通学、学校備品廃棄、ICT教育及び環境構築
		主 事	上 野 理 恵	学校保健、児童生徒定期健診、就学時健診、教職員健診、日本スポーツ振興センター
		会計年度任用職員	高 橋 弘 悦	適正規模適正配置、小学校農業科、図書館教育、小教研、中教研
		会計年度任用職員	山 岸 実	校長会議、学校訪問
	学校給食班	副主任主査	高 橋 大 輔	学校給食全般、学校給食費予算管理、学校共同調理場運営委員会、会計年度任用職員、給食費未納対策
		主 査	矢 部 明日香	学校給食費徴収、学校給食物資購入、給食施設保守点検・修繕、給食費負担軽減事業
	喜多方学校給食共同調理場	副主任技査	佐 藤 健太郎	喜多方学校給食共同調理場管理、食育
		主 事	今 井 裕 之	喜多方学校給食共同調理場庶務全般、放射線検査(学校給食)
	熱塩加納学校給食共同調理場	主任調理員	佐 藤 千 賀	学校給食調理業務
	堂島小学校	主任調理員	遠 藤 公 子	学校給食調理業務
	姥堂小学校	主任調理員	高 野 亮	学校給食調理業務
生涯学習課	課長		中 森 広 明	生涯学習課総括
	課長補佐		齋 藤 光 司	生涯学習係所管事業全般、地域学校協働活動事業

所 属	職 名	氏 名	主要担当事務	
生涯学習課	課長補佐	平 野 純 一	スポーツ振興班事業全般、スポーツ分野の重点事業の選定及び進捗管理、全国市町村交流レガッタ喜多方大会開催準備	
	スポーツ振興班	副主任主査	中 川 真 洋	全国市町村交流レガッタ開催準備、喜多方シティレガッタ、東北総合スポーツ大会開催準備、体育協会等
		主 査	小 林 真 美	スポーツ推進委員会、市民スポーツ大会、行政財産使用申請許可、体育施設予約システム
		副主任査	高 野 陸	スポーツボランティア、スポーツ少年団本部、喜多方シティレガッタ、太極拳振興事業
		副主任査	菊 地 洋 介	学校開放事業、全国大会等出場補助金、市町村対抗県縦断駅伝競走大会、広報・ホームページ・SNS 運用
		会計年度任用職員	伊 藤 隆	社会教育施設及び社会体育施設・図書館の維持管理
		会計年度任用職員	高 島 由 紀	体育施設予約システム、ホームページ運用等
		会計年度任用職員	大 泉 和 久	全国市町村交流レガッタ喜多方大会開催準備等
	生涯学習係	係 長	大 塚 裕 子	生涯学習係統括、将棋普及、社会教育委員の会議、社会教育調査
		主 査	佐 藤 智 仁	地域学校協働活動事業、人づくりの指針啓発
副主任査		渡 部 千 咲	二十歳を祝う会、子ども会育成会、社会教育関係団体の育成	
文 化 課	課 長	田 中 勲	文化課総括	
	課長補佐	穴 澤 朋 子	文化協会、美術館、施設管理、市町村史、課内庶務	
	文化振興班	副主任主査	渡 部 展 好	文化財保護、建造物、郷土民俗館
		副主任主査	蓮 沼 優 介	文化財保存活用地域計画、民俗文化財、伝統的建造物群保存活用
		副主任主査	青 木 誠	埋蔵文化財、史跡、天然記念物
		副主任学芸員	木 幡 江里子	文化芸術推進基本計画、文化芸術創造都市推進、文化振興、美術館
主 事	川 島 佑 斗	文化振興、文化財保護		
中央公民館	館 長	廣 瀬 隆	公民館総括	
	館長補佐	田 中 正 文	公民館事務総合調整	
	企画事業係	係 長	長 澤 志 帆	各種講座、イベント全般
		副主任査	夏 井 徹	各種講座、施設管理
		社会教育指導員	大 竹 亜 紀	各種講座・学級運営
		社会教育指導員	若 菜 由香里	各種講座・学級運営
		社会教育指導員	中 村 美恵子	各種講座・学級運営
社会教育指導員	平 林 千 鶴	各種講座・学級運営		
松山公民館	館 長	横 山 喜 伸	松山公民館総括	
	社会教育指導員	穴 澤 理 良	各種講座・学級運営	
	社会教育指導員	原 誠 子	各種講座・学級運営	
上三宮公民館	館 長	田 中 忠 則	上三宮公民館総括	
	社会教育指導員	川 口 由 美	各種講座・学級運営	
	社会教育指導員	高 久 智 子	各種講座・学級運営	

所 属	職 名	氏 名	主要担当事務
岩月公民館	館 長	生 江 恭 子	岩月公民館総括
	社会教育指導員	小 枝 幸 子	各種講座・学級運営
	社会教育指導員	蛭 原 ふじえ	各種講座・学級運営
関柴公民館	館 長	鈴 木 善 信	関柴公民館総括
	社会教育指導員	藤 城 栄 子	各種講座・学級運営
	社会教育指導員	浅 井 友 唯	各種講座・学級運営
熊倉公民館	館 長	赤 枝 幸 浩	熊倉公民館総括
	社会教育指導員	大八木 友 紀	各種講座・学級運営
	社会教育指導員	佐 藤 晶 子	各種講座・学級運営
慶徳公民館	館 長	小 澤 義 喜	慶徳公民館総括
	社会教育指導員	加 藤 いづみ	各種講座・学級運営
	社会教育指導員	柳 沼 絵 美	各種講座・学級運営
豊川公民館	館 長	村 沢 明 美	豊川公民館総括
	社会教育指導員	遠 藤 幸 枝	各種講座・学級運営
	社会教育指導員	栗 木 広 美	各種講座・学級運営
熱塩加納 公民館	館 長	遠 藤 政 昭	熱塩加納公民館総括
	社会教育指導員	夏 井 マ リ	各種講座・学級運営
	社会教育指導員	佐 野 直 美	各種講座・学級運営
塩川公民館	館 長	佐 藤 晃	塩川公民館総括
	社会教育指導員	穴 澤 未 幸	各種講座・学級運営
	社会教育指導員	佐 藤 一 水	各種講座・学級運営
堂島地区 公民館	館 長	小 島 修一郎	堂島地区公民館総括
	社会教育指導員	富 山 美恵子	各種講座・学級運営
	社会教育指導員	小荒井 真由美	各種講座・学級運営
姥堂地区 公民館	館 長	入 岡 健 司	姥堂地区公民館総括
	社会教育指導員	笠 間 美 枝	各種講座・学級運営
	社会教育指導員	鈴 木 良利子	各種講座・学級運営
駒形地区 公民館	館 長	武 藏 信 介	駒形地区公民館総括
	社会教育指導員	山 口 早 苗	各種講座・学級運営
	社会教育指導員	井 岸 広 子	各種講座・学級運営
山都公民館	館 長	田 代 義 秀	山都公民館総括
	社会教育指導員	高 橋 実 花	各種講座・学級運営
	社会教育指導員	大 竹 茉莉奈	各種講座・学級運営
高郷公民館	館 長	須 藤 仁 一	高郷公民館総括
	社会教育指導員	田 代 玲 子	各種講座・学級運営
	社会教育指導員	宮 澤 美由希	各種講座・学級運営

## (3) 教育予算

## 令和8年度教育費(当初予算・歳出)

(単位:千円)

項 目	8年度予算額	7年度予算額	比 較	構成比(%)
1 教育総務費	<b>579,725</b>	<b>679,948</b>	△100,223	22.15
1 教育委員会費	1,806	1,914	△108	-
2 事務局費	577,919	678,034	△100,115	-
2 小学校費	<b>307,397</b>	<b>324,723</b>	△17,326	11.74
1 学校管理費	241,601	242,882	△1,281	-
2 教育振興費	65,796	81,841	△16,045	-
3 中学校費	<b>164,171</b>	<b>198,422</b>	△34,251	6.27
1 学校管理費	111,897	152,849	△40,952	-
2 教育振興費	52,274	45,573	6,701	-
4 幼稚園費	<b>460</b>	<b>767</b>	△307	0.01
1 幼稚園費	460	767	△307	-
5 社会教育費	<b>709,559</b>	<b>765,365</b>	△55,806	27.11
1 社会教育総務費	362,016	413,571	△51,555	-
2 公民館費	175,712	177,733	△2,021	-
3 図書館費	62,481	62,554	△73	-
4 文化財保護費	109,350	111,507	△2,157	-
6 保健体育費	<b>855,674</b>	<b>840,195</b>	15,479	32.69
1 保健体育総務費	65,402	42,309	23,093	-
2 体育施設費	97,890	94,359	3,531	-
3 学校給食費	692,382	703,527	△11,145	-
合 計	<b>2,616,986</b>	<b>2,809,420</b>	△192,434	-

## 《参考》 令和8年度一般会計予算(当初予算・歳出)

(単位:千円)

款	8年度予算額	7年度予算額	比 較	構成比(%)
1 議 会 費	240,617	242,416	△1,799	0.89
2 総 務 費	4,277,615	3,432,818	844,797	15.96
3 民 生 費	7,994,006	7,802,390	191,616	29.82
4 衛 生 費	3,005,650	2,956,904	48,746	11.21
5 労 働 費	18,408	18,693	△285	0.06
6 農林水産業費	1,634,252	1,338,260	295,992	6.09
7 商 工 費	876,923	942,099	△65,176	3.27
8 土 木 費	2,504,151	3,374,328	△870,177	9.34
9 消 防 費	1,034,500	1,120,420	△85,920	3.86
<b>10 教 育 費</b>	<b>2,616,986</b>	<b>2,809,420</b>	<b>△192,434</b>	<b>9.76</b>
11 災害復旧費	0	20,025	△20,025	0
12 公 債 費	2,496,892	2,469,227	27,665	9.31
14 予 備 費	100,000	100,000	0	0.37
合 計	26,800,000	26,627,000	173,000	-

## II 各種資料

### 1 教育関係施設

#### (1) 学校関係施設

##### ① 小学校（16校）

施設名	所在地	連絡先
喜多方市立第一小学校	喜多方市字水上 6868	22-2103
喜多方市立第二小学校	喜多方市字六百苺 7373	22-0465
喜多方市立松山小学校	喜多方市松山町村松字大坪 1943-1	22-0390
喜多方市立上三宮小学校	喜多方市上三宮町上三宮字下松原 2561-1	22-0904
喜多方市立第三小学校	喜多方市岩月町喜多方字林崎 591-1	22-0645
喜多方市立関柴小学校	喜多方市関柴町三津井字下政所 850	22-1221
喜多方市立熊倉小学校	喜多方市熊倉町熊倉字クネ添 1433	22-1809
喜多方市立豊川小学校	喜多方市豊川町一井字八百苺 688	22-0599
喜多方市立慶徳小学校	喜多方市慶徳町豊岡字今町 381	22-1903
喜多方市立熱塩加納小学校	喜多方市熱塩加納町加納字西土合甲 1325	36-2505
喜多方市立堂島小学校	喜多方市塩川町四奈川字西鑑召 2076-1	27-3223
喜多方市立塩川小学校	喜多方市塩川町字東栄町二丁目 1-1	27-2049
喜多方市立姥堂小学校	喜多方市塩川町小府根字曾谷田 151-1	27-3357
喜多方市立駒形小学校	喜多方市塩川町中屋沢字竹屋丙 32-1	27-3222
喜多方市立山都小学校	喜多方市山都町字上ノ原道西 905-2	38-2013
喜多方市立高郷小学校	喜多方市高郷町上郷字堀田戊 287	44-2127

##### ② 中学校（6校）

施設名	所在地	連絡先
喜多方市立第一中学校	喜多方市字谷地田上 7573	22-0274
喜多方市立第二中学校	喜多方市字常盤台 25	22-0799
喜多方市立第三中学校	喜多方市字南原 3475	22-5121
喜多方市立塩川中学校	喜多方市塩川町字高道 1551	27-2021
喜多方市立山都中学校	喜多方市山都町字上ノ原道西 875	38-2056
喜多方市立高郷中学校	喜多方市高郷町上郷字中平 94	44-2162

##### ③ 学校給食共同調理場・給食センター

施設名	所在地	連絡先
喜多方市喜多方学校給食共同調理場	喜多方市豊川町米室字古開142-2	21-8240
喜多方市熱塩加納学校給食共同調理場	喜多方市熱塩加納町米岡字下台乙839	36-2533
喜多方市山都学校給食センター	喜多方市山都町字上ノ原道西905-2	38-2040
喜多方市高郷学校給食センター	喜多方市高郷町上郷字中平94	44-2170

##### ④ その他

施設名	所在地	連絡先
喜多方市高郷教員宿舎	喜多方市高郷町上郷字馬場頭戊125-4	44-2111

## (2) 社会教育施設

施設名	所在地	連絡先
喜多方市中央公民館	喜多方市字押切二丁目1 (喜多方プラザ内)	24-4811
喜多方市中央公民館分館	喜多方市字水上 6846 (厚生会館と併設)	22-1186
喜多方市松山公民館	喜多方市松山町村松字桜清水 1974	22-0644
喜多方市上三宮公民館	喜多方市上三宮町上三宮字下松原 2559-1	22-0912
喜多方市岩月公民館	喜多方市岩月町宮津字東原 4843-1	22-1324
喜多方市関柴公民館	喜多方市関柴町平林字政所 1601-2	23-1614
喜多方市熊倉公民館	喜多方市熊倉町熊倉字壇ノ前 1511	22-1801
喜多方市豊川公民館	喜多方市豊川町一井字間々ノ上 676-5	22-0266
喜多方市慶徳公民館	喜多方市慶徳町豊岡字本町 2790-2	22-1901
喜多方市熱塩加納公民館	喜多方市熱塩加納町相田字大森 5000	36-2117
喜多方市塩川公民館	喜多方市塩川町字東岡 320-1	27-4174
喜多方市堂島地区公民館	喜多方市塩川町四奈川字前田丙 574	27-2362
喜多方市姥堂地区公民館	喜多方市塩川町新江木字橋本前田 6-1	27-4106
喜多方市駒形地区公民館	喜多方市塩川町中屋沢字竹の花 1372-1	27-8515
喜多方市山都公民館	喜多方市山都町字広中新田 1167	38-2053
喜多方市高郷公民館	喜多方市高郷町上郷字天神後戊 417	44-2263
喜多方市勤労青少年ホーム	喜多方市字舞台田 3119-1	24-5318
喜多方市少年センター	喜多方市字御清水東 7244-2	24-5318
喜多方市岩月夢想館	喜多方市岩月町宮津字東原 4843-1	22-1324
喜多方市入田付地区活性化センター	喜多方市岩月町入田付字中西 2290-1	24-5304

## (3) 社会体育 (スポーツ) 施設

施設名	所在地	連絡先
押切川公園レゾナック体育館	喜多方市字押切一丁目 86	23-0771
喜多方勤労青少年体育センター	喜多方市字舞台田 3119-1	24-5318
喜多方市熱塩加納体育館	喜多方市熱塩加納町相田字大森 5000	36-2111
喜多方市塩川体育館	喜多方市塩川町字東岡 320-1	27-8801
喜多方市堂島屋内運動場	喜多方市塩川町四奈川字前田 2156	27-8801
喜多方市山都体育館	喜多方市山都町字広中新田 1165	38-3865
喜多方市高郷体育館	喜多方市高郷町夏井字菅沼 3691-40	44-2112
喜多方市西羽賀体育館	喜多方市高郷町西羽賀字和尚堂 3163	44-2112
喜多方市武道館 (柔道場・剣道場・弓道場)	喜多方市字舞台田 3119-9	24-5327
押切川公園レゾナックスポーツ広場	喜多方市字押切一丁目地内	23-0771
押切川公園レゾナック自由広場	喜多方市字押切一丁目地内	23-0771
喜多方市熱塩加納運動場	喜多方市熱塩加納町相田字大森 5000	36-2111
御殿場公園運動広場	喜多方市塩川町御殿場四丁目	27-8801
日橋川緑地自由広場	喜多方市塩川町遠田字琵琶阿湖地内	27-8801
喜多方市堂島運動場	喜多方市塩川町四奈川字前田 2156	27-8801

施設名	所在地	連絡先
喜多方市高郷運動広場	喜多方市高郷町夏井字菅沼 3691-40	44-2112
押切川公園レゾナック野球場	喜多方市字押切一丁目地内	23-0771
喜多方市ひばりが丘球場	喜多方市岩月町喜多方字北山ノ神 244	23-0771
喜多方市熱塩加納運動場(野球場)	喜多方市熱塩加納町相田字大森 5000	36-2111
喜多方市熱塩加納運動場 (テニスコート)	喜多方市熱塩加納町相田字大森 5000	36-2111
喜多方市高郷運動広場 (テニスコート)	喜多方市高郷町夏井字菅沼 3691-40	44-2112
喜多方市民プール	喜多方市字押切一丁目 213	22-2839
福島県営荻野漕艇場	喜多方市高郷町上郷字魚筍洲丙 292-1	44-2122
喜多方市三ノ倉スキー場	喜多方市熱塩加納町相田字北権現森甲 857 周辺	36-2071

(4) 文化施設

施設名	所在地	連絡先
喜多方市喜多方プラザ	喜多方市字押切二丁目 1	24-4611
喜多方市厚生会館	喜多方市字水上 6846	22-1186
喜多方市立図書館	喜多方市字柳原 7503-1	22-1855
喜多方市美術館	喜多方市字押切二丁目 2	23-0404
喜多方市郷土民俗館	喜多方市字柳原 7503-1	24-5323
喜多方市日中線記念館	喜多方市熱塩加納町熱塩字前田丁 602-2	36-2111
喜多方市山都民俗資料館	喜多方市山都町字上ノ原道西 907-1	38-3865
喜多方市飯豊山寄覧所館	喜多方市山都町一ノ木字中小屋乙 4660-2	38-3865
喜多方市高郷郷土資料館	喜多方市高郷町上郷字天神後戊 417	44-2112
喜多方市高郷民俗資料室	喜多方市高郷町塩坪字川前 938	44-2112
喜多方市カイギウランドたかさと	喜多方市高郷町西羽賀字和尚堂 3163	44-2024

## 2 小・中学校の現状

(1) 小・中学校、認定こども園の概要（令和8年5月1日現在）

### 小学校

学 校 名	校 長	学級数		児童数			教職員数（講師含む）			
		普通	特別支援	男	女	計	教員	養護	事務	栄養
第一小学校	佐藤 潤	15	4(23名)	228	205	433	28	1	1	2
第二小学校	穴澤 正志	12	4(23名)	153	132	285	22	1	1	
松山小学校	齋藤 学	6	2(11名)	86	52	138	13	1	1	
上三宮小学校	五十嵐博也	3(複3)		6	18	24	5	1	1	
第三小学校	大野 武文	4(複2)		19	24	43	6	1	1	
関柴小学校	神田 忠恒	6	2(9名)	42	54	96	12	1	2	
熊倉小学校	武藤 盛男	6		27	31	58	10	1	1	
豊川小学校	高倉 順一	6	1(2名)	38	34	72	11	1	1	
慶徳小学校	久保田義春	5(複1)		24	21	45	7	1	1	
熱塩加納小学校	佐藤 仁	5(複1)		29	21	50	9	1	1	1
堂島小学校	鈴木 亮	5(複1)	1(3名)	24	24	48	10	2	1	
塩川小学校	小野 明彦	14	4(22名)	182	214	396	24	1	1	1
姥堂小学校	須佐 好宏	4(複2)	1(2名)	13	28	41	8	2	1	
駒形小学校	高橋 俊充	6	1(2名)	31	28	59	10	1	1	
山都小学校	佐藤 祐司	6	1(3名)	29	31	60	11	1	1	1
高郷小学校	塩生 敬久	3(複3)	2(6名)	23	21	44	9	1	1	

### 中学校

学 校 名	校 長	学級数		生徒数			教職員数（講師含む）			
		普通	特別支援	男	女	計	教員	養護	事務	栄養
第一中学校	佐藤 毅	8	3(14名)	110	112	222	24	1	1	
第二中学校	土橋 康弘	10	3(16名)	151	161	312	26	1	1	
第三中学校	長谷川浩文	5	1(5名)	60	61	121	13	1	1	
塩川中学校	五十嵐清人	9	2(14名)	146	123	269	23	1	1	
山都中学校	鶴巻 厚保	3	1(7名)	22	25	47	11	1	1	
高郷中学校	伊藤 武徳	3		9	16	25	10	1	1	1

市立認定こども園（幼保連携型） ※保健福祉部こども課が所管

園 名	園児数	定 員	園 名	園児数	定 員
第一こども園	53	90	堂島こども園	40	70
第二こども園	39	80	姥堂こども園	11	55
第三こども園	24	60	駒形こども園	26	65
第四こども園	26	80	山都こども園	24	90
すぎっここども園	30	45	高郷こども園	18	50

### 3 体育施設の概要

	施設名	施設内容	利用できる主な種目	照明設備	観客席	問い合わせ先
体育館	押切川公園レゾナック体育館	メインアリーナ 1,970 m <sup>2</sup> W51.3m×D38.3m	バレーボール (3面) バスケットボール (2面) バドミントン (10面) テニス (3面) 卓球	有	1080名	押切川公園レゾナック体育館 (23-0771)
		サブアリーナ 580 m <sup>2</sup> W18m×D32.2m	バレーボール (1面) バスケットボール (1面) バドミントン (3面) 卓球	有	無	
	勤労青少年体育センター	アリーナ 735 m <sup>2</sup> W18.2m×D24.5m	バレーボール (1面) バスケットボール (1面) バドミントン (3面) 卓球	有	無	生涯学習課 (24-5318)
	熱塩加納体育館	アリーナ 972 m <sup>2</sup> W23.5m×D36.3m	バレーボール (2面) バスケットボール (1面) バドミントン (3面) フットサル (1面) テニス (1面) 卓球	有	無	熱塩加納総合支所 住民課 (36-2111)
	塩川体育館	アリーナ 825 m <sup>2</sup> W21m×D36m	バレーボール (2面) バスケットボール (1面) バドミントン (3面) テニス (1面) 卓球	有	497名	塩川総合支所住民課 (27-8801)
	堂島屋内運動場	アリーナ 300 m <sup>2</sup> W10.8m×D24.5m	卓球	有	無	塩川総合支所住民課 (27-8801)
	山都体育館	アリーナ 900 m <sup>2</sup> W25m×D36m	バレーボール (2面) バスケットボール (1面) バドミントン (3面) フットサル (1面) テニス (1面) 卓球	有	無 2階に ギャラ リー	山都総合支所住民課 (38-3865)
	高郷体育館	アリーナ 832 m <sup>2</sup> W32m×D26m	バレーボール (2面) バスケットボール (1面) バドミントン (4面) 卓球	有	無	高郷総合支所住民課 (0241-44-2112)
	西羽賀体育館	アリーナ 580 m <sup>2</sup> W20.7m×D28m	バレーボール (3面) バスケットボール (小学生用1面) バドミントン (3面) 卓球	有	無	
武道館	武道館 (柔・剣道場)	面積 480 m <sup>2</sup>	柔道、剣道、空手	有	無	生涯学習課 (24-5327)
	武道館 (弓道場)	射程距離 28m	近的 立数 6	有	無	
運動広場	押切川公園レゾナックスポーツ広場	400m×6レーン(土) インフィールド天然芝 面積 18,944 m <sup>2</sup>	陸上 サッカー (1面) ソフトボール (2面)	有	無	押切川公園レゾナック体育館 (23-0771)
	押切川公園レゾナック自由広場	面積 11,116 m <sup>2</sup>	サッカー (1面) ソフトボール (1面)	無	無	
	熱塩加納運動場 (多目的広場)	面積 9,448 m <sup>2</sup>	サッカー (1面) ソフトボール (3面)	有	無	熱塩総合支所住民課 (36-2111)
	御殿場公園運動広場	面積 14,400 m <sup>2</sup>	野球 (1面) サッカー (1面) ソフトボール (2面)	無	無	塩川総合支所住民課 (27-8801)

	施設名	施設内容	利用できる主な種目	照明設備	観客席	問い合わせ先
運動広場	日橋川緑地自由広場	面積 9,567 m <sup>2</sup>	野球 (1面) ソフトボール (2面)	無	無	塩川総合支所住民課 (27-8801)
	堂島運動場	面積 8,301 m <sup>2</sup>	サッカー (1面) ソフトボール (1面)	無	無	
	高郷運動広場	多目的グラウンド 面積 23,373 m <sup>2</sup> ゲートボール場 面積 782 m <sup>2</sup>	野球 (1面) サッカー (1面) ソフトボール (3面) ゲートボール (2面)	有	無	高郷総合支所住民課 (0241-44-2112)
野球場	押切川公園レゾナック野球場	両翼 98m センター 120m 外野天然芝 スコアボード有り	野球 (1面) ソフトボール (1面)	有	3000名	押切川公園レゾナック 体育館 (23-0771)
	ひばりが丘球場	両翼 90m センター 110m スコアボード有り	野球 (1面) ソフトボール (1面)	無	有	
	熱塩加納運動場 (野球場)	両翼 90m センター 110m スコアボード有り	野球 (1面) ソフトボール (1面)	無	無	熱塩加納総合支所 住民課 (36-2111)
庭球場	熱塩加納運動場	コート 4面 (砂入り人工芝)	テニス	無	無	熱塩加納総合支所 住民課 (36-2111)
	高郷運動広場	コート 3面 (全天候型)	テニス	有	無	高郷総合支所住民課 (0241-44-2112)
水泳場	市民プール (屋外)	50m プール(8コース) 25m プール(6コース) 幼児・徒渉プール	水泳 営業期間 6月第3土曜日 ～9月第1日曜日	有	無	市民プール (22-2839) 押切川公園体育館 (23-0771)
漕艇場	福島県営荻野漕艇場	日本漕艇協会公認コース (B級) 1000m×6 レーン	ボート	無	1000名	県営荻野漕艇場 (0241-44-2122)
スキー場	三ノ倉スキー場	3コース 林間コース そり乗り場	スキー スノーボード	有	無	三ノ倉スキー場 (36-2071) 熱塩加納総合支所 産業建設課 (36-2115)

## 4 指定文化財一覧表

### ○国指定文化財（11件）

No.	種別	名称	員数	所在地	所有者等	指定年月日	指定番号	備考
1	彫刻	もくぞうあみだによらいおぼりようきょうじぞう 木造阿彌陀如来及両脇侍坐像	3 軀	上三宮町上三宮字籬山833	宗教法人願成寺	昭和4年4月6日	彫第28号	
2	彫刻	もくぞうやくしによらいぞう 木造薬師如来坐像	1 軀	関柴町関柴字権現沢2083-1	宗教法人中善寺	昭和3年4月4日	彫第27号	
3	建造物	くまのじんじやながとこ 熊野神社長床	1 棟	慶徳町新宮字熊野2258	宗教法人熊野神社	昭和38年7月1日	建第1569号	
4	建造物	しょうふくじかのんどう 勝福寺観音堂	1 棟	関柴町三津井字堂ノ上630-1	宗教法人勝福寺	昭和57年6月11日	建第2133号	
5	工芸品	どうぼち 銅鉢	1 口	慶徳町新宮字熊野2258	宗教法人熊野神社	昭和34年12月18日	工第2024号	
6	史跡	あいつしんくうじやあと 会津新宮城跡	—	慶徳町新宮字館内ほか	個人・一部団体	平成21年7月23日	文部科学省 告示第113号	所有者：個人・一部団体
7	重伝建	おたづみでんどうてきけんぞうぶつぐんほぞんたく 小田付伝統的建造物群保存地区	—	字北町他（小田付地区）		平成30年8月17日	文部科学省 告示第168号	
8	無形民俗	あいつのおうたまつり 会津の御田植祭	—	慶徳町豊岡字不動前 会津美里町宮林甲	慶徳稲荷神社お田植まつり 保存会 御田植祭祭典委員会	平成31年3月28日	第505号	会津美里町と共同指定
9	工芸品	つばきぼりもくさいうるしおい 椿彫木彩漆笈	1 背	熱塩加納町熱塩甲795 （東京国立博物館）	宗教法人示現寺	昭和35年6月9日	工第2054号	東京国立博物館へ 寄託
10	史跡	ふるやまきせき 古屋敷遺跡	—	塩川町大田木字古屋敷・西角田	喜多方市	平成12年12月4日	文部科学省 告示第174号	所有者：一部団体・個人
11	特別天然記念物	ニホンカモシカ		朝日・飯豊山系保護地域		昭和60年3月		特別天然記念物指定 昭和30年2月15日

### ○県指定文化財（40件）

No.	種別	名称	員数	所在地	所有者等	指定年月日	指定番号	備考
12	彫刻	もくぞうふどうみょうおうりゅうぞう 木造不動明王立像	1 軀	関柴町三津井字堂ノ上630-1	宗教法人勝福寺	昭和28年10月1日	彫第5号	
13	彫刻	もくぞうびしよもんてんりゅうぞう 木造毘沙門天立像	1 軀	関柴町三津井字堂ノ上630-1	宗教法人勝福寺	昭和30年12月27日	彫第11号	
14	彫刻	もくぞうもんじゆほまつしぞう 木造文殊菩薩騎獅像	1 軀	慶徳町新宮字熊野2258	宗教法人熊野神社	昭和39年3月24日	彫第32号	
15	彫刻	くまのじんじやごしんぞう 熊野神社御神像	6 軀	慶徳町新宮字熊野2258	宗教法人熊野神社	昭和42年4月4日	彫第34号	
16	彫刻	もくぞうざうどうめん 木造行道面	6 面	上三宮町上三宮字籬山833	宗教法人願成寺	昭和36年3月22日	彫第24号	
17	彫刻	もくぞうしゆかによらいりゅうぞう 木造釈迦如来立像	1 軀	岩月町大都字寺前1733	宗教法人太用寺	平成5年3月23日	彫第71号	
18	彫刻	どうぞうしょうかんのんほさつりゅうぞう 銅造聖観音菩薩立像	1 軀	関柴町平林字地利前1051-1	宗教法人福聚寺	昭和35年3月29日	彫第23号	
19	建造物	くまのじんじやほんでん 熊野神社本殿	3 棟	慶徳町新宮字熊野2258	宗教法人熊野神社	昭和42年12月8日	建第9号	
20	建造物	きゆうてしうげじゆうたく 旧手代木家住宅	1 棟	字押切二丁目109 （喜多方蔵の里）	喜多方市	昭和61年3月31日	建第37号	
21	建造物	きゆうてしまげじゆうたく 旧外島家住宅	1 棟	字押切二丁目109 （喜多方蔵の里）	喜多方市	平成4年3月24日	建第42号	
22	工芸品	くまのさんごうほういんはんぎおびほうじゆ 熊野山牛玉宝印版木及び宝珠	1枚・1顆	慶徳町新宮字熊野2258	宗教法人熊野神社	昭和28年10月1日	工第6号	平成7年3月31日追加指定
23	工芸品	どうせいわにぐち 銅製鱧口	1 口	慶徳町新宮字熊野2258	宗教法人熊野神社	昭和30年12月27日	工第22号	
24	工芸品	どうしゅう 銅鐘	1 口	慶徳町新宮字熊野2258	宗教法人熊野神社	平成3年3月24日	工第56号	貞和5年銘
25	工芸品	どうしゅう 銅鐘	1 口	関柴町三津井字堂ノ上630-1	宗教法人勝福寺	昭和30年12月27日	工第20号	永禄7年銘
26	典籍	だいはんにゆきょうつけたりきょうびつらくごう 大般若経附経櫃六合	600巻	慶徳町新宮字熊野2258	宗教法人熊野神社	昭和57年3月30日	典第1号	
27	考古資料	まつのせんこうじきょうづかしゆつどひん 松野干光寺経塚出土品	一括	字柳原7503-1 （喜多方市郷土民俗館）	喜多方市	平成3年3月22日	考第24号	
28	有形民俗	あいつのそめかたがみとかんけいしりょう 会津の染型紙と関係資料	一括	字柳原7503-1 （喜多方市郷土民俗館）	喜多方市	平成15年3月25日	有民第39号	
29	史跡	ぬづかこふんぐん 糠塚古墳群	—	岩月町関津字宮地253、262	個人及び共有	昭和44年4月11日	史第22号	
30	無形民俗	かみさんみやましじんじやのだいだいなかくら 上三宮三島神社の太々神楽	—	上三宮町上三宮字池田1655	三島神社太々神楽保存会	昭和53年4月7日	無民第15号	
31	無形民俗	しもほのひがんじし 下柴の彼岸獅子	—	関柴町下柴字大門口	下柴獅子団	昭和62年3月27日	無民第31号	
32	無形民俗	あいつだいわんぶつせししゅうこう 会津大念仏撰取講	—	熊倉町熊倉字小沼甲581 塩川町三吉字中ノ目	会津大念仏撰取講保存会 （小沼組・中ノ目組・勝常組）	平成15年3月25日	無民第46号	喜多方市・湯川村の広域指定

No.	種別	名称	員数	所在地	所有者等	指定年月日	指定番号	備考
33	歴史資料	ほうねんえいごうおひけちみやくはんぎ 法然影像及び血脈版木	1枚	上三宮町上三宮字籬山833	宗教法人願成寺	平成18年4月7日	歴第13号	
34	建造物	がんじょうじほんどう・きゆうあみだどう・さんもん 願成寺本堂・旧阿弥陀堂・山門	3棟	上三宮町上三宮字籬山833	宗教法人願成寺	平成22年5月21日	建第56号	
35	天然記念物	にけんざいけのおおくり 二軒在家の大クリ	—	岩月町宮津字惣社原4116-1ほか	個人所有	平成28年4月26日	天76号	
36	彫刻	もくぞうやくしにょらいざざう つげたり もくぞうじゅうにんしんしゅうりゅうぞう 木造業師如来坐像 附 木造十二神将立像	13軀	慶徳町新宮字熊野2258	宗教法人熊野神社	令和2年3月23日	彫第86号	
37	名勝	きゅうかいけいていえん 旧甲斐家庭園	—	字一丁目4609番地及び4611番地1	喜多方市	令和4年5月17日	名第1号	2308.04㎡(敷地全体)
38	有形民俗	かみきんみやまじんじやのうこうえま 上三宮三島神社の農耕絵馬	4面	上三宮町上三宮字池田1655	三島神社	令和8年3月31日	有民第44号	
39	古文書	じげんじもんじょ 示現寺文書	18通	熱塩加納町熱塩字熱塩甲795	宗教法人示現寺	平成6年3月4日	考古第6号	
40	史跡	でん・さわらよしつらのほかに 伝・佐原義運の墓	—	熱塩加納町宮川字墓の西759	喜多方市	昭和31年9月4日	史第8号	国ほか6名
41	彫刻	もくぞうにょらいりんかんのんざざう 木造如意輪観音坐像	1軀	塩川町中屋沢字観音森丙726	宗教法人観音寺	昭和30年2月4日	彫第9号	
42	彫刻	もくぞうしゅうとくたいりしゅうぞう 木造聖徳太子立像	1軀	塩川町金橋字金川2090	宗教法人金川寺	平成11年3月30日	彫第75号	
43	史跡	べつぶのいちりづか 別府の一里塚	—	塩川町小府根字五百刈1893、1894	喜多方市	昭和33年8月1日	史第14号	
44	史跡	とこよほらだいせき 常世原田遺跡	—	塩川町常世字原田・三百刈・クツ塚・大場作地内	宗教法人諏訪神社 ほか38名	昭和54年3月23日	史第31号	
45	天然記念物	しゃくしがいのめぐりのき 杓子ヶ入のメグスリノキ	1本	塩川町中屋沢字水山丙1332	林野庁(メグスリノキ・巨樹巨木保全協議会)	令和8年4月28日	天第81号	
46	彫刻	もくぞうだいにちにょらいざざう 木造大日如来坐像	1軀	山都町小舟字頭無甲1012 (福島県立博物館)	宗教法人泉福寺	昭和28年10月1日	彫第4号	福島県立博物館へ 寄託
47	彫刻	どうぞうごだいこくぞうぼさつざざう 銅造五大虚空蔵菩薩坐像	5軀	山都町一ノ木字中在家乙1760 番地口・1761	宗教法人飯豊山神社	昭和31年9月4日	彫第15号	
48	彫刻	もくぞうじゅういちめん観音菩薩坐像 木造十一面観音菩薩坐像	1軀	山都町字館原4660	宗教法人久昌寺	昭和63年3月23日	彫第69号	
49	史跡	きゅういちのむらせいさつば 旧一戸村制札場	—	山都町一ノ木字本村乙1982	個人所有	昭和33年8月1日	史第13号	
50	歴史資料	けんぼんちやくしにょらいざざう 絹本着色飯豊山山道絵図附桐箱一合	—	山都町一ノ木字中在家乙1760番地 口・1761(福島県立博物館)	宗教法人飯豊山神社	平成22年5月21日	歴第15号	福島県立博物館へ 寄託
51	天然記念物	あいつたかさとかいぎゅうかせき アイツタカサトカイギュウ化石	5点	高郷町西羽賀字和尚堂3163 (カイギュウランドたかさど)	喜多方市	平成9年3月25日	天第67号	

## 〇市指定文化財(102件)

No.	種別	名称	員数	所在地	所有者等	指定年月日	指定番号	備考
52	彫刻	もくぞうにょらいりんかんのんざざう 木造如意輪観音坐像	1軀	慶徳町新宮字熊野2258	宗教法人熊野神社	平成18年1月4日	有形四十一	
53	彫刻	もくぞうこくぞうぼさつざざう 木造虚空蔵菩薩坐像	1軀	慶徳町新宮字熊野2258	宗教法人熊野神社	平成18年1月4日	有形四十三	
54	彫刻	もくぞうあみだにょらいざざう 木造阿弥陀如来坐像	1軀	岩月町宮津字林添2769 (福島県立博物館)	宗教法人龍泉寺	平成18年1月4日	有形四十四	
55	工芸品	くまのじんじやきょうづつ 熊野神社経筒	1口	慶徳町新宮字熊野2258	宗教法人熊野神社	平成18年1月4日	有形四十五	
56	典籍	だいはんにゃきょうろつびやくかんつげたりきょうひつろくごう 大般若経六百卷付経櫃六合	600 巻・6合	関柴町関柴字権現沢2083-1	宗教法人中善寺	平成18年1月4日	典籍一	
57	有形民俗	ふるうえんどうけ くらうひ 布流遠藤家の供養碑	2基	関柴町豊芦字村中1735	個人所有	平成18年1月4日	有形四十六	
58	有形民俗	ふるうたかほしけ くらうひ 布流高橋家の供養碑	1基	関柴町豊芦字村中1711	個人所有	平成18年1月4日	有形四十七	
59	有形民俗	おたのくようひ 太田の供養碑	1基	豊川町高堂字太字村中2630	個人所有	平成18年1月4日	有形四十八	
60	有形民俗	すがいのくようひ 菅井の供養碑	1基	字押切二丁目109 (喜多方蔵の里)	喜多方市	平成18年1月4日	有形四十九	
61	有形民俗	みやなかはらまじんじやのうこうえま 宮中八幡神社農耕絵馬	1面	岩月町大都字宮ノ前2027	正八幡神社	平成20年7月22日	有形五十一	
62	有形民俗	けいとくいなりじんじやのうこうえま 慶徳稲荷神社農耕絵馬	4面	慶徳町豊岡字香隈山3195	稲荷神社	平成20年7月22日	有形五十二	
63	有形民俗	たていなりじんじやのうこうえま 館稲荷神社農耕絵馬	1面	熊倉町都字宮ノ前丙1	稲荷神社	平成20年7月22日	有形五十三	
64	有形民俗	えまふじみさいぎょうず 絵馬富士見西行図	1面	慶徳町松舞家字馬坂4202	宗教法人古四王神社	平成18年1月4日	有民五	
65	有形民俗	みつやのぼりがま 三津谷の登り窯	1基	岩月町宮津字火付沢3567	個人所有	平成18年1月4日	有民六	

No.	種別	名称	員数	所在地	所有者等	指定年月日	指定番号	備考
66	無形民俗	あいづねんぶつせしゅこう 会津念仏撰取講	—	熊倉町新合字辻道下581	宗教法人安養寺 (会津念仏撰取講保存会)	平成18年1月4日	無民二	
67	史跡	あおやまじょうあと 青山城跡	12,418 ㎡	上三宮町上三宮字山王下1479-1、 字池田1705 ほか	青山城跡史跡保存会	平成18年1月4日	史跡十九	
68	史跡	やまざきよこあなこふんぐん 山崎横穴古墳群	—	慶徳町山科字墓東3321	山崎横穴保存会	平成18年1月4日	史跡二十	
69	天然記念物	しんぐらくまのじんじやのおおいちよう 新宮熊野神社の大イチョウ	—	慶徳町新宮字熊野2258	宗教法人熊野神社	平成18年1月4日	天然八	
70	天然記念物	ちゅうぜんじのめおとかりん 中善寺のめおとカリン	—	関柴町関柴字権現沢2083-1	宗教法人中善寺	平成18年1月4日	天然九	
71	天然記念物	おしきりがわこうえんいとよせいそくち 押切川公園イトヨ生息地	—	字押切一丁目86 (押切川公園)	喜多方市	平成18年1月4日	天然一	
72	彫刻	もくぞうすもうりきしぞう 木造相撲力士像	2 軀	慶徳町新宮字熊野2258	宗教法人熊野神社	平成27年3月18日	有形五十五	
73	彫刻	もくぞうしやうどうぶつぞう 木造小動物像	1 軀	慶徳町新宮字熊野2258	宗教法人熊野神社	平成27年3月18日	有形五十六	
74	彫刻	どうぞうあみだにらりりゅうぞう 銅造阿彌陀如来立像	1 軀	慶徳町新宮字熊野2258	宗教法人熊野神社	平成27年3月18日	有形五十七	
75	彫刻	もくぞうこまいぬ 木造狛犬	1 対	慶徳町新宮字熊野2258	宗教法人熊野神社	平成27年11月20日	有形五十八	
76	工芸品	てつぞうあみだにらりりゅうぞう 鉄造阿彌陀如来及両脇侍坐像懸仏	1 面	慶徳町新宮字熊野2258	宗教法人熊野神社	平成27年11月20日	有形五十九	
77	工芸品	てつぞうさんぞんざぞうかけぼとけ 鉄造三尊坐像懸仏	1 面	慶徳町新宮字熊野2258	宗教法人熊野神社	平成29年2月9日	有形六十	
78	歴史資料	いわしのくにやまくんおたづきむらえず 岩代国耶麻郡小田付村絵図	1 枚	字御清水東7244番地2	喜多方市	平成29年2月9日	有形六十一	
79	彫刻	もくぞうすもうりきしぞう 木造相撲取像	1 対	慶徳町新宮字熊野2258	宗教法人熊野神社	平成30年3月20日	有形六十二	
80	無形民俗	なかむらのひがんじし 中村の彼岸獅子	—	松山町鳥見山字江端	中村彼岸獅子保存会	令和4年2月17日	無民四	
81	彫刻	もくぞうりゅうらんりしざぞう 木造隆寛律師坐像	1 軀	上三宮町上三宮字籬山833番地	宗教法人願成寺	令和7年2月7日	有形六十六	
82	彫刻	もくぞうじつじょうおしよざぞう 木造實成和尚坐像	1 軀	上三宮町上三宮字籬山833番地	宗教法人願成寺	令和7年2月7日	有形六十七	
83	建造物	じげんじかんのんどう 示現寺観音堂	1 棟	熱塩加納町熱塩字熱塩甲795	宗教法人示現寺	平成18年1月4日	有形三	
84	建造物	じげんじそうもん 示現寺総門	1 棟	熱塩加納町熱塩字熱塩甲795	宗教法人示現寺	平成18年1月4日	有形四	
85	建造物	はくさんじんじやはいでん 白山神社拝殿	1 棟	熱塩加納町米岡字元屋敷西丙146	宗教法人白山神社	平成18年1月4日	有形三十七	
86	有形民俗	そうもくとう 草木塔	1 基	熱塩加納町山田字堂ノ下甲1613	赤崎行政区	平成18年1月4日	有形一	
87	考古資料	やよいどき 弥生土器	6 点	熱塩加納町相田字大森5000	喜多方市	平成18年1月4日	有形二	
88	史跡	じげんじしやうあんのみ 示現寺正安の碑	1 基	熱塩加納町熱塩字熱塩甲795	宗教法人示現寺	平成18年1月4日	史跡一	
89	史跡	ゆたてやまじろ 湯館山城	—	熱塩加納町熱塩字寺山1167-1 ほか	宗教法人示現寺	平成18年1月4日	史跡二	
90	天然記念物	おんせんじんじやのおおすぎ 温泉神社の大杉	—	熱塩加納町熱塩字熱塩甲831	宗教法人温泉神社	平成18年1月4日	天然五	
91	無形民俗	あつしおのぼんでんさい 熱塩の梵天祭	—	熱塩加納町熱塩字西勝原丙133番地の1	梵天祭保存会	平成30年3月20日	無民三	
92	彫刻	もくぞうこくうぞうぼさつぞう 木造虚空蔵菩薩坐像	1 軀	熱塩加納町字居廻甲地内	板の沢行政区	令和3年2月24日	有形六十三	福島県立博物館へ 寄託
93	彫刻	もくぞうしやうとくたいりしゅうぞう 木造聖徳太子立像	1 軀	熱塩加納町熱塩字天神林丁937	浄教寺	令和5年2月9日	有形六十四	
94	彫刻	もくぞうべんざいてんざぞう 木造弁財天坐像	1 軀	熱塩加納町米岡字上野丙22	万勝寺	令和6年2月14日	有形六十五	
95	彫刻	もくぞうじぞうほきつりゅうぞう 木造地藏菩薩立像	1 軀	塩川町金橋字金川2090	宗教法人金川寺	平成18年1月4日	有形八	
96	建造物	たけやかんのんどう 竹屋観音堂	1 棟	塩川町中屋沢字観音森丙726	宗教法人観音寺	平成18年1月4日	有形七	
97	古文書	こまがたげきゆらいき 駒形堰由来記	3 巻	塩川町五合字金森甲553	個人所有	平成18年1月4日	有形六	
98	有形民俗	おきしやうとう 沖舍利塔	1 基	塩川町吉沖字村前295-4	喜多方市	平成18年1月4日	有形五	
99	有形民俗	しもとねがわせきぞうくようとう 下利根川石造供養塔	1 基	塩川町小府根字仲田300	下利根川区	平成18年1月4日	史跡五	
100	有形民俗	かみとねがわせきぞうくようとう 上利根川石造供養塔	1 基	塩川町三吉字北屋敷丙113	上利根川区	平成18年1月4日	史跡八	

No.	種別	名称	員数	所在地	所有者等	指定年月日	指定番号	備考
101	有形民俗	こまがたたいみょうじんひ 駒形大明神碑	1基	塩川町常世字竹花973-3	東常世区	平成18年1月4日	史跡九	
102	有形民俗	こまがたせきひ 駒形堰碑	1基	塩川町五合字大道上乙283-1	駒形堰委員会	平成18年1月4日	史跡十	
103	無形民俗	なかのねんぶつおどり 中ノ目念仏踊り	—	塩川町三吉字中ノ目	中ノ目念仏踊り保存会	平成18年1月4日	無民一	
104	無形民俗	なかどうじたけざいく 中道地竹細工	—	塩川町常世字中道地	中道地行政区	平成18年1月4日	無形一	
105	史跡	おしみず 御清水	—	塩川町字清水岸1281-1、字竹ノ花973	喜多方市	平成18年1月4日	史跡三	
106	史跡	だんじょうがはら 弾正ヶ原	—	塩川町新江木字弾正原2125・2126・2127	喜多方市	平成18年1月4日	史跡四	
107	史跡	とこよ・たけはなこふん 常世・竹花古墳	—	塩川町常世字竹ノ花1033・1034	喜多方市	平成18年1月4日	史跡六	
108	史跡	ごてんば 御殿場	—	塩川町遠田字沼上1846-2	喜多方市	平成18年1月4日	史跡七	
109	史跡	のうりききょうづかおひきょうひ 能力経塚及び経碑	1基	塩川町四奈川字稲荷前143	能力行政区	平成18年1月4日	史跡十一	
110	史跡	じゅうきゅうだんこふんぐん 十九壇古墳群	—	塩川町中屋沢字鍋一田298 ほか 金橋字堰上1498 ほか	個人所有	平成18年1月4日	史跡十五	
111	史跡	おほらいせき 大原遺跡	—	塩川町中屋沢字新囲乙1339 ほか	個人所有	平成18年1月4日	史跡十六	
112	史跡	かがみがじょうあとどるい 鑑ヶ城跡土塁	—	塩川町源太屋数字前畑1584	個人所有	平成18年1月4日	史跡十八	
113	史跡	ふかさわこふん 深沢古墳	—	塩川町中屋沢字宮ノ西798・799	宗教法人熊野神社	平成18年1月4日	史跡十七	
114	天然記念物	とがくしじんじやのおおいちよう 戸隠神社の大イチョウ	1本	塩川町金橋字宮畑2191	宗教法人戸隠神社	平成18年1月4日	天然二	
115	彫刻	どうぞうじぞうぼさつざぞう 銅造地藏菩薩坐像	1軀	山都町一ノ木字中在家乙1760の口・1761	宗教法人飯豊山神社	平成18年1月4日	有形二十六	
116	美術工芸品	ほんしょう 梵鐘	1口	山都町小舟寺字頭無甲1012	宗教法人泉福寺	平成18年1月4日	有形九	
117	美術工芸品	そうばん 双盤	1口	山都町小舟寺字頭無甲1012	宗教法人泉福寺	平成18年1月4日	有形十	
118	美術工芸品	しょうこ 鉦鼓	1口	山都町小舟寺字頭無甲1012	宗教法人泉福寺	平成18年1月4日	有形十一	
119	美術工芸品	そうばん 双盤	1口	山都町小舟寺字頭無甲1012	宗教法人泉福寺	平成18年1月4日	有形十二	
120	美術工芸品	ほんしょう 梵鐘	1口	山都町小舟寺字頭無甲1012	宗教法人泉福寺	平成18年1月4日	有形十八	
121	美術工芸品	すず 鈴	1口	山都町蓬萊字東上ノ山2284	宗教法人熊野神社	平成18年1月4日	有形十九	
122	典籍	こんしきんでいほけきょう 紺紙金泥法華経	1巻	山都町一ノ木字中在家乙1760の口・1761	宗教法人飯豊山神社	平成18年1月4日	有形二十三	
123	古文書	あいつかちゅうしよやくちぎょうめいかん 会津家中諸役知行名鑑	1冊	山都町木幡字本村丁2594	個人所有	平成18年1月4日	有形二十一	
124	古文書	せんぞゆずりじょうさんじくほかもんじよ 先祖譲状三軸外文書	20点	山都町蓬萊字堂山2117	個人所有	平成18年1月4日	有形二十二	
125	古文書	ちぎょうしよもん 知行証文	8通	山都町一ノ木字中在家乙1760の口・1761	宗教法人飯豊山神社	平成18年1月4日	有形二十四	
126	古文書	きりしたんいぞくもんじよ キリシタン類族文書	5通	山都町三津合字四百苅端1447	個人所有	平成18年1月4日	有形十七	
127	歴史資料	あいつほんりょうないちず 会津藩領内地図	1枚	山都町木幡字本村丁2594	個人所有	平成18年1月4日	有形二十	
128	有形民俗	あーんくようとう アーンク供養塔	1基	山都町小舟寺字頭無甲1012	宗教法人泉福寺	平成18年1月4日	有形十三	
129	有形民俗	しょうめんこんごう・こうしんくようとう 青面金剛・庚申供養塔	3基	山都町字館原4660	宗教法人久昌寺	平成18年1月4日	有形十四	
130	有形民俗	どうひょう 道標	1基	山都町字館原4656-1	館原行政区	平成18年1月4日	有形十五	
131	有形民俗	ほうとう 宝塔	1基	山都町相川字権現平甲891	宗教法人満蔵寺	平成18年1月4日	有形十六	
132	有形民俗	えま 絵馬	3枚	山都町相川字権現平甲903	宗教法人熊野神社	平成18年1月4日	有民一	
133	天然記念物	おさわのすぎとち 御沢の杉と枿	—	山都町一ノ木字飯豊山ノ内御沢乙4883	宗教法人飯豊山神社	平成18年1月4日	天然四	
134	彫刻	もくぞうあみだによらいざぞう 木造阿弥陀如来坐像	1軀	高郷町峯字利田甲649	峯利田行政区	平成18年1月4日	有形二十七	
135	彫刻	でんもくぞうせんじゆかんのりゅうぞう 伝木造千手観音立像	1軀	高郷町夏井字夏井3915	個人所有	平成18年1月4日	有形三十	
136	彫刻	もくぞうさんじゆうさんかんのりゅうぞう 木造三十三観音立像	34軀	高郷町上郷字高平丁113	個人所有	平成18年1月4日	有形三十三	

No.	種別	名称	員数	所在地	所有者等	指定年月日	指定番号	備考
137	美術工芸品	どうせいそうばん 銅製双盤	1口	高郷町西羽賀字十二林2794	明照寺	平成18年1月4日	有形三十一	
138	美術工芸品	どうしょう 銅鐘	1口	高郷町揚津字中道甲1930	宗教法人円満寺	平成18年1月4日	有形二十八	
139	古文書	さいとうけきもりもんじよ 斎藤家肝煎文書	13冊	高郷町塩坪字塩坪1134 (福島県立博物館)	個人所有	平成18年1月4日	有形三十四	福島県立博物館へ 寄託
140	古文書	わたなべけしよぞうこもんじよ 渡部家所蔵古文書	34冊	高郷町大田賀字田中215	個人所有	平成18年1月4日	有形三十五	
141	古文書	かとうしじつもんじよ 加藤氏示達文書	3通	高郷町上郷字田中島茂3	個人所有	平成18年1月4日	有形四十	
142	考古資料	ぼっけいせきしゆつどひん とき 博毛遺跡出土品 土器	6点	高郷町上郷字天神後戊417 (高郷郷土資料館)	喜多方市	平成18年1月4日	有形二十九	
143	考古資料	ぼっけいせきしゆつどひんかめがたとき 馬景遺跡出土品 甕型土器	1個	高郷町夏井字夏井3865 (高郷郷土資料館)	個人所有	平成18年1月4日	有形三十六	高郷郷土資料館へ 寄託
144	歴史資料	とせんばせいさつ 渡船場制札	3枚	高郷町川井字上川井499 (高郷郷土資料館)	個人所有	平成18年1月4日	有民二	高郷郷土資料館へ 寄託
145	有形民俗	ろくじぞうせきとう 六地藏石幢	1基	高郷町上郷字上野原丙1395	個人所有	平成18年1月4日	有民三	
146	有形民俗	こばやしけしよぞうのこよみ 小林家所蔵の暦	135冊	高郷町峯字利田甲653	個人所有	平成18年1月4日	有民四	
147	有形民俗	せきぞうごりんとう 石造五輪塔	1基	高郷町上郷字上野原丙1398-5	西黄区	平成18年1月4日	史跡十四	
148	有形民俗	あみださんぞんしゆくようとう (いたひ) 阿弥陀三尊種子供養塔 (板碑)	1基	高郷町上郷字天神後戊417 (高郷郷土資料館)	宗教法人高山寺	平成18年1月4日	有形三十二	高郷郷土資料館へ 寄託
149	史跡	でんおののこまちづか 伝小野小町塚	—	高郷町峯字松原甲669	峯利田区	平成18年1月4日	史跡十二	
150	史跡	かすがじんじやせきし 春日神社石祠	1基	高郷町揚津字谷地丙1443	個人所有	平成18年1月4日	史跡十三	
151	天然記念物	しおつほかせきそう 塩坪化石層	—	高郷町塩坪字大道上1857 ほか	東北電力(株)	平成18年1月4日	天然六	
152	天然記念物	ギフチョウ ギフチョウ	—	市内全域	—	令和2年2月18日	天然十	
153	天然記念物	きまだらるりつばめ キマダラルリツバメ	—	市内全域	—	令和2年2月18日	天然十一	

## ○国登録文化財 (52件)

No.	登録文化財名	所在地	員数	建築面積 (㎡)	建築時期	登録年月日	登録番号	所有者	備考
1	旧甲斐家住宅蔵座敷	喜多方市市一丁目4611	1棟	169.0	大正12年	平成13年4月24日	第07-0048号	喜多方市	
2	旧甲斐家住宅店蔵	喜多方市市一丁目4611	1棟	103.0	大正12年	平成13年10月12日	第07-0056号	喜多方市	
3	旧甲斐家住宅醬油蔵	喜多方市市一丁目4611	1棟	281.0	大正12年	平成13年10月12日	第07-0057号	喜多方市	
4	若喜商店店舗	喜多方市市三丁目4786	1棟	98.0	昭和6年	平成13年10月12日	第07-0058号	冠木 紳一郎	
5	若喜商店煉瓦蔵	喜多方市市三丁目4786	1棟	46.0	明治37年	平成13年10月12日	第07-0059号	冠木 紳一郎	
6	若喜商店座敷蔵	喜多方市市三丁目4786	1棟	30.0	明治37年	平成13年10月12日	第07-0060号	冠木 紳一郎	
7	島慶園店舗蔵	喜多方市市二丁目4656-3	1棟	78.0	昭和4年	平成22年9月10日	第07-0109号	長島 啓輔	
8	上野家住宅主屋	喜多方市松山町村松字常盤町2740-1	1棟	313.0	明治9年	平成22年9月10日	第07-0110号	上野 利八	
9	上野家住宅味噌蔵	喜多方市松山町村松字常盤町2740-1	1棟	29.0	明治12年	平成22年9月10日	第07-0111号	上野 利八	
10	上野家住宅旧穀蔵	喜多方市松山町村松字常盤町2740-1	1棟	87.0	江戸末期	平成22年9月10日	第07-0112号	上野 利八	
11	上野家住宅煉瓦蔵	喜多方市松山町村松字常盤町2740-1	1棟	77.0	明治後期	平成22年9月10日	第07-0113号	上野 利八	
12	上野家住宅調蔵	喜多方市松山町村松字常盤町2740-1	1棟	46.0	明治9年	平成22年9月10日	第07-0114号	上野 利八	
13	上野家住宅離屋	喜多方市松山町村松字常盤町2740-1	1棟	46.0	大正6年	平成22年9月10日	第07-0115号	上野 利八	
14	上野家住宅煉瓦塀	喜多方市松山町村松字常盤町2740-1	1棟	延長24m	明治後期	平成22年9月10日	第07-0116号	上野 利八	
15	若菜家住宅煉瓦座敷蔵	喜多方市岩月町宮津字勝耕作3819	1棟	37.0	大正5年	平成22年9月10日	第07-0117号	若菜 正雄	

No.	登録文化財名	所在地	員数	建築面積 (㎡)	建築時期	登録年月日	登録番号	所有者	備考
16	若菜家住宅煉瓦三階蔵	喜多方市岩月町宮津字勝耕作3819	1棟	31.0	大正5年	平成22年9月10日	第07-0118号	若菜 正雄	
17	若菜家住宅作業蔵	喜多方市岩月町宮津字勝耕作3819	1棟	138.0	明治43年	平成22年9月10日	第07-0119号	若菜 正雄	
18	若菜家住宅煉瓦味噌蔵	喜多方市岩月町宮津字勝耕作3819	1棟	26.0	大正10年	平成22年9月10日	第07-0120号	若菜 正雄	
19	冠木商店主屋及び座敷蔵	喜多方市市一丁目4536-1	1棟	268.0	嘉永7年	平成23年10月28日	第07-0125号	冠木 啓次	
20	冠木商店質蔵	喜多方市市一丁目4536-1	1棟	60.0	天保13年	平成23年10月28日	第07-0126号	冠木 啓次	
21	冠木商店南の蔵	喜多方市市一丁目4536-1	1棟	60.0	明治28年	平成23年10月28日	第07-0127号	冠木 啓次	
22	旧嶋新商店店舗蔵	喜多方市市一丁目4647-1	1棟	100.0	明治後期	平成23年10月28日	第07-0128号	長嶋 理一郎	
23	旧嶋新商店座敷蔵及び主屋	喜多方市市一丁目4647-1	1棟	185.0	明治11年	平成23年10月28日	第07-0129号	長嶋 理一郎	
24	旧嶋新商店一号蔵・二号蔵及び三号蔵	喜多方市市一丁目4647-1	1棟	204.0	明治18年	平成23年10月28日	第07-0130号	長嶋 理一郎	
25	旧嶋新商店四号蔵	喜多方市市一丁目4647-1	1棟	55.0	明治18年	平成23年10月28日	第07-0131号	長嶋 理一郎	
26	旧山時呉服店家財蔵	喜多方市市一丁目4647-2	1棟	89.0	昭和12年	平成23年10月28日	第07-0132号	有限会社山時呉服店	
27	矢部家住宅座敷蔵	喜多方市市西町2840-2	1棟	77.0	明治30年	平成25年3月29日	第07-0133号	矢部 善兵衛	
28	矢部家住宅一号蔵	喜多方市市西町2840-2	1棟	50.0	明治前期	平成25年3月29日	第07-0134号	株式会社大善	
29	矢部家住宅綿蔵	喜多方市市西町2840-2	1棟	25.0	明治前期	平成25年3月29日	第07-0135号	株式会社大善	
30	井上合名会社座敷蔵	喜多方市市南町2854	1棟	56.0	大正後期	平成25年3月29日	第07-0136号	井上 由美子	
31	井上合名会社店舗蔵	喜多方市市南町2854	1棟	71.0	江戸末期	平成25年3月29日	第07-0137号	井上 由美子	
32	井上合名会社醸造蔵	喜多方市市南町2854	1棟	350.0	昭和3年	平成25年3月29日	第07-0138号	井上 由美子	
33	松本屋店舗蔵	喜多方市市三丁目4791	1棟	49.0	昭和3年頃	平成28年8月1日	第07-0162号	風間 常義	
34	松本屋文庫蔵	喜多方市市三丁目4791	1棟	38.0	大正後期	平成28年8月1日	第07-0163号	風間 常義	
35	松本屋家財蔵	喜多方市市三丁目4791	1棟	41.0	大正後期	平成28年8月1日	第07-0164号	風間 常義	
36	旧甲斐家住宅主屋	喜多方市一丁目4611-1	1棟	331.0	大正12年	令和3年10月14日	第07-0255号	喜多方市	
37	旧甲斐家住宅味噌蔵及び麹蔵	喜多方市一丁目4611-1	1棟	105.0	明治後期	令和3年10月14日	第07-0256号	喜多方市	
38	旧甲斐家住宅稲荷社	喜多方市一丁目4611-1	1棟	1.6	大正後期	令和3年10月14日	第07-0257号	喜多方市	
39	旧甲斐家住宅表門	喜多方市一丁目4611-1	1棟	間口2.6m	大正後期	令和3年10月14日	第07-0258号	喜多方市	
40	旧甲斐家住宅裏門	喜多方市一丁目4611-1	1棟	間口2.0m	大正後期	令和3年10月14日	第07-0259号	喜多方市	
41	旧甲斐家住宅東塀及び北塀	喜多方市一丁目4611-1	1棟	延長61m	大正後期	令和3年10月14日	第07-0260号	喜多方市	
42	旧甲斐家住宅南塀	喜多方市一丁目4611-1	1棟	延長45m	大正後期	令和3年10月14日	第07-0261号	喜多方市	
43	笹正宗酒造店舗兼主屋	喜多方市上三宮町上三宮字籬山675	1棟	329.0	明治前期 大正10年改修	令和3年10月14日	第07-0262号	笹正宗酒造株式会社	
44	笹正宗酒造醗蔵	喜多方市上三宮町上三宮字籬山675	1棟	170.0	大正14年頃 平成23年改修	令和3年10月14日	第07-0263号	笹正宗酒造株式会社	
45	笹正宗酒造仕込蔵	喜多方市上三宮町上三宮字籬山675	1棟	208.0	大正6年頃	令和3年10月14日	第07-0264号	笹正宗酒造株式会社	
46	笹正宗酒造槽蔵	喜多方市上三宮町上三宮字籬山675	1棟	146.0	大正6年	令和3年10月14日	第07-0265号	笹正宗酒造株式会社	
47	笹正宗酒造貯蔵庫	喜多方市上三宮町上三宮字籬山675	1棟	263.0	大正14年	令和3年10月14日	第07-0266号	笹正宗酒造株式会社	
48	笹正宗酒造文庫蔵	喜多方市上三宮町上三宮字籬山675	1棟	46.0	大正6年 大正10年改修	令和3年10月14日	第07-0267号	笹正宗酒造株式会社	

No.	登録文化財名	所在地	員数	建築面積 (㎡)	建築時期	登録年月日	登録番号	所有者	備考
49	笹正宗酒造稲荷社	喜多方市上三宮町上三宮字籬山 6 7 5	1棟	0.5	明治19年	令和3年10月14日	第07-0268号	笹正宗酒造株式会社	
50	笹正宗酒造正門及び塀	喜多方市上三宮町上三宮字籬山 6 7 5	1棟	間口2.3m 総延長35m	昭和2年頃	令和3年10月14日	第07-0269号	笹正宗酒造株式会社	
51	若喜商店醸造場	喜多方市字三丁目4 7 8 6	1棟	252.0	明治後期	令和3年10月14日	第07-0270号	冠木 紳一郎	
52	若喜商店作業蔵	喜多方市字三丁目4 7 8 6	1棟	130.0	明治後期	令和3年10月14日	第07-0271号	冠木 紳一郎	

## 5 教育関係年表

平成 18 年	1月 4日	喜多方市、熱塩加納村、塩川町、山都町、高郷村の1市2町2村合併により「喜多方市」となる
	2月 2日	熱塩加納学校給食共同調理場竣工（同年4月10日稼動開始）
	6月 1日	喜多方市農山村交流センター（慶徳ふれあい館）オープン
	11月 1日	関柴小学校100周年記念式典
	11月 1日	高郷地区各小学校閉校記念式典
	11月 1日	第12回構造改革特別区域に喜多方市小学校農業特区が認定される
平成 19 年	2月 20日	『塩川町史』第4巻「資料編Ⅱ」（古代、中世、近世）発刊
	3月 31日	高郷第一小学校、高郷第二小学校、高郷第三小学校廃校
	4月 1日	高郷小学校開校
	4月 6日	高郷小学校開校式
	4月 12日	小学校農業科を新設し実施（熊倉小学校、熱塩小学校、堂島小学校の3年生から6年生まで）
平成 20 年	9月 29・30日	第16回全国市町村交流レガッタ喜多方大会開催
	11月 22日	喜多方市小学校農業特区が認定される（変更）
	2月 20日	『塩川町史』第6巻「石造文化財編」発刊
	3月 19日	喜多方学校給食共同調理場竣工（同年4月8日稼動開始）
	3月 24日	「ボートのまち喜多方」を宣言
平成 21 年	4月 11日	小学校農業科実施校の追加（松山小学校、上三宮小学校、入田付小学校加納小学校、山都第一小学校、高郷小学校の3年生から6年生まで）
	5月 8日	喜多方学校給食共同調理場落成式
	7月 9日	喜多方市小学校農業科特区の認定取消 同日付で文部科学省の教育課程特例校指定を受け農業科を継続
	7月 22日	喜多方市有形文化財として農耕絵馬が指定される（宮中八幡神社、上三宮三島神社、慶徳稲荷神社、館稲荷神社）
	8月 1日	5市町体育協会合同調印式
	10月 1日	喜多方市体育協会合併記念式典
	10月 25日	第二中学校創立50周年記念式典
	2月 20日	『塩川町史』第5巻「資料編Ⅲ」（近世、現代）発刊
	3月	喜多方市生涯学習推進計画を策定
	3月 23日	第一小学校校舎耐震補強工事竣工
3月 23日	山都第三小学校閉校式	
3月 23日	高郷中学校寄宿舎改修工事竣工	
3月 31日	山都第三小学校廃校（山都第一小学校に統合）	
3月 31日	教育課程特例校を廃止、「総合的な学習の時間」で農業科を継続	
4月 1日	教育部に文化課を新設（文化振興係、市史編さん係）	
4月 1日	図書館、美術館を文化課所管とし、中央公民館長の美術館長兼務をなくす	
4月 1日	総合支所教育課の教育総務係が生涯学習係に統合、高郷総合支所教育課にボートのまち推進係を新設	

- 4月14日 小学校農業科実施校の追加（岩月小学校、関柴小学校、豊川小学校、慶徳小学校、駒形小学校の3年生から6年生まで）
- 7月23日 国史跡として会津新宮城跡が指定される
- 9月17日 雷神山スキー場廃止
- 平成22年 12月1日 喜多方プラザ施設改善・増設工事（第一期）
- 1月25日 幼稚園情報回線（LAN）整備
- 2月26日 幼・小・中校務用パソコン整備（教員1人1台）
- 2月26日 『塩川町史』第3巻「資料編Ⅰ」（考古）発刊
- 3月23日 山都第一小学校、山都第二小学校閉校式
- 3月25日 第三中学校校舎耐震補強工事竣工
- 3月31日 山都第一小学校、山都第二小学校廃校
- 4月1日 山都小学校開校
- 4月1日 図書館、美術館、厚生会館、中央公民館分館が指定管理者での管理運営となる
- 4月1日 ポートのまち推進係を生涯学習課へ移管
- 4月6日 山都小学校開校式
- 4月14日 小学校農業科実施校の追加（姥堂小学校の3年生から6年生まで）
- 7月17日 喜多方市カイギュウランドたかさと開所式
- 8月23日 小学校普通教室地上デジタル放送対応テレビ整備
- 9月10日 上野家住宅主屋 外11件 国登録有形文化財（建造物）に登録される
- 10月1日 喜多方プラザ施設改善・増設工事（第二期）
- 12月15日 第一小学校外12施設の太陽光発電設備設置工事竣工
- 12月24日 荻野漕艇場艇庫増設工事竣工
- 平成23年 1月11日 岩月小学校体育館耐震補強工事竣工
- 2月1日 上三宮小学校体育館耐震補強工事竣工
- 2月1日 姥堂小学校体育館耐震補強工事竣工
- 2月2日 山都小学校体育館耐震補強工事竣工
- 2月2日 豊川小学校体育館耐震補強工事竣工
- 3月3日 『塩川町史』第8巻「自然編」発刊
- 3月15日 駒形小学校体育館耐震補強工事竣工
- 3月23日 岩月小学校、入田付小学校閉校式
- 3月24日 「スポーツ交流都市」を宣言
- 3月25日 松山小学校校舎耐震補強工事竣工
- 3月25日 高郷中学校校舎耐震補強工事竣工
- 3月29日 幼稚園保育室及び小・中学校保健室エアコン整備
- 3月29日 小・中学校普通教室扇風機整備（各室4台）
- 3月29日 松山公民館増改築工事竣工
- 3月31日 岩月小学校、入田付小学校廃校
- 4月1日 第三小学校開校
- 4月6日 第三小学校開校式

- 4月13日 小学校農業科実施校の追加 全小学校で実施（第一小学校、第二小学校、塩川小学校の3年生から6年生まで）
- 6月27日 喜多方市人づくりの指針策定
- 10月28日 島慶園店舗蔵 外7件 国登録有形文化財（建造物）に登録される
- 12月1日 喜多方プラザ施設改善・増設工事（第三期）
- 12月19日 第一小学校体育館耐震補強工事竣工
- 平成24年 1月12日 第一幼稚園遊戯室耐震補強工事竣工
- 3月12日 慶徳小学校校舎耐震補強工事竣工
- 3月23日 上三宮小学校校舎耐震補強工事竣工
- 3月23日 関柴小学校校舎耐震補強工事竣工
- 3月23日 塩川小学校体育館耐震補強工事竣工
- 3月23日 第一中学校校舎耐震補強工事竣工
- 4月1日 生涯学習課ポートのまち推進係を高郷総合支所教育課へ移管
- 4月1日 文化課文化振興係、市史編さん係を文化振興班に統合
- 4月1日 喜多方市カイギュウランドたかさと 指定管理者での管理運営となる
- 4月8日 松山公民館多目的ホール新築落成式
- 10月31日 松山小学校体育館耐震補強工事竣工
- 11月1日 喜多方プラザ施設改善・増設工事（第四期）
- 11月30日 関柴小学校体育館耐震補強工事竣工
- 11月30日 山都小学校校舎耐震補強工事竣工
- 11月30日 姥堂小学校校舎耐震補強工事竣工
- 11月30日 熱塩小学校校舎耐震補強工事竣工
- 11月30日 高郷中学校体育館耐震補強工事竣工
- 平成25年 3月10日 喜多方市小学校農業科の取組が第42回日本農業賞特別部門第9回「食の架け橋賞」大賞受賞
- 3月15日 塩川体育館耐震補強工事竣工
- 3月15日 『塩川町史』第1巻「通史編Ⅰ」（原始、古代、中世、近世）発刊
- 3月29日 矢部家住宅座敷蔵 外5件 国登録有形文化財（建造物）に登録される
- 4月1日 「喜多方プラザ」リニューアルオープン
- 11月27日 熱塩小学校体育館耐震補強工事竣工
- 11月27日 加納小学校体育館耐震補強工事竣工
- 11月29日 慶徳小学校体育館耐震補強工事竣工
- 12月27日 豊川小学校校舎耐震補強工事竣工
- 12月27日 駒形小学校校舎耐震補強工事竣工
- 12月27日 会北中学校校舎耐震補強工事竣工
- 平成26年 3月14日 『塩川町史』第2巻「通史編Ⅱ」（近・現代、年表）発刊
- 4月22・23日 将棋の第72期名人戦が熱塩加納温泉で行われる
- 平成27年 3月13日 『塩川町史資料目録』発刊
- 3月27日 第二幼稚園・松山幼稚園 遊戯室耐震補強工事竣工
- 4月1日 全公民館に社会教育指導員2名を配置
- 4月1日 喜多方市入田付地区活性化センター開所

	5月15日	熊倉小学校体育館改築工事竣工
	7月31日	熊倉小学校体育館解体工事竣工
	10月9日	塩川中学校プール改築工事竣工
平成28年	3月31日	第一幼稚園、第二幼稚園、松山幼稚園、関柴幼稚園、慶徳幼稚園、すぎっこ幼稚園閉園
	8月1日	松本屋店舗蔵 外2件 国登録有形文化財(建造物)に登録される
	10月28日	第三中学校体育館改築工事竣工
	11月18日	熊倉小学校父母と教師の会が優良PTA文部科学大臣表彰を受賞
平成29年	2月24日	地方教育行政の組織及び運営に関する法律の改正に基づき新たな教育委員会制度に移行
	3月16日	喜多方市教育振興基本計画「地域を支え未来を拓く人づくりプラン」の策定
	3月31日	上三宮幼稚園、岩月幼稚園、熊倉幼稚園、豊川幼稚園閉園
	10月21日	高郷小学校10周年記念式典
平成30年	3月8日	松山公民館が優良公民館文部科学大臣表彰を受賞
	3月28日	第一中学校体育館改築工事竣工
	3月30日	小田付地区を伝統的建造物群保存地区に決定
	7月27日	アメリカ合衆国を相手国とした東京オリンピック・パラリンピック「復興ありがとうホストタウン」として登録が決定
	8月17日	小田付地区が国の重要伝統的建造物群保存地区に選定
平成31年	3月28日	慶徳稲荷神社の御田植祭が国重要無形民俗文化財に指定
	4月12日	千葉県市川市立小中学校55校の給食に、喜多方市、北塩原村及び西会津町産の米の提供が始まる
令和元年	6月17日	小・中学校の普通教室及び特別教室にエアコン整備
	10月	喜多方市立小中学校適正規模適正配置基本方針の策定
令和2年	3月～5月	新型コロナウイルス感染症の全国的流行により小中学校の臨時休校 3月～5月の21日間
令和3年	3月27日	東京2020オリンピック聖火リレー喜多方市横断
	4月6日	小中学校に一人1台のタブレット及びWi-fiルーター配備
	10月14日	旧甲斐家住宅主家 外16件 国登録有形文化財(建造物)に登録される
令和4年	3月17日	喜多方市教育振興基本計画「地域を支え未来を拓く人づくりプラン」 見直しの策定
	10月26日	福島県学校給食優良団体・功労者表彰において喜多方学校給食共同調理場が県教育長賞(県産品活用部門)を受賞
	11月5・6日	第48回将棋の日in喜多方
令和5年	1月20日	喜多方市学校給食基本方針の策定
	2月3日	慶徳公民館が優良公民館文部科学大臣表彰を受賞
	3月	喜多方市文化芸術推進基本計画策定 喜多方市文化財保存活用地域計画策定
	11月	喜多方市立小中学校適正規模適正配置第1次実施計画の策定
	11月24日	堂島小学校父母と教師の会が優良PTA文部科学大臣表彰を受賞

令和6年	10月	第二中学校及び会北中学校統合準備委員会設置
	10月1日	新山都公民館落成式、供用開始
	11月	上三宮小学校全国花のまちづくりコンクール優秀賞受賞
令和7年	3月31日	熱塩小学校、加納小学校閉校
	4月1日	熱塩加納小学校開校
	4月5日	喜多方市美術館開館30周年記念セレモニー
	11月	山都中学校及び高郷中学校統合準備委員会設置
令和8年	3月31日	第二中学校、会北中学校閉校
	4月1日	第二中学校開校