

こども の けんこう

喜多方市では、お子さんのすこやかな発育や発達を見守り支援するために

4か月児
健康診査

9～10か月児
健康診査

1歳6か月児
健康診査

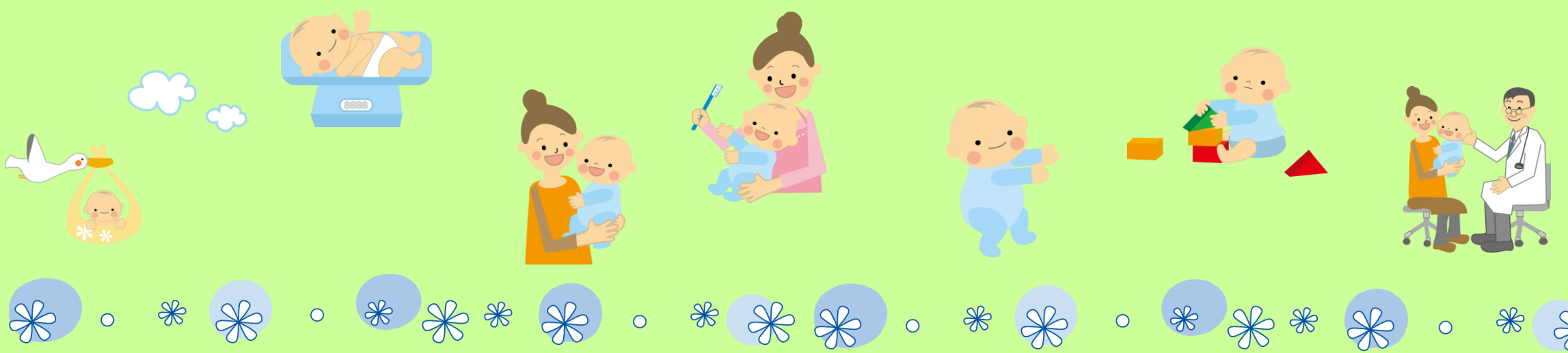
3歳6か月児
健康診査

を実施しています。

| 日程 | | 会場：喜多方市保健センター（受付時間を分けて実施します） | | | | | | | |
|------------|----------|------------------------------|-------------|-------------|------------|-------------|------------|-------------|--|
| 健診区分 月 | 4か月児健康診査 | | 9～10か月児健康診査 | | 1歳6か月児健康診査 | | 3歳6か月児健康診査 | | |
| | 日 | 対象児 | 日 | 対象児 | 日 | 対象児 | 日 | 対象児 | |
| 令和8年 4月 | 24日(金) | 令和7年 12月生 | 17日(金) | 令和7年 6月生 | 10日(金) | 令和6年 9月生 | 3日(金) | 令和4年 9月生 | |
| 5月 | 29日(金) | 令和8年 1月生 | 22日(金) | 7月生 | 15日(金) | 10月生 | 8日(金) | 10月生 | |
| 6月 | 26日(金) | 2月生 | 19日(金) | 8月生 | 5日(金) | 11月生 | 12日(金) | 11月生 | |
| 7月 | 24日(金) | 3月生 | 17日(金) | 9月生 | 10日(金) | 12月生 | 3日(金) | 12月生 | |
| 8月 | 28日(金) | 4月生 | 21日(金) | 10月生 | 19日(水) | 令和7年 1月生 | 7日(金) | 令和5年 1月生 | |
| 9月 | 25日(金) | 5月生 | 18日(金) | 11月生 | 4日(金) | 2月生 | 11日(金) | 2月生 | |
| 10月 | 23日(金) | 6月生 | 16日(金) | 12月生 | 9日(金) | 3月生 | 2日(金) | 3月生 | |
| 11月 | 27日(金) | 7月生 | 20日(金) | 令和8年 1月生 | 13日(金) | 4月生 | 6日(金) | 4月生 | |
| 12月 | 25日(金) | 8月生 | 18日(金) | 2月生 | 11日(金) | 5月生 | 4日(金) | 5月生 | |
| 令和9年 1月 | 29日(金) | 9月生 | 22日(金) | 3月生 | 15日(金) | 6月生 | 8日(金) | 6月生 | |
| 2月 | 26日(金) | 10月生 | 19日(金) | 4月生 | 12日(金) | 7月生 | 5日(金) | 7月生 | |
| 3月 | 26日(金) | 11月生 | 19日(金) | 5月生 | 12日(金) | 8月生 | 5日(金) | 8月生 | |

※約1か月前に該当者に通知します。詳細は、通知をご覧ください。

※1回の人数が多い場合は、調整させていただく場合があります。



離乳食教室

無料・要予約

市内にお住まいで、5か月～1歳児未満の育児をしている保護者を対象に、離乳食の進め方について学習する教室です。

※託児については申込の際にご相談ください。

会場：喜多方市
保健センター
時間：9：45～
(受付は9：30より)



| 月 | 日 |
|--------|-------|
| 令和8年4月 | 22(水) |
| 5月 | 27(水) |
| 6月 | 24(水) |
| 7月 | 22(水) |
| 8月 | 25(火) |
| 9月 | 16(水) |
| 10月 | 21(水) |
| 11月 | 25(水) |
| 12月 | 23(水) |
| 令和9年1月 | 27(水) |
| 2月 | 25(木) |
| 3月 | 17(水) |

所内健康相談

無料・要予約

赤ちゃんから高齢者までの健康について、保健師・栄養士が相談に応じております。

会場：喜多方市
保健センター
時間：9：30～
11：30



| 月 | 日 |
|--------|-------|
| 令和8年4月 | 9(木) |
| 5月 | 14(木) |
| 6月 | 11(木) |
| 7月 | 9(木) |
| 8月 | 6(木) |
| 9月 | 10(木) |
| 10月 | 8(木) |
| 11月 | 12(木) |
| 12月 | 10(木) |
| 令和9年1月 | 14(木) |
| 2月 | 4(木) |
| 3月 | 11(木) |

発達観察相談会 (すこやか相談)

無料・要予約

お子さんの成長や発達について、気になることはありませんか？

お子さんに合った育て方を見つけるために、定期的に医師・臨床心理士・言語聴覚士による相談会を開催しています。

詳細はお問い合わせください。



※チラシの内容は喜多方市ホームページと
親子みんべえ健康アプリに記載されています

母子手帳アプリ

「親子みんべえ健康アプリ」 by 母子モ

○予防接種モ！

最適接種時期を自動的に算出するので楽ちん！
お知らせ機能付きで忘れ防止！

○成長記録モ！

お子様の成長記録と楽しい思い出を
家族で共有できる！

○喜多方市の育児情報モ！

育児・生活情報が届いて便利！
幼稚園・保育園・公園などの施設検索もできる！



★予防接種のスケジュール管理や乳幼児健診などの日程を見ることが出来ます。ぜひ登録してください。



利用料金
無料！

