

《古家付土地 No.92》

喜多方市空き家バンク物件調査報告書

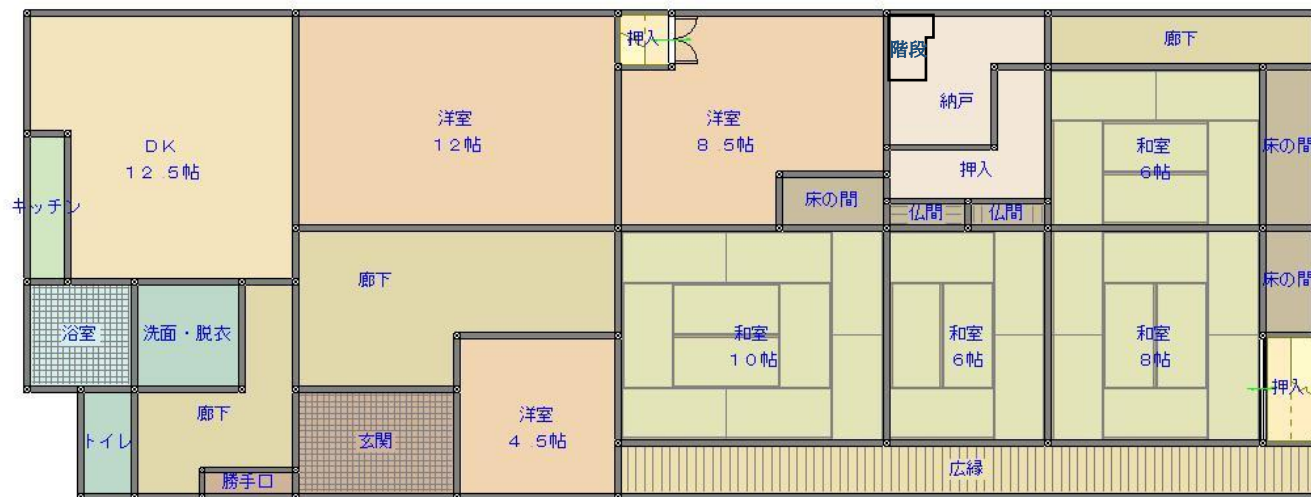
□中古住宅(新耐震以降の建物で損傷が軽度の物件) ■古家(倒壊危険物件は登録から除く)

記入欄	立会者	なし		調 査 日	令和7年12月22日		
所有者及び 依頼者	所有者			耐震診断	要		
				本人確認書類			
	住 所						
	電 話 番 号						
売買金額	5,000,000	円	古民家 明治元年建築(築年数157年)				
物件所在地	〒966-0005 福島県喜多方市岩月町大都字大沢入地内						
添付書類	添 付 書 類	■土地建物登記事項証明書謄本					
		■取り付け道路台帳図面					
		■公図 □地積測量図 □境界確定図					
		□建築確認申請書 ■建物図面・略図 有					
		■固定資産税課税台帳(宅地・居宅) (課税評価額 3,765,065円)					
		□土砂災害ハザードマップ無/					
		□洪水ハザードマップ無/					
		□上水道本管図 □下水道台帳図(農業集落排水)					
都市計画・道路	都 市 計 画	■非線引き区域					
	用 途 地 域	■指定なし		建ぺい率	60%	容積率	200%
	そ の 他 制 限	□準防火地域 ■特になし					
	取 付 道 路	■市道 大沢入線					
土 地	境 界 の 確 認	■未済					
	地 積 ・ 地 目	■宅地 1247.92 m ² 畑 212 m ² 登記面積 全4筆					
建 物	所 在	■〒966-0005 福島県喜多方市岩月町大都字大沢入地内					
	表 示 種 別	■居宅 木造草葺平家建			1階	176.03 m ² 登記面積	
	建 築 年 月 日	■明治元年(課税台帳)					
	補 修 ・ 修 繕	■軽微修繕要			合計	176.03 m ² 登記面積	
	表 示 種 別	■物置 鉄骨造亜鉛メッキ鋼板葺平家建			1階	41.40 m ² 登記面積	
	建 築 年 月 日	■昭和56年(登記記録)					
	補 修 ・ 修 繕	■修繕不要			合計	41.40 m ² 登記面積	
設備状況	詳細につきましては、内覧時等担当の業者へご確認ください。						
交通の利便性	駐 車 場	■露天・普通車3台以上					
	磐 越 西 線	JR磐越西線 喜多方駅迄 (7.3Km)					

間取り図

S = Free

1 F



2 F



※間取りが現況と異なる場合は現況優先となります。