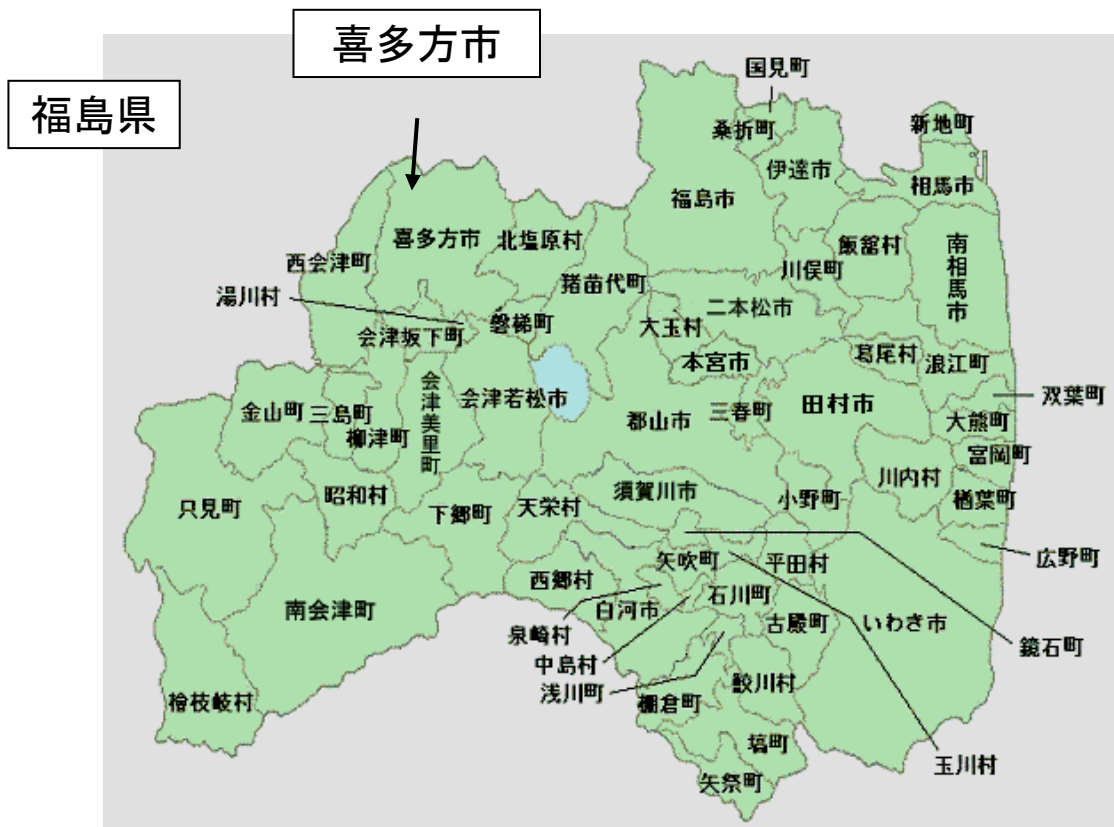


【 総 括 】

1 市の概況

本市は、福島県の北西部、会津盆地の北に位置し、北西に、飯豊連峰の雄大な山並みが連なり、東には名峰磐梯山の頂を望む雄国山麓が裾野を広げる豊かな自然に恵まれた風光明媚なまちです。

本市の一帯は、会津の北方に位置していたことから、古来、北方（きたかた）と称され、江戸時代には、会津藩の領地となっていました。明治以降、小さな集落を合わせて町や村が形成され、昭和20年代後半から30年代にかけて、町村合併促進法により複数の市町村が形成されました。これらのうち、喜多方市、熱塩加納村、塩川町、山都町および高郷村の5つの市町村が、平成18年1月4日に合併し、新しい喜多方市が誕生しました。



2 人口及び世帯数の推移

(単位：人、世帯)

年 度		令和 7 年度	令和 6 年度	令和 5 年度	令和 4 年度	令和 3 年度
区 分	人 口	19,887	20,311	20,647	21,017	21,294
	男	21,272	21,734	22,151	22,689	23,118
	女	41,159	42,045	42,798	43,706	44,412
	(人) 計	16,004	16,050	16,081	16,109	16,071
世帯数		2.6	2.6	2.7	2.7	2.8
1 世帯当たり人口		△ 886	△ 752	△ 908	△ 706	△ 1,649
前年対比 (人)						

令和 7 年 4 月 1 日現在※『現住人口』

3 地区別人口及び世帯数

(単位：人、世帯、km²)

地 区		喜多方	熱塩加納	塩 川	山 都	高 郷	計
区 別	人 口	13,490	1,065	4,487	1,186	692	20,920
	男	14,385	1,024	4,787	1,241	766	22,203
	女	27,875	2,089	9,274	2,427	1,458	43,123
	(人) 計	12,356	858	3,751	1,131	580	18,676
世 帯 数		150.39	156.96	46.24	156.20	44.84	554.63
地 区 面 積		185	13	201	16	33	78
人 口 密 度 (km ² 当 た り)							

令和 7 年 3 月 31 日現在※『住基人口』

4 産業別就業人口

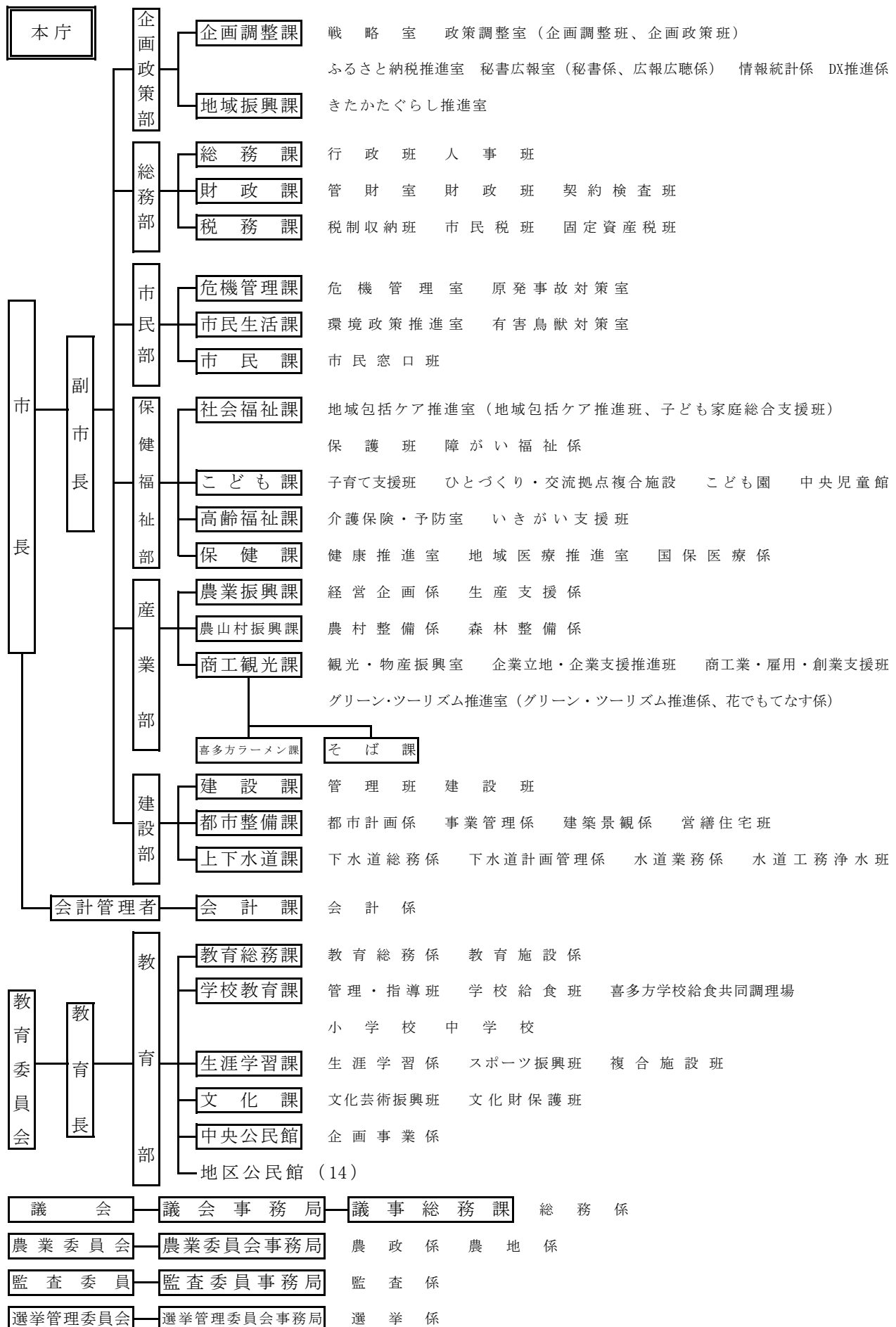
(単位：人)

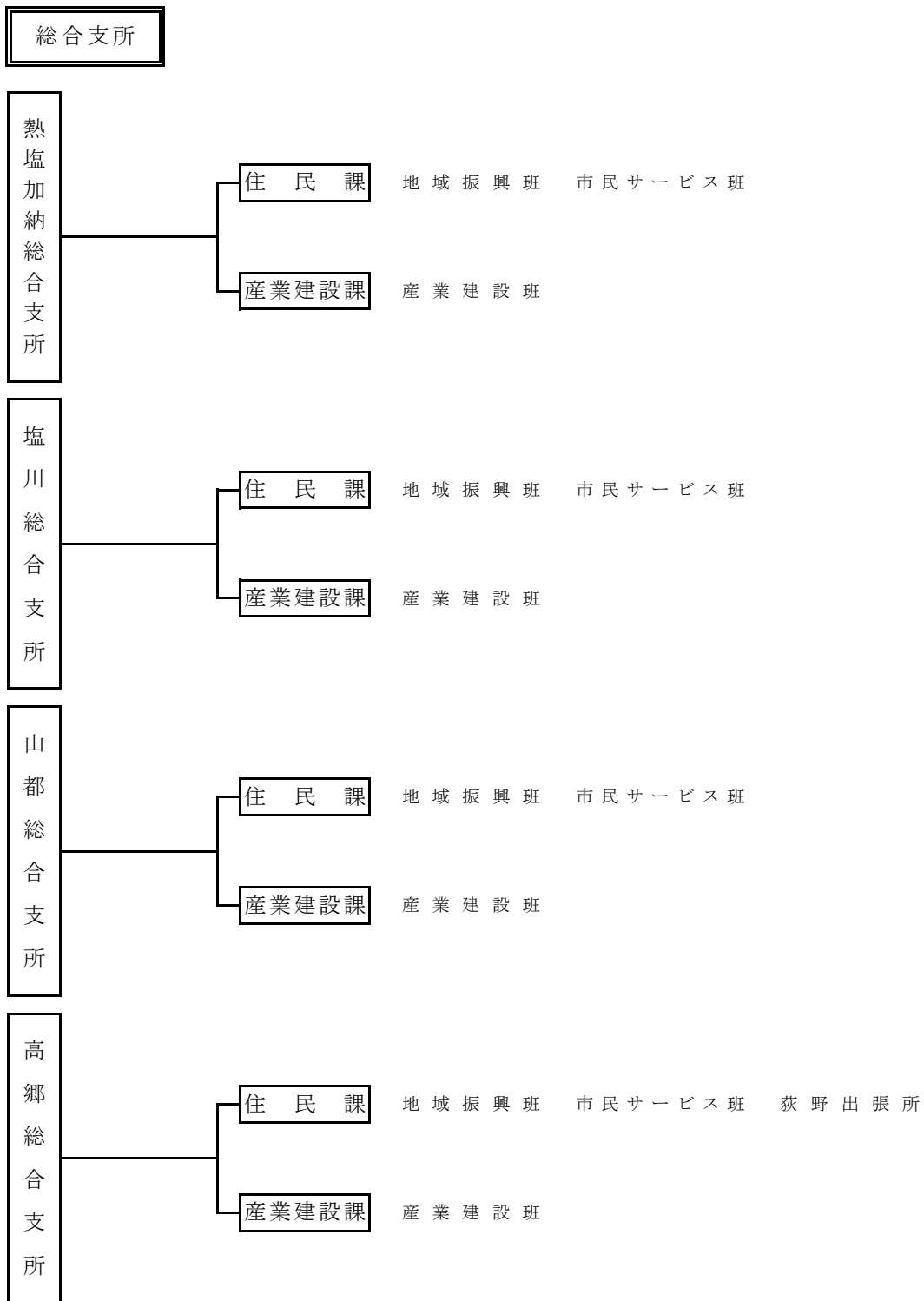
年 度		令 和 2 年	平 成 27 年
産 業 別	総 数	22,149	23,766
	第 1 次 産 業	2,418	3,081
	第 2 次 産 業	6,445	7,230
	第 3 次 産 業	12,344	13,253
	分 類 不 能 の 産 業	942	202

※『総務省統計局「国勢調査」』

5 行政機構図

令和7年7月1日現在





6 税務課機構及び事務分掌

令和7年4月1日現在

班 名	事 務 分 掌	課 長	課 長 補 佐	副 主 任 主 査	主 査	副 主 査	主 事	計 (名)
	課の事務を掌理し、所属職員を指揮監督する。	1						1
	課長の職務遂行を補佐し、課の事務を整理する。		1					1
税 制 収 納 班	1 たばこ税の調査、賦課及び調定並びに配当割交付金、株式等譲渡所得割交付金等の調定に関する事。 2 徴収簿の管理及び消込みに関すること。 3 税等に係る諸証明に関する事。 4 原動機付自転車等の標識に関する事。 5 県民税の払込み及び徴収取扱い交付金に関する事。 6 市税の口座振替に関する事。 7 督促状の発付に関する事。 8 市税、県民税及び国民健康保険税の徴収、滞納整理及び滞納処分に関する事。 9 市税、県民税及び国民健康保険税の徴収猶予、執行停止及び欠損処分に関する事。 10 納税思想の普及及び納税貯蓄組合の指導に関する事。 11 専用公印の管理及び使用に関する事。 12 課内他班の所掌に属さない事務に関する事。			1	1	2	2	6
市 民 税 班	1 市民税及び県民税の調査及び賦課調定に関する事。 2 国民健康保険税の調査及び賦課調定に関する事。 3 軽自動車税の調査及び賦課調定に関する事。 4 入湯税、鉱産税の調査及び賦課調定に関する事。			1	3	1	2	7
固 定 資 産 税 班	1 固定資産税の調査及び賦課調定に関する事。 2 国有資産等所在市町村交付金に関する事。 3 特別土地保有税に関する事。 4 各種台帳及び図面の閲覧整理保管に関する事。			1	3	1	2	7
計		1	1	3	7	4	6	22



《 ひめさゆり 》市の花

可憐な淡いピンクの花で野山を彩り、多くの人に愛される「ひめさゆり」のその姿は、豊かさと明るさのあふれる喜多方市の象徴としてふさわしい花です。