

令和7年度 税務概要



喜多方市総務部税務課



目 次

【 総 括 】

ページ

1	市の概況	1
2	人口及び世帯数の推移	2
3	地区別人口及び世帯数	2
4	産業別就業人口	2
5	行政機構図	3
6	税務課機構及び事務分掌	5

【 市 税 と 財 政 】

1	一般会計歳入歳出決算額の推移	7
2	一般会計歳入決算額に占める市税割合	9
3	令和7年度当初予算	11
4	令和7年度当初予算（市税）	13

【 市 民 税 】

I 個人市民税

1	業種別納税義務者数及び個人市民税額の推移	15
2	所得割額に係る納税者負担額（一人当たり）の推移	15
3	税割別納税義務者数及び個人市民税額の推移	17
4	課税標準額等段階別調	17
5	普通徴収と給与特別徴収の割合	19

II 法人市民税

1	法人市民税の法人件数及び調定額	20
2	業種別法人件数等	20
3	法人市民税月別調定額	20
4	均等割別申告法人件数	21

【 固 定 資 産 税 】

1	納税義務者、課税標準額、調定額	23
2	評価額	23
3	土地	25
4	宅地	27
5	家屋	28
6	新增築家屋	28
7	減少分家屋	29
8	償却資産の価格（課税標準額）	29
9	交付金	29

【 諸 税 】

ページ

1	軽自動車税	3 0
2	市たばこ税	3 4
3	入湯税	3 4

【国民健康保険税】

1	加入状況(本算定時)	3 5
2	税率及び賦課割合	3 6
3	税額(本算定時)	3 7
4	保険給付費の状況	3 8

【 徴 収 】

1	市税の徴収状況	3 9
2	国民健康保険税の徴収状況	3 9
3	納入方法別収納状況	4 1
4	滞納処分状況	4 3
5	不納欠損処理状況	4 5
6	滞納処分の執行停止状況	4 5
7	口座振替加入状況	4 5
8	督促状発付状況	4 7
9	延滞金、還付加算金状況	4 7
10	市税徴収に要する経費等	4 7

【納税貯蓄組合】

1	組合数及び世帯数	4 8
2	納税貯蓄組合加入者の納付状況	4 8
3	納税貯蓄組合補助金等交付状況	4 8

【 そ の 他 】

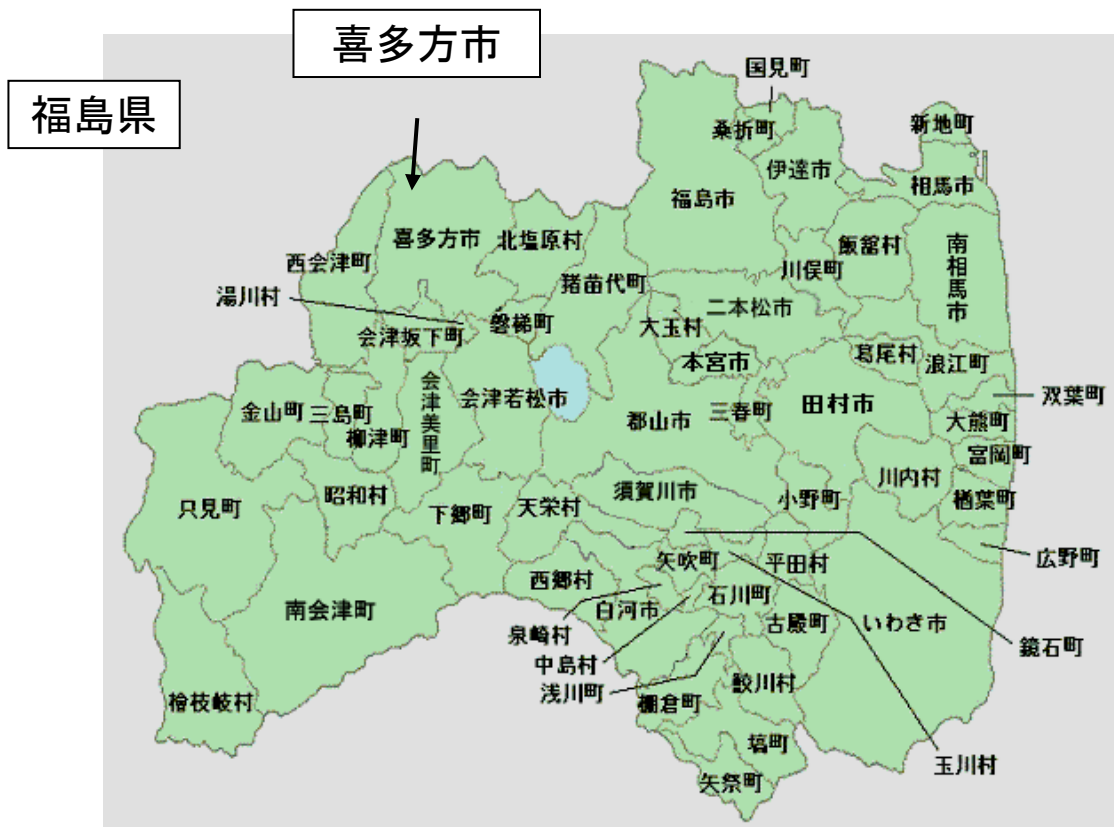
1	税務証明等	4 9
2	固定資産税台帳閲覧者数	4 9
3	税率	5 0
4	市税・国民健康保険税の予算額、調定額、収入額の推移	5 2

【 総 括 】

1 市の概況

本市は、福島県の北西部、会津盆地の北に位置し、北西に、飯豊連峰の雄大な山並みが連なり、東には名峰磐梯山の頂を望む雄国山麓が裾野を広げる豊かな自然に恵まれた風光明媚なまちです。

本市の一帯は、会津の北方に位置していたことから、古来、北方（きたかた）と称され、江戸時代には、会津藩の領地となっていました。明治以降、小さな集落を合わせて町や村が形成され、昭和20年代後半から30年代にかけて、町村合併促進法により複数の市町村が形成されました。これらのうち、喜多方市、熱塩加納村、塩川町、山都町および高郷村の5つの市町村が、平成18年1月4日に合併し、新しい喜多方市が誕生しました。



2 人口及び世帯数の推移

(単位：人、世帯)

年 度		令和 7 年度	令和 6 年度	令和 5 年度	令和 4 年度	令和 3 年度
区 分	人 口	19,887	20,311	20,647	21,017	21,294
	男	21,272	21,734	22,151	22,689	23,118
	女	41,159	42,045	42,798	43,706	44,412
	(人) 計	16,004	16,050	16,081	16,109	16,071
世帯数		2.6	2.6	2.7	2.7	2.8
1 世帯当たり人口		△ 886	△ 752	△ 908	△ 706	△ 1,649
前年対比 (人)						

令和 7 年 4 月 1 日現在※『現住人口』

3 地区別人口及び世帯数

(単位：人、世帯、km²)

地 区		喜多方	熱塩加納	塩 川	山 都	高 郷	計
区 別	人 口	13,490	1,065	4,487	1,186	692	20,920
	男	14,385	1,024	4,787	1,241	766	22,203
	女	27,875	2,089	9,274	2,427	1,458	43,123
	(人) 計	12,356	858	3,751	1,131	580	18,676
世 帯 数		150.39	156.96	46.24	156.20	44.84	554.63
地 区 面 積		185	13	201	16	33	78
人 口 密 度 (km ² 当 た り)							

令和 7 年 3 月 31 日現在※『住基人口』

4 産業別就業人口

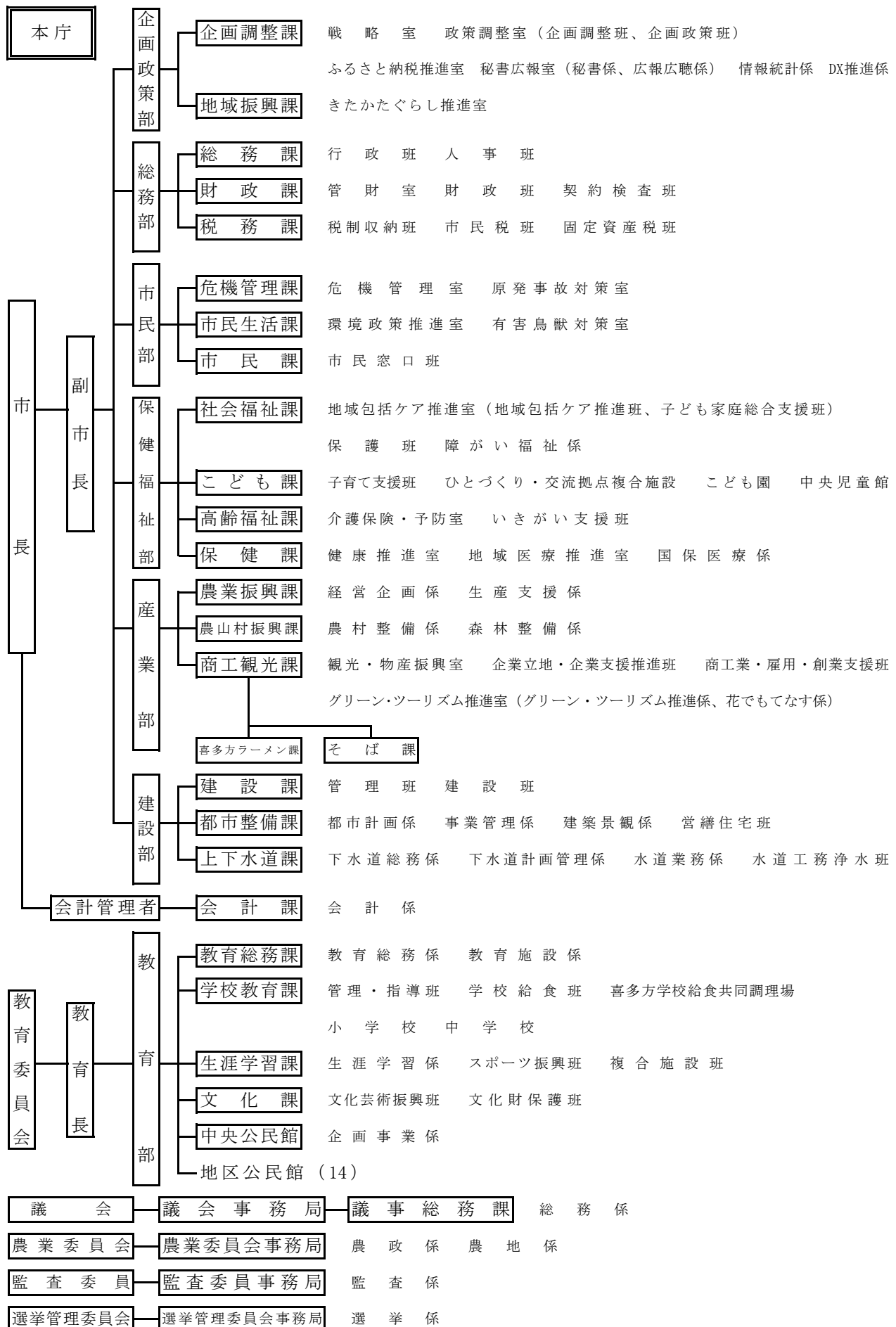
(単位：人)

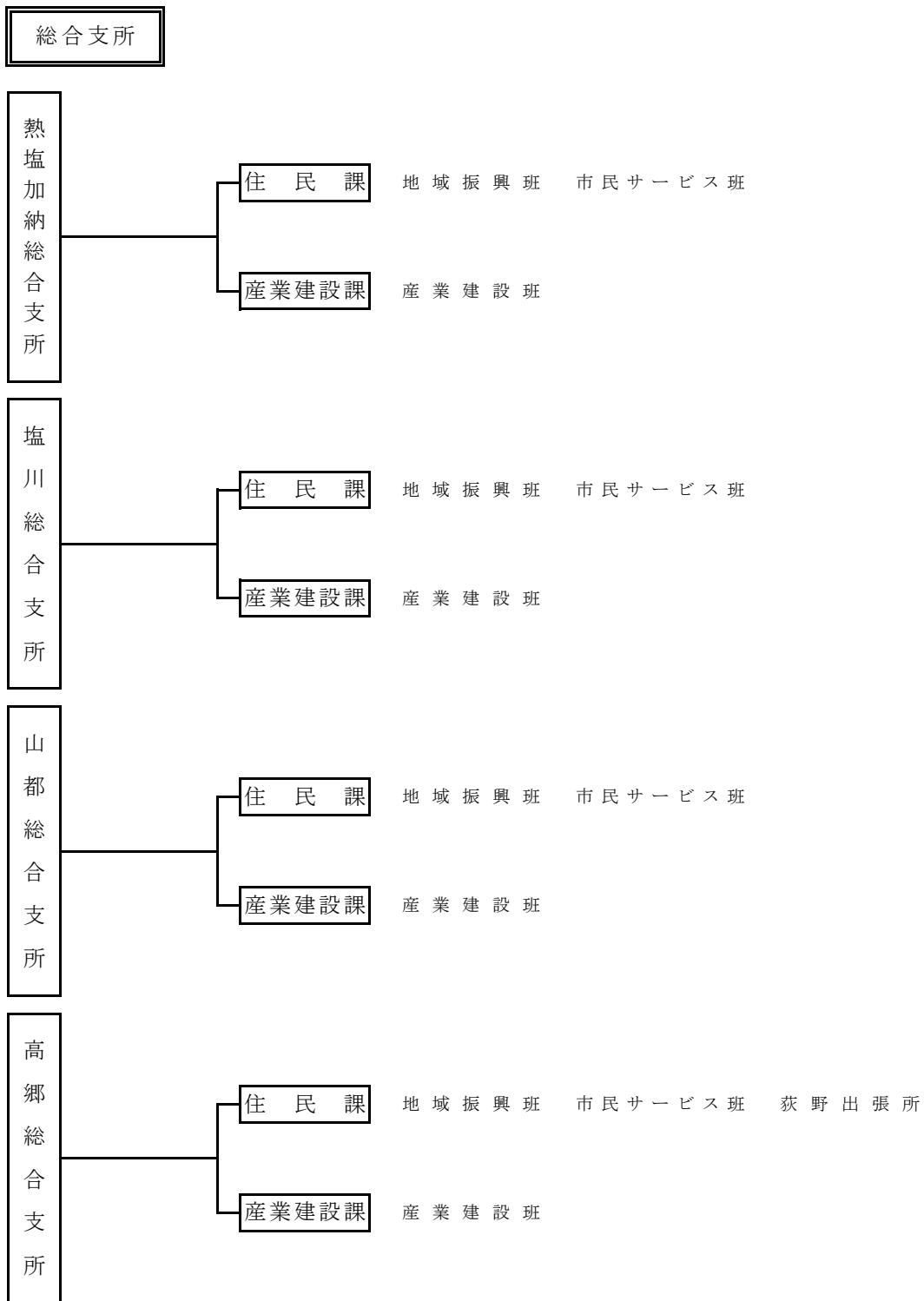
年 度		令 和 2 年	平 成 27 年
産 業 別	総 数	22,149	23,766
	第 1 次 産 業	2,418	3,081
	第 2 次 産 業	6,445	7,230
	第 3 次 産 業	12,344	13,253
	分 類 不 能 の 産 業	942	202

※『総務省統計局「国勢調査」』

5 行政機構図

令和7年7月1日現在





6 税務課機構及び事務分掌

令和7年4月1日現在

班名	事 務 分 掌	課長	課長補佐	副主任主査	主査	副主査	主事	計(名)
	課の事務を掌理し、所属職員を指揮監督する。	1						1
	課長の職務遂行を補佐し、課の事務を整理する。		1					1
税制 収 納 班	1 たばこ税の調査、賦課及び調定並びに配当割交付金、株式等譲渡所得割交付金等の調定に関する事。 2 徴収簿の管理及び消込みに関すること。 3 税等に係る諸証明に関する事。 4 原動機付自転車等の標識に関する事。 5 県民税の払込み及び徴収取扱い交付金に関する事。 6 市税の口座振替に関する事。 7 督促状の発付に関する事。 8 市税、県民税及び国民健康保険税の徴収、滞納整理及び滞納処分に関する事。 9 市税、県民税及び国民健康保険税の徴収猶予、執行停止及び欠損処分に関する事。 10 納税思想の普及及び納税貯蓄組合の指導に関する事。 11 専用公印の管理及び使用に関する事。 12 課内他班の所掌に属さない事務に関する事。			1	1	2	2	6
市 民 税 班	1 市民税及び県民税の調査及び賦課調定に関する事。 2 国民健康保険税の調査及び賦課調定に関する事。 3 軽自動車税の調査及び賦課調定に関する事。 4 入湯税、鉱産税の調査及び賦課調定に関する事。			1	3	1	2	7
固 定 資 産 税 班	1 固定資産税の調査及び賦課調定に関する事。 2 国有資産等所在市町村交付金に関する事。 3 特別土地保有税に関する事。 4 各種台帳及び図面の閲覧整理保管に関する事。			1	3	1	2	7
計		1	1	3	7	4	6	22



《 ひめさゆり 》市の花

可憐な淡いピンクの花で野山を彩り、多くの人に愛される「ひめさゆり」のその姿は、豊かさと明るさのあふれる喜多方市の象徴としてふさわしい花です。

【市税と財政】

1 一般会計歳入歳出決算額の推移

(歳 入)

年 度 款 名		令 和 6 年 度		令 和 5 年 度	
		金額 (千円)	構成比	金額 (千円)	構成比
1	市 税	4,823,610	16.3%	5,003,587	16.8%
2	地 方 譲 与 税	299,109	1.0%	290,902	1.0%
3	利 子 割 交 付 金	1,785	0.0%	1,401	0.0%
4	配 当 割 交 付 金	28,409	0.1%	18,607	0.1%
5	株式等譲渡所得割交付金	36,687	0.1%	20,150	0.1%
6	法 人 事 業 税 交 付 金	99,108	0.3%	105,227	0.4%
7	地 方 消 費 税 交 付 金	1,158,437	3.9%	1,140,101	3.8%
8	環 境 性 能 割 交 付 金	24,730	0.1%	23,237	0.1%
9	地 方 特 例 交 付 金	219,426	0.7%	43,914	0.1%
10	地 方 交 付 税	11,159,417	37.9%	10,360,383	34.9%
11	交通安全対策特別交付金	4,433	0.0%	4,563	0.0%
12	分 担 金 及 び 負 担 金	91,014	0.3%	96,140	0.3%
13	使 用 料 及 び 手 数 料	242,761	0.8%	257,818	0.9%
14	国 庫 支 出 金	4,012,307	13.6%	4,456,276	15.0%
15	県 支 出 金	2,480,898	8.4%	2,690,821	9.1%
16	財 産 収 入	45,709	0.2%	37,927	0.1%
17	寄 附 金	191,130	0.6%	124,464	0.4%
18	繰 入 金	1,669,401	5.7%	1,673,349	5.6%
19	繰 越 金	437,554	1.5%	796,500	2.7%
20	諸 収 入	750,321	2.5%	524,541	1.8%
21	市 債	1,769,041	6.0%	2,026,749	6.8%
歳 入 合 計		29,545,287	100%	29,696,657	100%

(歳 出)

年 度 款 名		令 和 6 年 度		令 和 5 年 度	
		金額 (千円)	構成比	金額 (千円)	構成比
1	議 会 費	240,887	0.8%	237,364	0.8%
2	総 務 費	4,085,195	14.0%	3,634,265	12.4%
3	民 生 費	8,073,355	27.7%	8,349,481	28.5%
4	衛 生 費	2,887,991	9.9%	2,895,940	9.9%
5	労 働 費	18,907	0.1%	18,690	0.1%
6	農 林 水 産 業 費	1,264,744	4.3%	1,424,573	4.9%
7	商 工 費	1,156,131	4.0%	1,429,419	4.9%
8	土 木 費	3,839,207	13.2%	3,688,406	12.6%
9	消 防 費	1,221,648	4.2%	1,075,080	3.7%
10	教 育 費	3,325,252	11.4%	2,822,524	9.6%
11	災 害 復 旧 費	645,520	2.2%	1,338,548	4.6%
12	公 債 費	2,394,404	8.2%	2,344,811	8.0%
13	予 備 費	0	0.0%	0	0.0%
歳 出 合 計		29,153,241	100%	29,259,101	100%

※四捨五入の端数処理に伴う調整あり。

令和4年度		令和3年度		令和2年度	
金額（千円）	構成比	金額（千円）	構成比	金額（千円）	構成比
4,901,795	16.4%	4,801,184	15.4%	4,868,762	14.7%
289,194	1.0%	285,572	0.9%	280,934	0.8%
1,629	0.0%	2,885	0.0%	3,552	0.0%
16,111	0.1%	20,095	0.1%	12,045	0.0%
11,314	0.0%	21,257	0.1%	13,599	0.0%
76,805	0.3%	54,387	0.2%	18,000	0.1%
1,150,932	3.8%	1,147,386	3.7%	1,065,771	3.2%
18,304	0.1%	17,185	0.1%	16,748	0.1%
47,046	0.2%	105,048	0.3%	42,467	0.1%
10,707,093	35.8%	10,786,824	34.5%	10,026,404	30.2%
4,856	0.0%	5,279	0.0%	5,836	0.0%
88,596	0.3%	98,585	0.3%	98,184	0.3%
260,891	0.9%	248,505	0.8%	253,898	0.8%
4,697,439	15.7%	5,254,453	16.8%	9,097,624	27.4%
2,148,269	7.2%	2,287,324	7.3%	2,245,050	6.8%
45,925	0.2%	52,699	0.2%	90,479	0.3%
104,795	0.4%	119,097	0.4%	74,175	0.2%
1,602,074	5.4%	1,483,634	4.7%	1,803,385	5.4%
963,748	3.2%	548,719	1.8%	455,707	1.4%
753,170	2.5%	901,949	2.9%	722,481	2.2%
2,012,720	6.7%	3,021,456	9.7%	2,022,530	6.1%
29,902,706	100%	31,263,523	100%	33,217,631	100%

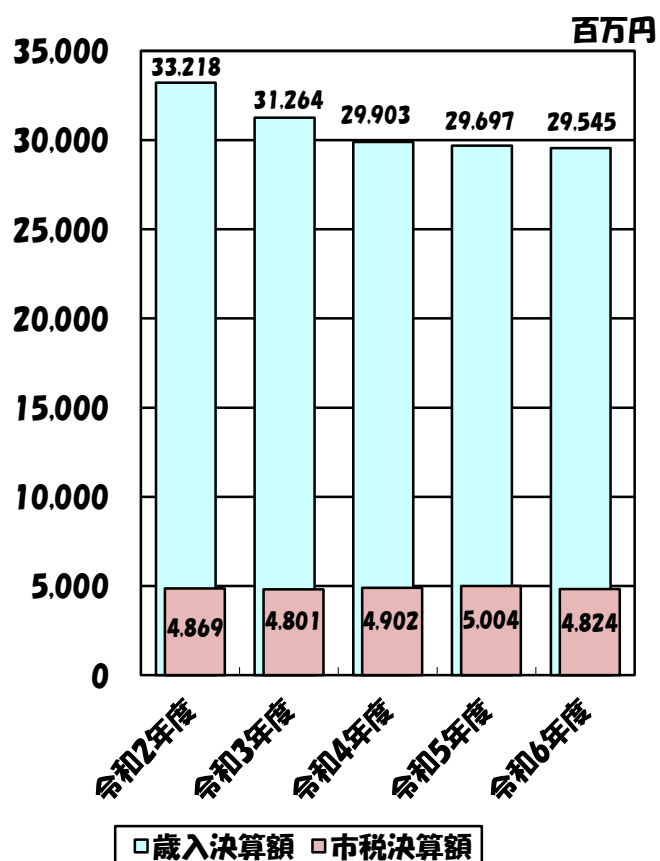
令和4年度		令和3年度		令和2年度	
金額（千円）	構成比	金額（千円）	構成比	金額（千円）	構成比
239,006	0.8%	229,423	0.8%	241,308	0.7%
4,269,059	14.7%	5,503,473	18.2%	9,068,558	27.8%
8,109,926	27.9%	8,555,178	28.2%	7,597,878	23.3%
3,003,854	10.3%	3,038,817	10.0%	2,628,401	8.0%
19,220	0.1%	21,844	0.1%	24,234	0.1%
1,481,310	5.1%	1,584,715	5.2%	1,610,738	4.9%
1,434,968	4.9%	1,172,804	3.9%	1,944,323	6.0%
3,878,427	13.3%	4,104,830	13.5%	3,332,882	10.2%
1,052,882	3.6%	1,055,939	3.5%	1,064,698	3.3%
2,638,237	9.1%	2,553,644	8.4%	2,721,481	8.3%
598,730	2.1%	143,114	0.5%	169,842	0.5%
2,380,587	8.2%	2,335,994	7.7%	2,264,569	6.9%
0	0.0%	0	0.0%	0	0.0%
29,106,206	100%	30,299,775	100%	32,668,912	100%

2 一般会計歳入決算額に占める市税割合

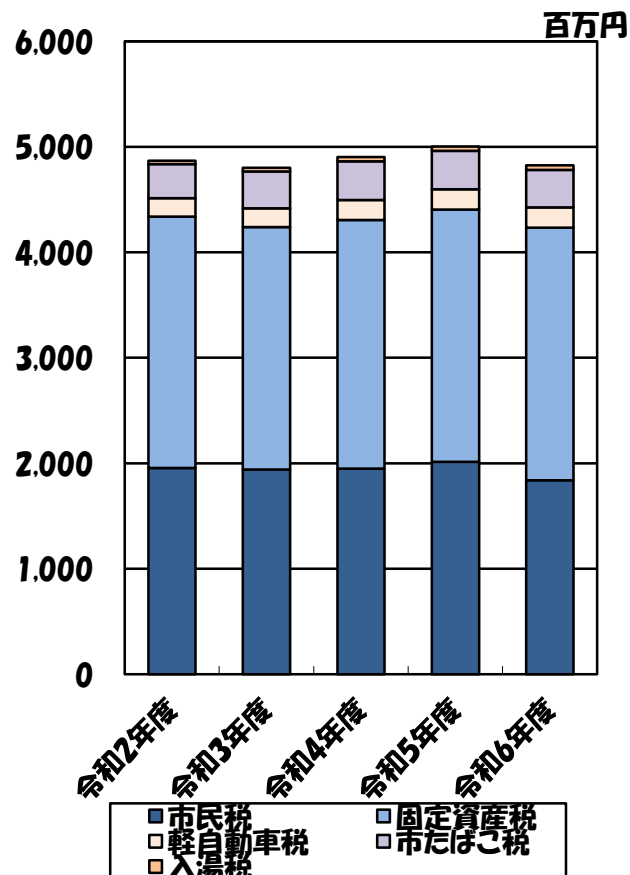
(単位：千円)

区 分 \ 年 度	令和6年度	令和5年度	令和4年度	令和3年度	令和2年度
歳入決算額	29,545,287	29,696,656	29,902,706	31,263,523	33,217,631
市税決算額	4,823,610	5,003,587	4,901,794	4,801,184	4,868,761
市税の占める割合	16.3%	16.8%	16.4%	15.4%	14.7%
市 民 税	1,837,783	2,012,821	1,949,879	1,942,118	1,956,049
個 人	1,647,286	1,817,201	1,750,857	1,748,331	1,763,710
法 人	190,497	195,620	199,022	193,787	192,339
固 定 資 産 税	2,395,118	2,392,737	2,357,078	2,296,616	2,381,007
純固定資産税	2,363,974	2,363,195	2,329,146	2,270,311	2,356,360
交 付 金	31,144	29,542	27,932	26,305	24,647
軽自動車税	192,348	191,591	188,516	178,532	176,280
種 別 割	180,103	178,376	175,403	171,832	169,003
環境性能割	12,245	13,215	13,113	6,700	7,277
市たばこ税	355,102	363,199	368,294	349,899	324,340
入 湯 税	43,259	43,239	38,027	34,019	31,085

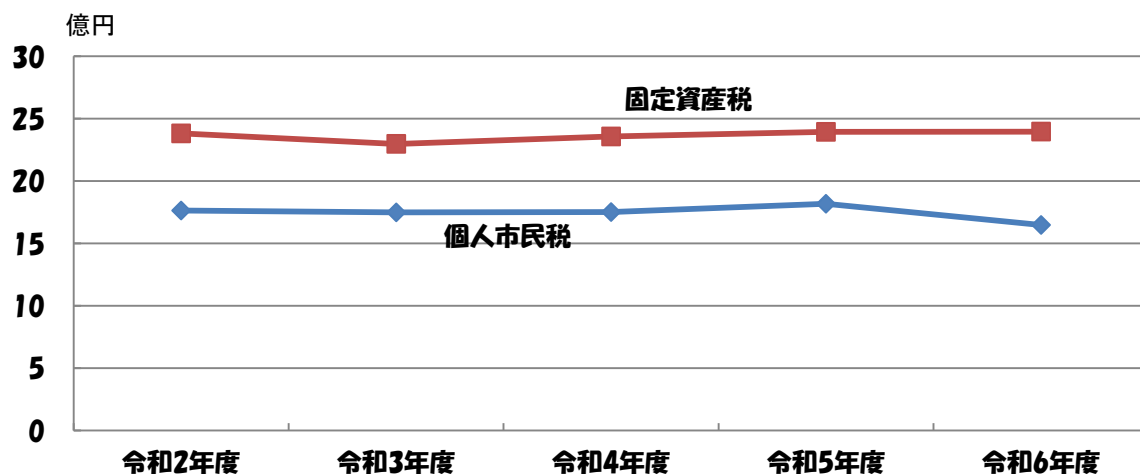
<市税割合>



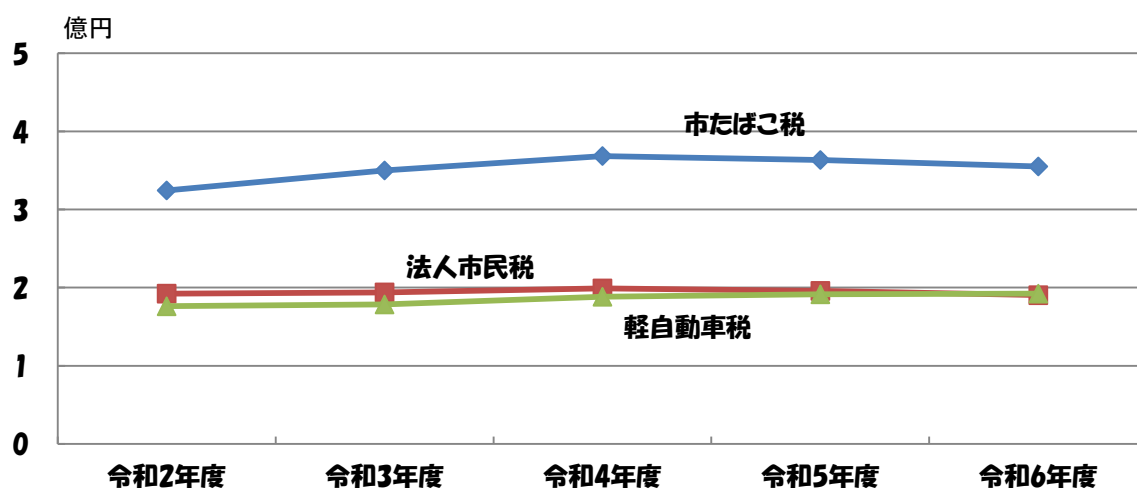
<市税構成割合>



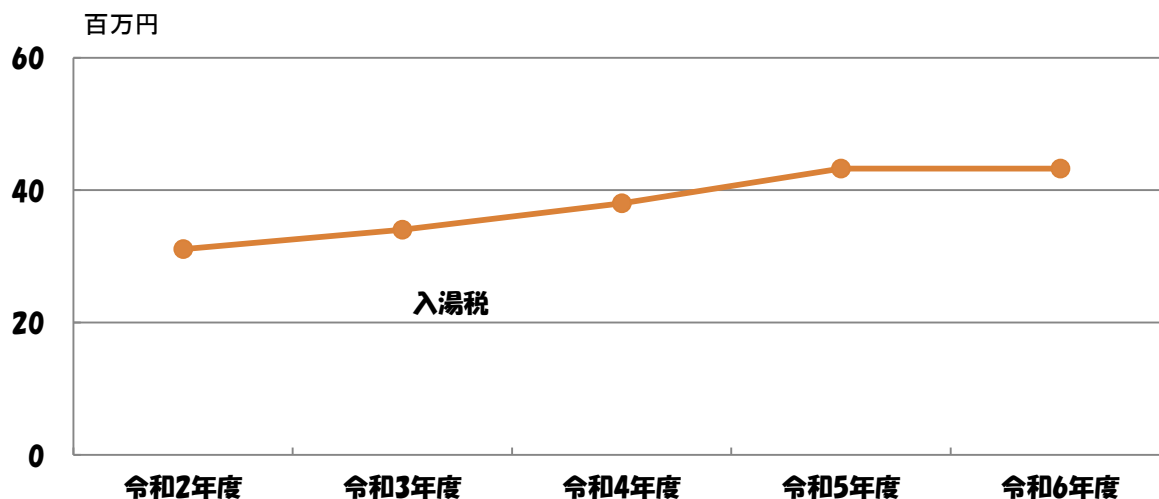
<個人市民税・固定資産税の推移>



<法人市民税・市たばこ税・軽自動車税の推移>



<入湯税の推移>



3 令和7年度当初予算

(歳 入)

(単位：千円)

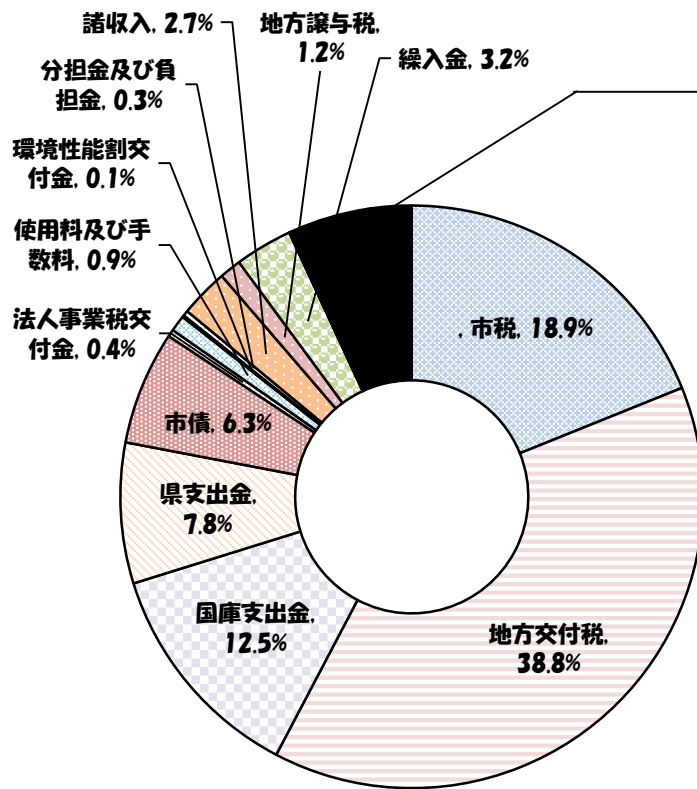
款	名	令和7年度	令和6年度	比較
1	市 税	5,030,728	4,995,520	35,208
2	地 方 譲 与 税	321,029	310,726	10,303
3	利 子 割 交 付 金	2,827	1,414	1,413
4	配 当 割 交 付 金	17,130	14,778	2,352
5	株式等譲渡所得割交付金	19,249	12,386	6,863
6	法 人 事 業 税 交 付 金	96,505	95,307	1,198
7	地 方 消 費 税 交 付 金	1,151,707	1,112,564	39,143
8	環 境 性 能 割 交 付 金	30,419	19,034	11,385
9	地 方 特 例 交 付 金	36,355	39,566	△ 3,211
10	地 方 交 付 税	10,337,804	9,894,197	443,607
11	交通安全対策特別交付金	4,634	5,324	△ 690
12	分 担 金 及 び 負 担 金	90,363	96,133	△ 5,770
13	使 用 料 及 び 手 数 料	236,205	241,294	△ 5,089
14	国 庫 支 出 金	3,338,702	3,011,175	327,527
15	県 支 出 金	2,067,726	2,606,370	△ 538,644
16	財 産 収 入	30,807	28,700	2,107
17	寄 附 金	276,805	169,005	107,800
18	繰 入 金	843,652	1,574,157	△ 730,505
19	繰 越 金	300,000	300,000	0
20	諸 収 入	706,753	492,641	214,112
21	市 債	1,687,600	1,525,709	161,891
歳 入 合 計		26,627,000	26,546,000	81,000

(歳 出)

(単位：千円)

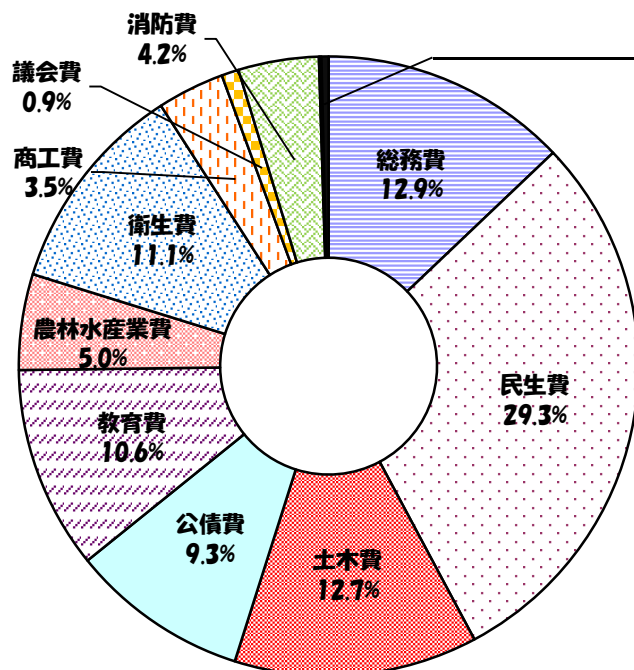
款	名	令和7年度	令和6年度	比較
1	議 会 費	242,416	242,049	367
2	総 務 費	3,432,818	3,125,224	307,594
3	民 生 費	7,802,390	7,700,148	102,242
4	衛 生 費	2,956,904	2,931,494	25,410
5	労 働 費	18,693	19,262	△ 569
6	農 林 水 産 業 費	1,338,260	1,341,917	△ 3,657
7	商 工 費	942,099	1,105,940	△ 163,841
8	土 木 費	3,374,328	2,802,377	571,951
9	消 防 費	1,120,420	1,185,656	△ 65,236
10	教 育 費	2,809,420	2,946,417	△ 136,997
11	災 害 復 旧 費	20,025	647,805	△ 627,780
12	公 債 費	2,469,227	2,397,711	71,516
13	予 備 費	100,000	100,000	0
歳 出 合 計		26,627,000	26,546,000	81,000

歳 入



利子割交付金	0.01%
配当割交付金	0.06%
株式等譲渡所得割交付金	0.07%
地方消費税交付金	4.32%
地方特例交付金	0.14%
交通安全対策特別交付金	0.02%
財産収入	0.11%
寄附金	1.04%
繰越金	1.13%

歳 出



労働復旧費	0.06%
災害復旧費	0.07%
防災予備費	0.37%

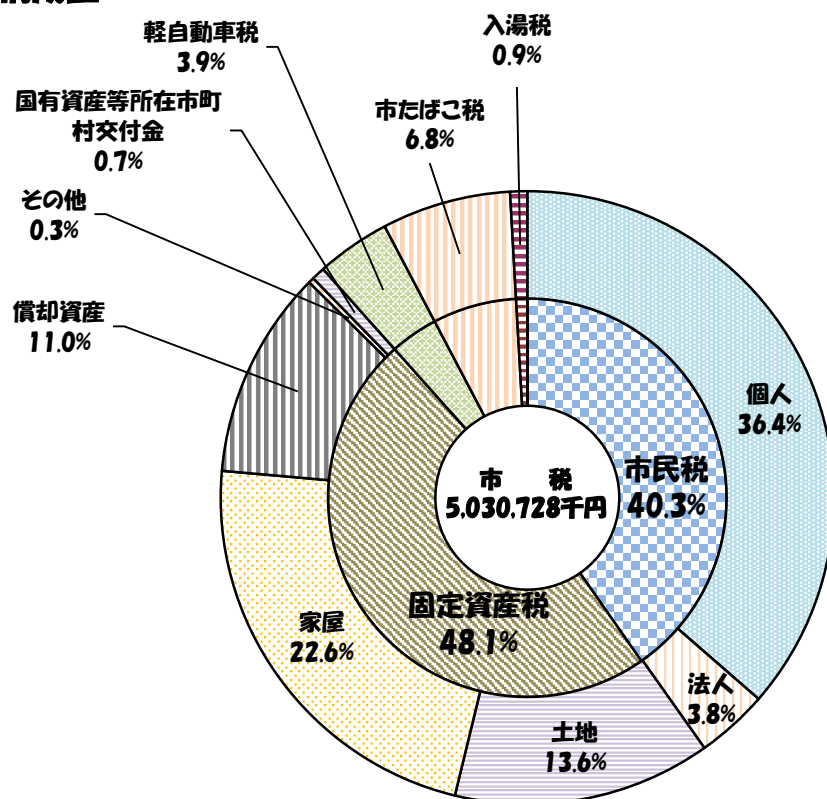
※構成比については、四捨五入の端数処理に伴う調整あり。

4 令和7年度当初予算（市税）

（単位：千円）

税 目	令 和 7 年 度	令 和 6 年 度	比 較
市 民 税	2,025,665	2,014,367	11,298
個 人	1,831,538	1,815,366	16,172
法 人	194,127	199,001	△ 4,874
固 定 資 産 税	2,422,479	2,383,854	38,625
土 地	682,047	684,766	△ 2,719
家 屋	1,138,280	1,098,372	39,908
償 却 資 産	554,666	553,571	1,095
そ の 他	12,967	16,002	△ 3,035
国有資産等所在 市町村交付金	34,519	31,144	3,375
軽 自 動 車 税	195,047	193,526	1,521
うち環境性能割	12,368	13,583	△ 1,215
市 た ば こ 税	344,153	359,810	△ 15,657
入 湯 税	43,384	43,963	△ 579
合 計	5,030,728	4,995,520	35,208
現 年 課 税 分	5,006,836	4,966,913	39,923
滞 納 繰 越 分	23,892	28,607	△ 4,715

<市税構成図>



※構成比については、四捨五入の端数処理に伴う調整あり。



市の木《 飯豊スギ 》

豊かな緑を絶やすことなく、厳しい風雪に耐えて年輪を刻みながらまっすぐに伸びるその姿は、未来に向かって限りなく発展する喜多方市の象徴としてふさわしい木です。

【市 民 税】

I 個人市民税

1 業種別納税義務者数及び個人市民税額の推移

所 得 年 度 区 分	令 和 7 年 度				令 和 6 年 度			
	納 税 義務者 (人)	構 成 比	税 額 (千円)	構 成 比	納 税 義務者 (人)	構 成 比	税 額 (千円)	構 成 比
給 与 所 得	17,276	76.2%	1,614,782	82.2%	17,374	78.4%	1,416,309	87.4%
営 業 所 得	737	3.2%	66,330	3.4%	736	3.3%	64,568	4.0%
農 業 所 得	694	3.1%	116,796	6.0%	333	1.5%	20,268	1.3%
そ の 他 の 所 得	3,967	17.5%	165,715	8.4%	3,730	16.8%	119,807	7.4%
計	22,674	100%	1,963,623	100%	22,173	100%	1,620,952	100%

※「家屋敷のみ」（均等割のみ課税）については、含んでいない。 ※各年度7月1日現在
 ※構成比については、四捨五入の端数処理に伴う調整あり。

2 所得割額に係る納税者負担額(一人当たり)の推移

所 得 年 度 区 分	令 和 7 年 度			令 和 6 年 度		
	納 税 義務者 (人)	所得割額 (千円)	一人当たり 税 額 (円)	納 税 義務者 (人)	所得割額 (千円)	一人当たり 税 額 (円)
給 与 所 得	16,251	1,562,954	96,176	15,330	1,364,187	88,988
営 業 所 得	577	64,119	111,125	529	62,360	117,883
農 業 所 得	627	114,714	182,957	209	19,269	92,196
そ の 他 の 所 得	2,856	153,814	53,856	2,059	108,617	52,752
計	20,311	1,895,601	93,329	18,127	1,554,433	85,752

※各年度7月1日現在

令和5年度				令和4年度				令和3年度			
納税義務者 (人)	構成比	税額 (千円)	構成比	納税義務者 (人)	構成比	税額 (千円)	構成比	納税義務者 (人)	構成比	税額 (千円)	構成比
17,459	78.9%	1,547,028	85.7%	17,539	79.1%	1,522,565	87.4%	17,674	78.1%	1,484,141	85.6%
757	3.4%	74,689	4.1%	834	3.8%	75,008	4.3%	888	3.9%	77,800	4.5%
362	1.6%	25,219	1.4%	268	1.2%	18,692	1.1%	502	2.2%	34,500	2.0%
3,545	16.0%	157,658	8.7%	3,534	15.9%	126,085	7.2%	3,562	15.7%	136,580	7.9%
22,123	100%	1,804,594	100%	22,175	100%	1,742,350	100%	22,626	100%	1,733,021	100%

令和5年度			令和4年度			令和3年度		
納税義務者 (人)	所得割額 (千円)	一人当たり 税額 (円)	納税義務者 (人)	所得割額 (千円)	一人当たり 税額 (円)	納税義務者 (人)	所得割額 (千円)	一人当たり 税額 (円)
16,281	1,485,921	91,267	16,347	1,461,178	89,385	16,389	1,422,281	86,783
606	72,039	118,876	673	72,088	107,114	724	74,692	103,166
274	23,952	87,416	187	17,753	94,936	391	32,742	83,739
2,471	145,250	58,782	2,452	113,716	46,377	2,489	124,112	49,864
19,632	1,727,162	87,977	19,659	1,664,735	84,681	19,993	1,653,827	82,720

3 税割別納税義務者数及び個人市民税額の推移

(単位：人、千円)

所 得 年 度 区 分	令 和 7 年 度		令 和 6 年 度	
	納税義務者	税 額	納税義務者	税 額
均 等 割 の み 納 税 者	2,363	7,089	4,046	12,138
均 等 割 と 所 得 割 納 税 者	20,311	1,956,534	18,127	1,608,814
合 計	22,674	1,963,623	22,173	1,620,952

※各年度7月1日現在

4 課税標準額等段階別調

(単位：人、千円)

種 別 年 度 区 分	令 和 7 年 度			令 和 6 年 度		
	義務者数	総所得額	課税標準額	義務者数	総所得額	課税標準額
10万円以下の課税標準額	795	609,839	444,642	37	9,886	160,258
10万円を超え 100万円以下の金額	8,105	12,121,607	4,725,324	7,522	11,225,566	4,538,580
100万円 " 200万円 "	6,378	16,312,637	9,357,311	6,054	15,561,982	8,732,111
200万円 " 300万円 "	2,634	10,221,631	6,619,766	2,442	9,510,547	6,022,213
300万円 " 400万円 "	1,251	6,507,863	4,380,195	1,137	5,968,156	3,968,053
400万円 " 550万円 "	660	4,275,855	3,037,325	559	3,637,732	2,571,878
550万円 " 700万円 "	176	1,443,255	1,096,614	137	1,119,360	834,721
700万円 " 1000万円 "	160	1,651,957	1,467,677	105	1,087,145	855,598
1,000万円を超える金額	152	3,483,884	3,349,225	134	3,203,837	3,282,439
合 計	20,311	56,628,528	34,478,079	18,127	51,324,211	30,965,851

※各年度7月1日現在

(単位：人、千円)

令和5年度		令和4年度		令和3年度	
納税義務者	税額	納税義務者	税額	納税義務者	税額
2,491	8,719	2,549	8,923	2,633	9,217
19,632	1,795,875	19,659	1,733,543	19,993	1,723,804
22,123	1,804,594	22,208	1,742,466	22,626	1,733,021

(単位：人、千円)

令和5年度			令和4年度			令和3年度		
義務者数	総所得額	課税標準額	義務者数	総所得額	課税標準額	義務者数	総所得額	課税標準額
845	677,388	277,323	923	786,889	180,365	964	810,729	219,636
8,381	12,599,541	4,828,585	8,572	12,902,605	4,941,588	9,068	13,687,053	5,274,816
6,045	15,510,040	8,654,917	5,951	15,205,172	8,527,203	5,997	15,347,007	8,505,668
2,323	9,009,748	5,662,418	2,238	8,682,828	5,433,886	2,053	8,098,955	5,019,636
1,124	5,887,565	3,896,408	1,129	5,922,470	3,926,480	1,065	5,583,562	3,761,274
530	3,437,131	2,416,382	477	3,099,570	2,188,953	492	3,195,037	2,238,854
151	1,239,104	934,814	131	1,077,280	808,434	123	1,006,096	749,810
101	1,064,160	864,686	103	1,077,129	913,933	100	1,051,027	855,067
132	3,224,710	3,844,208	135	3,166,049	2,976,394	131	3,090,004	2,989,892
19,632	52,649,387	31,379,741	19,659	51,919,992	29,897,236	19,993	51,869,470	29,614,653

5 普通徴収と給与特別徴収の割合

(単位：人、千円)

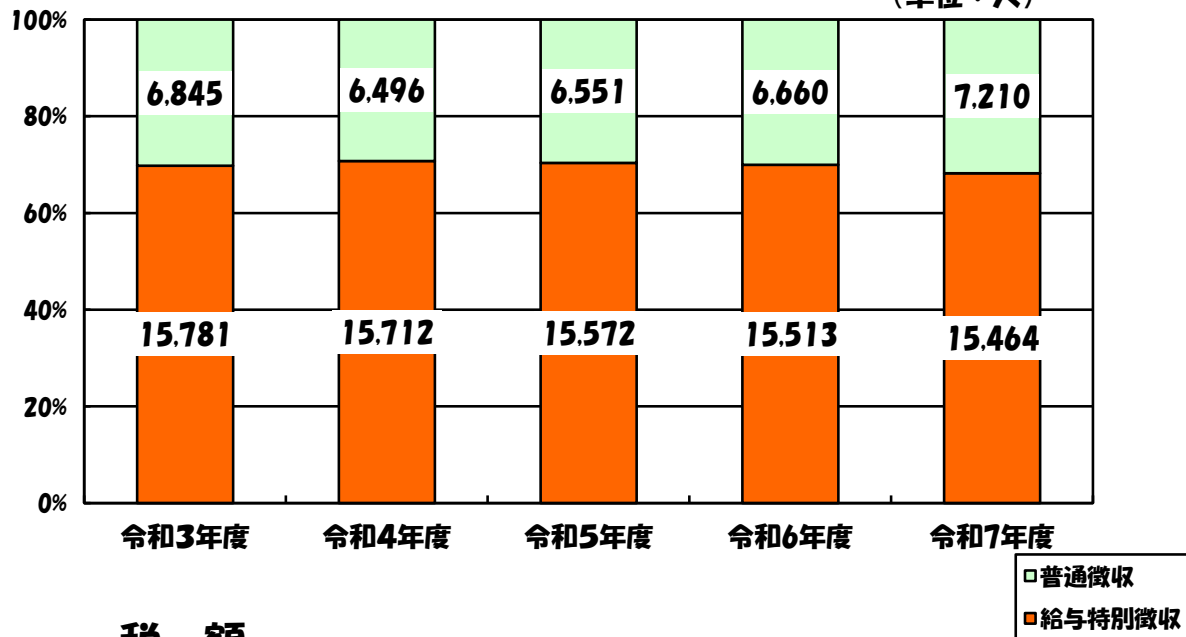
年 度 区 分	令和7年度		令和6年度		令和5年度		令和4年度		令和3年度	
	納税義務者	税 額	納税義務者	税 額	納税義務者	税 額	納税義務者	税 額	納税義務者	税 額
給与特別徴収	15,464	1,528,183	15,513	1,332,258	15,572	1,460,275	15,712	1,432,389	15,781	1,394,320
普 通 徴 収 (年金特別徴収を含む)	7,210	435,440	6,660	288,694	6,551	344,319	6,496	310,077	6,845	338,701
合 計	22,674	1,963,623	22,173	1,620,952	22,123	1,804,594	22,208	1,742,466	22,626	1,733,021
給与特別徴収の割合	68.2%	77.8%	70.0%	82.2%	70.4%	80.9%	70.7%	82.2%	69.7%	80.5%

※各年度7月1日現在

<普通徴収と給与特別徴収の割合の推移>

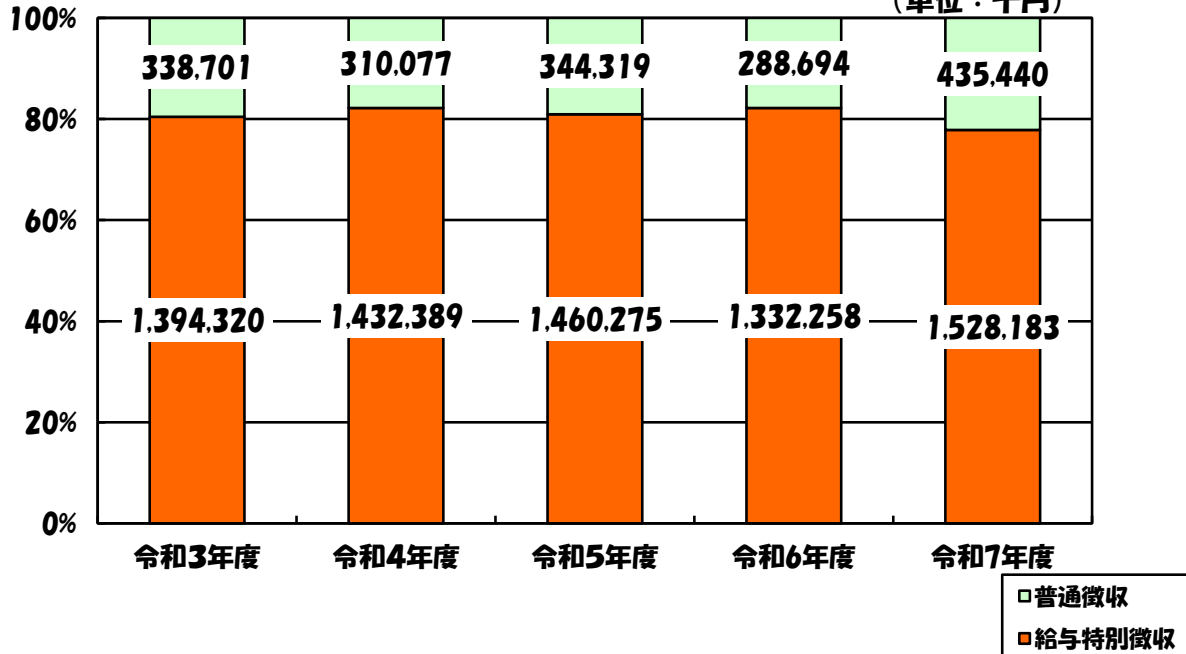
納税義務者

(単位：人)



税 額

(単位：千円)



Ⅱ 法人市民税

1 法人市民税の法人件数及び調定額

法人件数	調 定 額 (千円)			
		法人税割	均等割	合 計
1,050	現 年 度	79,296	109,929	189,225
	過 年 度	780	893	1,673
	合 計	80,076	110,822	190,898

※令和7年3月31日現在

2 業種別法人件数等

業 種	区 分	法人件数	調定額 (千円)	構成比 (件数)	業 種	区 分	法人件数	調定額 (千円)	構成比 (件数)
農 業		43	4,485	4.1%	卸売・小売業		209	40,339	19.9%
林 業		6	1,665	0.6%	金融・保険業		17	9,985	1.6%
鉱 業		1	240	0.1%	不 動 産 業		38	3,786	3.6%
建 設 業		199	33,643	19.0%	飲食・宿泊業		41	3,683	3.9%
製 造 業		160	37,573	15.2%	医療・福祉業		39	5,127	3.7%
電気・ガス・水道業		36	12,742	3.4%	サー ビ ス 業		191	29,367	18.2%
情報通信業		6	2,605	0.6%	そ の 他		35	1,338	3.3%
運 送 業		29	4,320	2.8%	合 計		1,050	190,898	100%

※令和7年3月31日現在

3 法人市民税月別調定額(令和6年度)

月	4 月	5 月	6 月	7 月	8 月	9 月	10 月
申告件数	104	366	140	126	109	103	102
調 定 額 (千 円)	15,154	62,708	7,103	9,929	8,926	11,573	9,357

月	11 月	12 月	1 月	2 月	3 月	合 計
申告件数	198	86	62	161	80	1,637
調 定 額 (千 円)	30,408	9,462	5,643	13,264	7,371	190,898

4 均等割別申告法人件数

法 人 等 の 区 分	均 等 割 額 (千 円)	法人件数
各 区 分 に 掲 げ る 法 人 以 外 の 法 人	50	750
資 本 等 の 金 額 が 1,000 万 円 以 下 で あ る 法 人 で、従 業 者 数 の 合 計 数 が 50 人 を 超 え る も の	120	5
資 本 等 の 金 額 が 1,000 万 円 を 超 え 1 億 円 以 下 で あ る 法 人 で、従 業 者 数 の 合 計 数 が 50 人 以 下 で あ る も の	130	152
資 本 等 の 金 額 が 1,000 万 円 を 超 え 1 億 円 以 下 で あ る 法 人 で、従 業 者 数 の 合 計 数 が 50 人 を 超 え る も の	150	14
資 本 等 の 金 額 が 1 億 円 を 超 え 10 億 円 以 下 で あ る 法 人 で、従 業 者 数 の 合 計 数 が 50 人 以 下 で あ る も の	160	43
資 本 等 の 金 額 が 1 億 円 を 超 え 10 億 円 以 下 で あ る 法 人 で、従 業 者 数 の 合 計 数 が 50 人 を 超 え る も の	400	10
資 本 等 の 金 額 が 10 億 円 を 超 え る 法 人 で、 従 業 者 数 の 合 計 数 が 50 人 以 下 で あ る も の	410	52
資 本 等 の 金 額 が 10 億 円 を 超 え 50 億 円 以 下 で あ る 法 人 で、従 業 者 数 の 合 計 数 が 50 人 を 超 え る も の	1,750	4
資 本 等 の 金 額 が 50 億 円 を 超 え る 法 人 で、 従 業 者 数 の 合 計 数 が 50 人 を 超 え る も の	3,000	4
合 計		1,034

※ 令和7年3月31日現在



市の鳥《 セキレイ 》

昔から縁起のよい鳥とされ、「イシタタキ」の愛称をもつ「セキレイ」は、その様子からも「勤勉な鳥」とも言われることから、今後更なる発展と活性化を目指す喜多方市の象徴としてふさわしい鳥です。

【固定資産税】

1 納税義務者、課税標準額、調定額

※各年度の当初課税時点

区 分 \ 年 度			令 和 7 年 度			令 和 6 年 度		
				構 成 比	前 年 比		構 成 比	前 年 比
納税義務者数（人）	法定 未 満 免 税 点	土 地	6,498	15.1 %	100.6 %	6,458	14.9 %	101.7 %
		家 屋	1,091	2.5	98.5	1,108	2.6	98.6
		償 却 資 産	1,988	4.6	99.5	1,998	4.6	96.0
	法定 以 上 免 税 点	土 地	15,734	36.4	99.5	15,815	36.5	99.7
		家 屋	17,038	39.5	99.7	17,081	39.5	99.9
		償 却 資 産	805	1.9	99.1	812	1.9	102.4
	計	土 地	22,232	51.5	99.8	22,273	51.5	100.3
		家 屋	18,129	42.0	99.7	18,189	42.0	99.8
		償 却 資 産	2,793	6.5	99.4	2,810	6.6	97.8
	合 計		43,154	100.0	99.7	43,272	100.0	99.9
課税標準額 (千円)	土 地		47,515,212	27.8	99.2	47,904,638	28.1	99.2
	家 屋		79,198,285	46.4	101.2	78,286,707	45.9	99.2
	償 却 資 産		43,980,938	25.8	98.8	44,501,311	26.1	102.8
	計		170,694,435	100.0	100.0	170,692,656	100.0	100.1
調定額 (千円)	土 地		680,227	27.9	99.2	685,470	28.1	99.1
	家 屋		1,133,802	46.4	101.2	1,120,209	45.9	99.1
	償 却 資 産		628,083	25.7	98.8	635,520	26.0	102.6
	計		2,442,112	100.0	100.0	2,441,199	100.0	100.0

※構成比については、四捨五入の端数処理に伴う調整あり。

2 評価額

※各年度の初日の属する年の1月1日現在

区 分 \ 年 度		令 和 7 年 度		令 和 6 年 度	
			前 年 比		前 年 比
土 地	筆 数 (筆)	255,574	100.0 %	255,476	99.4 %
	地 積 (㎡)	230,699,141	99.7	231,297,632	100.0
	評 価 額 (千円)	98,569,895	99.0	99,561,789	99.3
家 屋	棟 数 (棟)	48,941	99.7	49,108	99.4
	床 面 積 (㎡)	4,878,611	99.9	4,881,330	100.1
	評 価 額 (千円)	79,395,741	101.2	78,485,938	99.2
償却資産	評 価 額 (千円)	44,324,842	98.5	44,986,500	102.9
評 価 額 計 (千円)		222,290,478	99.7	223,034,227	99.9

※免税点以下含む。

令和5年度			令和4年度			令和3年度		
	構成比	前年比		構成比	前年比		構成比	前年比
6,349	14.7 %	101.6 %	6,247	14.4 %	103.6 %	6,032	14.0 %	100.7 %
1,124	2.6	98.7	1,139	2.6	95.2	1,196	2.8	105.7
2,081	4.8	96.8	2,149	5.0	95.9	2,242	5.2	100.4
15,857	36.6	99.8	15,887	36.7	100.3	15,843	36.8	100.0
17,097	39.5	100.1	17,084	39.4	100.5	16,991	39.5	99.7
793	1.8	97.7	812	1.9	108.1	751	1.7	94.6
22,206	51.3	100.3	22,134	51.1	101.2	21,875	50.8	100.2
18,221	42.1	100.0	18,223	42.1	100.2	18,187	42.2	100.1
2,874	6.6	97.1	2,961	6.8	98.9	2,993	7.0	98.8
43,301	100.0	100.0	43,318	100.0	100.6	43,055	100.0	100.1
48,311,883	28.3	99.2	48,685,683	29.2	99.3	49,044,981	30.2	99.1
78,926,496	46.3	101.7	77,577,245	46.5	105.0	73,910,560	45.5	93.9
43,270,038	25.4	106.9	40,476,012	24.3	102.5	39,482,997	24.3	96.8
170,508,417	100.0	102.3	166,738,940	100.0	102.6	162,438,538	100.0	96.1
691,681	28.3	99.3	696,650	29.2	99.3	701,560	30.2	99.1
1,129,991	46.3	101.8	1,110,063	46.5	105.0	1,057,240	45.5	93.9
619,497	25.4	107.0	579,177	24.3	102.6	564,770	24.3	96.8
2,441,169	100.0	102.3	2,385,890	100.0	102.7	2,323,570	100.0	96.1

令和5年度		令和4年度		令和3年度	
	前年比		前年比		前年比
257,134	100.1 %	256,937	100.1 %	256,732	99.4 %
231,363,936	100.0	231,324,750	100.0	231,297,633	100.0
100,303,607	99.1	101,220,820	99.2	102,050,198	99.2
49,403	99.4	49,706	99.3	50,074	99.7
4,878,822	100.0	4,876,714	99.5	4,902,328	100.1
79,122,352	101.7	77,774,555	101.0	77,003,913	97.6
43,731,638	107.1	40,842,063	101.2	40,355,286	98.2
223,157,597	101.5	219,837,438	100.2	219,409,397	98.5

3 土地

※各年度の初日の属する年の1月1日現在

区 分 \ 年 度			令和7年度	令和6年度	令和5年度	令和4年度	令和3年度
田	筆数 (筆)	非課税地筆数	276	302	303	268	260
		評価総筆数	56,742	56,934	58,622	58,722	59,009
		法定免税点未満	1,720	1,753	1,743	1,689	1,591
		法定免税点以上	55,022	55,181	56,879	57,033	57,418
	地積 (㎡)	非課税地積	37,292	37,292	37,292	37,292	37,292
		評価総地積	71,305,433	71,378,358	71,473,885	71,497,632	71,543,255
		法定免税点未満	686,127	693,838	677,092	665,624	612,492
		法定免税点以上	70,619,306	70,684,520	70,796,793	70,832,008	70,930,763
	決定価格 (千円)	総額	9,897,917	9,853,867	9,874,048	9,857,161	9,850,801
		法定免税点未満	70,392	71,705	69,681	68,576	63,178
		法定免税点以上	9,827,525	9,782,162	9,804,367	9,788,585	9,787,623
		課税標準額	9,775,633	9,735,929	9,752,405	9,742,940	9,753,176
		前年度比（総額）	100.4%	99.8%	100.2%	100.1%	99.9%
	最高価格（円／㎡）		160	160	160	160	160
	平均価格（円／㎡）		138	138	138	138	138
畑	筆数 (筆)	非課税地筆数	185	176	193	190	224
		評価総筆数	54,456	54,869	55,223	55,510	55,787
		法定免税点未満	3,651	3,661	3,679	3,562	3,369
		法定免税点以上	50,805	51,208	51,544	51,948	52,418
	地積 (㎡)	非課税地積	60,034	60,034	60,034	60,034	60,034
		評価総地積	23,543,807	23,800,260	23,891,926	24,013,443	24,175,086
		法定免税点未満	1,460,766	1,456,225	1,469,355	1,447,413	1,369,053
		法定免税点以上	22,083,041	22,344,035	22,422,571	22,566,030	22,806,033
	決定価格 (千円)	総額	972,732	980,886	989,176	989,423	998,477
		法定免税点未満	51,986	51,847	52,346	52,001	48,862
		法定免税点以上	920,746	929,039	936,830	937,422	949,615
		課税標準額	917,163	925,276	931,382	933,168	943,691
		前年度比（総額）	99.2%	99.2%	100.0%	99.1%	99.6%
	最高価格（円／㎡）		67	67	67	67	67
	平均価格（円／㎡）		41	41	41	41	41
宅地	筆数 (筆)	非課税地筆数	1,826	1,819	1,805	1,806	1,832
		評価総筆数	62,419	62,248	62,172	61,988	61,734
		法定免税点未満	4,270	4,183	4,058	3,961	3,833
		法定免税点以上	58,149	58,065	58,114	58,027	57,901
	地積 (㎡)	非課税地積	1,244,596	1,245,403	1,206,027	1,211,939	1,215,536
		評価総地積	13,416,846	13,399,727	13,369,565	13,335,714	13,300,497
		法定免税点未満	422,734	410,290	397,575	385,460	373,954
		法定免税点以上	12,994,112	12,989,437	12,971,990	12,950,254	12,926,543
	決定価格 (千円)	総額	82,565,725	83,560,405	84,204,388	85,086,782	85,788,275
		法定免税点未満	2,017,220	1,967,150	1,909,920	1,862,358	1,833,384
		法定免税点以上	80,548,505	81,593,255	82,294,468	83,224,424	83,954,891
		課税標準額	32,848,646	33,251,594	33,587,424	33,933,329	34,184,398
		前年度比（総額）	98.8%	99.2%	99.0%	99.2%	99.2%
	最高価格（円／㎡）		25,171	25,710	24,000	24,500	24,900
	平均価格（円／㎡）		6,154	6,236	6,298	6,380	6,450

区 分 \ 年 度			令和 7 年度	令和 6 年度	令和 5 年度	令和 4 年度	令和 3 年度
山	筆数（筆）	非課税地筆数	336	311	314	327	376
		評価総筆数	42,510	42,231	42,023	41,909	41,799
		法定免税点未満	3,967	3,949	3,906	3,798	3,682
		法定免税点以上	38,543	38,282	38,117	38,111	38,117
	地積（㎡）	非課税地積	189,805,307	189,805,307	189,805,307	189,805,307	189,805,307
		評価総地積	105,427,499	105,836,062	105,806,337	105,747,953	105,671,959
		法定免税点未満	6,728,447	6,785,719	6,731,258	6,672,745	6,537,551
		法定免税点以上	98,699,052	99,050,343	99,075,079	99,075,208	99,134,408
	決定価格（千円）	総額	1,569,107	1,571,057	1,570,818	1,569,692	1,568,320
		法定免税点未満	100,789	101,477	100,749	99,862	97,731
		法定免税点以上	1,468,318	1,469,580	1,470,069	1,469,830	1,470,589
		課税標準額	1,468,030	1,469,054	1,469,081	1,468,277	1,468,189
		前年度比（総額）	99.9%	100.0%	100.1%	100.1%	100.0%
	最高価格（円／㎡）		29	29	29	29	29
	平均価格（円／㎡）		15	15	15	15	15
その他の	筆数（筆）	非課税地筆数	101,511	101,388	100,877	100,712	100,442
		評価総筆数	39,447	39,194	39,094	38,808	38,403
		法定免税点未満	3,962	3,919	3,900	3,725	3,594
		法定免税点以上	35,485	35,275	35,194	35,083	34,809
	地積（㎡）	非課税地積	132,783,630	132,184,332	132,157,404	132,190,678	132,214,198
		評価総地積	17,005,556	16,883,225	16,822,223	16,730,008	16,606,836
		法定免税点未満	2,407,294	2,383,188	2,374,656	2,336,360	2,324,908
		法定免税点以上	14,598,262	14,500,037	14,447,567	14,393,648	14,281,928
	決定価格（千円）	総額	3,564,414	3,595,574	3,665,177	3,717,762	3,844,325
		法定免税点未満	41,573	42,113	41,892	40,650	40,669
		法定免税点以上	3,522,841	3,553,461	3,623,285	3,677,112	3,803,656
		課税標準額	2,505,740	2,522,785	2,571,591	2,607,969	2,694,627
		前年度比（総額）	99.1%	98.1%	98.6%	96.7%	95.5%
	平均価格（円／㎡）		210	213	218	222	231
合 計	筆数（筆）	非課税地筆数	104,134	103,996	103,492	103,303	103,134
		評価総筆数	255,574	255,476	257,134	256,937	256,732
		法定免税点未満	17,570	17,465	17,286	16,735	16,069
		法定免税点以上	238,004	238,011	239,848	240,202	240,663
	地積（㎡）	非課税地積	323,930,859	323,332,368	323,266,064	323,305,250	323,332,367
		評価総地積	230,699,141	231,297,632	231,363,936	231,324,750	231,297,633
		法定免税点未満	11,705,368	11,729,260	11,649,936	11,507,602	11,217,958
		法定免税点以上	218,993,773	219,568,372	219,714,000	219,817,148	220,079,675
	決定価格（千円）	総額	98,569,895	99,561,789	100,303,607	101,220,820	102,050,198
		法定免税点未満	2,281,960	2,234,292	2,174,588	2,123,447	2,083,824
		法定免税点以上	96,287,935	97,327,497	98,129,019	99,097,373	99,966,374
		課税標準額	47,515,212	47,904,638	48,311,883	48,685,683	49,044,081
		前年度比（総額）	99.0%	99.3%	99.1%	99.2%	99.2%
	最高価格（円／㎡）		25,171	25,710	24,000	24,500	24,900
	平均価格（円／㎡）		427	430	434	438	441

4 宅地

※ 各年度の初日の属する年の1月1日現在

区 分		年 度	令和7年度	令和6年度	令和5年度	令和4年度	令和3年度
商業地区	普通商業地区	筆 数 (筆)	2,127	2,136	2,154	2,156	2,154
		評 価 地 積 (㎡)	638,789	640,444	640,583	643,854	643,650
		決 定 価 格 (千円)	9,994,385	10,232,404	10,452,060	10,710,351	10,853,448
		課 税 標 準 額 (千円)	4,809,091	4,911,684	4,999,538	5,115,797	5,162,831
		平 均 価 格 (円/㎡)	15,646	15,977	16,316	16,635	16,862
住宅地区	普通住宅地区	筆 数 (筆)	9,937	9,899	9,882	9,826	9,765
		評 価 地 積 (㎡)	2,730,443	2,728,353	2,718,414	2,704,316	2,689,403
		決 定 価 格 (千円)	28,270,905	28,524,853	28,503,426	28,663,776	28,855,275
		課 税 標 準 額 (千円)	9,931,331	10,031,199	10,093,698	10,129,691	10,208,421
		平 均 価 格 (円/㎡)	10,354	10,455	10,485	10,599	10,729
	併用住宅地区	筆 数 (筆)	2,029	2,023	2,017	2,000	1,961
		評 価 地 積 (㎡)	560,594	560,588	558,459	557,706	547,793
		決 定 価 格 (千円)	7,703,884	7,844,107	7,929,858	8,027,978	8,013,418
		課 税 標 準 額 (千円)	3,095,692	3,155,711	3,198,263	3,240,039	3,205,852
		平 均 価 格 (円/㎡)	13,742	13,993	14,200	14,395	14,629
工業地区	大工業地区	筆 数 (筆)	48	46	46	46	45
		評 価 地 積 (㎡)	247,245	248,072	248,072	248,072	247,064
		決 定 価 格 (千円)	1,269,110	1,287,618	1,297,387	1,304,713	1,306,791
		課 税 標 準 額 (千円)	888,377	901,332	908,171	913,299	914,754
		平 均 価 格 (円/㎡)	5,133	5,191	5,230	5,259	5,289
	中小工業地区	筆 数 (筆)	356	348	348	348	348
		評 価 地 積 (㎡)	284,581	282,529	282,529	283,389	283,390
		決 定 価 格 (千円)	2,027,042	2,037,977	2,069,889	2,109,726	2,140,378
		課 税 標 準 額 (千円)	1,286,149	1,292,429	1,312,303	1,337,566	1,356,606
		平 均 価 格 (円/㎡)	7,123	7,213	7,326	7,445	7,553
村落地区	集団地区	筆 数 (筆)	0	0	0	0	0
		評 価 地 積 (㎡)	0	0	0	0	0
		決 定 価 格 (千円)	0	0	0	0	0
		課 税 標 準 額 (千円)	0	0	0	0	0
		平 均 価 格 (円/㎡)	0	0	0	0	0
	村落地区	筆 数 (筆)	18,199	18,210	18,235	18,233	18,258
		評 価 地 積 (㎡)	8,426,613	8,420,106	8,418,496	8,407,914	8,413,766
		決 定 価 格 (千円)	31,181,379	31,561,103	31,940,336	32,306,789	32,687,990
		課 税 標 準 額 (千円)	12,769,549	12,888,407	13,007,195	13,128,976	13,270,423
		平 均 価 格 (円/㎡)	3,700	3,748	3,794	3,842	3,885
合 計		筆 数 (筆)	32,909	32,878	32,882	32,808	32,727
		評 価 地 積 (㎡)	12,994,112	12,989,437	12,971,990	12,950,254	12,926,543
		決 定 価 格 (千円)	80,548,505	81,593,255	82,294,468	83,224,424	83,954,891
		課 税 標 準 額 (千円)	32,848,646	33,251,594	33,587,424	33,933,329	34,184,398
		平 均 価 格 (円/㎡)	6,199	6,282	6,344	6,426	6,495

※合計には農業用施設の用に供する宅地が含まれているため、各区分計とは一致しない。

5 家屋

※各年度の初日の属する年の1月1日現在

区 分 \ 年 度		令和7年度	令和6年度	令和5年度	令和4年度	令和3年度
木 造	棟 数 (棟)	40,909	41,068	41,366	41,663	41,957
	法 定 免 税 点 未 満	1,387	1,402	1,420	1,440	1,526
	法 定 免 税 点 以 上	39,522	39,666	39,946	40,223	40,431
	床 面 積 (㎡)	3,641,674	3,644,426	3,646,086	3,648,478	3,650,996
	法 定 免 税 点 未 満	89,626	90,551	91,152	92,397	103,387
	法 定 免 税 点 以 上	3,552,048	3,553,875	3,554,934	3,556,081	3,547,609
	決 定 価 格 (千円)	44,974,341	44,180,622	43,888,940	43,057,954	42,189,725
	法 定 免 税 点 未 満	98,957	100,113	100,736	101,919	264,620
	法 定 免 税 点 以 上	44,875,384	44,080,509	43,788,204	42,956,035	41,925,105
	㎡ 当 たり 単 価 (円)	12,350	12,123	12,037	11,802	11,556
非 木 造	棟 数 (棟)	8,032	8,040	8,037	8,043	8,117
	法 定 免 税 点 未 満	120	125	132	135	280
	法 定 免 税 点 以 上	7,912	7,915	7,905	7,908	7,837
	床 面 積 (㎡)	1,236,937	1,236,904	1,232,736	1,228,236	1,251,332
	法 定 免 税 点 未 満	3,523	3,627	3,847	3,939	55,689
	法 定 免 税 点 以 上	1,233,414	1,233,277	1,228,889	1,224,297	1,195,643
	決 定 価 格 (千円)	34,421,400	34,305,316	35,233,412	34,716,601	34,814,188
	法 定 免 税 点 未 満	10,620	11,239	12,013	12,285	1,471,480
	法 定 免 税 点 以 上	34,410,780	34,294,077	35,221,399	34,704,316	33,342,708
	㎡ 当 たり 単 価 (円)	27,828	27,735	28,581	28,265	27,822
計	棟 数 (棟)	48,941	49,108	49,403	49,706	50,074
	法 定 免 税 点 未 満	1,507	1,527	1,552	1,575	1,806
	法 定 免 税 点 以 上	47,434	47,581	47,851	48,131	48,268
	床 面 積 (㎡)	4,878,611	4,881,330	4,878,822	4,876,714	4,902,328
	法 定 免 税 点 未 満	93,149	94,178	94,999	96,336	159,076
	法 定 免 税 点 以 上	4,785,462	4,787,152	4,783,823	4,780,378	4,743,252
	決 定 価 格 (千円)	79,395,741	78,485,938	79,122,352	77,774,555	77,003,913
	法 定 免 税 点 未 満	109,577	111,352	112,749	114,204	1,736,100
	法 定 免 税 点 以 上	79,286,164	78,374,586	79,009,603	77,660,351	75,267,813
	㎡ 当 たり 単 価 (円)	16,274	16,079	16,218	15,948	15,708

6 新增築家屋

※各年度の初日の属する年の1月1日現在

区 分 \ 年 度		令和7年度	令和6年度	令和5年度	令和4年度	令和3年度
木 造	棟 数 (棟)	111	147	142	146	152
	床 面 積 (㎡)	13,075	17,328	15,295	16,459	17,297
	決 定 価 格 (千円)	888,657	1,213,833	935,641	983,348	1,004,341
	㎡ 当 たり 価 格 (円)	67,966	70,050	61,173	59,745	58,064
非 木 造	棟 数 (棟)	33	58	34	55	52
	床 面 積 (㎡)	1,714	6,804	6,209	10,461	9,651
	決 定 価 格 (千円)	114,292	578,229	528,025	827,608	742,110
	㎡ 当 たり 価 格 (円)	66,681	84,984	85,042	79,114	76,895
計	棟 数 (棟)	144	205	176	201	204
	床 面 積 (㎡)	14,789	24,132	21,504	26,920	26,948
	決 定 価 格 (千円)	1,002,949	1,792,062	1,463,666	1,810,956	1,746,451
	㎡ 当 たり 価 格 (円)	67,817	74,261	68,065	67,272	64,808

7 減少分家屋

※各年度の初日の属する年の1月1日現在

年 度		令和7年度	令和6年度	令和5年度	令和4年度	令和3年度
区 分						
木 造	棟 数 (棟)	221	283	240	284	299
	床 面 積 (㎡)	15,192	18,535	15,346	17,986	19,418
	決 定 価 格 (千円)	94,579	91,882	91,551	107,431	117,048
	㎡ 当 たり 価 格 (円)	6,226	4,957	5,966	5,973	6,028
非 木 造	棟 数 (棟)	33	25	30	111	45
	床 面 積 (㎡)	1,916	1,612	1,745	33,488	3,886
	決 定 価 格 (千円)	12,068	41,416	12,015	959,520	166,263
	㎡ 当 たり 価 格 (円)	6,299	25,692	6,885	28,653	42,785
計	棟 数 (棟)	254	308	270	395	344
	床 面 積 (㎡)	17,108	20,147	17,091	51,474	23,304
	決 定 価 格 (千円)	106,647	133,298	103,566	1,066,951	283,311
	㎡ 当 たり 価 格 (円)	6,234	6,616	6,060	20,728	12,157

8 償却資産の価格(課税標準額)

※ 各年度の初日の属する年の1月1日現在

年 度		令和7年度	令和6年度	令和5年度	令和4年度	令和3年度
区 分						
市 長 が 価 格 等 を 決 定 し た も の	構 築 物 (千円)	6,903,661	6,811,283	5,714,193	5,044,823	4,629,366
	機 械 及 び 装 置 (千円)	15,854,329	16,495,149	15,924,501	14,000,877	13,361,296
	船 舶 (千円)	197	593	197	799	950
	車 両 及 び 運 搬 具 (千円)	120,163	136,155	138,713	117,332	102,573
	工 具 ・ 器 具 及 び 備 品 (千円)	3,934,096	3,774,834	4,029,300	3,786,706	3,472,607
	小 計 (千円)	26,812,446	27,218,014	25,806,904	22,950,537	21,566,792
	前 年 度 比	98.5%	105.5%	112.4%	106.4%	96.6%
法 第 三 八 九 条 関 係	総 務 大 臣 配 分 (千円)	17,168,492	17,283,297	17,463,134	17,525,475	17,916,205
	県 知 事 配 分 (千円)	0	0	0	0	0
	小 計 (千円)	17,168,492	17,283,297	17,463,134	17,525,475	17,916,205
	前 年 度 比	99.3%	99.0%	99.6%	97.8%	97.1%
合 計 (千円)		43,980,938	44,501,311	43,270,038	40,476,012	39,482,997
前 年 比		98.8%	102.8%	106.9%	102.5%	96.8%

9 交付金

※各年度の初日の属する年の1月1日現在

年 度		令和7年度	令和6年度	令和5年度	令和4年度	令和3年度
区 分						
算 定 標 準 額 (円)		2,340,616,000	2,224,488,000	2,110,165,000	1,995,183,000	1,878,936,000
調 定 額 (円)		32,768,400	31,144,100	29,542,100	27,932,400	26,304,900
納 入 義 務 者 数 (人)		3	3	3	3	4

【 諸 税 】

1 軽自動車税

(1)軽自動車税(種別割)当初課税台数及び調定額の推移

※各年度5月1日現在

年 度 区 分				令和 7 年度		令和 6 年度		令和 5 年度		令和 4 年度		令和 3 年度		台数増減 (R7-R6)
				台 数	調定額 (千円)	台 数	調定額 (千円)	台 数	調定額 (千円)	台 数	調定額 (千円)	台 数	調定額 (千円)	
原動機付自転車	5 0 cc 以下			1,268	2,536	1,348	2,696	1,402	2,804	1,472	2,944	1,524	3,048	△ 80
	9 0 cc 以下			138	276	141	282	144	288	139	278	135	270	△ 3
	1 2 5 cc 以下			282	677	259	622	249	598	245	588	225	540	23
	ミニカー			69	255	66	244	65	240	63	233	61	226	3
	小 計			1,757	3,744	1,814	3,844	1,860	3,930	1,919	4,043	1,945	4,084	
軽自動車	二 輪 車			793	2,855	801	2,884	779	2,804	729	2,624	694	2,498	△ 8
	三 輪 車			0	0	0	0	0	0	0	0	0	0	0
	四 輪 車	乗 用	自家用	11,771	124,883	11,835	123,063	11,846	121,364	11,833	119,276	11,809	116,127	△ 64
			営業用	6	47	7	52	4	31	5	40	5	37	△ 1
		貨 物	自家用	6,588	35,352	6,654	35,440	6,682	35,375	6,628	34,735	6,651	34,515	△ 66
			営業用	95	363	95	363	89	342	91	340	102	382	0
	小 計			19,253	163,500	19,392	161,802	19,400	159,916	19,286	157,015	19,261	153,559	
小型特殊車	農 耕 作 業 用			4,203	10,087	4,218	10,123	4,229	10,150	4,268	10,243	4,265	10,236	△ 15
	そ の 他			434	2,560	444	2,620	431	2,543	415	2,449	397	2,342	△ 10
	小 計			4,637	12,647	4,662	12,743	4,660	12,693	4,683	12,692	4,662	12,578	
二輪の小型自動車				785	4,710	772	4,632	750	4,500	725	4,350	692	4,152	13
雪 上 車				2	7	2	7	2	7	2	7	3	11	0
合 計				26,434	184,608	26,642	183,028	26,672	181,046	26,615	178,107	26,563	174,384	△ 208

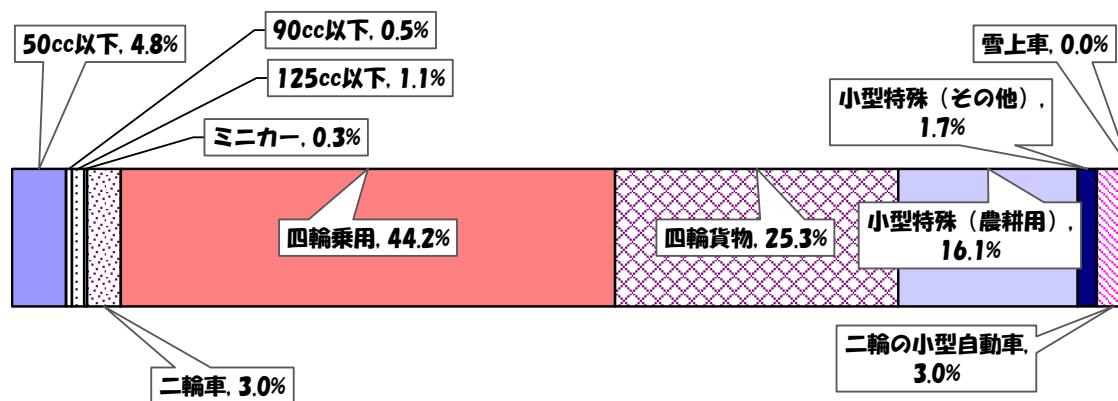
(2) 令和7年度軽自動車税(種別割)課税状況

※令和7年7月31日現在

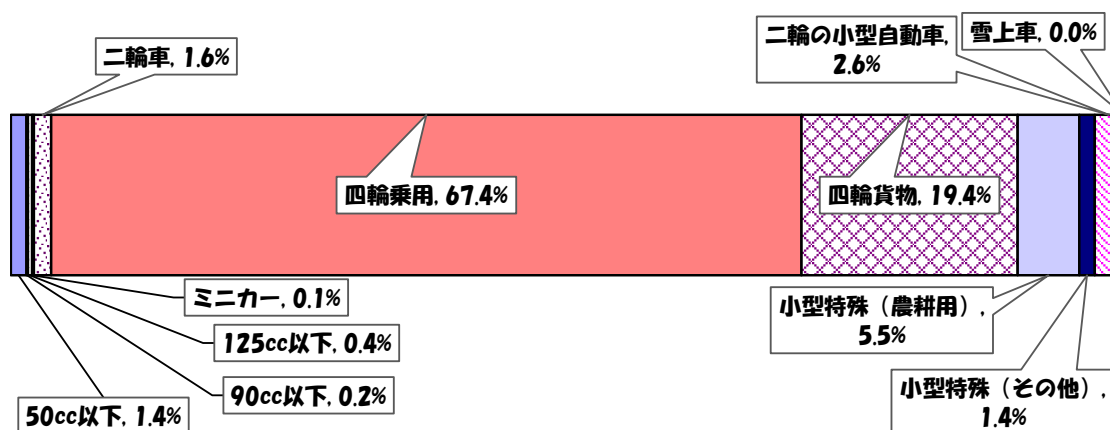
区 分			賦課期日現在 登録台数	減免 台数	更正 台数	差引課税 台 数	税 率(円)	調定額(円)	
原動機付自転車	50cc 以 下		1,268	1	0	1,267	2,000	2,534,000	
	90cc 以 下		138	0	1	139	2,000	278,000	
	125cc 以 下		282	0	2	284	2,400	681,600	
	ミ ニ カ ー		69	0	0	69	3,700	255,300	
	小 計		1,757	1	3	1,759		3,748,900	
軽自動車	二 輪 車		793	0	△ 1	792	3,600	2,851,200	
	三 輪 車	旧税率適用分	0	0	0	0	3,100	0	
		新税率適用分	0	0	0	0	3,900	0	
		重課適用分	0	0	0	0	4,600	0	
		75%軽課適用分	0	0	0	0	1,000	0	
		50%軽課適用分	0	0	0	0	2,000	0	
		25%軽課適用分	0	0	0	0	3,000	0	
	四 輪 車	乗用・ 自家用	旧税率適用分	2,562	30	△ 2	2,530	7,200	18,216,000
			新税率適用分	5,866	69	△ 4	5,793	10,800	62,564,400
			重課適用分	3,339	70	△ 9	3,260	12,900	42,054,000
			75%軽課適用分	4	0	0	4	2,700	10,800
			50%軽課適用分	0	0	0	0	適用なし	0
			25%軽課適用分	0	0	0	0	適用なし	0
		乗用・ 営業用	旧税率適用分	0	0	0	0	5,500	0
			新税率適用分	2	0	0	2	6,900	13,800
			重課適用分	4	1	0	3	8,200	24,600
			75%軽課適用分	0	0	0	0	1,800	0
			50%軽課適用分	0	0	0	0	3,500	0
			25%軽課適用分	0	0	0	0	5,200	0
		貨物・ 自家用	旧税率適用分	821	6	△ 2	813	4,000	3,252,000
			新税率適用分	2,525	10	△ 1	2,514	5,000	12,570,000
			重課適用分	3,240	14	△ 8	3,218	6,000	19,308,000
			75%軽課適用分	2	0	0	2	1,300	2,600
			50%軽課適用分	0	0	0	0	適用なし	0
			25%軽課適用分	0	0	0	0	適用なし	0
		貨物・ 営業用	旧税率適用分	12	0	0	12	3,000	36,000
			新税率適用分	62	2	0	60	3,800	228,000
			重課適用分	20	0	0	20	4,500	90,000
			75%軽課適用分	1	0	0	1	1,000	1,000
			50%軽課適用分	0	0	0	0	適用なし	0
			25%軽課適用分	0	0	0	0	適用なし	0
	小 計		19,253	202	△ 27	19,024		161,222,400	
小型特殊車	農 耕 作 業 用		4,203	0	5	4,208	2,400	10,099,200	
	そ の 他		434	3	△ 1	430	5,900	2,537,000	
	小 計		4,637	3	4	4,638		12,636,200	
二輪の小型自動車			785	0	△ 2	783	6,000	4,698,000	
雪 上 車			2	0	0	2	3,600	7,200	
合 計			26,434	206	△ 22	26,206		182,312,700	

※三輪、四輪車の税率は最小税率～最大税率の記載となっている。詳細は「3 税率」参照。

< 台数（差引課税台数）の割合 >



< 調定額の割合 >



※構成比については、四捨五入の端数処理に伴う調整あり。

(3) 軽自動車税(環境性能割) 申告件数と調定額の推移

※各年度3月31日現在

年 度 納付月	令和6年度			令和5年度			令和4年度		
	件 数	対象台数	調定額 (円)	件 数	対象台数	調定額 (円)	件 数	対象台数	調定額 (円)
4 月	275	28	713,000	293	51	1,289,400	236	51	1,170,200
5 月	363	65	1,556,700	455	64	1,477,400	419	90	1,937,300
6 月	243	36	870,600	302	51	1,224,200	262	44	1,038,700
7 月	265	45	1,066,900	251	38	834,000	254	41	983,800
8 月	257	40	1,030,800	287	47	1,076,800	283	50	1,080,500
9 月	248	39	839,200	280	44	986,500	269	49	1,121,500
10 月	213	33	910,600	268	50	1,330,400	249	36	767,600
11 月	280	48	1,142,100	280	49	1,183,100	286	50	1,105,700
12 月	274	46	1,106,700	264	39	889,900	303	54	1,278,300
1 月	252	51	1,070,800	286	43	843,400	287	52	1,093,500
2 月	236	42	976,800	280	47	1,209,600	253	30	571,700
3 月	200	41	960,700	208	34	870,500	245	42	964,200
合 計	3,106	514	12,244,900	3,454	557	13,215,200	3,346		13,113,000

※税制改正により、令和元年10月1日から自動車取得税（県税）が廃止され、軽自動車税（環境性能割）が新たに創設された。

環境性能割の賦課徴収は当分の間、県が行うこととされている。なお、市へは徴収金の納付のあった翌々月に納付されること
となっており、上の表は市への納付月ベースで作成している。

2 市たばこ税

※各年度3月31日現在

<div> <div>年 度</div> <div>区 分</div> </div>	令和6年度	令和5年度	令和4年度	令和3年度	令和2年度
課税標準（千本）	54,197	55,433	56,211	55,492	55,228
調定額（千円）	355,102	363,199	368,294	349,899	324,340
前年比	97.8%	98.6%	105.3%	107.9%	98.2%

3 入湯税

※各年度3月31日現在

<div> <div>年 度</div> <div>区 分</div> </div>	令和6年度	令和5年度	令和4年度	令和3年度	令和2年度
入湯客数（人）	288,393	288,260	253,516	226,790	207,231
調定額（円）	43,258,950	43,239,000	38,027,400	34,018,500	31,084,650
前年比	100.0%	113.7%	111.8%	109.4%	70.1%
特別徴収義務者（人）	6	6	7	7	7

【国民健康保険税】

1 加入状況(本算定時)

(1) 全国民健康保険被保険者に係る分

(単位：世帯、人)

区 分			令和 7 年度	令和 6 年度	令和 5 年度	令和 4 年度	令和 3 年度
市の状況	世 帯 数		18,676	18,724	18,760	18,804	18,769
	人 口		43,123	44,010	44,794	45,683	46,352
加 入 者 の 状 況	世 帯 数	一般被保世帯数	6,083	6,285	6,485	6,735	6,863
		混合世帯数	0	0	0	0	0
		退職被保世帯数	－	－	0	0	0
		合 計	6,083	6,285	6,485	6,735	6,863
		(みなす世帯数)	1,561	1,582	1,551	1,555	1,570
	被 保 険 者 数	一般被保険者数	9,029	9,522	9,965	10,540	10,896
		退職被保険者数	－	－	0	0	0
		合 計	9,029	9,522	9,965	10,540	10,896

市の状況（世帯数、人口）は各年度 3 月 31 日現在※『住基人口』

(2) 介護納付金課税被保険者に係る分

(単位：世帯、人)

区 分			令和 7 年度	令和 6 年度	令和 5 年度	令和 4 年度	令和 3 年度
加 入 者 の 状 況	世 帯 数	一般被保世帯数	2,366	2,454	2,603	2,757	2,914
		混合世帯数	0	0	0	0	0
		退職被保世帯数	－	－	0	0	0
		合 計	2,366	2,454	2,603	2,757	2,914
		(みなす世帯数)	656	654	635	670	669
	被 保 険 者 数	一般被保険者数	2,747	2,852	3,022	3,211	3,420
		退職被保険者数	－	－	0	0	0
		合 計	2,747	2,852	3,022	3,211	3,420

(3) 減額対象となった世帯数等

(単位：世帯、人)

区 分			令和 7 年度	令和 6 年度	令和 5 年度	令和 4 年度	令和 3 年度
減 額 対 象 世 帯 等 の 状 況	世 帯 数	所 得 区 分 1	1,843	2,176	2,232	2,435	2,230
		所 得 区 分 2	956	1,024	1,081	1,107	1,100
		所 得 区 分 3	726	766	734	776	823
		合 計	3,525	3,966	4,047	4,318	4,153
	被 保 険 者 数	所 得 区 分 1	2,308	2,782	2,871	3,235	2,956
		所 得 区 分 2	1,566	1,788	1,876	1,959	1,964
		所 得 区 分 3	1,235	1,316	1,335	1,414	1,515
		合 計	5,109	5,886	6,082	6,608	6,435

※ 令和 7 年度軽減基準（所得区分 1・2・3 の判定の際に特定同一世帯所属者を含む。）

- 所得区分 1 = 世帯主と被保険者の総所得 ≤ 43 万円 + {10 万円 × (給与所得者等の数 - 1)}
- 所得区分 2 = 43 万円 + {10 万円 × (給与所得者等の数 - 1)} < 世帯主と被保険者の総所得 ≤ 43 万円 + 被保険者数 × 30 万 5 千円 + {10 万円 × (給与所得者等の数 - 1)}
- 所得区分 3 = 43 万円 + 被保険者数 × 30 万 5 千円 + {10 万円 × (給与所得者等の数 - 1)} < 世帯主と被保険者の総所得 ≤ 43 万円 + 被保険者数 × 56 万円 + {10 万円 × (給与所得者等の数 - 1)}

2 税率及び賦課割合

年 度 区 分		令和7年度			令和6年度			令和5年度		
		医療分	支援金	介護分	医療分	支援金	介護分	医療分	支援金	介護分
所得割額	税 率 (%)	7.23	3.33	2.51	7.23	3.33	2.51	6.76	3.26	2.37
	割 合 (%)	60.3	60.2	59.4	54.5	54.3	54.6	55.6	56.0	55.5
資産割額	税 率 (%)	0.00	0.00	0.00	0.00	0.00	0.00	0.00	0.00	0.00
	割 合 (%)	0.0	0.0	0.0	0.0	0.0	0.0	0.0	0.0	0.0
均等割額	税 率 (円)	19,800	9,000	8,800	19,800	9,000	8,800	17,400	8,000	8,000
	割 合 (%)	27.4	27.5	28.2	31.6	31.7	31.5	30.5	30.3	30.9
平等割額	税 率 (円)	13,900	6,300	4,500	13,900	6,300	4,500	12,700	5,800	4,100
	割 合 (%)	12.3	12.3	12.4	14.0	14.0	13.9	13.9	13.7	13.6

※構成比については、四捨五入の端数処理に伴う調整あり。

年 度 区 分		令和4年度			令和3年度		
		医療分	支援金	介護分	医療分	支援金	介護分
所得割額	税 率 (%)	6.76	3.26	2.37	5.62	2.83	2.05
	割 合 (%)	53.9	54.0	54.2	54.6	53.4	55.3
資産割額	税 率 (%)	0.00	0.00	0.00	0.00	0.00	0.00
	割 合 (%)	0.0	0.0	0.0	0.0	0.0	0.0
均等割額	税 率 (円)	17,400	8,000	8,000	15,600	7,900	7,400
	割 合 (%)	31.9	31.9	31.8	31.2	32.1	31.1
平等割額	税 率 (円)	12,700	5,800	4,100	11,700	5,900	3,800
	割 合 (%)	14.2	14.1	14.0	14.2	14.5	13.6

3 税額(本算定時)

年 度 区 分	令和 7 年度			令和 6 年度			令和 5 年度		
	医 療 分	支 援 金	介 護 分	医 療 分	支 援 金	介 護 分	医 療 分	支 援 金	介 護 分
所 得 割 額 (千円)	445,283	205,088	57,350	335,071	154,326	46,205	325,973	157,199	46,224
資 産 割 額 (千円)	0	0	0	0	0	0	0	0	0
被保険者均等 割額(千円)	178,735	81,243	24,174	188,536	85,698	25,098	173,391	79,720	24,176
世 帯 平 等 割額(千円)	80,342	36,414	10,647	83,278	37,745	11,043	78,721	35,951	10,672
減 額 (千円)	78,683	35,732	10,094	92,616	42,061	11,144	85,399	39,185	10,655
限度額超過 額(千円)	51,481	27,464	6,399	9,887	7,425	2,749	9,778	10,004	2,755
賦 課 総 額 (千円)	566,153	255,620	73,860	499,655	225,880	67,219	477,389	220,999	65,693
一 世 帯 当 たり (円)	93,071	42,022	31,217	79,512	35,945	27,392	73,614	34,078	25,237
一 人 当 たり (円)	62,704	28,311	26,888	52,474	23,722	23,569	47,907	22,178	21,738
賦課限度額 (円)	660,000	260,000	170,000	650,000	240,000	170,000	650,000	220,000	170,000

年 度 区 分	令和 4 年度			令和 3 年度		
	医 療 分	支 援 金	介 護 分	医 療 分	支 援 金	介 護 分
所 得 割 額 (千円)	318,356	153,526	45,964	301,155	151,648	46,572
資 産 割 額 (千円)	0	0	0	0	0	0
被保険者均等 割額(千円)	183,396	84,320	25,688	169,978	86,078	25,308
世 帯 平 等 割額(千円)	81,883	37,396	11,304	77,077	38,868	11,073
減 額 (千円)	93,201	42,765	11,733	77,697	39,292	10,527
限度額超過 額(千円)	8,212	10,564	2,100	4,265	8,411	1,651
賦 課 総 額 (千円)	477,425	219,484	67,754	462,088	226,756	68,800
一 世 帯 当 たり (円)	70,887	32,589	24,575	67,330	33,040	23,610
一 人 当 たり (円)	45,296	20,824	21,101	42,409	20,811	20,117
賦課限度額 (円)	650,000	200,000	170,000	630,000	190,000	170,000

4 保険給付費の状況

※各年度3月31日現在

区 分 \ 年 度		令和6年度	令和5年度	令和4年度	令和3年度	令和2年度
療 養 給 付 費 (千円)		2,978,436	3,237,582	3,164,960	3,284,414	3,084,940
	被保険者数 (人)	9,396	9,857	10,387	10,813	10,895
	1人当たり (円)	316,990	328,455	304,704	303,747	283,152
療 養 費 (千円)		10,869	15,861	11,550	17,584	13,551
	件 数	1,947	2,643	2,108	2,308	2,204
	1件当たり (円)	5,582	6,001	5,479	7,619	6,148
高 額 療 養 費 (千円)		517,205	550,845	507,825	531,613	493,540
	件 数	6,842	7,599	7,221	7,574	7,079
	1件当たり (円)	75,593	72,489	70,326	70,189	69,719
そ の 他 給 付 (千円)		10,202	10,719	11,080	11,259	13,270
	件 数	96	106	137	108	110
	1件当たり (円)	106,271	101,123	80,876	104,250	120,636

【徴 収】

1 市税の徴収状況

(単位：千円、%)

税 目	年度 区分	令和 6 年度			令和 5 年度		
		調定額	収入済額	徴収率	調定額	収入済額	徴収率
(1) 市 民 税		1,887,192	1,837,783	97.38	2,053,462	2,012,821	98.02
① 個 人		1,692,452	1,647,286	97.33	1,853,912	1,817,201	98.02
現 年 課 税 分		1,657,407	1,636,719	98.75	1,817,797	1,806,670	99.39
滞 納 繰 越 分		35,045	10,567	30.15	36,115	10,531	29.16
② 法 人		194,740	190,497	97.82	199,550	195,620	98.03
現 年 課 税 分		190,898	189,952	99.50	195,873	195,345	99.73
滞 納 繰 越 分		3,842	545	14.19	3,677	275	7.48
(2) 固 定 資 産 税		2,501,570	2,395,118	95.74	2,498,325	2,392,737	95.77
① 純 固 定 資 産 税		2,470,426	2,363,974	95.69	2,468,783	2,363,195	95.72
現 年 課 税 分		2,379,593	2,348,262	98.68	2,378,059	2,350,810	98.85
滞 納 繰 越 分		90,833	15,712	17.30	90,724	12,385	13.65
② 交 付 金		31,144	31,144	100.00	29,542	29,542	100.00
(3) 軽 自 動 車 税		198,064	192,348	97.11	197,232	191,591	97.14
① 種 別 割		185,819	180,103	96.92	184,017	178,376	96.93
現 年 課 税 分		180,499	178,874	99.10	178,958	177,422	99.14
滞 納 繰 越 分		5,320	1,229	23.10	5,059	954	18.86
② 環 境 性 能 割		12,245	12,245	100.00	13,215	13,215	100.00
(4) 市 た ば こ 税		355,102	355,102	100.00	363,199	363,199	100.00
(5) 入 湯 税		43,259	43,259	100.00	43,239	43,239	100.00
現 年 課 税 分		43,259	43,259	100.00	43,239	43,239	100.00
滞 納 繰 越 分		0.00	0.00	0.00	0.00	0.00	0.00
合 計		4,985,187	4,823,610	96.76	5,155,457	5,003,587	97.05
現 年 課 税 分 計		4,850,147	4,795,557	98.87	5,019,882	4,979,441	99.19
滞 納 繰 越 分 計		135,040	28,053	20.77	135,575	24,146	17.81

2 国民健康保険税の徴収状況

(単位：千円、%)

税 目	年度 区分	令和 6 年度			令和 5 年度		
		調定額	収入済額	徴収率	調定額	収入済額	徴収率
(1) 国 民 健 康 保 険 一 般		923,467	802,186	86.87	888,484	761,882	85.75
現 年 課 税 分		807,591	778,643	96.42	768,575	740,422	96.34
滞 納 繰 越 分		115,876	23,543	20.32	119,909	21,460	17.90
(2) 国 民 健 康 保 険 退 職		4,222	94	2.23	4,351	52	1.20
現 年 課 税 分		0	0	0.00	0	0	0.00
滞 納 繰 越 分		4,222	94	2.23	4,351	52	1.20
合 計		927,688	802,280	86.48	892,835	761,934	85.34
現 年 課 税 分		807,591	778,643	96.42	768,575	740,422	96.34
滞 納 繰 越 分		120,097	23,637	19.68	124,260	21,512	17.31

※四捨五入の端数処理に伴う調整あり。

(単位：千円、%)

令和4年度			令和3年度			令和2年度		
調定額	収入済額	徴収率	調定額	収入済額	徴収率	調定額	収入済額	徴収率
1,994,142	1,949,879	97.78	1,987,143	1,942,118	97.73	2,003,707	1,956,050	97.62
1,791,315	1,750,857	97.74	1,789,108	1,748,331	97.72	1,805,905	1,763,711	97.66
1,752,070	1,739,835	99.30	1,748,427	1,736,488	99.32	1,766,779	1,752,413	99.19
39,245	11,022	28.09	40,681	11,843	29.11	39,126	11,298	28.88
202,827	199,022	98.12	198,035	193,787	97.85	197,802	192,339	97.24
198,688	196,835	99.07	194,373	193,480	99.54	195,149	191,875	98.32
4,139	2,187	52.84	3,662	307	8.38	2,653	464	17.49
2,475,586	2,357,079	95.21	2,432,337	2,296,616	94.42	2,520,732	2,381,007	94.46
2,447,654	2,329,147	95.16	2,406,032	2,270,311	94.36	2,496,085	2,356,360	94.40
2,339,071	2,312,606	98.87	2,272,759	2,249,121	98.96	2,371,271	2,340,662	98.71
108,583	16,541	15.23	133,273	21,190	15.90	124,814	15,698	12.58
27,932	27,932	100.00	26,305	26,305	100.00	24,647	24,647	100.00
193,999	188,516	97.17	184,049	178,532	97.00	181,777	176,280	96.98
180,886	175,403	96.97	177,349	171,832	96.89	174,500	169,003	96.85
175,828	174,297	99.13	172,148	170,631	99.12	168,990	167,540	99.14
5,058	1,106	21.87	5,201	1,201	23.09	5,510	1,463	26.55
13,113	13,113	100.00	6,700	6,700	100.00	7,277	7,277	100.00
368,294	368,294	100.00	349,899	349,899	100.00	324,340	324,340	100.00
38,027	38,027	100.00	34,019	34,019	100.00	31,085	31,085	100.00
38,027	38,027	100.00	34,019	34,019	100.00	31,085	31,085	100.00
0.00	0.00	0.00	0.00	0.00	0.00	0.00	0.00	0.00
5,070,048	4,901,795	96.68	4,987,447	4,801,184	96.27	5,061,641	4,868,762	96.19
4,913,023	4,870,939	99.14	4,804,630	4,766,643	99.21	4,889,538	4,839,839	98.98
157,025	30,856	19.65	182,817	34,541	18.89	172,103	28,923	16.81

(単位：千円、%)

令和4年度			令和3年度			令和2年度		
調定額	収入済額	徴収率	調定額	収入済額	徴収率	調定額	収入済額	徴収率
896,820	760,957	84.85	908,759	765,141	84.20	924,044	770,896	83.43
766,722	736,516	96.06	763,698	734,362	96.16	771,795	738,235	95.65
130,098	24,441	18.79	145,061	30,779	21.22	152,249	32,661	21.45
4,814	214	4.45	5,415	548	10.12	5,999	510	8.50
0	0	0.00	0	0	0.00	161	0	0.00
4,814	214	4.45	5,415	548	10.12	5,838	510	8.74
901,634	761,171	84.42	914,174	765,689	83.76	930,043	771,406	82.94
766,722	736,516	96.06	763,698	734,362	96.16	771,956	738,235	95.63
134,912	24,655	18.27	150,476	31,327	20.82	158,087	33,171	20.98

3 納入方法別収納状況

(単位：円、%)

区 分 \ 年 度		令和 6 年度		令和 5 年度	
		税額	構成比	税額	構成比
自主納付	市 民 税	243,854,640	14.7	282,587,963	15.5
	固定資産税	1,397,555,037	58.7	1,382,685,445	58.1
	軽自動車税	127,667,500	70.7	124,757,590	69.7
	国民健康保険税	346,442,671	42.9	310,018,875	40.3
	合 計	2,115,519,848	42.1	2,100,049,873	40.8
口座振替	市 民 税	160,538,600	9.7	195,707,600	10.8
	固定資産税	947,602,044	39.8	961,909,676	40.5
	軽自動車税	49,885,600	27.6	50,970,100	28.5
	国民健康保険税	306,747,012	38.0	309,321,998	40.2
	合 計	1,464,773,256	29.1	1,517,909,374	29.5
納税組合	市 民 税	1,842,200	0.1	2,663,200	0.1
	固定資産税	9,339,000	0.4	12,281,600	0.5
	軽自動車税	1,359,900	0.8	1,693,900	0.9
	国民健康保険税	4,131,500	0.5	5,831,100	0.8
	合 計	16,672,600	0.3	22,469,800	0.5
特別徴収	市 民 税	1,117,799,592	67.5	1,204,952,952	66.3
	合 計	1,117,799,592	22.2	1,204,952,952	23.4
年金特別徴収	市 民 税	112,868,600	6.8	120,810,600	6.7
	国民健康保険税	121,321,500	15.0	115,249,600	15.0
	合 計	234,190,100	4.7	236,060,200	4.6
収入未済額	市 民 税	20,503,819	1.2	11,075,067	0.6
	固定資産税	25,096,519	1.1	21,182,579	0.9
	軽自動車税	1,586,200	0.9	1,536,410	0.9
	国民健康保険税	28,948,017	3.6	28,153,327	3.7
	合 計	76,134,555	1.5	61,947,383	1.2
合 計 (調 定 額・現年度)	市 民 税	1,657,407,451	100	1,817,797,382	100
	固定資産税	2,379,592,600	100	2,378,059,300	100
	軽自動車税	180,499,200	100	178,958,000	100
	国民健康保険税	807,590,700	100	768,574,900	100
	合 計	5,025,089,951	100	5,143,389,582	100

※自主納付、納税組合には、コンビニ、スマホアプリ納付額が含まれる。

<コンビニ、スマホアプリ納付>

(単位：円、%)

区 分 \ 年 度		令和 6 年度				令和 5 年度			
		コンビニ納付額	調定額に占める割合	スマホ納付額	調定額に占める割合	コンビニ納付額	調定額に占める割合	スマホ納付額	調定額に占める割合
コンビニ、 スマホアプリ 納付	市 県 民 税	68,799,400	4.2	2,181,500	0.1	70,130,730	3.9	1,323,800	0.1
	固定資産税	174,529,800	7.3	4,468,700	0.2	163,699,300	6.9	3,988,600	0.2
	軽自動車税	55,605,400	30.8	874,800	0.5	53,930,000	30.1	668,800	0.4
	国民健康保険税	94,674,000	11.7	2,214,300	0.3	79,870,000	10.4	1,677,900	0.2
	合 計	393,608,600	7.8	9,739,300	0.2	367,630,030	7.2	7,659,100	0.2

※令和 3 年度より開始、共通納税分を除く

(単位：円、%)

令和4年度		令和3年度		令和2年度	
税額	構成比	税額	構成比	税額	構成比
246,811,485	14.1	246,443,785	14.1	231,562,287	13.1
1,279,760,657	54.7	1,243,429,423	54.7	1,293,852,610	54.6
121,398,500	69.0	117,834,912	68.5	114,661,512	67.9
303,150,567	39.5	288,006,805	37.7	281,598,155	36.5
1,951,121,209	38.8	1,895,714,925	38.2	1,921,674,564	37.8
199,439,800	11.4	199,277,000	11.4	200,915,100	11.4
1,025,230,000	43.8	994,320,263	43.8	1,021,682,700	43.1
51,024,500	29.0	50,734,300	29.5	49,859,000	29.5
314,950,465	41.1	325,955,801	42.7	331,642,914	43.0
1,590,644,765	31.6	1,570,287,364	31.7	1,604,099,714	31.6
5,085,100	0.3	5,615,600	0.3	7,674,100	0.4
13,408,900	0.6	16,834,600	0.7	25,895,400	1.1
1,880,000	1.1	2,140,000	1.2	3,029,100	1.8
6,819,200	0.9	7,529,100	1.0	13,488,800	1.8
27,193,200	0.5	32,119,300	0.7	50,087,400	1.0
1,168,158,543	66.7	1,167,143,607	66.8	1,196,463,676	67.7
1,168,158,543	23.2	1,167,143,607	23.6	1,196,463,676	23.6
120,453,100	6.9	118,167,400	6.8	115,956,300	6.6
111,627,100	14.6	112,903,100	14.8	111,526,900	14.5
232,080,200	4.6	231,070,500	4.7	227,483,200	4.5
12,122,274	0.7	11,779,590	0.7	14,207,388	0.8
20,671,643	0.9	18,174,914	0.8	29,840,090	1.3
1,524,500	0.9	1,438,588	0.8	1,440,188	0.9
30,174,568	3.9	29,303,094	3.8	33,699,331	4.4
64,492,985	1.3	60,696,186	1.2	79,186,997	1.6
1,752,070,302	100	1,748,426,982	100	1,766,778,851	100
2,339,071,200	100	2,272,759,200	100	2,371,270,800	100
175,827,500	100	172,147,800	100	168,989,800	100
766,721,900	100	763,697,900	100	771,956,100	100
5,033,690,902	100	4,957,031,882	100	5,078,995,551	100

(単位：円、%)

令和4年度				令和3年度			
コンビニ納付額	調定額に占める割合	スマホ納付額	調定額に占める割合	コンビニ納付額	調定額に占める割合	スマホ納付額	調定額に占める割合
71,231,363	4.1	5,468,400	0.3	60,451,405	3.5	4,268,400	0.2
149,714,578	6.4	9,069,500	0.4	134,786,400	5.9	7,779,300	0.3
49,978,400	28.4	1,618,000	0.9	46,511,900	27.0	1,615,700	0.9
72,922,200	9.5	5,149,100	0.7	61,214,500	8.0	2,515,300	0.3
343,846,541	6.8	21,305,000	0.4	302,964,205	6.1	16,178,700	0.3

4 滞納処分状況

(単位：件、円)

区 分 \ 年 度	令 和 6 年 度		令 和 5 年 度	
	件数	税額	件数	税額
電話加入権	0	0	0	0
不動産	0	0	0	0
預貯金	215	6,709,187	175	7,199,977
給与等	144	3,973,382	136	3,094,422
所得税還付金	37	1,308,180	19	340,896
生命保険	4	810,903	1	32,509
供託金	0	0	0	0
診療報酬	0	0	0	0
その他（債権）	87	3,113,225	98	3,562,244
その他（不動産）	0	0	0	0
動産	0	0	0	0
有価証券	0	0	0	0
船舶	0	0	0	0
航空機	0	0	0	0
自動車	0	0	0	0
建設機械	0	0	0	0
無体財産権 （第三債務者無）	0	0	0	0
無体財産権 （第三債務者有）	0	0	0	0
財団債権	0	0	0	0
破産債権	0	0	0	0
その他（保証人）	0	0	0	0
普通自動車	0	0	0	0
出資金還付金	0	0	0	0
賃借料	0	0	0	0
受託料	0	0	0	0
その他	0	0	0	0
合計	487	15,914,877	429	14,230,048

※税額は充当金額。

(単位：件、円)

令和４年度		令和３年度		令和２年度	
件数	税額	件数	税額	件数	税額
0	0	0	0	0	0
0	0	0	0	1	236,900
263	7,195,042	192	4,607,209	207	6,331,567
167	4,105,656	217	5,123,983	213	4,594,358
13	339,210	2	279,973	36	992,465
2	55,007	0	0	2	19,758
0	0	0	0	0	0
0	0	0	0	0	0
120	6,373,269	104	5,528,691	97	4,533,881
0	0	0	0	0	0
0	0	0	0	1	30,000
0	0	0	0	0	0
0	0	0	0	0	0
0	0	0	0	0	0
0	0	0	0	0	0
0	0	0	0	0	0
0	0	0	0	0	0
0	0	0	0	0	0
0	0	0	0	0	0
0	0	0	0	0	0
0	0	0	0	0	0
0	0	0	0	0	0
0	0	0	0	0	0
0	0	0	0	0	0
0	0	0	0	0	0
0	0	0	0	0	0
0	0	0	0	0	0
0	0	0	0	0	0
0	0	0	0	0	0
0	0	0	0	0	0
565	18,068,184	515	15,539,856	557	16,738,929

5 不納欠損処理状況

区 分 \ 年 度	令 和 6 年 度		令 和 5 年 度	
	期別件数	税額 (円)	期別件数	税額 (円)
個 人 市 民 税	240	1,961,269	251	2,044,358
法 人 市 民 税	5	330,000	4	101,052
固 定 資 産 税	1,017	15,265,895	845	15,259,764
軽 自 動 車 税	65	314,800	45	335,187
市 税 計	1,327	17,871,964	1,145	17,740,361
国民健康保険税	919	9,951,237	1,036	10,017,071
合 計	2,246	27,823,201	2,181	27,757,432

※税目間及び現年、滞繰における重複あり。

6 滞納処分の執行停止状況

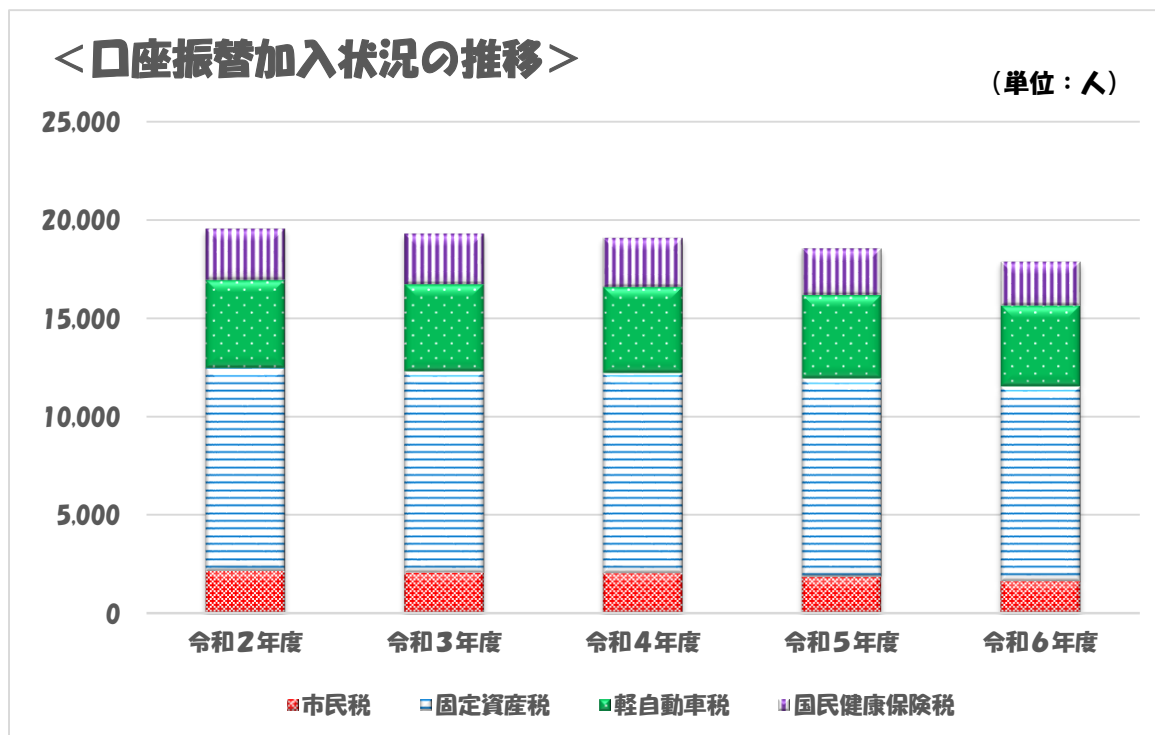
区 分 \ 年 度	令 和 6 年 度		令 和 5 年 度	
	期別件数	税額 (円)	期別件数	税額 (円)
個 人 市 民 税	133	2,858,152	186	3,045,940
法 人 市 民 税	3	150,000	2	246,400
固 定 資 産 税	779	10,128,321	772	12,184,186
軽 自 動 車 税	36	211,467	42	318,900
市 税 計	951	13,347,940	1,002	15,795,426
国民健康保険税	553	7,814,754	702	7,752,715
合 計	1,504	21,162,694	1,704	23,548,141

7 口座振替加入状況

年 度		令和6年度	令和5年度	令和4年度	令和3年度	令和2年度
区 分						
	人数					
市 民 税	人数	1,601	1,825	2,009	2,043	2,119
	税額 (千円)	160,539	195,708	199,440	199,277	203,234
固定資産税	人数	9,923	10,099	10,209	10,241	10,344
	税額 (千円)	947,602	961,910	1,025,230	994,320	1,026,001
軽自動車税	人数	4,148	4,273	4,391	4,461	4,509
	税額 (千円)	49,886	50,970	51,025	50,734	50,397
国民健康保険税	人数	2,221	2,355	2,485	2,567	2,584
	税額 (千円)	306,747	309,322	314,950	325,956	335,273
合 計	人数	17,893	18,552	19,094	19,312	19,556
	税額 (千円)	1,464,774	1,517,910	1,590,645	1,570,287	1,614,905

令和4年度		令和3年度		令和2年度	
期別件数	税額 (円)	期別件数	税額 (円)	期別件数	税額 (円)
335	4,560,731	310	1,589,121	256	2,396,127
3	93,000	4	109,000	17	828,200
1,040	27,821,712	1,247	27,176,325	603	6,687,481
68	384,600	83	465,100	68	277,212
1,446	32,860,043	1,644	29,339,546	944	10,189,020
1,208	14,594,377	1,219	11,969,821	864	6,902,672
2,654	47,454,420	2,863	41,309,367	1,808	17,091,692

令和4年度		令和3年度		令和2年度	
期別件数	税額 (円)	期別件数	税額 (円)	期別件数	税額 (円)
397	4,628,532	339	4,482,609	361	4,729,799
2	43,000	4	207,100	12	283,852
1,294	13,621,879	1,524	33,333,480	860	31,225,500
80	449,500	103	596,000	95	572,200
1,773	18,742,911	1,970	38,619,189	1,328	36,811,351
1,587	15,164,347	1,484	16,396,847	1,375	13,575,597
3,360	33,907,258	3,454	55,016,036	2,703	50,386,948



8 督促状発付状況

(単位：件)

年 度 区 分		令和 6 年度	令和 5 年度	令和 4 年度	令和 3 年度	令和 2 年度
市 県 民 税		2,522	2,635	2,556	2,629	2,619
固 定 資 産 税		1,850	1,923	7,538	7,243	6,482
軽 自 動 車 税		7,737	7,632	1,869	2,021	2,002
国民健康保険税		5,716	5,466	5,669	5,554	5,532
合 計		17,825	17,656	17,632	17,447	16,635

9 延滞金、還付加算金状況

年 度 区 分		令和 6 年度	令和 5 年度	令和 4 年度	令和 3 年度	令和 2 年度
延 滞 金 (千 円)		12,262	9,473	15,210	13,718	15,230
還付加算金	件数	50	39	59	71	62
	金額 (千円)	106	91	165	480	204

10 市税徴収に要する経費等

年 度 区 分			令和 6 年度	令和 5 年度	令和 4 年度	令和 3 年度	令和 2 年度
税収額	市税 (千円)	(a)	4,823,610	5,003,587	4,901,795	4,801,184	4,868,762
	県民税 (千円)	(b)	1,099,601	1,216,135	1,181,402	1,181,246	1,179,074
	合計 (千円)	(c)	5,923,211	6,219,722	6,083,197	5,982,430	6,047,836
徴税費	人件費 (千円)	(d)	170,658	190,102	186,374	199,303	186,216
	その他 (千円)	(e)	67,410	76,632	79,118	65,507	60,444
	合計 (千円)	(f)	238,068	266,734	265,492	264,810	246,660
県民税取扱費 (千円)		(g)	70,065	68,934	69,283	73,467	71,010
徴税費-県民税取扱費		(h)	168,003	197,800	196,209	191,343	175,650
(f) - (g)							
徴税費の割合 (全体)		(i)	4.0%	4.3%	4.4%	4.4%	4.1%
(f) / (c)							
徴税費の割合 (市税)		(j)	3.5%	4.0%	4.0%	4.0%	3.6%
(h) / (a)							

【納税貯蓄組合】

1 組合数及び世帯数

年 度 区 分	令和 6 年度		令和 5 年度		令和 4 年度		令和 3 年度		令和 2 年度	
	組合数	世帯数	組合数	世帯数	組合数	世帯数	組合数	世帯数	組合数	世帯数
地 域 組 合	18	133	23	186	25	197	29	239	34	281
業 種 組 合	0	0	0	0	0	0	0	0	0	0
合 計	18	133	23	186	25	197	29	239	34	281

2 納税貯蓄組合加入者の納付状況

(単位：千円)

年 度 区 分		令和 6 年度	令和 5 年度	令和 4 年度	令和 3 年度	令和 2 年度
個人 市民税	収 入 済 額	1,636,719	1,806,670	1,739,835	1,736,488	1,752,413
	組合納付額	1,842	2,663	5,085	5,616	5,355
	納付割合 (%)	0.1	0.1	0.3	0.3	0.3
固定 資産税	収 入 済 額	2,348,262	2,350,810	2,312,606	2,249,121	2,340,662
	組合納付額	9,339	12,282	13,409	16,835	21,577
	納付割合 (%)	0.4	0.5	0.6	0.7	0.9
軽自 動車税	収 入 済 額	178,875	177,422	174,297	170,631	167,540
	組合納付額	1,360	1,694	1,880	2,140	2,491
	納付割合 (%)	0.8	1.0	1.1	1.3	1.5
国保 民 険 健康税	収 入 済 額	778,643	740,422	736,516	734,362	738,235
	組合納付額	4,132	5,831	6,819	7,529	9,849
	納付割合 (%)	0.5	0.8	0.9	1.0	1.3
合 計	収 入 済 額	4,942,499	5,075,324	4,963,254	4,890,602	4,998,850
	組合納付額	16,673	22,470	27,193	32,120	39,272
	納付割合 (%)	0.3	0.4	0.5	0.7	0.8

※現金納付のみの納付状況となる。

3 納税貯蓄組合補助金等交付状況

年 度 区 分	令和 6 年度		令和 5 年度		令和 4 年度		令和 3 年度		令和 2 年度	
	組合数	金 額 (千円)	組合数	金 額 (千円)	組合数	金 額 (千円)	組合数	金 額 (千円)	組合数	金 額 (千円)
組合運営補助金	16	215	21	294	24	332	25	374	32	479

【その他】

1 税務証明等

年 度 区 分	令和 6 年度		令和 5 年度		令和 4 年度		令和 3 年度		令和 2 年度	
	件数	金額 (円)	件数	金額 (円)	件数	金額 (円)	件数	金額 (円)	件数	金額 (円)
公簿閲覧	1,620	234,400	1,881	331,600	1,622	276,000	1,424	231,700	1,375	231,200
地籍図交付	75	22,500	142	42,600	129	39,300	475	142,500	682	204,600
住宅家屋証明	121	157,300	142	184,600	148	192,400	132	170,550	134	174,200
土地証明	761	297,250	995	429,500	1,804	425,300	676	322,900	593	263,500
家屋証明	493	138,550	625	173,800	587	171,300	456	132,050	406	122,850
資産証明	56	14,000	52	13,000	48	12,000	50	12,500	82	20,500
納税証明	1,599	674,400	1,613	689,800	1,963	865,200	1,679	745,400	2,187	1,008,250
所得証明	4,106	1,026,500	4,165	1,041,250	4,636	1,161,200	4,360	1,090,000	4,476	1,119,000
軽油証明	84	21,000	51	12,750	100	25,000	127	31,750	87	21,750
その他証明	374	93,350	458	114,500	506	126,550	515	128,500	515	128,350
合 計	9,289	2,679,250	10,124	3,033,400	11,543	3,294,250	9,894	3,007,850	10,537	3,294,200

※所得証明には、コンビニ交付も含まれる。

＜コンビニ交付＞

年 度 区 分	令和 6 年度		令和 5 年度		令和 4 年度		令和 3 年度		令和 2 年度	
	件数	金額 (円)	件数	金額 (円)	件数	金額 (円)	件数	金額 (円)	件数	金額 (円)
所得証明	442	110,500	350	87,500	221	55,250	168	42,000	63	15,750

2 固定資産税台帳閲覧者数

年 度 区 分	令和 6 年度	令和 5 年度	令和 4 年度	令和 3 年度
	閲覧者数	1,620	1,881	1,622
				1,424

(1)市 税

年度			令和 7 年度																												
税目																															
市 民 税	個 人	均 等 割	3, 000 円																												
		所 得 割	6 %																												
	法 人	均等割	従 業 員 数	資 本 金 等 の 額	年 額																										
			5 0 人 超	5 0 億円超	3, 000, 000 円																										
				1 0 億円超 5 0 億円以下	1, 750, 000 円																										
				1 億円超 1 0 億円以下	400, 000 円																										
				1 千万円超 1 億円以下	150, 000 円																										
1 千万円以下				120, 000 円																											
5 0 人 以下	1 0 億円超	410, 000 円																													
	1 億円超 1 0 億円以下	160, 000 円																													
	1 千万円超 1 億円以下	130, 000 円																													
上記のいずれにも該当なし			50, 000 円																												
法人税割		6 %																													
固定資産税			市全域 1. 45 %																												
軽自動車税 (種別割)			平成28年度から																												
			【原動機付自転車】	【小型特殊自動車】	【雪上車】																										
			50 c c 以下 2, 000 円	農耕作業用 2, 400 円	3, 600 円																										
			90 c c 以下 2, 000 円	その他 5, 900 円	【二輪の小型自動車】																										
			125 c c 以下 2, 400 円		6, 000 円																										
			ミニカー 3, 700 円																												
			【軽自動車】																												
			二輪 3, 600 円	三輪・四輪車は以下の表のとおり																											
			最初の新規検査をした日																												
			<table><tr><th colspan="2">車種区分</th><th>H27. 3. 31 以前</th><th>H27. 4. 1 以降※</th><th>13 年以上経過</th></tr><tr><td colspan="2">三輪</td><td>3, 100 円</td><td>3, 900 円</td><td>4, 600 円</td></tr><tr><td rowspan="4">四輪</td><td rowspan="2">乗用</td><td>自家用</td><td>7, 200 円</td><td>10, 800 円</td><td>12, 900 円</td></tr><tr><td>営業用</td><td>5, 500 円</td><td>6, 900 円</td><td>8, 200 円</td></tr><tr><td rowspan="2">貨物</td><td>自家用</td><td>4, 000 円</td><td>5, 000 円</td><td>6, 000 円</td></tr><tr><td>営業用</td><td>3, 000 円</td><td>3, 800 円</td><td>4, 500 円</td></tr></table>			車種区分		H27. 3. 31 以前	H27. 4. 1 以降※	13 年以上経過	三輪		3, 100 円	3, 900 円	4, 600 円	四輪	乗用	自家用	7, 200 円	10, 800 円	12, 900 円	営業用	5, 500 円	6, 900 円	8, 200 円	貨物	自家用	4, 000 円	5, 000 円	6, 000 円	営業用
車種区分		H27. 3. 31 以前	H27. 4. 1 以降※	13 年以上経過																											
三輪		3, 100 円	3, 900 円	4, 600 円																											
四輪	乗用	自家用	7, 200 円	10, 800 円	12, 900 円																										
		営業用	5, 500 円	6, 900 円	8, 200 円																										
	貨物	自家用	4, 000 円	5, 000 円	6, 000 円																										
		営業用	3, 000 円	3, 800 円	4, 500 円																										
※ 令和 6 年 4 月 1 日～令和 7 年 3 月 31 日の間に最初の新規検査をした車両のうち、一定の燃費基準を満たす車両は、令和 7 年度分に関限り下記の軽課措置の対象となります。																															
<table><tr><th colspan="2">車種区分</th><th>(ア)</th><th>(イ)</th><th>(ウ)</th></tr><tr><td colspan="2">三輪</td><td>1, 000 円</td><td>2, 000 円</td><td>3, 000 円</td></tr><tr><td rowspan="4">四輪</td><td rowspan="2">乗用</td><td>自家用</td><td>2, 700 円</td><td>対象外</td><td>対象外</td></tr><tr><td>営業用</td><td>1, 800 円</td><td>3, 500 円</td><td>5, 200 円</td></tr><tr><td rowspan="2">貨物</td><td>自家用</td><td>1, 300 円</td><td>対象外</td><td>対象外</td></tr><tr><td>営業用</td><td>1, 000 円</td><td>対象外</td><td>対象外</td></tr></table>			車種区分		(ア)	(イ)	(ウ)	三輪		1, 000 円	2, 000 円	3, 000 円	四輪	乗用	自家用	2, 700 円	対象外	対象外	営業用	1, 800 円	3, 500 円	5, 200 円	貨物	自家用	1, 300 円	対象外	対象外	営業用	1, 000 円	対象外	対象外
車種区分		(ア)	(イ)	(ウ)																											
三輪		1, 000 円	2, 000 円	3, 000 円																											
四輪	乗用	自家用	2, 700 円	対象外	対象外																										
		営業用	1, 800 円	3, 500 円	5, 200 円																										
	貨物	自家用	1, 300 円	対象外	対象外																										
		営業用	1, 000 円	対象外	対象外																										
(ア) …電気自動車、天然ガス軽自動車（平成30年排出ガス基準適合または平成21年排出ガス基準10%低減）																															
(イ) …乗用・営業用のみ：平成17年排出ガス基準75%低減達成、又は平成30年排出ガス基準50%低減達成令和 2 年度燃費基準達成かつ令和12年度燃費基準90%達成																															
(ウ) …乗用・営業用のみ：平成17年排出ガス基準75%低減達成、又は平成30年排出ガス基準50%低減達成令和 2 年度燃費基準達成かつ令和12年度燃費基準70%達成																															

税目 \ 年度	令和 7 年度	令和 6 年度	令和 5 年度	令和 4 年度	令和 3 年度
市たばこ税	6,552円/1,000本	6,552円/1,000本	6,552円/1,000本	6,552円/1,000本	R3.9月まで 6,122円/1,000本 R3.10月から 6,552円/1,000本
入 湯 税	150円				

(2)国民健康保険税

区分 \ 年度		令和 7 年度	令和 6 年度	令和 5 年度	令和 4 年度	令和 3 年度
医療 給付 費分	所 得 割	7.23%	7.23%	6.76%	6.76%	5.62%
	資 産 割	-	-	-	-	-
	均 等 割	19,800円	19,800円	17,400円	17,400円	15,600円
	平 等 割	13,900円	13,900円	12,700円	12,700円	11,700円
	限 度 額	660,000円	650,000円	650,000円	650,000円	630,000円
支 援 金 分	所 得 割	3.33%	3.33%	3.26%	3.26%	2.83%
	資 産 割	-	-	-	-	-
	均 等 割	9,000円	9,000円	8,000円	8,000円	7,900円
	平 等 割	6,300円	6,300円	5,800円	5,800円	5,900円
	限 度 額	260,000円	240,000円	220,000円	200,000円	190,000円
介 護 納 付 金 分	所 得 割	2.51%	2.51%	2.37%	2.37%	2.05%
	資 産 割	-	-	-	-	-
	均 等 割	8,800円	8,800円	8,000円	8,000円	7,400円
	平 等 割	4,500円	4,500円	4,100円	4,100円	3,800円
	限 度 額	170,000円	170,000円	170,000円	170,000円	170,000円

4 市税・国民健康保険税の予算額、調定額、収入額の推移

(現年課税分、単位：千円、%)

税目 年度	個 人 市 民 税					法 人 市 民 税				
	予 算 額	調 定 額	調 定 額 前年対比	収 入 額	徴 収 率	予 算 額	調 定 額	調 定 額 前年対比	収 入 額	徴 収 率
令和 2 年度	1,731,831	1,766,779	101.0	1,752,413	99.19	190,952	195,149	85.1	191,875	98.32
令和 3 年度	1,732,144	1,748,427	99.0	1,736,488	99.32	192,895	194,373	99.6	193,480	99.54
令和 4 年度	1,735,616	1,752,070	100.2	1,739,835	99.30	197,001	198,688	102.2	196,835	99.07
令和 5 年度	1,798,058	1,817,797	103.8	1,806,670	99.39	196,671	195,873	98.6	195,345	99.73
令和 6 年度	1,642,118	1,657,407	91.2	1,636,719	98.75	189,885	190,898	97.5	189,952	99.50

(現年課税分、単位：千円、%)

税目 年度	固 定 資 産 税					軽 自 動 車 税				
	予 算 額	調 定 額	調 定 額 前年対比	収 入 額	徴 収 率	予 算 額	調 定 額	調 定 額 前年対比	収 入 額	徴 収 率
令和 2 年度	2,300,014	2,371,271	102.0	2,340,662	98.71	167,299	168,990	101.9	167,540	99.14
令和 3 年度	2,237,605	2,272,759	95.8	2,249,121	98.96	170,440	172,148	101.9	170,631	99.12
令和 4 年度	2,293,018	2,339,071	102.9	2,312,606	98.87	173,030	175,828	102.1	174,297	99.13
令和 5 年度	2,332,344	2,378,059	101.7	2,350,810	98.85	177,104	178,958	101.8	177,422	99.14
令和 6 年度	2,351,281	2,379,593	100.1	2,348,262	98.68	178,736	180,499	100.9	178,875	99.10

(現年課税分、単位：千円、%)

税目 年度	た ば こ 税					入 湯 税				
	予 算 額	調 定 額	調 定 額 前年対比	収 入 額	徴 収 率	予 算 額	調 定 額	調 定 額 前年対比	収 入 額	徴 収 率
令和 2 年度	315,583	324,340	98.2	324,340	100.00	28,450	31,085	70.1	31,085	100.00
令和 3 年度	345,548	349,899	107.9	349,899	100.00	32,709	34,019	109.4	34,019	100.00
令和 4 年度	367,802	368,294	105.3	368,294	100.00	37,921	38,027	111.8	38,027	100.00
令和 5 年度	357,823	363,199	98.6	363,199	100.00	42,363	43,239	113.7	43,239	100.00
令和 6 年度	355,439	355,102	97.8	355,102	100.00	43,962	43,259	100.0	43,259	100.00

(現年課税分、単位：千円、%)

税目 年度	国 民 健 康 保 険 税				
	予 算 額	調 定 額	調 定 額 前年対比	収 入 額	徴 収 率
令和 2 年度	727,178	771,956	101.3	738,235	95.63
令和 3 年度	728,222	763,698	98.9	734,363	96.16
令和 4 年度	736,649	766,722	100.4	736,516	96.06
令和 5 年度	737,193	768,575	100.2	740,422	96.34
令和 6 年度	774,662	807,591	105.1	778,643	96.42

令和 7 年度版 税務概要

令和 7 年12月発行

発 行 喜多方市総務部税務課

〒9 6 6－8 6 0 1

福島県喜多方市字御清水東 7 2 4 4 番地 2

税制収納班 0 2 4 1 (2 4) 5 2 1 9

市民税班 0 2 4 1 (2 4) 5 2 1 7

固定資産税班 0 2 4 1 (2 4) 5 2 1 8