

きたかた こども支援まっぷ

お子さんのことでこんなお悩みはありませんか？

落ち着きがない

言葉が遅い

こだわりが強い

周りの子に比べて発達が遅れてるのかな。
将来を考えると心配・・・
何かできることはあるのかな。



お子さんの発達を促し、自立して生活できるよう援助する取り組みがあります。



喜多方市役所 社会福祉課
子ども家庭総合支援班（こども家庭センター）

TEL 0241-23-5028 へ

お気軽にご相談ください。



最新の
こども支援まっぷは
こちらから



障がいについて学べる
福島県子ども部会
ミニ講座はこちらから

喜多方市地域自立支援協議会 子ども部会
令和7年12月作成



児童に関するサービスについて



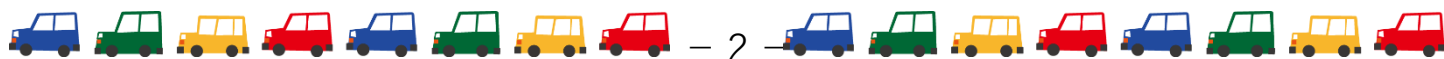
お子さんの苦手としている部分の成長を促す支援として、下記のようなサービスを受けることができます。



サービス名	内 容
障がい児相談支援事業	障がいのある子どもと保護者を対象に、生活上のさまざまな課題の解決や適正なサービスの利用に向けて、ケアマネジメントによりきめ細かな相談支援を行います。
児童発達支援事業	未就学児を対象に、日常生活における基本的な動作の指導、集団生活への適応訓練、その他必要な支援を行います。
放課後等デイサービス	就学児童・生徒を対象に、生活能力向上のために必要な訓練、社会との交流の促進、その他必要な支援を行います。
保育所等訪問支援事業	サービス事業所が保育所等を訪問し、集団生活に適応するための専門的な支援を行います。
日中一時支援事業	支援する家族の一時的な休息を支援するために、日中活動の場を提供します。
短期入所	家族が病気などの理由により介護ができない場合に、施設に短期的に入所し、入浴、排せつ、食事などの、必要な介護を行います。
移動支援事業 (障害者手帳必須)	屋外での移動が困難な障がい者（児）が社会参加などのために外出する際、ヘルパーを派遣し移動の介助を行います。

・サービスの利用には、障害者手帳の所持または特別児童扶養手当の受給もしくは医師等による診断や意見が必要となりますが、診断等を受けていない場合でもぜひご相談ください。

・各事業所ごとに特色がありますので、お子さんと一緒に事業所の見学をしていただき、どの事業所に通所したいかご検討ください。





サービス利用までの流れ



相談

市役所社会福祉課にて相談します。

子どもの発達のことでも相談したいのですが、担当の人はいますか？

まずは☎0241-23-5028にお気軽にお電話を🎵



心身の状況に関する アセスメント (聞き取り調査)

本人・保護者と面談し、サービス利用の意向と心身の状況などを確認します。
(約1時間ほどかかります)



申請受付・相談支援事業所との契約

事業所の見学・選定

事業所を見学していただき、お子さんの特性にあった事業所を選定していただきます。
利用の調整は相談支援事業所が行います。



障がい児支援 利用計画案の作成

アセスメント（聞き取り調査）を踏まえ、担当する相談支援専門員が、総合的に支援するための利用計画案を作成します。



支給決定 (通所受給者証の交付)

相談支援事業所から提出された利用計画案を基に受給者証を交付します。
(支給決定期間おおむね1年)



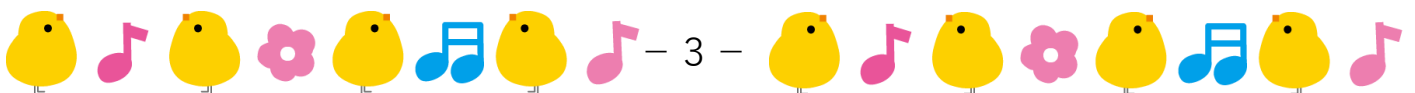
サービス担当者会議

本人・保護者・市・相談支援事業所・サービス提供事業所などが参加し、利用に係る方針などを確認します。



モニタリング

サービス新規利用時は3か月間は毎月、それ以降は一定期間ごとに相談支援専門員によるサービスの検証を行います。



会津北部 事業所一覧

NO.	事業所名	所在地	児童発達	放デイ	訪問支援	日中一時	短期入所
1	キッザリオン ネオ	喜多方市	○	○			
2	キッザリオン ジョイ	喜多方市	○	○			
3	えのん塩川	喜多方市	○	○	○		
4	ウィズ・ユー喜多方塩川	喜多方市	○	○			
5	わん・ステップ塩川教室	喜多方市	○	○			
6	キッザリオン ブラン	会津若松市	○	○		○	
7	キッザリオン ルージュ	会津若松市	○	○		○	
8	キッザリオン ブルー	会津若松市	○	○		○	
9	キッザリオン ヴェール	会津若松市	○	○		○	
10	児童発達支援センター ゆめみっこ	会津若松市	○	○	○		
11	多機能型事業所 はるか	会津若松市	○	○	○		
12	多機能型事業所 第2 はるか	会津若松市	○	○	○		
13	障がい福祉サービス事業所 コパン・クラージュ	会津若松市	○	○		○	
14	マカセッセ	会津若松市		○		○	
15	総合発達支援プラザ ふらっぷ1号館	会津若松市	○	○			
16	総合発達支援プラザ ふらっぷ2号館	会津若松市	○		○		

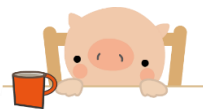


NO.	事業所名	所在地	児童発達	放デイ	訪問支援	日中一時	短期入所
17	総合発達支援プラザ ふらっぷ3号館	会津若松市	○	○			
18	会津通園訓練センター たんぽぽ園	会津若松市	○	○	○	○	
19	ほっとハウスばうむ	会津若松市		○			
20	わん・ステップ扇町教室	会津若松市	○	○			
21	わん・ステップ城前教室	会津若松市	○	○			
22	えのん	会津若松市	○	○			
23	スターフィッシュ	会津若松市		○			
24	l e a f	会津坂下町	○	○			
25	かわらご園	会津坂下町	○	○			
26	福島県ばんだい荘わかば	猪苗代町				○	○
27	障害者支援施設 ゆきわり荘	会津美里町				○	○

※児童発達支援事業＝児童発達、放課後等デイサービス＝放デイ、保育所等訪問支援事業＝訪問支援、日中一時支援事業＝日中一時と表記しています。



利用者負担について



利用者負担はサービスにかかる費用の1割の定率負担となり、課税額に応じて月額上限額が設定されます。※

区分	世帯の課税状況	月額上限負担額
生活保護	生活保護受給	0円
低所得	市町村民税非課税世帯	
一般1	市町村民課税世帯 所得割28万円未満	4,600円 ※20歳未満の施設等入所者9,300円
一般2	上記以外	37,200円

※

- ・利用者が**18歳未満**の場合の負担額です。
- ・世帯とは、**18歳未満**の場合、保護者の属する世帯員をいいます。
- ・このほかに食事代などの実費負担が発生する場合があります。
- ・満3歳になってから初めての4月1日から3年間は、利用者負担は無償となります。



① キッズリオン ネオ

喜多方市字惣座宮2712番地
0241-23-6366

■児童発達支援

月～金 9:30～11:30

祝日 9:30～11:30

■放課後等デイサービス

月～金（学校下校）13:30～17:30

祝日・長期休暇 9:30～16:30

■送迎

学校～事業所

自宅送迎 喜多方市内（片道20分以内）

□車いす受入 不可

受入種別 ☒身体 ☐重度心身 ☒知的

☒精神 ☒発達障がい

～特色・メッセージ～

♥お子様お一人お一人の発達に応じた療育♥

個別と集団の療育を通して、お子様の発達段階にあわせたプログラムで対応します。

遊戯療法・言語療法・運動・生活適応・社会性の発達を促すなど、そのほか、季節の行事や製作活動・所外療育・地域交流も充実しています。

また、ご家庭とのコミュニケーションを大事にし、お子様の将来への☆希望・ねがい☆について一緒に考えていきます。（保護者支援として、お子様の障がいや発達についての相談・助言等も行っていきます）

キッズリオン ネオは、ご家庭とお子様お一人お一人に寄り添い、それぞれにあった支援を大切にしています。色々な活動や体験を通して、お子様の意欲を育み、自立や発達を促し、ことばと知恵、こころの発達を豊かにしていけるような療育（活動）を提供させていただきます。

② キッズリオン ジョイ

喜多方市豊川町高堂太字堂畑1262-3

ベストライフ喜多方ビル2F

0241-23-8315

■児童発達支援

月～金 10:30 ～ 12:30

祝日 10:30 ～ 12:30

■放課後等デイサービス

月～金 下校時間 ～ 17:30

祝日・長期休暇 10:00 ～ 16:00

■送迎

①学校～事業所

②ご自宅まで 喜多方市内（片道20分以内）

□車いす受入 不可

受入種別 ☐身体 ☐重度心身 ☒知的

☐精神 ☒発達障がい

～特色・メッセージ～

キッズリオン ジョイでは、お子様、ご家族1人1人に寄り添い、スモールステップで、小さな「できた!」をみんなで一緒に喜び、☆自己信頼・自己肯定感☆が芽生えるような支援を心掛けております。

療育活動では、お子様が楽しく取り組めるかを第一に考えております。

○食育をテーマにお買い物経験や調理療育などのライフスキルトレーニング

○大好きなダンスでの運動療育

○カードなどを用いた視覚的支援など☆

スタッフ一同、お子様の笑顔が大好きです☆

ご相談、見学いつでもお待ちしております。

③ えのん塩川

喜多方市塩川町小府根曾谷田1番地

（イオンタウン塩川内）

080-5895-5535

■児童発達支援

月～土曜日 10:00～17:00

■放課後等デイサービス

月～金曜日 授業終了後～17:00

土曜日・長期休暇 10:00～17:00

■保育所等訪問支援

月～金曜日 9:00～17:00

■送迎

送迎範囲（会津支援学校・猪苗代支援学校、喜多方市、会津若松市、湯川村、会津坂下町、北塩原村、磐梯町）内で、事業所より片道30分以内。※詳細は要相談

■車いす受入 可能

受入種別 ☒身体 ☐重度心身 ☒知的

☒精神 ☒発達障がい

～特色・メッセージ～

「愛と尊重をもとに笑顔と理解がこころを満たす場所を創造する」を事業理念とし、お子様一人一人に寄り添った療育を、個別・集団にて提供いたします。お子様の目線とペースに合わせ、安心できる温かい環境の中で、誰かに助けを求めたり、相手の優しさや温かさを受け入れる素直で健康な心と体をつくります。様々な経験を通じ、お子様の選択肢と視野を広げ、社会の中で自分らしく生きていくことのできる力を育みます。

☆周辺市町村まで送迎あり。詳細はお問い合わせください。

☆直接お迎えの方は、平日は18:30まで、土曜・学校休業日は18:00まで利用可能です。

☆LITALICO（リタリコ）の教材を導入しています。

④ ウィズ・ユ-喜多方塩川

喜多方市塩川町東栄町一丁目6番地3
0241-23-6430

■児童発達支援

月～金 10:00～17:00

土・祝 10:00～16:00

■放課後デイサービス

月～金 14:00～17:00

土・祝・長期休暇 10:00～16:00

※預かり時間は要相談

■送迎

会津支援学校～事業所

喜多方市内 その他要相談

□車いす受入 不可

受入種別 □身体 □重度心身 ☒知的

☒精神 ☒発達障がい

～特色・メッセージ～

お子さまやご家族さまを第一に考え、一人一人のペースに合わせて支援させていただきます。
小さな変化や困りごとにも気づき、一緒に遊び共感し共に成長し安心して過ごせる場所をつくっていきたいと思います。
見学したい！体験してみたい！等お気軽にお問合せください。

⑤ わん・ステップ塩川教室

喜多方市塩川町字古戸城452
0241-23-7270

■児童発達支援

月～金 9:30～14:00

※お子様のお預かりは9時から可能です。

■放課後デイサービス

月～金 14:00～17:00

※ご家族のお迎えで18時までお預かり可能です。

■送迎

ご相談に応じて送迎させていただきます。

■車いす受入 要相談

受入種別 ☒身体 □重度心身 ☒知的

☒精神 ☒発達障がい

～特色・メッセージ～

子どもたちが未来へと自分の一歩を踏み出せる場所「わん・ステップ」。将来自立した生活ができるようになることを目標に、様々な体験や活動を通じて一人一人の成長をお手伝いしていきます。愛情をもってお子さんと直接ふれあいながら、「人と関わる楽しみ」を感じ、幸せに生きる力を育みます。体を使った遊びや絵本の読み聞かせなどメディア以外の楽しい時間を過ごせるよう努めています。
PT（ペアレントトレーニング）を支援の柱とし、「お子さんをほめて伸ばす」を心がけています。また、基本的なあいさつ、返事、くつをそろえる、お手伝い、自然に親しむを大切にしています。
お子さんの様子を毎回写真と文章で保護者様にお伝えいたしますので、成長を共有することができます。子育てについての悩みや教室外での困りごとにも寄り添い、一緒に課題に取り組んで参ります。

⑥ キッザリオン ブラン

会津若松市中町4番33号 平ちゃんビル2F
0242-36-7650

■児童発達支援

月～金及び祝日 要相談

■放課後等デイサービス

月～金 学校終了後～17:30

祝日・長期休暇 10:00～16:00

■日中一時支援

月～金 17:30～18:30

祝日・長期休暇 16:00～17:30

■送迎

会津若松市内小中高校～事業所

□車いす受入 不可

受入種別 □身体 □重度心身 ☒知的

☒精神 ☒発達障がい

～特色・メッセージ～

楽しく遊んで、自然に身に付けられるように支援しています。日々の活動では、全体での活動の時間を設定して、ボール遊び、風船遊び、ペットボトルボウリング等、身体を動かす活動の他、制作活動等も行っています。また、外出イベントを数多く企画して、利用者さんの活動体験の場を広げられるようにしています。

⑦ キッズリオン ルージュ

会津若松市建福寺前1-32 尾崎ビル101
0242-23-4401

■児童発達支援

月～金 10:30～12:30

延長応相談

■放課後等デイサービス

月～金 13:30～17:30

祝日・長期休暇 10:00～16:00

■日中一時支援

月～金 17:30～18:30

祝日・長期休暇 16:00～17:30

■送迎

会津若松市内小中高校～事業所

■車いす受入 可能

リフト付き送迎車無し 座位乗車可能な方

受入種別 ☒身体 ☒重度心身 ☒知的

☐精神 ☐発達障がい

～特色・メッセージ～

キッズリオン ルージュは、「元気に明るく」をモットーに活動しています。家庭的な環境で安心して過ごしていただけるよう、一人ひとりに寄り添った支援を心がけています。車椅子の方など様々な障がいを持った方が一緒に活動しています。月に1回のミュージックケアの実施、祝日や長期休暇中はお弁当を持っての外出などの社会体験活動も行っています。季節ごとの行事や制作活動なども多く取り入れながら楽しく活動している事業所です。

⑧ キッズリオン ブルー

会津若松市八角町1-18 松本ビル1-1西
0242-36-7134

■児童発達支援

月～土（水曜日除く） 10:30～12:30

時間応相談

■放課後等デイサービス

月～金（水曜日除く）学校終了後～17:30

土・祝日・長期休暇 10:00～16:00

■日中一時支援

月～金 17:30～18:30

土・祝日・長期休暇 16:00～17:30

■送迎

会津若松市内小中高校～事業所

会津若松市内（片道15分程度）

□車いす受入 不可

受入種別 ☒身体 ☐重度心身 ☒知的

☒精神 ☒発達障がい

～特色・メッセージ～

“家庭的な雰囲気の中で、居場所としての温かさや、安心して過ごせる環境”を大切にしています。小集団活動を中心に、個別課題も取り入れています。活動内容は、体を動かしたり、指先を使ったり、ルールを学んだり、発達や自立を促す様々な活動を提供しています。保護者様、お子様一人ひとりに寄り添った支援を行っていきます。

⑨ キッズリオン ヴェール

会津若松市行仁町2-36
0242-93-7305

■児童発達支援

月～金 10:30～12:30

延長応相談

■放課後等デイサービス

月～金 学校終了後～17:30

祝日・長期休暇 10:00～16:00

■日中一時支援

月～金 17:30～18:30

祝日・長期休暇 16:00～17:30

■送迎

会津若松市内小中高校～事業所

□車いす受入 不可

受入種別 ☐身体 ☐重度心身 ☒知的

☒精神 ☒発達障がい

～特色・メッセージ～

キッズリオン ヴェールは「家庭的な雰囲気の中で、安心して過ごしていただく」ことをモットーに支援させていただいています。

一軒屋で、広い2階のフロアが活動スペースになっており、元気に体を動かすことができる場所です。

小集団での活動や遊びの中で、コミュニケーションやルールを守ることなどが学べるような支援を行い、季節の行事や外出などの社会体験活動も取り入れています。ご利用者様の「できた！」気持ちを大切に活動していきたいと思っています。

⑩ 児童発達支援センター ゆめみっこ

会津若松市町北町大字上荒久田字鈴木7番地
0242-33-8818

- 児童発達支援
月～金、隔週土 8:30～17:30
- 放課後等デイサービス
月～金、隔週土 9:30～17:30
- 保育所等訪問支援
月～金 9:00～17:00
隔週土 9:00～16:00

受入種別 ☐身体 ☐重度心身 ☒知的
☒精神 ☒発達障がい

～特色・メッセージ～

自閉症を中心とした発達障がいに特化した児童発達支援センターです。地域支援事業として、基本相談、療育相談、助言、巡回相談、研修の実施等を行っております。発達支援コースとして、児童発達支援事業は、保護者分離型療育（週2日～毎日コース・給食あり1食250円）や保護者通所型療育（隔週・月1回コース）があります。併設して放課後等デイサービス事業（隔週・月1回コース）を行っております。発達支援コースは、療育の1回目に検査等の評価を行い、特性の把握をしてからスタートとなります。

⑪ 多機能型事業所 はるか

会津若松市飯寺北3丁目10番地27
0242-36-7355

- 児童発達支援
月～金 9:00～13:00
- 放課後等デイサービス
月～金 13:00～17:30
長期休暇 9:00～17:30
- 保育所等訪問支援 月～金 9:00～17:30

受入種別 ☐身体 ☐重度心身 ☒知的
☐精神 ☒発達障がい

～特色・メッセージ～

社会福祉法人 南町保育会
保育理念

“ゆっくり育て、一人ひとりの芽”を基に、子どもに寄り添いながら子どもの「楽しい!」と思うような遊びや運動を通して感覚機能の未熟だったり苦手だったりする部分を伸ばしていくことをねらいとして支援を行っています。
また、家庭・園・学校などと連携を図りながら、常に子どもの視点に立ち、環境づくりを大切にインクルージョンの実現に努めています。

⑫ 多機能型事業所 第2はるか

会津若松市南花畑2-7
0242-93-7881

- 児童発達支援
月～金 9:00～13:00
- 放課後等デイサービス
月～金 13:00～17:00
- 保育所等訪問支援
月～金 9:00～17:00
- 送迎 会津支援学校～事業所
- ☐車いす受入 不可

受入種別 ☐身体 ☐重度心身 ☒知的
☐精神 ☒発達障がい

～特色・メッセージ～

社会福祉法人 南町保育会の理念

“ゆっくり育て 一人ひとりの芽”を大切に様々なあそびを通して、“楽しい”“できた”経験を積み重ねていけるように支援します。

・児童発達支援

お子さんの発達を確認しながら一人一人に合わせたプログラムを考え、ご家庭と一緒に成長を考え見守ります。

・放課後等デイサービス

放課後の過ごし方、宿題に取り組む習慣をつけ、余暇活動の充実、経験を積み重ねていけるように、子ども達と一緒に活動を考えています。

⑬ 障がい福祉サービス事業所 コパン・クラージュ

会津若松市一箕町大字鶴賀字村東9番地1
0242-37-0511

■児童発達支援

月～土 9:00～15:00

■放課後等デイサービス

月～金 下校時～18:00

休校日 9:00～15:00

■日中一時支援

未就学児 8～9時 15:00～18:00(延長可)

就学児 8時～登校時間まで 18時以降

■送迎 片道20kmまで

20km以上の方は要相談

■車いす受入 可能

受入種別 ☒身体 ☒重度心身 ☒知的

☒精神 ☒発達障がい ☒医療的ケア

～特色・メッセージ～

保護者の方が仕事を辞めずにすむよう、法定内サービスと地域生活支援事業を組み合わせる利用が可能です。

全障がいに対応しています。

活動場所は

イルカ（発達障がい等）

らっこ（重症心身・医療的ケア）

に分かれています。

多機能型の事業所で障がい者向けに、就労移行支援事業・就労定着支援事業・就労継続支援B型事業も行っています。

⑭ マカセッセ

会津若松市一箕町大字亀賀字川西39番地4
0242-32-9255

■放課後等デイサービス

月～土 9:00～18:00

（祝祭日・お盆・年末年始以外）

■日中一時支援

月～土 7:30～18:00

（祝祭日・お盆・年末年始以外）

■送迎

○会津若松市内小中高校～事業所
（要相談）

■車いす受入 可能

受入種別 ☒身体 ☐重度心身 ☒知的

☐精神 ☒発達障がい

～特色・メッセージ～

お子さんが安全に楽しく過ごせる場所、ご家族が安心して預けられる場所を提供します。

個別活動を通して得意な面が伸びていくことや、できることが少しずつ増えていくように取り組んでいきます。

小集団で楽しめる活動、充実した余暇活動を提供、支援します。



⑮ 総合発達支援プラザ ふらっぴ1号館

会津若松市山鹿町4番10号
0242-29-0022

■児童発達支援

月～土 9:00～13:00

（祝祭日・第2、4土曜は除く）

■放課後等デイサービス

月～土 13:00～17:00

（祝祭日・第2、4土曜は除く）

■送迎

会津支援学校・竹田分校へのお迎えのみ

■車いす受入 可能

受入種別 ☒身体 ☐重度心身 ☒知的

☒精神 ☒発達障がい

～特色・メッセージ～

①お子さんの発達・成長の可能性を最大限に引き出せるよう、早期から関わります。

②お子さんの成長を多職種の視点から見つめ、専門的な支援を行います。

③お子さんの興味関心を大切にしながら生活の中で必要な支援を行います。

〈児童発達支援〉

・少人数の環境で様々な経験ができるよう関わります。

・生活場面を通して友達との関わり方を促し、小集団への参加を目指します。

⑩ 総合発達支援プラザ ふらっぷ2号館

会津若松市山鹿町4番10号

0242-27-5516

■児童発達支援

月～土（第2、4土曜日は除く）

8:30～15:00

■保育所等訪問支援

ふらっぷに通所されている方が対象

■車いす受入 可能

受入種別 ☒身体 ☐重度心身 ☒知的

☒精神 ☒発達障がい

～特色・メッセージ～

・地域の幼稚園等に近い流れの中で、お子さんの発達状況を確認し、ご家族と協力しながら生活スキル等の向上を目指します。

・小集団の活動を積極的に取り入れ、友達関係を築きながら、友達との関わり方等を向上できるよう支援していきます。

・お子さんが地域（就園・就学先等）での生活が少しでも過ごしやすくなるよう、訪問先と連携しながら支援を行います。

⑪ 総合発達支援プラザ ふらっぷ3号館

会津若松市山鹿町4番10号

0242-27-5517

■児童発達支援

月～土（第2、4土曜日は除く）

9:00～15:30

■放課後等デイサービス

月～金 13:00～17:00

第1、3、5土曜・長期休暇 9:00～15:30

■送迎

会津支援学校・竹田分校へのお迎えのみ

■車いす受入 可能

受入種別 ☒身体 ☒重度心身 ☐知的

☐精神 ☐発達障がい ☒医療的ケア

～特色・メッセージ～

お子さんの発達・成長の状況を確認し、生活の流れ（食事、排泄、入浴、更衣動作等）に沿って丁寧にに関わり、お子さんの可能性を引き出していきます。お友達との関わりを積極的に行い、子ども同士のやりとりを楽しみます。お子さん一人ひとりに合う環境整備を行い、よりよい生活ができるように専門的な視点で関わっていきます。必要に応じて、医療的なケアを行い、安心・安全な環境の下で活動を行います。



⑫ 会津通園訓練センター たんぽぽ園

会津若松市一箕町大字鶴賀字下柳原88番地4

0242-22-9305

■児童発達支援

月～金 9:30～13:30

■放課後等デイサービス

月～金、長期休暇 13:30～17:30

■保育所等訪問支援

月～金曜日 9:30～17:00

■日中一時支援

月～金 7:30～支援学校登校時間まで

放課後の時間帯については要相談

※会津若松市、会津美里町、会津坂下町、南会津町による委託も受けています。

■車いす受入 放課後デイ利用時は要相談

受入種別 ☒身体 ☐重度心身 ☒知的

☒精神 ☒発達障がい

～特色・メッセージ～

子どもは「遊び」の中で成長・発達するという考えの基、一人一人の発達状況、障がい特性を見つめながら関わっています。また小集団ながら他者児との関わりを通して経験できることも多いと考えます。児童発達支援センター機能が加わり、障がいのある子どもたちが楽しく生活できるよう、地域における障がい児支援の中核的役割を担うことを目指します。

⑱ ほっとハウスばうむ

会津若松市材木町二丁目6番3号
0242-23-8144

■放課後等デイサービス

月～金 13:00～19:00

土・長期休暇 9:30～18:30

■送迎

会津若松市内小中高校～事業所

□車いす受入 不可

受入種別 ☒身体 ☐重度心身 ☒知的

☒精神 ☒発達障がい

～特色・メッセージ～

- ・家庭的な雰囲気の中で療育しています。
 - ・宿題などの学習指導も行います。
 - ・明るい雰囲気です。一人一人丁寧に接するよう心掛けています。
 - ・経験豊富な職員がいます。
 - ・家庭との連絡を密にしています。
 - ・学校の長期休み（春・夏・冬休み）には所外活動を行っています。
- 社会性を身につけられるよう工夫しています。

⑳ わん・ステップ扇町教室

会津若松市扇町3-1-6
0241-93-5612

■児童発達支援

月～金 9:30～14:00

※お子様のお預かりは9時から可能です。

■放課後デイサービス

月～金 14:00～17:00

※ご家族のお迎えで18時までお預かり可能です。

■送迎

ご相談に応じて送迎させていただきます。

■車いす受入 要相談

受入種別 ☒身体 ☐重度心身 ☒知的

☒精神 ☒発達障がい

～特色・メッセージ～

子どもたちが未来へと自分の一歩を踏み出せる場所「わん・ステップ」。将来自立した生活ができるようになることを目標に、様々な体験や活動を通じて一人一人の成長をお手伝いしていきます。愛情をもってお子さんと直接ふれあいながら、「人と関わる楽しみ」を感じ、幸せに生きる力を育みます。体を使った遊びや絵本の読み聞かせなどメディア以外の楽しい時間を過ごせるよう努めています。PT（ペアレントトレーニング）を支援の柱とし、「お子さんをほめて伸ばす」を心がけています。また、基本的なあいさつ、返事、くつをそろえる、お手伝い、自然に親しむを大切にしています。お子さんの様子を毎回写真と文章で保護者様にお伝えいたしますので、成長を共有することができます。子育てについての悩みや教室外での困りごとにも寄り添い、一緒に課題に取り組んで参ります。

㉑ わん・ステップ城前教室

会津若松市城前10-63
0241-93-6114

■児童発達支援

月～金 9:30～14:00

※お子様のお預かりは9時から可能です。

■放課後デイサービス

月～金 14:00～17:00

※ご家族のお迎えで18時までお預かり可能です。

■送迎

ご相談に応じて送迎させていただきます。

■車いす受入 要相談

受入種別 ☒身体 ☐重度心身 ☒知的

☒精神 ☒発達障がい

～特色・メッセージ～

子どもたちが未来へと自分の一歩を踏み出せる場所「わん・ステップ」。将来自立した生活ができるようになることを目標に、様々な体験や活動を通じて一人一人の成長をお手伝いしていきます。愛情をもってお子さんと直接ふれあいながら、「人と関わる楽しみ」を感じ、幸せに生きる力を育みます。体を使った遊びや絵本の読み聞かせなどメディア以外の楽しい時間を過ごせるよう努めています。PT（ペアレントトレーニング）を支援の柱とし、「お子さんをほめて伸ばす」を心がけています。また、基本的なあいさつ、返事、くつをそろえる、お手伝い、自然に親しむを大切にしています。お子さんの様子を毎回写真と文章で保護者様にお伝えいたしますので、成長を共有することができます。子育てについての悩みや教室外での困りごとにも寄り添い、一緒に課題に取り組んで参ります。

②② えのん

会津若松市北青木4-6
0242-77-4908

■児童発達支援

月～土 10:00～17:00

■放課後等デイサービス

月～金 14:00～17:00

土・長期休暇 10:00～17:00

■送迎

会津若松市内小中学校～事業所

会津支援学校～事業所

帰りは会津若松市内対応

■車いす受入 可能

受入種別 ☒身体 ☐重度心身 ☒知的
☒精神 ☒発達障がい

～特色・メッセージ～

愛と尊重をもとに、笑顔と理解がこころを満たす場所を創造することを理念としています。

個別療育と集団活動を通じ、お子様一人ひとりに寄り添った療育を提供します。LITALICO（リタリコ）の教材を導入しています。

基本方針

- ・お子様のペースと目線に合わせます。
- ・ご家族様と変化を見守り、想いや喜びを分かち合います。
- ・一人ひとりの個性を理解し、尊重し、お子様、ご家族様と共に歩んでゆきます。
- ・誰もがほかの誰でもない じぶん自身 の人生を自分らしく生きていくことのできる社会に貢献していきます。

②③ スターフィッシュ

会津若松市駅前町8-26
0242-85-7662

■放課後等デイサービス

月～金 13:00～21:00

土・長期休暇 10:00～19:00

■送迎

近隣小学校のみ徒歩でのお迎え可

□車いす受入 不可

受入種別 ☐身体 ☐重度心身 ☒知的
☐精神 ☒発達障がい

～特色・メッセージ～

教員免許保有者が常在。お子様の自立・学習・進学をサポートします。

☆小学～高校までの一貫した支援

☆社会で役立つソーシャルスキルトレーニング

☆これからの時代欠かせないICT教育（プログラミング）

☆ネイティブ講師による楽しい英会話

自然科学ライター、ローレン・アイズリーの著書「星投げびと」をご存じですか。

一人の少年が、浜に打ち上げられたヒトデを海へと一つ一つ投げ戻すお話です。それは、些細な行為かもしれませんが。しかし海へ投げ戻されたヒトデにとっては、未来が大きく変わるほどの意味があります。私たちも同じく「星投げびと」として、子どもたちの力を信じ、より良い未来に導けるよう取り組んでまいります。

②④ leaf

河沼郡会津坂下町字沢ノ目1761番地1
0242-23-8244

■児童発達支援

月～金 9:00～12:00

長期休暇 9:00～11:30

■放課後等デイサービス

月～金 14:00～17:00

長期休暇 10:00～16:00

■送迎

会津支援学校～事業所

放デイのみ、その他要相談

受入種別 ☐身体 ☐重度心身 ☒知的
☒精神 ☒発達障がい

～特色・メッセージ～

療育を必要とするお子さまへ、個別活動や小集団活動を通してお友達との関わり方や成功体験等、自立や自信につながる支援をさせていただきます。「見学してみたい」等 お気軽にお問合せください。



②⑤ かわらご園

河沼郡会津坂下町字館ノ下87番地
0242-82-4311

■児童発達支援

月～金、長期休暇 9:00～13:00

■放課後等デイサービス

月～金、長期休暇 14:00～18:00

第1土曜 9:00～13:00（予約制）

■送迎

放課後デイのみ（条件あり）

受入種別 ☐身体 ☐重度心身 ☒知的
☐精神 ☒発達障がい

～特色・メッセージ～

幼児のお子さんは、遊戯療法・言語療法を中心に、お子さんの発達段階にあわせたプログラムで個別対応の療育を行い、学童のお子さんに対しては、言語療法を中心にできる限り個別の対応を心がけ、ことばと知恵、こころの発達を図っていきます。あわせて生活適応・社会性の発達を促すなど個に合わせた療法を行います。また、家族支援としてちょっと一息つけるお部屋（サロン）もあります。利用している方以外でも大丈夫です。お気軽においでください。

②⑥ 福島県ばんだい荘わかば

耶麻郡猪苗代町大字長田字西五十滝3967番地1
0242-65-2711

■日中一時支援

年中無休 8:30～18:30

■短期入所

1泊2日より要予約

■車いす受入 可能

受入種別 ☐身体 ☐重度心身 ☒知的
☐精神 ☐発達障がい

～特色・メッセージ～

【入所施設】会津唯一の児童入所施設であり、「私たちはお客様の人格・人権・命を守ります」経営理念とし、よりよいサービス提供に努めています。入所施設は定員40名（男子28名、女子12名）1室2名が基本ですが、1室4名の居室もあります。明るく落ち着いた造りで冷暖房完備です。児童は平日、猪苗代支援学校に通い経過的生活介護の学卒者は日中活動に取り組んでいます。【短期入所】男女各2床を完備。

【日中一時】平日は主に放課後からご家族のお迎えまでの間、ばんだい荘の体育館や交流室を利用しお預かりします。大きなトンボリン、マンガ本が子どもたちに人気です！土日はわかば寮内で入所児と一緒に好きな遊びをしたり、職員とコミュニケーションを楽しんだり、ゆっくり過ごしていただいています。

【その他】食事については、アレルギー、刻み食など状況やニーズに応じた対応をしています。見学、ご相談など随時受付けています。

②⑦ 障害者支援施設 ゆきわり荘

大沼郡会津美里町字小沢牛首甲1213番地3
0242-78-2426

■日中一時支援 8:00～18:00

年中無休

■短期入所 1泊2日より要予約

■送迎

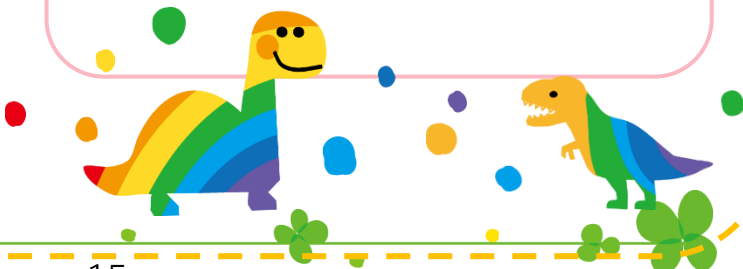
土日の運行なし

平日は要相談

受入種別 ☐身体 ☐重度心身 ☒知的
☐精神 ☐発達障がい

～特色・メッセージ～

15歳以上の方にご利用いただけます。入所施設での受け入れなので、年中無休です。生活介護の送迎車が喜多方方面に2台運行しています。





子育て、福祉、教育などの相談窓口



子育て

市 社会福祉課 子ども家庭総合支援班 (こども家庭センター) TEL 0241-23-5028	子ども子育て総合相談窓口 (妊娠期から18歳未満対象)
市 こども課 子育て支援班 TEL 0241-24-5229	子どもに関する手当・保育施設 への入所(園)の手続きなど
市 保健課 健康推進室 TEL 0241-24-5223	保健師による発育や子育てに関 する相談など
福島県会津児童相談所 TEL 0242-23-1400	発達・障がい・養育・虐待・不 登校について

福祉

市 社会福祉課 障がい福祉係 TEL 0241-24-5276	手帳取得や児童通所サービスに 関する手続きなど
相談支援事業所ウィズピア TEL 0241-22-4451	障がいに関わるさまざまな相談
障がい者相談支援事業所しのめ TEL 0241-23-5518	障がい児支援利用計画の作成
会津保健福祉事務所 健康増進課 TEL 0242-29-5508	難病について
会津保健福祉事務所 児童家庭チーム TEL 0242-29-5278	重度身体障がい児等保護者会の 開催(年に数回予定)

教育

市 教育委員会(学校教育課) TEL 0241-24-5314	学校との関わり・進学などについて 発達の不安について
地域支援センターあいづ (会津支援学校内) TEL 0242-32-2242	発達の不安について 特別支援教育について

その他

医療機関	身体面・精神面・発達面での相談
発達障がい児保護者会そらいろ (代表)戸 田: 080-6016-6342 米 道: 090-5189-8658 五十嵐: 090-8022-3997	発達障がいのあるお子さんの育 て方など情報共有の場 お茶会 月1回