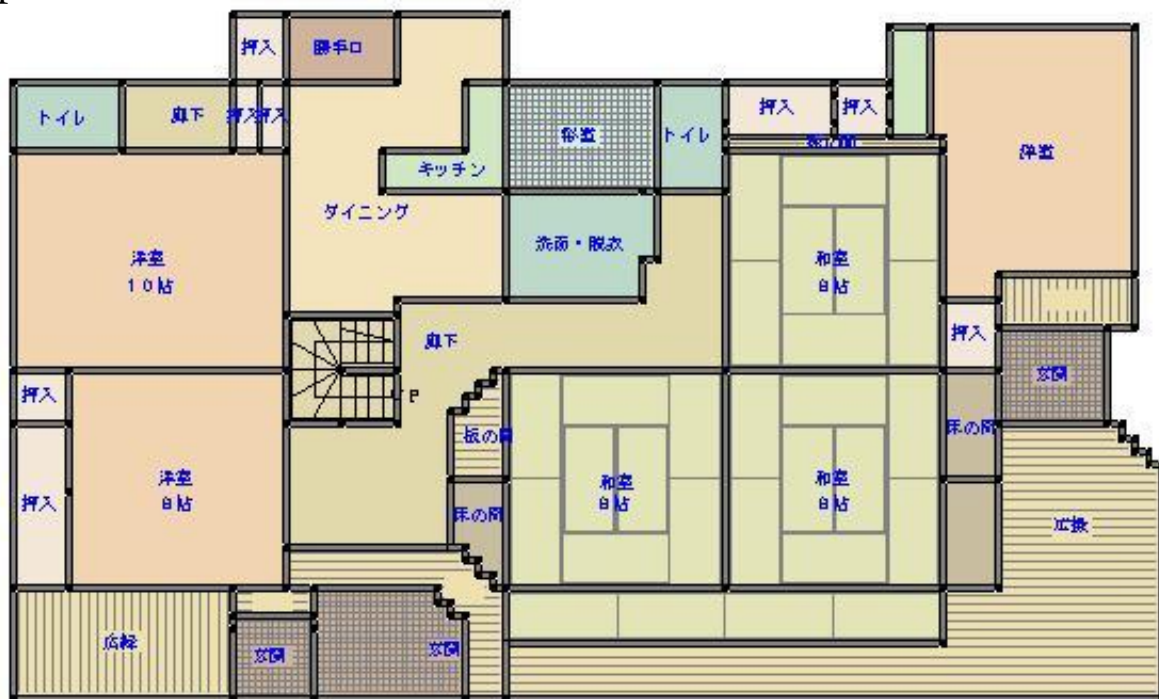


記入欄	立会者	所有者	調 査 日				
所有者及び 依頼者	所有者						
			本人確認書類				
	住 所						
	電 話 番 号	自 宅	携 帯				
売買金額	7,000,000 円		空き家・居宅・築後約36年				
物件所在地	〒969-3537 福島県喜多方市塩川町四奈川字木戸口地内						
添付書類	添 付 書 類	■土地建物登記事項証明書謄本					
		■取り付け道路台帳図面					
		■公図 □地積測量図 □境界確定図					
		□建築確認申請書 ■建物図面・略図有					
		■固定資産税課税台帳(宅地・居宅・附属建物)					
		■土砂災害ハザードマップ有/土砂災害警戒区域外					
		■堤・溜池・浸水ハザードマップ有/指定有り・洪水0.5m未満					
		■上水道本管図 □下水道本管図					
都市計画・道路	都 市 計 画	■区域内					
	用 途 地 域	■非線引き	建ぺい率	60%	容積率	200%	
	そ の 他 制 限	■特に無し					
	取 付 道 路	■主要地方道塩川・山都線					
土 地	境 界 の 確 認	■未済(土地家屋調査士に依頼済み)					
	地 積 ・ 地 目	■宅地・雑種地	1547.85㎡	登記面積	全4筆(宅地3筆・雑種地1筆)		
建 物	家 屋 番 号	■喜多方市塩川町四奈川字木戸口地内					
	表 示 種 別	■居宅 木造瓦・亜鉛メッキ鋼板葺2階建		1階	200.63 ㎡	登記面積	
		■昭和46年11月14日		2階	39.68 ㎡	登記面積	
	補 修 ・ 修 繕	■中規模修繕要		合計	240.31 ㎡	登記面積	
	家 屋 番 号	■喜多方市塩川町四奈川字木戸口地内					
		■作業所・倉庫 木造皮葺2階建		1.2階	96.05 ㎡	登記面積	
		■作業所・倉庫 木造皮葺2階建		1.2階	74.31 ㎡	登記面積	
		■中規模修繕要					
設備状況	詳細につきましては、内覧時等担当の業者へご確認ください。						
交通の利便性	駐 車 場	■露天・普通車4台					
	磐 越 西 線	JR磐越西線塩川駅迄 (4.08Km)					

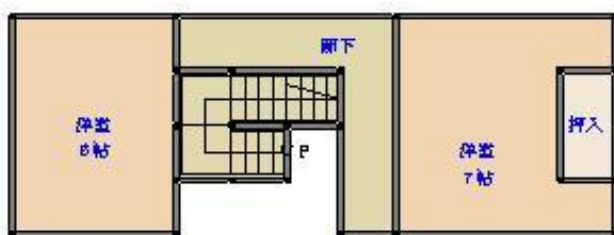
間取り図

S = Free

1 F



2 F



※間取りが現況と異なる場合は現況優先となります。