

喜多方市地域防災計画 資料編

令和5年3月
喜多方市防災会議

資 料 編 目 次

1	地すべり危険箇所	1
2	土石流危険溪流	3
3	急傾斜地崩壊危険箇所	6
4	土砂災害警戒区域等	9
5	雪崩危険箇所一覧表	1 6
6	市消防団	1 7
7	広域消防	2 3
8	災害情報連絡順位表	3 5
9	被害状況報告書	3 7
10	避難所・避難場所一覧表	4 5
11	避難状況	5 8
12	避難収容者名簿	5 8
13	避難所収容台帳	5 8
14	避難所用物品受払簿	5 8
15	避難所設置及び収容状況	5 9
16	避難所開設用施設及び器物借用簿	5 9
17	避難所用消耗器材調達先	5 9
18	り災者救出状況記録及び修繕簿	6 0
19	り災者救出用機械器具燃料受払簿	6 0
20	炊出し給与簿	6 1
21	食料品現品給与簿	6 1

資料編

22	炊出しその他による食品給与物品受払簿	6 2
23	炊出し用物品借用簿	6 2
24	世帯構成員別被害状況	6 2
25	救助物資購入（配分）計画表	6 3
26	救助物資受払簿	6 3
27	救助物資給与受領簿	6 4
28	飲料水供給記録簿	6 4
29	給水用機械器具燃料及び浄水用薬品資材受払簿	6 5
30	給水用機械器具修繕簿	6 5
31	応急仮設住宅入居該当者調	6 6
32	応急仮設住宅該当対象者選定調書	6 6
33	応急仮設住宅入居者台帳	6 7
34	住宅応急修理記録簿	6 7
35	喜多方市所在医療取扱代表機関及び救急告示医療機関名	6 8
36	医療救護班編成及び活動記録	6 8
37	医薬品衛生材料受払簿	6 9
38	応急医療対策班出動編成表	6 9
39	医療救護班診療記録簿	6 9
40	医療救護班医薬品衛生材料使用簿	7 0
41	病院診療所医療実施状況	7 0
42	助産名簿台帳	7 0
43	防疫活動状況報告書	7 1

44	防疫用薬剤及び器具等の受払簿	7 1
45	障害物除去該当者調	7 2
46	障害物除去該当者選衡調書	7 2
47	障害物除去の実施状況記録簿	7 3
48	死体捜索状況記録簿	7 4
49	死体捜索用機械器具燃料受払簿	7 4
50	死体捜索用機械器具修繕簿	7 4
51	死体処理台帳	7 5
52	埋葬台帳	7 5
53	被災教科書調及び教科書、学用品交付簿	7 6
54	学用品請購入（配分）計画表	7 6
55	教科書購入（配分）計画表	7 6
56	重要水防箇所一覧表	7 7
57	水防通信連絡網図	7 9
58	※削除	—
59	※削除	—
60	堰・水門等の操作	8 0
61	水防用資材器具等の備蓄	8 2
62	水防施設等（倉庫）	8 2
63	水防活動報告書	8 3
64	自衛隊関係機関	8 3
65	ヘリポート着陸地点標示	8 4

資料編

66	管流しの基準	84
67	電力施設災害応急対策協力機関	85
68	ガス取扱業者名簿	87
69	会津盆地西縁活断層図	89
70	※削除	—
71	災害における各種協定締結一覧	90
72	自主防災組織一覧	93
73	要配慮者利用施設	96

1 地すべり危険箇所（令和5年3月1日現在）

番号	住所	区域名	土砂災害の発生原因となる自然現象の種類	指定区域の種類	告示番号	指定年月日
1	喜多方市熱塩加納町加納字黒岩乙	黒岩	地すべり	警戒区域	福島県告示第312号	令和3年3月16日
2	喜多方市熱塩加納町加納字大平	大平沼	地すべり	警戒区域	福島県告示第543号	令和2年8月28日
3	喜多方市熱塩加納町宮川	背戸ノ森	地すべり	警戒区域	福島県告示第543号	令和2年8月28日
4	喜多方市熱塩加納町宮川字山ノ下	与内畑	地すべり	警戒区域	福島県告示第312号	令和3年3月16日
5	喜多方市熱塩加納町宮川字北熊坂	塩の沢	地すべり	警戒区域	福島県告示第312号	令和3年3月16日
6	喜多方市熱塩加納町字林際丙	村杉	地すべり	警戒区域	福島県告示第312号	令和3年3月16日
7	喜多方市熱塩加納町字林際丙	背戸尻	地すべり	警戒区域	福島県告示第312号	令和3年3月16日
8	喜多方市熱塩加納町相田字衛門小屋甲	衛門小屋	地すべり	警戒区域	福島県告示第312号	令和3年3月16日
9	喜多方市熱塩加納町相田字本村甲	野辺沢	地すべり	警戒区域	福島県告示第312号	令和3年3月16日
10	喜多方市上三宮町三谷	五分一	地すべり	警戒区域	福島県告示第543号	令和2年8月28日
11	喜多方市熊倉町都字東谷地	道地山	地すべり	警戒区域	福島県告示第543号	令和2年8月28日
12	喜多方市慶徳町豊岡字川前	川前	地すべり	警戒区域	福島県告示第909号	令和2年12月22日
13	喜多方市慶徳町松舞家	松野	地すべり	警戒区域	福島県告示第543号	令和2年8月28日
14	喜多方市慶徳町松舞家字西蓮寺	下古屋敷	地すべり	警戒区域	福島県告示第543号	令和2年8月28日
15	喜多方市慶徳町松舞家字西蓮寺	三ツ森山	地すべり	警戒区域	福島県告示第543号	令和2年8月28日
16	喜多方市慶徳町山科字吉砂子	小田高原	地すべり	警戒区域	福島県告示第312号	令和3年3月16日
17	喜多方市関柴町下柴	小楚々木	地すべり	警戒区域	福島県告示第543号	令和2年8月28日
18	喜多方市関柴町関柴	大楚々木	地すべり	警戒区域	福島県告示第312号	令和3年3月16日
19	喜多方市高郷町揚津字袖山甲	黄蘗	地すべり	警戒区域	福島県告示第543号	令和2年8月28日
20	喜多方市高郷町揚津字宅地廻	大芦	地すべり	警戒区域	福島県告示第909号	令和2年12月22日
21	喜多方市高郷町揚津字中山	揚津	地すべり	警戒区域	福島県告示第64号	令和4年1月28日
22	喜多方市高郷町揚津字澤田	利田	地すべり	警戒区域	福島県告示第909号	令和2年12月22日
23	喜多方市高郷町磐見字屋敷廻	磐見	地すべり	警戒区域	福島県告示第543号	令和2年8月28日
24	喜多方市高郷町磐見字下ノ坪	塔の窪	地すべり	警戒区域	福島県告示第543号	令和2年8月28日
25	喜多方市高郷町磐見字下三方	下三方	地すべり	警戒区域	福島県告示第543号	令和2年8月28日
26	喜多方市高郷町磐見字若宮	若宮	地すべり	警戒区域	福島県告示第543号	令和2年8月28日
27	喜多方市高郷町磐見字栃窪	栃窪	地すべり	警戒区域	福島県告示第543号	令和2年8月28日
28	喜多方市高郷町磐見字立岩	小土山	地すべり	警戒区域	福島県告示第543号	令和2年8月28日
29	喜多方市高郷町上郷字岡田	大谷	地すべり	警戒区域	福島県告示第543号	令和2年8月28日
30	喜多方市高郷町上郷字的場	上大谷	地すべり	警戒区域	福島県告示第543号	令和2年8月28日
31	喜多方市高郷町上郷字抜戸	抜戸	地すべり	警戒区域	福島県告示第543号	令和2年8月28日
32	喜多方市高郷町塩坪字上ノ山	塩坪	地すべり	警戒区域	福島県告示第909号	令和2年12月22日
33	喜多方市山都町相川	藤沢	地すべり	警戒区域	福島県告示第416号	令和2年6月26日
34	喜多方市山都町相川字腰巻	北橋	地すべり	警戒区域	福島県告示第543号	令和2年8月28日
35	喜多方市山都町相川字深屋敷乙	本木	地すべり	警戒区域	福島県告示第543号	令和2年8月28日
36	喜多方市山都町朝倉	上藤沢	地すべり	警戒区域	福島県告示第312号	令和3年3月16日
37	喜多方市山都町朝倉字下川	沼の平	地すべり	警戒区域	福島県告示第543号	令和2年8月28日
38	喜多方市山都町一ノ木字美寄	撫木	地すべり	警戒区域	福島県告示第543号	令和2年8月28日

資料編

番号	住所	区域名	土砂災害の 発生原因と なる自然現 象の種類	指定区域 の種類	告示番号	指定年月日
39	喜多方市山都町一ノ木字本村	一ノ木	地すべり	警戒区域	福島県告示第 543 号	令和 2 年 8 月 28 日
40	喜多方市山都町木幡字堰畑	州谷	地すべり	警戒区域	福島県告示第 909 号	令和 2 年 12 月 22 日
41	喜多方市山都町木幡字入水	北原第 2	地すべり	警戒区域	福島県告示第 543 号	令和 2 年 8 月 28 日
42	喜多方市山都町木幡字茗荷乙	宇都野	地すべり	警戒区域	福島県告示第 909 号	令和 2 年 12 月 22 日
43	喜多方市山都町蓬莱字下舟引	下舟引	地すべり	警戒区域	福島県告示第 543 号	令和 2 年 8 月 28 日
44	喜多方市山都町蓬莱字中村	宮古	地すべり	警戒区域	福島県告示第 543 号	令和 2 年 8 月 28 日
45	喜多方市山都町蓬莱字中反	中反	地すべり	警戒区域	福島県告示第 543 号	令和 2 年 8 月 28 日
46	喜多方市山都町蓬莱字堂山	堂山	地すべり	警戒区域	福島県告示第 116 号	令和 2 年 2 月 28 日
47	喜多方市山都町蓬莱字入深沢	蓬莱	地すべり	警戒区域	福島県告示第 543 号	令和 2 年 8 月 28 日
48	喜多方市山都町早稲谷字下唐沢	立寄堂	地すべり	警戒区域	福島県告示第 909 号	令和 2 年 12 月 22 日
49	喜多方市山都町早稲谷字東原道下	早稲谷	地すべり	警戒区域	福島県告示第 909 号	令和 2 年 12 月 22 日
50	喜多方市山都町早稲谷字本村	八重久原越	地すべり	警戒区域	福島県告示第 909 号	令和 2 年 12 月 22 日
51	喜多方市上三宮町吉川字見頃	見頃	地すべり	警戒区域	福島県告示第 632 号	令和 4 年 9 月 16 日

2 土石流危険溪流（令和5年3月1日現在）

番号	住所	区域名	土砂災害の発生原因となる自然現象の種類	指定区域の種類	告示番号	指定年月日
1	喜多方市熱塩加納町加納黒岩	御川	土石流	警戒区域／特別警戒区域	福島県告示第117号	平成22年2月26日
2	喜多方市熱塩加納町加納中川原	中川原沢	土石流	警戒区域	福島県告示第117号	平成22年2月26日
3	喜多方市熱塩加納町間瀬上	間瀬沢	土石流	警戒区域／特別警戒区域	福島県告示第117号	平成22年2月26日
4	喜多方市熱塩加納町間瀬上	間瀬沢2号	土石流	警戒区域／特別警戒区域	福島県告示第117号	平成22年2月26日
5	喜多方市熱塩加納町宮川五枚沢	五枚沢川	土石流	警戒区域	福島県告示第117号	平成22年2月26日
6	喜多方市熱塩加納町宮川字中山田前	五分一沢	土石流	警戒区域	福島県告示第312号	令和3年3月16日
7	喜多方市熱塩加納町宮川西岩尾	阿寺沢	土石流	警戒区域	福島県告示第117号	平成22年2月26日
8	喜多方市熱塩加納町宮川西岩尾	岩ノ前沢	土石流	警戒区域／特別警戒区域	福島県告示第117号	平成22年2月26日
9	喜多方市熱塩加納町宮川千石沢	千石沢	土石流	警戒区域／特別警戒区域	福島県告示第117号	平成22年2月26日
10	喜多方市熱塩加納町宮川村杉	村杉沢	土石流	警戒区域／特別警戒区域	福島県告示第169号	平成24年3月30日
11	喜多方市熱塩加納町宮川土香沢	土香沢	土石流	警戒区域	福島県告示第117号	平成22年2月26日
12	喜多方市熱塩加納町山田宇津野	宇津野沢	土石流	警戒区域／特別警戒区域	福島県告示第62号	平成21年1月30日
13	喜多方市熱塩加納町山田宇津野	鹿熊沢	土石流	警戒区域	福島県告示第62号	平成21年1月30日
14	喜多方市熱塩加納町山田栗生沢	坊平沢	土石流	警戒区域	福島県告示第62号	平成21年1月30日
15	喜多方市熱塩加納町千石沢	千石沢2号	土石流	警戒区域／特別警戒区域	福島県告示第117号	平成22年2月26日
16	喜多方市熱塩加納町相田村北	月夜沢	土石流	警戒区域	福島県告示第62号	平成21年1月30日
17	喜多方市熱塩加納町熱塩	湯上沢	土石流	警戒区域／特別警戒区域	福島県告示第62号	平成21年1月30日
18	喜多方市熱塩加納町熱塩家ノ前	自村沢	土石流	警戒区域／特別警戒区域	福島県告示第62号	平成21年1月30日
19	喜多方市熱塩加納町熱塩間々ノ上	熱塩沢	土石流	警戒区域／特別警戒区域	福島県告示第62号	平成21年1月30日
20	喜多方市熱塩加納町熱塩古内	明ヶ沢	土石流	警戒区域	福島県告示第62号	平成21年1月30日
21	喜多方市熱塩加納町熱塩中志田	マガ沢-1	土石流	警戒区域／特別警戒区域	福島県告示第62号	平成21年1月30日
22	喜多方市熱塩加納町熱塩中志田	マガ沢-2	土石流	警戒区域／特別警戒区域	福島県告示第62号	平成21年1月30日
23	喜多方市熱塩加納町熱塩田仲前	菅仁沢	土石流	警戒区域／特別警戒区域	福島県告示第62号	平成21年1月30日
24	喜多方市岩月町入田付字荒代沢	牛房屋敷沢	土石流	警戒区域／特別警戒区域	福島県告示第312号	令和3年3月16日
25	喜多方市岩月町入田付字荒代沢	小水無沢	土石流	警戒区域	福島県告示第312号	令和3年3月16日
26	喜多方市岩月町入田付字根小屋	平六沢	土石流	警戒区域	福島県告示第488号	平成27年6月30日
27	喜多方市岩月町入田付字沼尻	沼尻沢	土石流	警戒区域／特別警戒区域	福島県告示第301号	平成30年3月30日
28	喜多方市岩月町入田付字沼尻	沼尻沢2号	土石流	警戒区域／特別警戒区域	福島県告示第301号	平成30年3月30日
29	喜多方市岩月町入田付字新田	新田沢	土石流	警戒区域	福島県告示第808号	平成28年12月26日
30	喜多方市岩月町入田付字西原	西原沢	土石流	警戒区域	福島県告示第301号	平成30年3月30日
31	喜多方市上三宮町三谷字山本	三坂沢	土石流	警戒区域	福島県告示第64号	令和4年1月28日
32	喜多方市上三宮町三谷字西宅地	譲谷沢	土石流	警戒区域	福島県告示第64号	令和4年1月28日
33	喜多方市上三宮町三谷字老家	タキノ沢	土石流	警戒区域／特別警戒区域	福島県告示第263号	平成29年3月28日
34	喜多方市上三宮町吉川字見頃	北原沢	土石流	警戒区域／特別警戒区域	福島県告示第488号	平成27年6月30日
35	喜多方市上三宮町吉川字清水尻	新屋敷沢	土石流	警戒区域	福島県告示第301号	平成30年3月30日
36	喜多方市上三宮町吉川字北原	広免沢	土石流	警戒区域／特別警戒区域	福島県告示第488号	平成27年6月30日
37	喜多方市上三宮町吉川字北広畑	見頃沢	土石流	警戒区域／特別警戒区域	福島県告示第263号	平成29年3月28日

資料編

番号	住所	区域名	土砂災害の発生原因となる自然現象の種類	指定区域の種類	告示番号	指定年月日
38	喜多方市上三宮町吉川字北広畑	見頃沢2号	土石流	警戒区域／特別警戒区域	福島県告示第301号	平成30年3月30日
39	喜多方市熊倉町雄国字萩平丙	萩平沢-1	土石流	警戒区域／特別警戒区域	福島県告示第221号	平成28年3月29日
40	喜多方市熊倉町雄国字萩平丙	萩平沢-2	土石流	警戒区域／特別警戒区域	福島県告示第221号	平成28年3月29日
41	喜多方市熊倉町雄国字萩平丙	雄国沢-1	土石流	警戒区域／特別警戒区域	福島県告示第531号	平成29年7月28日
42	喜多方市熊倉町雄国字萩平丙	雄国沢-2	土石流	警戒区域／特別警戒区域	福島県告示第531号	平成29年7月28日
43	喜多方市熊倉町都字樟林	滝ノ沢	土石流	警戒区域／特別警戒区域	福島県告示第312号	令和3年3月16日
44	喜多方市熊倉町都字落合	小沼沢	土石流	警戒区域／特別警戒区域	福島県告示第312号	令和3年3月16日
45	喜多方市慶徳町豊岡字今町	今町沢	土石流	警戒区域	福島県告示第301号	平成30年3月30日
46	喜多方市慶徳町豊岡字不動前	不動前沢	土石流	警戒区域／特別警戒区域	福島県告示第488号	平成27年6月30日
47	喜多方市慶徳町豊岡字豊岡	豊岡沢	土石流	警戒区域／特別警戒区域	福島県告示第488号	平成27年6月30日
48	喜多方市慶徳町松舞家字西蓮寺	宮在家沢	土石流	警戒区域／特別警戒区域	福島県告示第301号	平成30年3月30日
49	喜多方市慶徳町松舞家字道下	新町沢	土石流	警戒区域	福島県告示第301号	平成30年3月30日
50	喜多方市慶徳町山科字山崎	水上沢	土石流	警戒区域／特別警戒区域	福島県告示第263号	平成29年3月28日
51	喜多方市慶徳町山科字山崎	沢山沢	土石流	警戒区域	福島県告示第488号	平成27年6月30日
52	喜多方市慶徳町山科字天神免	天神免沢	土石流	警戒区域	福島県告示第301号	平成30年3月30日
53	喜多方市塩川町常世字中道地	中道地沢	土石流	警戒区域／特別警戒区域	福島県告示第808号	平成28年12月26日
54	喜多方市塩川町常世字中道地	中道地沢2号	土石流	警戒区域／特別警戒区域	福島県告示第488号	平成27年6月30日
55	喜多方市塩川町常世字東南沢	南ノ沢	土石流	警戒区域／特別警戒区域	福島県告示第613号	平成28年9月30日
56	喜多方市塩川町常世字萩平	北口沢	土石流	警戒区域／特別警戒区域	福島県告示第808号	平成28年12月26日
57	喜多方市塩川町中屋沢字新囲	中屋沢2号	土石流	警戒区域／特別警戒区域	福島県告示第705号	平成29年10月27日
58	喜多方市塩川町中屋沢字南唐沢	中屋沢	土石流	警戒区域／特別警戒区域	福島県告示第705号	平成29年10月27日
59	喜多方市関柴町関柴字打入	大須田沢	土石流	警戒区域／特別警戒区域	福島県告示第488号	平成27年6月30日
60	喜多方市高郷町揚津字橋ノ沢	橋ノ沢	土石流	警戒区域	福島県告示第440号	平成28年7月1日
61	喜多方市高郷町揚津字小ヶ峯	押出沢	土石流	警戒区域	福島県告示第488号	平成27年6月30日
62	喜多方市高郷町揚津字小ヶ峯	小ヶ峯沢	土石流	警戒区域／特別警戒区域	福島県告示第488号	平成27年6月30日
63	喜多方市高郷町磐見字西川原	下三方沢	土石流	警戒区域	福島県告示第263号	平成29年3月28日
64	喜多方市高郷町大田賀字大原	大原沢	土石流	警戒区域	福島県告示第808号	平成28年12月26日
65	喜多方市高郷町上郷字前田甲	大谷沢	土石流	警戒区域／特別警戒区域	福島県告示第823号	平成27年11月24日
66	喜多方市高郷町上郷字堀切	荻野沢	土石流	警戒区域	福島県告示第613号	平成28年9月30日
67	喜多方市高郷町峯字漆窪	漆窪沢	土石流	警戒区域／特別警戒区域	福島県告示第440号	平成28年7月1日
68	喜多方市山都町相川字下廻戸	栗入沢-1	土石流	警戒区域	福島県告示第531号	平成29年7月28日
69	喜多方市山都町相川字下廻戸	栗入沢-2	土石流	警戒区域	福島県告示第531号	平成29年7月28日
70	喜多方市山都町相川字腰巻	本木沢2号	土石流	警戒区域／特別警戒区域	福島県告示第123号	令和1年6月28日
71	喜多方市山都町相川字道目	本木沢	土石流	警戒区域／特別警戒区域	福島県告示第676号	平成30年8月31日
72	喜多方市山都町相川字白子	白子沢	土石流	警戒区域／特別警戒区域	福島県告示第245号	令和1年8月30日
73	喜多方市山都町相川字白子	白子沢2号	土石流	警戒区域／特別警戒区域	福島県告示第312号	令和3年3月16日
74	喜多方市山都町相川字樋越	上藤沢	土石流	警戒区域／特別警戒区域	福島県告示第245号	令和1年8月30日
75	喜多方市山都町朝倉賢谷	静ヶ沢	土石流	警戒区域	福島県告示第169号	平成24年3月30日
76	喜多方市山都町一ノ木橋爪	橋爪沢	土石流	警戒区域／特別警戒区域	福島県告示第169号	平成24年3月30日

番号	住所	区域名	土砂災害の発生原因となる自然現象の種類	指定区域の種類	告示番号	指定年月日
77	喜多方市山都町一ノ木高呉	オオイシミヤ沢	土石流	警戒区域／特別警戒区域	福島県告示第 169 号	平成 24 年 3 月 30 日
78	喜多方市山都町一ノ木高呉	ビヤクビ沢	土石流	警戒区域／特別警戒区域	福島県告示第 169 号	平成 24 年 3 月 30 日
79	喜多方市山都町一ノ木高呉	一ノ戸沢	土石流	警戒区域／特別警戒区域	福島県告示第 169 号	平成 24 年 3 月 30 日
80	喜多方市山都町一ノ木高呉	宮城沢	土石流	警戒区域	福島県告示第 169 号	平成 24 年 3 月 30 日
81	喜多方市山都町一ノ木高呉	水沢川-1	土石流	警戒区域／特別警戒区域	福島県告示第 169 号	平成 24 年 3 月 30 日
82	喜多方市山都町一ノ木高呉	水沢川-2	土石流	警戒区域	福島県告示第 169 号	平成 24 年 3 月 30 日
83	喜多方市山都町一ノ木字下廻戸	背戸ノ沢	土石流	警戒区域	福島県告示第 531 号	平成 29 年 7 月 28 日
84	喜多方市山都町一ノ木字高野原	高野原沢	土石流	警戒区域／特別警戒区域	福島県告示第 543 号	令和 2 年 8 月 28 日
85	喜多方市山都町一ノ木字川入乙	村杉沢	土石流	警戒区域／特別警戒区域	福島県告示第 531 号	平成 29 年 7 月 28 日
86	喜多方市山都町一ノ木藤巻	越戸沢	土石流	警戒区域	福島県告示第 169 号	平成 24 年 3 月 30 日
87	喜多方市山都町木幡字家ノ前	大沢	土石流	警戒区域	福島県告示第 245 号	令和 1 年 8 月 30 日
88	喜多方市山都町木幡字向村	洲谷沢	土石流	警戒区域／特別警戒区域	福島県告示第 823 号	平成 27 年 11 月 24 日
89	喜多方市山都町小舟寺字家ノ廻	川角沢	土石流	警戒区域	福島県告示第 823 号	平成 27 年 11 月 24 日
90	喜多方市山都町小舟寺字中村	寺内沢	土石流	警戒区域	福島県告示第 263 号	平成 29 年 3 月 28 日
91	喜多方市山都町小舟寺字頭無	滝ノ沢	土石流	警戒区域	福島県告示第 531 号	平成 29 年 7 月 28 日
92	喜多方市山都町蓬莱字前田	寺沢	土石流	警戒区域／特別警戒区域	福島県告示第 488 号	平成 27 年 6 月 30 日
93	喜多方市山都町蓬莱字惣座沢	惣座沢	土石流	警戒区域／特別警戒区域	福島県告示第 823 号	平成 27 年 11 月 24 日
94	喜多方市山都町蓬莱字中反	中反沢	土石流	警戒区域／特別警戒区域	福島県告示第 808 号	平成 28 年 12 月 26 日
95	喜多方市山都町蓬莱字東田	舟引川	土石流	警戒区域	福島県告示第 488 号	平成 27 年 6 月 30 日
96	喜多方市山都町蓬莱字入中島	宮古川	土石流	警戒区域	福島県告示第 531 号	平成 29 年 7 月 28 日
97	喜多方市山都町蓬莱字入中島	宮古沢 2 号	土石流	警戒区域／特別警戒区域	福島県告示第 808 号	平成 28 年 12 月 26 日
98	喜多方市山都町蓬莱字梨木坪	宮古沢	土石流	警戒区域	福島県告示第 613 号	平成 28 年 9 月 30 日
99	喜多方市山都町早稲谷字下唐沢	入唐沢	土石流	警戒区域	福島県告示第 808 号	平成 28 年 12 月 26 日
100	喜多方市山都町早稲谷字宮畑	早稲谷沢 2 号	土石流	警戒区域／特別警戒区域	福島県告示第 123 号	令和 1 年 6 月 28 日
101	喜多方市山都町早稲谷字栗山	ゴッテン沢	土石流	警戒区域／特別警戒区域	福島県告示第 543 号	令和 2 年 8 月 28 日
102	喜多方市山都町早稲谷字栗山	ハルキバシナ沢	土石流	警戒区域	福島県告示第 676 号	平成 30 年 8 月 31 日
103	喜多方市山都町早稲谷字台畑	水上沢	土石流	警戒区域／特別警戒区域	福島県告示第 543 号	令和 2 年 8 月 28 日
104	喜多方市山都町早稲谷字東原道下	早稲谷沢	土石流	警戒区域	福島県告示第 676 号	平成 30 年 8 月 31 日
105	喜多方市山都町早稲谷字傍屋淵	本村沢	土石流	警戒区域	福島県告示第 531 号	平成 29 年 7 月 28 日
106	喜多方市山都町早稲谷字傍屋淵	本村沢 2 号	土石流	警戒区域	福島県告示第 531 号	平成 29 年 7 月 28 日
107	喜多方市上三宮町三谷字西村	細谷沢	土石流	警戒区域／特別警戒区域	福島県告示第 632 号	令和 4 年 9 月 16 日

3 急傾斜地崩壊危険箇所（令和5年3月1日現在）

番号	住所	区域名	土砂災害の発生原因となる自然現象の種類	指定区域の種類	告示番号	指定年月日
1	喜多市熱塩加納町家ノ前	家ノ前	急傾斜地の崩壊	警戒区域／特別警戒区域	福島県告示第117号	平成22年2月26日
2	喜多市熱塩加納町宮川五枚沢	五枚沢1号	急傾斜地の崩壊	警戒区域／特別警戒区域	福島県告示第117号	平成22年2月26日
3	喜多市熱塩加納町宮川五枚沢	五枚沢2号	急傾斜地の崩壊	警戒区域／特別警戒区域	福島県告示第117号	平成22年2月26日
4	喜多市熱塩加納町宮川五枚沢	五枚沢3号	急傾斜地の崩壊	警戒区域／特別警戒区域	福島県告示第117号	平成22年2月26日
5	喜多市熱塩加納町宮川山ノ下	山岩尾-1	急傾斜地の崩壊	警戒区域／特別警戒区域	福島県告示第117号	平成22年2月26日
6	喜多市熱塩加納町宮川山ノ下	山岩尾-2	急傾斜地の崩壊	警戒区域／特別警戒区域	福島県告示第117号	平成22年2月26日
7	喜多市熱塩加納町宮川西岩尾	西岩尾	急傾斜地の崩壊	警戒区域／特別警戒区域	福島県告示第117号	平成22年2月26日
8	喜多市熱塩加納町居廻	居廻-1	急傾斜地の崩壊	警戒区域／特別警戒区域	福島県告示第117号	平成22年2月26日
9	喜多市熱塩加納町居廻	居廻-2	急傾斜地の崩壊	警戒区域／特別警戒区域	福島県告示第117号	平成22年2月26日
10	喜多市熱塩加納町山田宇津野	宇津野	急傾斜地の崩壊	警戒区域／特別警戒区域	福島県告示第62号	平成21年1月30日
11	喜多市熱塩加納町山田栗生沢	栗生沢	急傾斜地の崩壊	警戒区域／特別警戒区域	福島県告示第62号	平成21年1月30日
12	喜多市熱塩加納町相田村北	村北	急傾斜地の崩壊	警戒区域／特別警戒区域	福島県告示第117号	平成22年2月26日
13	喜多市熱塩加納町相田本村	本村	急傾斜地の崩壊	警戒区域／特別警戒区域	福島県告示第117号	平成22年2月26日
14	喜多市熱塩加納町熱塩上原	上原	急傾斜地の崩壊	警戒区域／特別警戒区域	福島県告示第117号	平成22年2月26日
15	喜多市熱塩加納町熱塩大平	大平	急傾斜地の崩壊	警戒区域／特別警戒区域	福島県告示第117号	平成22年2月26日
16	喜多市熱塩加納町熱塩中志田	中志田-1	急傾斜地の崩壊	警戒区域／特別警戒区域	福島県告示第62号	平成21年1月30日
17	喜多市熱塩加納町熱塩中志田	中志田-2	急傾斜地の崩壊	警戒区域／特別警戒区域	福島県告示第62号	平成21年1月30日
18	喜多市熱塩加納町熱塩熱塩	熱塩	急傾斜地の崩壊	警戒区域／特別警戒区域	福島県告示第62号	平成21年1月30日
19	喜多市熱塩加納町熱塩熱塩	熱塩2号-1	急傾斜地の崩壊	警戒区域／特別警戒区域	福島県告示第62号	平成21年1月30日
20	喜多市熱塩加納町熱塩熱塩	熱塩2号-2	急傾斜地の崩壊	警戒区域／特別警戒区域	福島県告示第62号	平成21年1月30日
21	喜多市熱塩加納町熱塩熱塩	熱塩2号-3	急傾斜地の崩壊	警戒区域／特別警戒区域	福島県告示第62号	平成21年1月30日
22	喜多市岩月町入田付字原添	原添	急傾斜地の崩壊	警戒区域／特別警戒区域	福島県告示第488号	平成27年6月30日
23	喜多市岩月町入田付字広原	広原	急傾斜地の崩壊	警戒区域／特別警戒区域	福島県告示第823号	平成27年11月24日
24	喜多市岩月町入田付字志賀山	志賀山1号	急傾斜地の崩壊	警戒区域／特別警戒区域	福島県告示第823号	平成27年11月24日
25	喜多市岩月町入田付字志賀山	志賀山2号	急傾斜地の崩壊	警戒区域／特別警戒区域	福島県告示第823号	平成27年11月24日
26	喜多市岩月町入田付字持葉沢	持葉沢	急傾斜地の崩壊	警戒区域／特別警戒区域	福島県告示第823号	平成27年11月24日
27	喜多市岩月町入田付字杉山	杉山	急傾斜地の崩壊	警戒区域／特別警戒区域	福島県告示第840号	平成25年12月27日
28	喜多市岩月町入田付字西原	西原	急傾斜地の崩壊	警戒区域／特別警戒区域	福島県告示第840号	平成25年12月27日
29	喜多市岩月町入田付字西治里	西治里	急傾斜地の崩壊	警戒区域／特別警戒区域	福島県告示第840号	平成25年12月27日
30	喜多市慶徳町新宮字熊野	熊野	急傾斜地の崩壊	警戒区域／特別警戒区域	福島県告示第840号	平成25年12月27日
31	喜多市慶徳町山科字山崎	山崎	急傾斜地の崩壊	警戒区域／特別警戒区域	福島県告示第840号	平成25年12月27日
32	喜多市関柴町下柴字家ノ前	小楚々木	急傾斜地の崩壊	警戒区域／特別警戒区域	福島県告示第823号	平成27年11月24日
33	喜多市関柴町関柴字菅沼	菅沼	急傾斜地の崩壊	警戒区域／特別警戒区域	福島県告示第301号	平成30年3月30日
34	喜多市高郷町揚津字赤岩	赤岩	急傾斜地の崩壊	警戒区域／特別警戒区域	福島県告示第488号	平成27年6月30日
35	喜多市高郷町揚津字大芦	大芦	急傾斜地の崩壊	警戒区域／特別警戒区域	福島県告示第440号	平成28年7月1日
36	喜多市高郷町揚津字澤田	滝下	急傾斜地の崩壊	警戒区域／特別警戒区域	福島県告示第488号	平成27年6月30日
37	喜多市高郷町池ノ原字池ノ原	池ノ原	急傾斜地の崩壊	警戒区域／特別警戒区域	福島県告示第488号	平成27年6月30日
38	喜多市高郷町磐見字下三方	下三方	急傾斜地の崩壊	警戒区域／特別警戒区域	福島県告示第488号	平成27年6月30日
39	喜多市高郷町磐見字栴窪	栴窪	急傾斜地の崩壊	警戒区域／特別警戒区域	福島県告示第440号	平成28年7月1日

番号	住所	区域名	土砂災害の発生原因となる自然現象の種類	指定区域の種類	告示番号	指定年月日
40	喜多方市高郷町磐見字本村	本村	急傾斜地の崩壊	警戒区域／特別警戒区域	福島県告示第 440 号	平成 28 年 7 月 1 日
41	喜多方市高郷町磐見字立岩	立岩	急傾斜地の崩壊	警戒区域／特別警戒区域	福島県告示第 488 号	平成 27 年 6 月 30 日
42	喜多方市高郷町上郷字荻野	荻野	急傾斜地の崩壊	警戒区域／特別警戒区域	福島県告示第 488 号	平成 27 年 6 月 30 日
43	喜多方市高郷町上郷字西海枝	西海枝	急傾斜地の崩壊	警戒区域／特別警戒区域	福島県告示第 64 号	令和 4 年 1 月 28 日
44	喜多方市高郷町上郷字的場	大谷	急傾斜地の崩壊	警戒区域／特別警戒区域	福島県告示第 488 号	平成 27 年 6 月 30 日
45	喜多方市高郷町川井字下川井	下川井	急傾斜地の崩壊	警戒区域／特別警戒区域	福島県告示第 488 号	平成 27 年 6 月 30 日
46	喜多方市高郷町峯字漆窪	漆窪	急傾斜地の崩壊	警戒区域／特別警戒区域	福島県告示第 488 号	平成 27 年 6 月 30 日
47	喜多方市高郷町峯字利田	峯利田	急傾斜地の崩壊	警戒区域／特別警戒区域	福島県告示第 488 号	平成 27 年 6 月 30 日
48	喜多方市山都町相川字下廻戸	下廻戸	急傾斜地の崩壊	警戒区域／特別警戒区域	福島県告示第 64 号	令和 4 年 1 月 28 日
49	喜多方市山都町相川字宮ノ下	宮ノ下	急傾斜地の崩壊	警戒区域／特別警戒区域	福島県告示第 245 号	令和 1 年 8 月 30 日
50	喜多方市山都町相川字腰巻	腰巻	急傾斜地の崩壊	警戒区域／特別警戒区域	福島県告示第 703 号	平成 27 年 9 月 29 日
51	喜多方市山都町相川字孫惣屋敷	藤沢	急傾斜地の崩壊	警戒区域／特別警戒区域	福島県告示第 64 号	令和 4 年 1 月 28 日
52	喜多方市山都町相川字白子	白子	急傾斜地の崩壊	警戒区域／特別警戒区域	福島県告示第 245 号	令和 1 年 8 月 30 日
53	喜多方市山都町相川道目	本木-1	急傾斜地の崩壊	警戒区域／特別警戒区域	福島県告示第 169 号	平成 24 年 3 月 30 日
54	喜多方市山都町相川道目	本木-2	急傾斜地の崩壊	警戒区域／特別警戒区域	福島県告示第 169 号	平成 24 年 3 月 30 日
55	喜多方市山都町朝倉字北向乙	北向	急傾斜地の崩壊	警戒区域／特別警戒区域	福島県告示第 64 号	令和 4 年 1 月 28 日
56	喜多方市山都町一川家ノ下	川吉-1	急傾斜地の崩壊	警戒区域	福島県告示第 218 号	平成 25 年 3 月 22 日
57	喜多方市山都町一川家ノ下	川吉-2	急傾斜地の崩壊	警戒区域／特別警戒区域	福島県告示第 218 号	平成 25 年 3 月 22 日
58	喜多方市山都町一ノ木高呉	本村・高呉-1	急傾斜地の崩壊	警戒区域／特別警戒区域	福島県告示第 386 号	平成 25 年 5 月 28 日
59	喜多方市山都町一ノ木高呉	本村・高呉-2	急傾斜地の崩壊	警戒区域／特別警戒区域	福島県告示第 386 号	平成 25 年 5 月 28 日
60	喜多方市山都町一ノ木高呉	本村・高呉-3	急傾斜地の崩壊	警戒区域／特別警戒区域	福島県告示第 386 号	平成 25 年 5 月 28 日
61	喜多方市山都町一ノ木字高野原乙	高野原	急傾斜地の崩壊	警戒区域／特別警戒区域	福島県告示第 703 号	平成 27 年 9 月 29 日
62	喜多方市山都町一ノ木字川入乙	川入	急傾斜地の崩壊	警戒区域／特別警戒区域	福島県告示第 808 号	平成 28 年 12 月 26 日
63	喜多方市山都町一ノ木字沢口乙	撫木道	急傾斜地の崩壊	警戒区域／特別警戒区域	福島県告示第 823 号	平成 27 年 11 月 24 日
64	喜多方市山都町一ノ木字沢口廻り甲	沢口	急傾斜地の崩壊	警戒区域／特別警戒区域	福島県告示第 823 号	平成 27 年 11 月 24 日
65	喜多方市山都町一ノ木字美寄	美寄	急傾斜地の崩壊	警戒区域／特別警戒区域	福島県告示第 823 号	平成 27 年 11 月 24 日
66	喜多方市山都町一ノ木藤巻乙	藤巻	急傾斜地の崩壊	警戒区域／特別警戒区域	福島県告示第 169 号	平成 24 年 3 月 30 日
67	喜多方市山都町木幡字堰畑	堰畑	急傾斜地の崩壊	警戒区域／特別警戒区域	福島県告示第 823 号	平成 27 年 11 月 24 日
68	喜多方市山都町木幡字家ノ前	家ノ前	急傾斜地の崩壊	警戒区域／特別警戒区域	福島県告示第 543 号	令和 2 年 8 月 28 日
69	喜多方市山都町木幡字本村	上林-3	急傾斜地の崩壊	警戒区域／特別警戒区域	福島県告示第 488 号	平成 27 年 6 月 30 日
70	喜多方市山都町木幡字上ノ原	下村	急傾斜地の崩壊	警戒区域／特別警戒区域	福島県告示第 218 号	平成 25 年 3 月 22 日
71	喜多方市山都町木幡本村	上林-1	急傾斜地の崩壊	警戒区域／特別警戒区域	福島県告示第 218 号	平成 25 年 3 月 22 日
72	喜多方市山都町木幡本村	上林-2	急傾斜地の崩壊	警戒区域／特別警戒区域	福島県告示第 218 号	平成 25 年 3 月 22 日
73	喜多方市山都町小舟寺字家ノ廻	家ノ廻	急傾斜地の崩壊	警戒区域／特別警戒区域	福島県告示第 808 号	平成 28 年 12 月 26 日
74	喜多方市山都町小舟寺字寺ノ前甲	寺ノ前	急傾斜地の崩壊	警戒区域／特別警戒区域	福島県告示第 823 号	平成 27 年 11 月 24 日
75	喜多方市山都町小舟寺字神力甲	神力	急傾斜地の崩壊	警戒区域／特別警戒区域	福島県告示第 823 号	平成 27 年 11 月 24 日
76	喜多方市山都町西原	西原	急傾斜地の崩壊	警戒区域／特別警戒区域	福島県告示第 218 号	平成 25 年 3 月 22 日
77	喜多方市山都町蓬莱字漆方	宮古	急傾斜地の崩壊	警戒区域／特別警戒区域	福島県告示第 543 号	令和 2 年 8 月 28 日
78	喜多方市山都町蓬莱字上川原	上川原	急傾斜地の崩壊	警戒区域／特別警戒区域	福島県告示第 703 号	平成 27 年 9 月 29 日
79	喜多方市山都町蓬莱字東田	東田 1 号	急傾斜地の崩壊	警戒区域／特別警戒区域	福島県告示第 703 号	平成 27 年 9 月 29 日
80	喜多方市山都町蓬莱堂山	堂山	急傾斜地の崩壊	警戒区域／特別警戒区域	福島県告示第 218 号	平成 25 年 3 月 22 日

資料編

番号	住所	区域名	土砂災害の発生原因となる自然現象の種類	指定区域の種類	告示番号	指定年月日
81	喜多方市山都町早稲谷字栗山	栗山	急傾斜地の崩壊	警戒区域／特別警戒区域	福島県告示第 823 号	平成 27 年 11 月 24 日
82	喜多方市山都町早稲谷字本村	本村	急傾斜地の崩壊	警戒区域／特別警戒区域	福島県告示第 703 号	平成 27 年 9 月 29 日
83	喜多方市山都町早稲谷千仏屋敷	千仏屋敷-1	急傾斜地の崩壊	警戒区域／特別警戒区域	福島県告示第 169 号	平成 24 年 3 月 30 日
84	喜多方市山都町早稲谷千仏屋敷	千仏屋敷-2	急傾斜地の崩壊	警戒区域／特別警戒区域	福島県告示第 169 号	平成 24 年 3 月 30 日
85	喜多方市山都町字木曾	小山	急傾斜地の崩壊	警戒区域／特別警戒区域	福島県告示第 255 号	令和 4 年 3 月 29 日
86	喜多方市関柴町字打入	打入	急傾斜地の崩壊	警戒区域／特別警戒区域	福島県告示第 158 号	令和 4 年 3 月 11 日

4 土砂災害警戒区域等（令和5年3月1日現在）

土砂災害警戒区域（急傾斜地の崩壊等が発生した場合に、住民等の生命又は身体に被害が生ずるおそれのある区域）及び特別警戒区域（急傾斜地の崩壊等が発生した場合に、住民等の生命又は身体に被害が生ずるおそれのある区域で、一定の開発行為の制限及び居室を有する建築物の構造の規制をすべき土地の区域）

番号	住所	区域名	土砂災害の発生原因となる自然現象の種類	指定区域の種類	告示番号	指定年月日
1	喜多方市熱塩加納町加納黒岩	御川	土石流	警戒区域／特別警戒区域	福島県告示第117号	平成22年2月26日
2	喜多方市熱塩加納町加納字黒岩乙	黒岩	地すべり	警戒区域	福島県告示第312号	令和3年3月16日
3	喜多方市熱塩加納町加納字大平	大平沼	地すべり	警戒区域	福島県告示第543号	令和2年8月28日
4	喜多方市熱塩加納町加納中川原	中川原沢	土石流	警戒区域	福島県告示第117号	平成22年2月26日
5	喜多方市熱塩加納町家ノ前	家ノ前	急傾斜地の崩壊	警戒区域／特別警戒区域	福島県告示第117号	平成22年2月26日
6	喜多方市熱塩加納町間瀬上	間瀬沢	土石流	警戒区域／特別警戒区域	福島県告示第117号	平成22年2月26日
7	喜多方市熱塩加納町間瀬上	間瀬沢2号	土石流	警戒区域／特別警戒区域	福島県告示第117号	平成22年2月26日
8	喜多方市熱塩加納町宮川	背戸ノ森	地すべり	警戒区域	福島県告示第543号	令和2年8月28日
9	喜多方市熱塩加納町宮川五枚沢	五枚沢1号	急傾斜地の崩壊	警戒区域／特別警戒区域	福島県告示第117号	平成22年2月26日
10	喜多方市熱塩加納町宮川五枚沢	五枚沢2号	急傾斜地の崩壊	警戒区域／特別警戒区域	福島県告示第117号	平成22年2月26日
11	喜多方市熱塩加納町宮川五枚沢	五枚沢3号	急傾斜地の崩壊	警戒区域／特別警戒区域	福島県告示第117号	平成22年2月26日
12	喜多方市熱塩加納町宮川五枚沢	五枚沢川	土石流	警戒区域	福島県告示第117号	平成22年2月26日
13	喜多方市熱塩加納町宮川山ノ下	山岩尾-1	急傾斜地の崩壊	警戒区域／特別警戒区域	福島県告示第117号	平成22年2月26日
14	喜多方市熱塩加納町宮川山ノ下	山岩尾-2	急傾斜地の崩壊	警戒区域／特別警戒区域	福島県告示第117号	平成22年2月26日
15	喜多方市熱塩加納町宮川字山ノ下	与内畑	地すべり	警戒区域	福島県告示第312号	令和3年3月16日
16	喜多方市熱塩加納町宮川字中山田前	五分一沢	土石流	警戒区域	福島県告示第312号	令和3年3月16日
17	喜多方市熱塩加納町宮川字北熊坂	塩の沢	地すべり	警戒区域	福島県告示第312号	令和3年3月16日
18	喜多方市熱塩加納町宮川西岩尾	阿寺沢	土石流	警戒区域	福島県告示第117号	平成22年2月26日
19	喜多方市熱塩加納町宮川西岩尾	岩ノ前沢	土石流	警戒区域／特別警戒区域	福島県告示第117号	平成22年2月26日
20	喜多方市熱塩加納町宮川西岩尾	西岩尾	急傾斜地の崩壊	警戒区域／特別警戒区域	福島県告示第117号	平成22年2月26日
21	喜多方市熱塩加納町宮川千石沢	千石沢	土石流	警戒区域／特別警戒区域	福島県告示第117号	平成22年2月26日
22	喜多方市熱塩加納町宮川村杉	村杉沢	土石流	警戒区域／特別警戒区域	福島県告示第169号	平成24年3月30日
23	喜多方市熱塩加納町宮川土香沢	土香沢	土石流	警戒区域	福島県告示第117号	平成22年2月26日
24	喜多方市熱塩加納町居廻	居廻-1	急傾斜地の崩壊	警戒区域／特別警戒区域	福島県告示第117号	平成22年2月26日
25	喜多方市熱塩加納町居廻	居廻-2	急傾斜地の崩壊	警戒区域／特別警戒区域	福島県告示第117号	平成22年2月26日
26	喜多方市熱塩加納町山田宇津野	宇津野	急傾斜地の崩壊	警戒区域／特別警戒区域	福島県告示第62号	平成21年1月30日
27	喜多方市熱塩加納町山田宇津野	宇津野沢	土石流	警戒区域／特別警戒区域	福島県告示第62号	平成21年1月30日
28	喜多方市熱塩加納町山田宇津野	鹿熊沢	土石流	警戒区域	福島県告示第62号	平成21年1月30日
29	喜多方市熱塩加納町山田栗生沢	栗生沢	急傾斜地の崩壊	警戒区域／特別警戒区域	福島県告示第62号	平成21年1月30日
30	喜多方市熱塩加納町山田栗生沢	坊平沢	土石流	警戒区域	福島県告示第62号	平成21年1月30日
31	喜多方市熱塩加納町字林際丙	村杉	地すべり	警戒区域	福島県告示第312号	令和3年3月16日
32	喜多方市熱塩加納町字林際丙	背戸尻	地すべり	警戒区域	福島県告示第312号	令和3年3月16日
33	喜多方市熱塩加納町千石沢	千石沢2号	土石流	警戒区域／特別警戒区域	福島県告示第117号	平成22年2月26日
34	喜多方市熱塩加納町相田字衛門小屋甲	衛門小屋	地すべり	警戒区域	福島県告示第312号	令和3年3月16日
35	喜多方市熱塩加納町相田字本村甲	野辺沢	地すべり	警戒区域	福島県告示第312号	令和3年3月16日

資料編

番号	住所	区域名	土砂災害の発生原因となる自然現象の種類	指定区域の種類	告示番号	指定年月日
36	喜多方市熱塩加納町相田村北	月夜沢	土石流	警戒区域	福島県告示第 62 号	平成 21 年 1 月 30 日
37	喜多方市熱塩加納町相田村北	村北	急傾斜地の崩壊	警戒区域／特別警戒区域	福島県告示第 117 号	平成 22 年 2 月 26 日
38	喜多方市熱塩加納町相田本村	本村	急傾斜地の崩壊	警戒区域／特別警戒区域	福島県告示第 117 号	平成 22 年 2 月 26 日
39	喜多方市熱塩加納町熱塩	湯上沢	土石流	警戒区域／特別警戒区域	福島県告示第 62 号	平成 21 年 1 月 30 日
40	喜多方市熱塩加納町熱塩家ノ前	自村沢	土石流	警戒区域／特別警戒区域	福島県告示第 62 号	平成 21 年 1 月 30 日
41	喜多方市熱塩加納町熱塩間々ノ上	熱塩沢	土石流	警戒区域／特別警戒区域	福島県告示第 62 号	平成 21 年 1 月 30 日
42	喜多方市熱塩加納町熱塩古内	明ヶ沢	土石流	警戒区域	福島県告示第 62 号	平成 21 年 1 月 30 日
43	喜多方市熱塩加納町熱塩上原	上原	急傾斜地の崩壊	警戒区域／特別警戒区域	福島県告示第 117 号	平成 22 年 2 月 26 日
44	喜多方市熱塩加納町熱塩大平	大平	急傾斜地の崩壊	警戒区域／特別警戒区域	福島県告示第 117 号	平成 22 年 2 月 26 日
45	喜多方市熱塩加納町熱塩中志田	マガ沢-1	土石流	警戒区域／特別警戒区域	福島県告示第 62 号	平成 21 年 1 月 30 日
46	喜多方市熱塩加納町熱塩中志田	マガ沢-2	土石流	警戒区域／特別警戒区域	福島県告示第 62 号	平成 21 年 1 月 30 日
47	喜多方市熱塩加納町熱塩中志田	中志田-1	急傾斜地の崩壊	警戒区域／特別警戒区域	福島県告示第 62 号	平成 21 年 1 月 30 日
48	喜多方市熱塩加納町熱塩中志田	中志田-2	急傾斜地の崩壊	警戒区域／特別警戒区域	福島県告示第 62 号	平成 21 年 1 月 30 日
49	喜多方市熱塩加納町熱塩田仲前	菅仁沢	土石流	警戒区域／特別警戒区域	福島県告示第 62 号	平成 21 年 1 月 30 日
50	喜多方市熱塩加納町熱塩熱塩	熱塩	急傾斜地の崩壊	警戒区域／特別警戒区域	福島県告示第 62 号	平成 21 年 1 月 30 日
51	喜多方市熱塩加納町熱塩熱塩	熱塩 2 号-1	急傾斜地の崩壊	警戒区域／特別警戒区域	福島県告示第 62 号	平成 21 年 1 月 30 日
52	喜多方市熱塩加納町熱塩熱塩	熱塩 2 号-2	急傾斜地の崩壊	警戒区域／特別警戒区域	福島県告示第 62 号	平成 21 年 1 月 30 日
53	喜多方市熱塩加納町熱塩熱塩	熱塩 2 号-3	急傾斜地の崩壊	警戒区域／特別警戒区域	福島県告示第 62 号	平成 21 年 1 月 30 日
54	喜多方市岩月町入田付字原添	原添	急傾斜地の崩壊	警戒区域／特別警戒区域	福島県告示第 488 号	平成 27 年 6 月 30 日
55	喜多方市岩月町入田付字広原	広原	急傾斜地の崩壊	警戒区域／特別警戒区域	福島県告示第 823 号	平成 27 年 11 月 24 日
56	喜多方市岩月町入田付字荒代沢	牛房屋敷沢	土石流	警戒区域／特別警戒区域	福島県告示第 312 号	令和 3 年 3 月 16 日
57	喜多方市岩月町入田付字荒代沢	小水無沢	土石流	警戒区域	福島県告示第 312 号	令和 3 年 3 月 16 日
58	喜多方市岩月町入田付字根小屋	平六沢	土石流	警戒区域	福島県告示第 488 号	平成 27 年 6 月 30 日
59	喜多方市岩月町入田付字志賀山	志賀山 1 号	急傾斜地の崩壊	警戒区域／特別警戒区域	福島県告示第 823 号	平成 27 年 11 月 24 日
60	喜多方市岩月町入田付字志賀山	志賀山 2 号	急傾斜地の崩壊	警戒区域／特別警戒区域	福島県告示第 823 号	平成 27 年 11 月 24 日
61	喜多方市岩月町入田付字持葉沢	持葉沢	急傾斜地の崩壊	警戒区域／特別警戒区域	福島県告示第 823 号	平成 27 年 11 月 24 日
62	喜多方市岩月町入田付字沼尻	沼尻沢	土石流	警戒区域／特別警戒区域	福島県告示第 301 号	平成 30 年 3 月 30 日
63	喜多方市岩月町入田付字沼尻	沼尻沢 2 号	土石流	警戒区域／特別警戒区域	福島県告示第 301 号	平成 30 年 3 月 30 日
64	喜多方市岩月町入田付字新田	新田沢	土石流	警戒区域	福島県告示第 808 号	平成 28 年 12 月 26 日
65	喜多方市岩月町入田付字杉山	杉山	急傾斜地の崩壊	警戒区域／特別警戒区域	福島県告示第 840 号	平成 25 年 12 月 27 日
66	喜多方市岩月町入田付字西原	西原	急傾斜地の崩壊	警戒区域／特別警戒区域	福島県告示第 840 号	平成 25 年 12 月 27 日
67	喜多方市岩月町入田付字西原	西原沢	土石流	警戒区域	福島県告示第 301 号	平成 30 年 3 月 30 日
68	喜多方市岩月町入田付字西治里	西治里	急傾斜地の崩壊	警戒区域／特別警戒区域	福島県告示第 840 号	平成 25 年 12 月 27 日
69	喜多方市上三宮町三谷	五分一	地すべり	警戒区域	福島県告示第 543 号	令和 2 年 8 月 28 日
70	喜多方市上三宮町三谷字山本	三坂沢	土石流	警戒区域	福島県告示第 64 号	令和 4 年 1 月 28 日
71	喜多方市上三宮町三谷字西宅地	譲谷沢	土石流	警戒区域	福島県告示第 64 号	令和 4 年 1 月 28 日
72	喜多方市上三宮町三谷字老家	タキノ沢	土石流	警戒区域／特別警戒区域	福島県告示第 263 号	平成 29 年 3 月 28 日
73	喜多方市上三宮町吉川字見頃	北原沢	土石流	警戒区域／特別警戒区域	福島県告示第 488 号	平成 27 年 6 月 30 日
74	喜多方市上三宮町吉川字清水尻	新屋敷沢	土石流	警戒区域	福島県告示第 301 号	平成 30 年 3 月 30 日
75	喜多方市上三宮町吉川字北原	広免沢	土石流	警戒区域／特別警戒区域	福島県告示第 488 号	平成 27 年 6 月 30 日
76	喜多方市上三宮町吉川字北広畑	見頃沢	土石流	警戒区域／特別警戒区域	福島県告示第 263 号	平成 29 年 3 月 28 日

番号	住所	区域名	土砂災害の発生原因となる自然現象の種類	指定区域の種類	告示番号	指定年月日
77	喜多方市上三宮町吉川字北広畑	見頃沢2号	土石流	警戒区域／特別警戒区域	福島県告示第301号	平成30年3月30日
78	喜多方市熊倉町雄国字萩平丙	萩平沢-1	土石流	警戒区域／特別警戒区域	福島県告示第221号	平成28年3月29日
79	喜多方市熊倉町雄国字萩平丙	萩平沢-2	土石流	警戒区域／特別警戒区域	福島県告示第221号	平成28年3月29日
80	喜多方市熊倉町雄国字萩平丙	雄国沢-1	土石流	警戒区域／特別警戒区域	福島県告示第531号	平成29年7月28日
81	喜多方市熊倉町雄国字萩平丙	雄国沢-2	土石流	警戒区域／特別警戒区域	福島県告示第531号	平成29年7月28日
82	喜多方市熊倉町都字樟林	滝ノ沢	土石流	警戒区域／特別警戒区域	福島県告示第312号	令和3年3月16日
83	喜多方市熊倉町都字東谷地	道地山	地すべり	警戒区域	福島県告示第543号	令和2年8月28日
84	喜多方市熊倉町都字落合	小沼沢	土石流	警戒区域／特別警戒区域	福島県告示第312号	令和3年3月16日
85	喜多方市慶徳町新宮字熊野	熊野	急傾斜地の崩壊	警戒区域／特別警戒区域	福島県告示第840号	平成25年12月27日
86	喜多方市慶徳町豊岡字今町	今町沢	土石流	警戒区域	福島県告示第301号	平成30年3月30日
87	喜多方市慶徳町豊岡字川前	川前	地すべり	警戒区域	福島県告示第909号	令和2年12月22日
88	喜多方市慶徳町豊岡字不動前	不動前沢	土石流	警戒区域／特別警戒区域	福島県告示第488号	平成27年6月30日
89	喜多方市慶徳町豊岡字豊岡	豊岡沢	土石流	警戒区域／特別警戒区域	福島県告示第488号	平成27年6月30日
90	喜多方市慶徳町松舞家	松野	地すべり	警戒区域	福島県告示第543号	令和2年8月28日
91	喜多方市慶徳町松舞家字西蓮寺	下古屋敷	地すべり	警戒区域	福島県告示第543号	令和2年8月28日
92	喜多方市慶徳町松舞家字西蓮寺	宮在家沢	土石流	警戒区域／特別警戒区域	福島県告示第301号	平成30年3月30日
93	喜多方市慶徳町松舞家字西蓮寺	三ツ森山	地すべり	警戒区域	福島県告示第543号	令和2年8月28日
94	喜多方市慶徳町松舞家字道下	新町沢	土石流	警戒区域	福島県告示第301号	平成30年3月30日
95	喜多方市慶徳町山科字吉砂子	小田高原	地すべり	警戒区域	福島県告示第312号	令和3年3月16日
96	喜多方市慶徳町山科字山崎	山崎	急傾斜地の崩壊	警戒区域／特別警戒区域	福島県告示第840号	平成25年12月27日
97	喜多方市慶徳町山科字山崎	水上沢	土石流	警戒区域／特別警戒区域	福島県告示第263号	平成29年3月28日
98	喜多方市慶徳町山科字山崎	沢山沢	土石流	警戒区域	福島県告示第488号	平成27年6月30日
99	喜多方市慶徳町山科字天神免	天神免沢	土石流	警戒区域	福島県告示第301号	平成30年3月30日
100	喜多方市塩川町常世字中道地	中道地沢	土石流	警戒区域／特別警戒区域	福島県告示第808号	平成28年12月26日
101	喜多方市塩川町常世字中道地	中道地沢2号	土石流	警戒区域／特別警戒区域	福島県告示第488号	平成27年6月30日
102	喜多方市塩川町常世字東南沢	南ノ沢	土石流	警戒区域／特別警戒区域	福島県告示第613号	平成28年9月30日
103	喜多方市塩川町常世字萩平	北口沢	土石流	警戒区域／特別警戒区域	福島県告示第808号	平成28年12月26日
104	喜多方市塩川町中屋沢字新圃	中屋沢2号	土石流	警戒区域／特別警戒区域	福島県告示第705号	平成29年10月27日
105	喜多方市塩川町中屋沢字南唐沢	中屋沢	土石流	警戒区域／特別警戒区域	福島県告示第705号	平成29年10月27日
106	喜多方市関柴町下柴	小楚々木	地すべり	警戒区域	福島県告示第543号	令和2年8月28日
107	喜多方市関柴町下柴字家ノ前	小楚々木	急傾斜地の崩壊	警戒区域／特別警戒区域	福島県告示第823号	平成27年11月24日
108	喜多方市関柴町関柴	大楚々木	地すべり	警戒区域	福島県告示第312号	令和3年3月16日
109	喜多方市関柴町関柴字菅沼	菅沼	急傾斜地の崩壊	警戒区域／特別警戒区域	福島県告示第301号	平成30年3月30日
110	喜多方市関柴町関柴字打入	大須田沢	土石流	警戒区域／特別警戒区域	福島県告示第488号	平成27年6月30日
111	喜多方市高郷町揚津字橋ノ沢	橋ノ沢	土石流	警戒区域	福島県告示第440号	平成28年7月1日
112	喜多方市高郷町揚津字小ヶ峯	押出沢	土石流	警戒区域	福島県告示第488号	平成27年6月30日
113	喜多方市高郷町揚津字小ヶ峯	小ヶ峯沢	土石流	警戒区域／特別警戒区域	福島県告示第488号	平成27年6月30日
114	喜多方市高郷町揚津字赤岩	赤岩	急傾斜地の崩壊	警戒区域／特別警戒区域	福島県告示第488号	平成27年6月30日
115	喜多方市高郷町揚津字袖山甲	黄蘗	地すべり	警戒区域	福島県告示第543号	令和2年8月28日
116	喜多方市高郷町揚津字大芦	大芦	急傾斜地の崩壊	警戒区域／特別警戒区域	福島県告示第440号	平成28年7月1日

資料編

番号	住所	区域名	土砂災害の発生原因となる自然現象の種類	指定区域の種類	告示番号	指定年月日
117	喜多方市高郷町揚津字宅地廻	大芦	地すべり	警戒区域	福島県告示第 909 号	令和 2 年 12 月 22 日
118	喜多方市高郷町揚津字中山	揚津	地すべり	警戒区域	福島県告示第 64 号	令和 4 年 1 月 28 日
119	喜多方市高郷町揚津字澤田	滝下	急傾斜地の崩壊	警戒区域／特別警戒区域	福島県告示第 488 号	平成 27 年 6 月 30 日
120	喜多方市高郷町揚津字澤田	利田	地すべり	警戒区域	福島県告示第 909 号	令和 2 年 12 月 22 日
121	喜多方市高郷町池ノ原字池ノ原	池ノ原	急傾斜地の崩壊	警戒区域／特別警戒区域	福島県告示第 488 号	平成 27 年 6 月 30 日
122	喜多方市高郷町磐見字屋敷廻	磐見	地すべり	警戒区域	福島県告示第 543 号	令和 2 年 8 月 28 日
123	喜多方市高郷町磐見字下ノ坪	塔の窪	地すべり	警戒区域	福島県告示第 543 号	令和 2 年 8 月 28 日
124	喜多方市高郷町磐見字下三方	下三方	急傾斜地の崩壊	警戒区域／特別警戒区域	福島県告示第 488 号	平成 27 年 6 月 30 日
125	喜多方市高郷町磐見字下三方	下三方	地すべり	警戒区域	福島県告示第 543 号	令和 2 年 8 月 28 日
126	喜多方市高郷町磐見字若宮	若宮	地すべり	警戒区域	福島県告示第 543 号	令和 2 年 8 月 28 日
127	喜多方市高郷町磐見字西川原	下三方沢	土石流	警戒区域	福島県告示第 263 号	平成 29 年 3 月 28 日
128	喜多方市高郷町磐見字栢窪	栢窪	急傾斜地の崩壊	警戒区域／特別警戒区域	福島県告示第 440 号	平成 28 年 7 月 1 日
129	喜多方市高郷町磐見字栢窪	栢窪	地すべり	警戒区域	福島県告示第 543 号	令和 2 年 8 月 28 日
130	喜多方市高郷町磐見字本村	本村	急傾斜地の崩壊	警戒区域／特別警戒区域	福島県告示第 440 号	平成 28 年 7 月 1 日
131	喜多方市高郷町磐見字立岩	小土山	地すべり	警戒区域	福島県告示第 543 号	令和 2 年 8 月 28 日
132	喜多方市高郷町磐見字立岩	立岩	急傾斜地の崩壊	警戒区域／特別警戒区域	福島県告示第 488 号	平成 27 年 6 月 30 日
133	喜多方市高郷町大田賀字大原	大原沢	土石流	警戒区域	福島県告示第 808 号	平成 28 年 12 月 26 日
134	喜多方市高郷町上郷字岡田	大谷	地すべり	警戒区域	福島県告示第 543 号	令和 2 年 8 月 28 日
135	喜多方市高郷町上郷字荻野	荻野	急傾斜地の崩壊	警戒区域／特別警戒区域	福島県告示第 488 号	平成 27 年 6 月 30 日
136	喜多方市高郷町上郷字西海枝	西海枝	急傾斜地の崩壊	警戒区域／特別警戒区域	福島県告示第 64 号	令和 4 年 1 月 28 日
137	喜多方市高郷町上郷字前田甲	大谷沢	土石流	警戒区域／特別警戒区域	福島県告示第 823 号	平成 27 年 11 月 24 日
138	喜多方市高郷町上郷字的場	上大谷	地すべり	警戒区域	福島県告示第 543 号	令和 2 年 8 月 28 日
139	喜多方市高郷町上郷字的場	大谷	急傾斜地の崩壊	警戒区域／特別警戒区域	福島県告示第 488 号	平成 27 年 6 月 30 日
140	喜多方市高郷町上郷字抜戸	抜戸	地すべり	警戒区域	福島県告示第 543 号	令和 2 年 8 月 28 日
141	喜多方市高郷町上郷字堀切	荻野沢	土石流	警戒区域	福島県告示第 613 号	平成 28 年 9 月 30 日
142	喜多方市高郷町川井字下川井	下川井	急傾斜地の崩壊	警戒区域／特別警戒区域	福島県告示第 488 号	平成 27 年 6 月 30 日
143	喜多方市高郷町塩坪字上ノ山	塩坪	地すべり	警戒区域	福島県告示第 909 号	令和 2 年 12 月 22 日
144	喜多方市高郷町峯字漆窪	漆窪	急傾斜地の崩壊	警戒区域／特別警戒区域	福島県告示第 488 号	平成 27 年 6 月 30 日
145	喜多方市高郷町峯字漆窪	漆窪沢	土石流	警戒区域／特別警戒区域	福島県告示第 440 号	平成 28 年 7 月 1 日
146	喜多方市高郷町峯字利田	峯利田	急傾斜地の崩壊	警戒区域／特別警戒区域	福島県告示第 488 号	平成 27 年 6 月 30 日
147	喜多方市山都町相川	藤沢	地すべり	警戒区域	福島県告示第 416 号	令和 2 年 6 月 26 日
148	喜多方市山都町相川字下廻戸	下廻戸	急傾斜地の崩壊	警戒区域／特別警戒区域	福島県告示第 64 号	令和 4 年 1 月 28 日
149	喜多方市山都町相川字下廻戸	栗入沢-1	土石流	警戒区域	福島県告示第 531 号	平成 29 年 7 月 28 日
150	喜多方市山都町相川字下廻戸	栗入沢-2	土石流	警戒区域	福島県告示第 531 号	平成 29 年 7 月 28 日
151	喜多方市山都町相川字宮ノ下	宮ノ下	急傾斜地の崩壊	警戒区域／特別警戒区域	福島県告示第 245 号	令和 1 年 8 月 30 日
152	喜多方市山都町相川字腰巻	腰巻	急傾斜地の崩壊	警戒区域／特別警戒区域	福島県告示第 703 号	平成 27 年 9 月 29 日
153	喜多方市山都町相川字腰巻	北橋	地すべり	警戒区域	福島県告示第 543 号	令和 2 年 8 月 28 日
154	喜多方市山都町相川字腰巻	本木沢 2 号	土石流	警戒区域／特別警戒区域	福島県告示第 123 号	令和 1 年 6 月 28 日
155	喜多方市山都町相川字深屋敷乙	本木	地すべり	警戒区域	福島県告示第 543 号	令和 2 年 8 月 28 日
156	喜多方市山都町相川字孫惣屋敷	藤沢	急傾斜地の崩壊	警戒区域／特別警戒区域	福島県告示第 64 号	令和 4 年 1 月 28 日

番号	住所	区域名	土砂災害の発生原因となる自然現象の種類	指定区域の種類	告示番号	指定年月日
157	喜多方市山都町相川字道目	本木沢	土石流	警戒区域／特別警戒区域	福島県告示第 676 号	平成 30 年 8 月 31 日
158	喜多方市山都町相川字白子	白子	急傾斜地の崩壊	警戒区域／特別警戒区域	福島県告示第 245 号	令和 1 年 8 月 30 日
159	喜多方市山都町相川字白子	白子沢	土石流	警戒区域／特別警戒区域	福島県告示第 245 号	令和 1 年 8 月 30 日
160	喜多方市山都町相川字白子	白子沢 2 号	土石流	警戒区域／特別警戒区域	福島県告示第 312 号	令和 3 年 3 月 16 日
161	喜多方市山都町相川字樋越	上藤沢	土石流	警戒区域／特別警戒区域	福島県告示第 245 号	令和 1 年 8 月 30 日
162	喜多方市山都町相川道目	本木-1	急傾斜地の崩壊	警戒区域／特別警戒区域	福島県告示第 169 号	平成 24 年 3 月 30 日
163	喜多方市山都町相川道目	本木-2	急傾斜地の崩壊	警戒区域／特別警戒区域	福島県告示第 169 号	平成 24 年 3 月 30 日
164	喜多方市山都町朝倉	上藤沢	地すべり	警戒区域	福島県告示第 312 号	令和 3 年 3 月 16 日
165	喜多方市山都町朝倉賢谷	静ヶ沢	土石流	警戒区域	福島県告示第 169 号	平成 24 年 3 月 30 日
166	喜多方市山都町朝倉字下川	沼の平	地すべり	警戒区域	福島県告示第 543 号	令和 2 年 8 月 28 日
167	喜多方市山都町朝倉字北向乙	北向	急傾斜地の崩壊	警戒区域／特別警戒区域	福島県告示第 64 号	令和 4 年 1 月 28 日
168	喜多方市山都町一川家ノ下	川吉-1	急傾斜地の崩壊	警戒区域	福島県告示第 218 号	平成 25 年 3 月 22 日
169	喜多方市山都町一川家ノ下	川吉-2	急傾斜地の崩壊	警戒区域／特別警戒区域	福島県告示第 218 号	平成 25 年 3 月 22 日
170	喜多方市山都町一ノ木橋爪	橋爪沢	土石流	警戒区域／特別警戒区域	福島県告示第 169 号	平成 24 年 3 月 30 日
171	喜多方市山都町一ノ木高呉	オオイシミヤ沢	土石流	警戒区域／特別警戒区域	福島県告示第 169 号	平成 24 年 3 月 30 日
172	喜多方市山都町一ノ木高呉	ビヤクビ沢	土石流	警戒区域／特別警戒区域	福島県告示第 169 号	平成 24 年 3 月 30 日
173	喜多方市山都町一ノ木高呉	一ノ戸沢	土石流	警戒区域／特別警戒区域	福島県告示第 169 号	平成 24 年 3 月 30 日
174	喜多方市山都町一ノ木高呉	宮城沢	土石流	警戒区域	福島県告示第 169 号	平成 24 年 3 月 30 日
175	喜多方市山都町一ノ木高呉	水沢川-1	土石流	警戒区域／特別警戒区域	福島県告示第 169 号	平成 24 年 3 月 30 日
176	喜多方市山都町一ノ木高呉	水沢川-2	土石流	警戒区域	福島県告示第 169 号	平成 24 年 3 月 30 日
177	喜多方市山都町一ノ木高呉	本村・高呉-1	急傾斜地の崩壊	警戒区域／特別警戒区域	福島県告示第 386 号	平成 25 年 5 月 28 日
178	喜多方市山都町一ノ木高呉	本村・高呉-2	急傾斜地の崩壊	警戒区域／特別警戒区域	福島県告示第 386 号	平成 25 年 5 月 28 日
179	喜多方市山都町一ノ木高呉	本村・高呉-3	急傾斜地の崩壊	警戒区域／特別警戒区域	福島県告示第 386 号	平成 25 年 5 月 28 日
180	喜多方市山都町一ノ木字下廻戸	背戸ノ沢	土石流	警戒区域	福島県告示第 531 号	平成 29 年 7 月 28 日
181	喜多方市山都町一ノ木字高野原	高野原沢	土石流	警戒区域／特別警戒区域	福島県告示第 543 号	令和 2 年 8 月 28 日
182	喜多方市山都町一ノ木字高野原乙	高野原	急傾斜地の崩壊	警戒区域／特別警戒区域	福島県告示第 703 号	平成 27 年 9 月 29 日
183	喜多方市山都町一ノ木字川入乙	川入	急傾斜地の崩壊	警戒区域／特別警戒区域	福島県告示第 808 号	平成 28 年 12 月 26 日
184	喜多方市山都町一ノ木字川入乙	村杉沢	土石流	警戒区域／特別警戒区域	福島県告示第 531 号	平成 29 年 7 月 28 日
185	喜多方市山都町一ノ木字沢口乙	撫木道	急傾斜地の崩壊	警戒区域／特別警戒区域	福島県告示第 823 号	平成 27 年 11 月 24 日
186	喜多方市山都町一ノ木字沢口廻り甲	沢口	急傾斜地の崩壊	警戒区域／特別警戒区域	福島県告示第 823 号	平成 27 年 11 月 24 日
187	喜多方市山都町一ノ木字美寄	美寄	急傾斜地の崩壊	警戒区域／特別警戒区域	福島県告示第 823 号	平成 27 年 11 月 24 日
188	喜多方市山都町一ノ木字美寄	撫木	地すべり	警戒区域	福島県告示第 543 号	令和 2 年 8 月 28 日
189	喜多方市山都町一ノ木字本村	一ノ木	地すべり	警戒区域	福島県告示第 543 号	令和 2 年 8 月 28 日
190	喜多方市山都町一ノ木藤巻	越戸沢	土石流	警戒区域	福島県告示第 169 号	平成 24 年 3 月 30 日
191	喜多方市山都町一ノ木藤巻乙	藤巻	急傾斜地の崩壊	警戒区域／特別警戒区域	福島県告示第 169 号	平成 24 年 3 月 30 日
192	喜多方市山都町木幡字堰畑	堰畑	急傾斜地の崩壊	警戒区域／特別警戒区域	福島県告示第 823 号	平成 27 年 11 月 24 日
193	喜多方市山都町木幡字堰畑	州谷	地すべり	警戒区域	福島県告示第 909 号	令和 2 年 12 月 22 日
194	喜多方市山都町木幡字家ノ前	家ノ前	急傾斜地の崩壊	警戒区域／特別警戒区域	福島県告示第 543 号	令和 2 年 8 月 28 日
195	喜多方市山都町木幡字家ノ前	大沢	土石流	警戒区域	福島県告示第 245 号	令和 1 年 8 月 30 日
196	喜多方市山都町木幡字向村	洲谷沢	土石流	警戒区域／特別警戒区域	福島県告示第 823 号	平成 27 年 11 月 24 日
197	喜多方市山都町木幡字入水	北原第 2	地すべり	警戒区域	福島県告示第 543 号	令和 2 年 8 月 28 日

資料編

番号	住所	区域名	土砂災害の発生原因となる自然現象の種類	指定区域の種類	告示番号	指定年月日
198	喜多方市山都町木幡字本村	上林-3	急傾斜地の崩壊	警戒区域／特別警戒区域	福島県告示第488号	平成27年6月30日
199	喜多方市山都町木幡字茗荷乙	宇都野	地すべり	警戒区域	福島県告示第909号	令和2年12月22日
200	喜多方市山都町木幡上ノ原	下村	急傾斜地の崩壊	警戒区域／特別警戒区域	福島県告示第218号	平成25年3月22日
201	喜多方市山都町木幡本村	上林-1	急傾斜地の崩壊	警戒区域／特別警戒区域	福島県告示第218号	平成25年3月22日
202	喜多方市山都町木幡本村	上林-2	急傾斜地の崩壊	警戒区域／特別警戒区域	福島県告示第218号	平成25年3月22日
203	喜多方市山都町小舟寺字家ノ廻	家ノ廻	急傾斜地の崩壊	警戒区域／特別警戒区域	福島県告示第808号	平成28年12月26日
204	喜多方市山都町小舟寺字家ノ廻	川角沢	土石流	警戒区域	福島県告示第823号	平成27年11月24日
205	喜多方市山都町小舟寺字寺ノ前甲	寺ノ前	急傾斜地の崩壊	警戒区域／特別警戒区域	福島県告示第823号	平成27年11月24日
206	喜多方市山都町小舟寺字神力甲	神力	急傾斜地の崩壊	警戒区域／特別警戒区域	福島県告示第823号	平成27年11月24日
207	喜多方市山都町小舟寺字中村	寺内沢	土石流	警戒区域	福島県告示第263号	平成29年3月28日
208	喜多方市山都町小舟寺字頭無	滝ノ沢	土石流	警戒区域	福島県告示第531号	平成29年7月28日
209	喜多方市山都町西原	西原	急傾斜地の崩壊	警戒区域／特別警戒区域	福島県告示第218号	平成25年3月22日
210	喜多方市山都町蓬莱字下舟引	下舟引	地すべり	警戒区域	福島県告示第543号	令和2年8月28日
211	喜多方市山都町蓬莱字漆方	宮古	急傾斜地の崩壊	警戒区域／特別警戒区域	福島県告示第543号	令和2年8月28日
212	喜多方市山都町蓬莱字上川原	上川原	急傾斜地の崩壊	警戒区域／特別警戒区域	福島県告示第703号	平成27年9月29日
213	喜多方市山都町蓬莱字前田	寺沢	土石流	警戒区域／特別警戒区域	福島県告示第488号	平成27年6月30日
214	喜多方市山都町蓬莱字惣座沢	惣座沢	土石流	警戒区域／特別警戒区域	福島県告示第823号	平成27年11月24日
215	喜多方市山都町蓬莱字中村	宮古	地すべり	警戒区域	福島県告示第543号	令和2年8月28日
216	喜多方市山都町蓬莱字中反	中反	地すべり	警戒区域	福島県告示第543号	令和2年8月28日
217	喜多方市山都町蓬莱字中反	中反沢	土石流	警戒区域／特別警戒区域	福島県告示第808号	平成28年12月26日
218	喜多方市山都町蓬莱字東田	舟引川	土石流	警戒区域	福島県告示第488号	平成27年6月30日
219	喜多方市山都町蓬莱字東田	東田1号	急傾斜地の崩壊	警戒区域／特別警戒区域	福島県告示第703号	平成27年9月29日
220	喜多方市山都町蓬莱字堂山	堂山	地すべり	警戒区域	福島県告示第116号	令和2年2月28日
221	喜多方市山都町蓬莱字入深沢	蓬莱	地すべり	警戒区域	福島県告示第543号	令和2年8月28日
222	喜多方市山都町蓬莱字入中島	宮古川	土石流	警戒区域	福島県告示第531号	平成29年7月28日
223	喜多方市山都町蓬莱字入中島	宮古沢2号	土石流	警戒区域／特別警戒区域	福島県告示第808号	平成28年12月26日
224	喜多方市山都町蓬莱字梨木坪	宮古沢	土石流	警戒区域	福島県告示第613号	平成28年9月30日
225	喜多方市山都町蓬莱堂山	堂山	急傾斜地の崩壊	警戒区域／特別警戒区域	福島県告示第218号	平成25年3月22日
226	喜多方市山都町早稲谷字下唐沢	入唐沢	土石流	警戒区域	福島県告示第808号	平成28年12月26日
227	喜多方市山都町早稲谷字下唐沢	立寄堂	地すべり	警戒区域	福島県告示第909号	令和2年12月22日
228	喜多方市山都町早稲谷字宮畑	早稲谷沢2号	土石流	警戒区域／特別警戒区域	福島県告示第123号	令和1年6月28日
229	喜多方市山都町早稲谷字栗山	ゴッテン沢	土石流	警戒区域／特別警戒区域	福島県告示第543号	令和2年8月28日
230	喜多方市山都町早稲谷字栗山	ハルキハソナ沢	土石流	警戒区域	福島県告示第676号	平成30年8月31日
231	喜多方市山都町早稲谷字栗山	栗山	急傾斜地の崩壊	警戒区域／特別警戒区域	福島県告示第823号	平成27年11月24日
232	喜多方市山都町早稲谷字台畑	水上沢	土石流	警戒区域／特別警戒区域	福島県告示第543号	令和2年8月28日
233	喜多方市山都町早稲谷字東原道下	早稲谷	地すべり	警戒区域	福島県告示第909号	令和2年12月22日
234	喜多方市山都町早稲谷字東原道下	早稲谷沢	土石流	警戒区域	福島県告示第676号	平成30年8月31日
235	喜多方市山都町早稲谷字傍屋淵	本村沢	土石流	警戒区域	福島県告示第531号	平成29年7月28日
236	喜多方市山都町早稲谷字傍屋淵	本村沢2号	土石流	警戒区域	福島県告示第531号	平成29年7月28日
237	喜多方市山都町早稲谷字本村	八重久原越	地すべり	警戒区域	福島県告示第909号	令和2年12月22日
238	喜多方市山都町早稲谷字本村	本村	急傾斜地の崩壊	警戒区域／特別警戒区域	福島県告示第703号	平成27年9月29日

番号	住所	区域名	土砂災害の発生原因となる自然現象の種類	指定区域の種類	告示番号	指定年月日
239	喜多方市山都町早稲谷千仏屋敷	千仏屋敷-1	急傾斜地の崩壊	警戒区域／特別警戒区域	福島県告示第 169 号	平成 24 年 3 月 30 日
240	喜多方市山都町早稲谷千仏屋敷	千仏屋敷-2	急傾斜地の崩壊	警戒区域／特別警戒区域	福島県告示第 169 号	平成 24 年 3 月 30 日
241	喜多方市上三宮町吉川字見頃	見頃	地すべり	警戒区域	福島県告示第 632 号	令和 4 年 9 月 16 日
242	喜多方市上三宮町三谷字西村	細谷沢	土石流	警戒区域／特別警戒区域	福島県告示第 632 号	令和 4 年 9 月 16 日
243	喜多方市山都町字木曾	小山	急傾斜地の崩壊	警戒区域／特別警戒区域	福島県告示第 255 号	令和 4 年 3 月 29 日
244	喜多方市関柴町字打入	打入	急傾斜地の崩壊	警戒区域／特別警戒区域	福島県告示第 158 号	令和 4 年 3 月 11 日

5 雪崩危険箇所一覧表 (令和5年3月1日現在)

全県番号	箇所名	所在地	備考
9 1	杉山1号	岩月町入田付杉山上	
9 2	中志田	熱塩加納町熱塩中志田	
9 3	熱塩3号	熱塩加納町熱塩熱塩	
9 4	五枚沢2号	熱塩加納町宮川五枚沢	
7 4	黒岩	熱塩加納町加納黒岩	
7 6	舟引2号	山都町蓬萊東田	
7 7	賢谷	山都町朝倉北向	
1 0 1	舟引1号	山都町蓬萊前田	
1 1 7	栃窪	高郷町磐見栃窪	
1 1 8	下三方	高郷町磐見天神林	
1 1 9	大谷	高郷町上郷谷地	
1 2 0	本村	高郷町磐見屋敷回	
1 2 1	立岩	高郷町磐見風越	
1 2 2	大芦	高郷町揚津入林	
1 2 3	滝下利田	高郷町揚津大田	
1 2 4	清水利田	高郷町揚津赤岩上	
1 2 5	西海枝	高郷町上郷西海枝	
1 2 6	荻野	高郷町上郷比平	
1 2 7	池ノ原	高郷町峯池の原	

6 市消防団

(1) 現有勢力

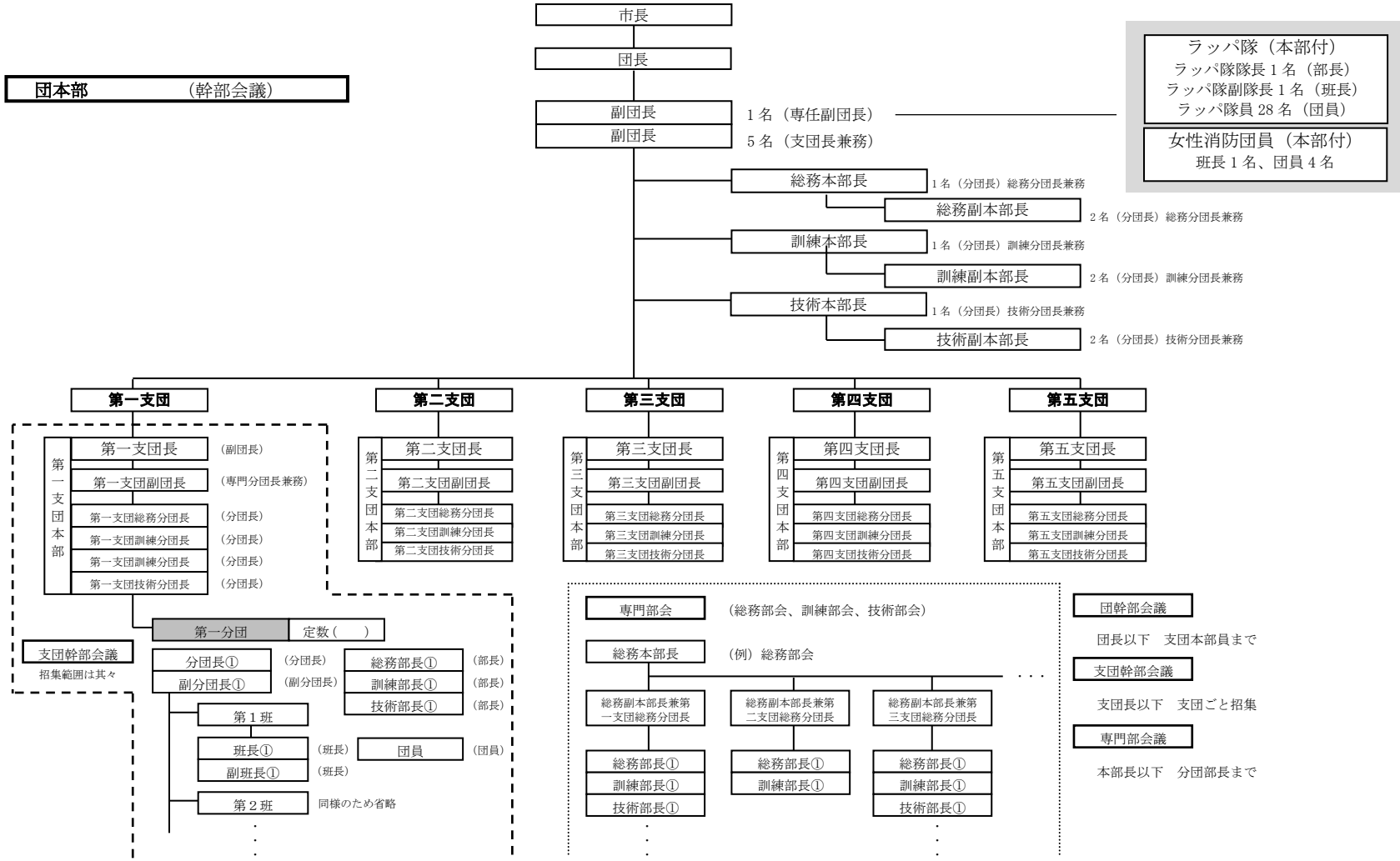
(令和5年3月1日現在)

団名	団員数	消防ポンプ等現有			備考	
		消防ポンプ自動車	小型動力ポンプ	積載車		
本部	7				団長、副団長、女性消防団員	
第一支団	第1分団	-	4	-	-	喜多方
	第2分団	-	1	2	3	松山
	第3分団	-	1	6	3	岩月
	第4分団	-	2	9	2	関柴
	第5分団	-	1	6	3	熊倉
	第6分団	-	1	7	3	豊川
	第7分団	-	1	7	2	慶徳
	第8分団	-	1	5	2	上三宮
	計	494	12	42	18	
第二支団	幹部	-	-	-	-	
	第1分団	-	1	14	2	加納
	第2分団	-	-	11	3	熱塩
	計	149	1	25	5	
第三支団	幹部	-	-	-	-	
	第1分団	-	1	1	2	塩川
	第2分団	-	1	10	5	駒形
	第3分団	-	2	8	4	堂島
	第4分団	-	1	7	3	姥堂
計	290	5	25	14		
第四支団	幹部	-	-	-	-	
	第1分団	-	1	7	2	山都、蓬萊、三津合
	第2分団	-	2	15	3	木幡、小舟寺、相川、朝倉、早稲谷、一ノ木
	計	177	3	22	8	
第五支団	幹部	-	-	-	-	
	第1分団	-	1	14	5	阿賀川西部
	第2分団	-	1	11	5	阿賀川東部
	計	133	2	25	10	
基本団員計	1,250					
機能別団員	50					
総計	1,300	23	140	56		

資料編
(2) 組織

喜多方市消防団組織図（再編図）

団本部 (幹部会議)



ラップ隊 (本部付)
ラップ隊隊長 1名 (部長)
ラップ隊副隊長 1名 (班長)
ラップ隊員 28名 (団員)

女性消防団員 (本部付)
班長 1名、団員 4名

(3) 消防団の部隊編成計画

喜多方市消防団本部(51名)

団長	1名
副団長（専任団長）	1名
副団長（支団長兼務）	5名
総務本部長（総務分団長兼務）	1名
総務副本部長（総務分団長兼務）	2名
訓練本部長（訓練分団長兼務）	1名
訓練副本部長（訓練分団長兼務）	2名
技術本部長（技術分団長兼務）	1名
技術副本部長（技術分団長兼務）	2名
ラッパ隊隊長	1名
ラッパ隊副隊長	1名
ラッパ隊隊員	28名
※ラッパ隊は支団兼務	
女性消防団員	
本部付班長	1名
本部付団員	4名

<p>喜多方市消防団第1支団（喜多方）494名</p> <p>幹部（5名）</p> <p>支団長（副団長） 1名</p> <p>（副支団長） 1名</p> <p>総務分団長 1名</p> <p>訓練分団長 2名</p> <p>技術本部長 1名</p> <p>※1 兼務</p>	<p>第一分団 （喜多方）</p>	<p>分団長 1名</p> <p>副分団長 1名</p> <p>総務部長 1名</p> <p>訓練部長 1名</p> <p>技術部長 1名</p>	<p>第1班</p> <p>第2班</p> <p>第3班</p> <p>第4班</p>
	<p>第二分団 （松山）</p>	<p>分団長 1名</p> <p>副分団長 1名</p> <p>総務部長 1名</p> <p>訓練部長 1名</p> <p>技術部長 1名</p>	<p>第1班</p> <p>第2班</p> <p>第3班</p> <p>第4班</p>
	<p>第三分団 （岩月）</p>	<p>分団長 1名</p> <p>副分団長 1名</p> <p>総務部長 1名</p> <p>訓練部長 1名</p> <p>技術部長 1名</p>	<p>第1班</p> <p>第2班</p> <p>第3班</p> <p>第4班</p>
	<p>第四分団 （関柴）</p>	<p>分団長 1名</p> <p>副分団長 1名</p> <p>総務部長 1名</p> <p>訓練部長 1名</p> <p>技術部長 1名</p>	<p>第1班</p> <p>第2班</p> <p>第3班</p> <p>第4班</p>
	<p>第五分団 （熊倉）</p>	<p>分団長 1名</p> <p>副分団長 1名</p> <p>総務部長 1名</p> <p>訓練部長 1名</p> <p>技術部長 1名</p>	<p>第1班</p> <p>第2班</p> <p>第3班</p> <p>第4班</p>
	<p>第六分団 （豊川）</p>	<p>分団長 1名</p> <p>副分団長 1名</p> <p>総務部長 1名</p> <p>訓練部長 1名</p> <p>技術部長 1名</p>	<p>第1班</p> <p>第2班</p> <p>第3班</p>
	<p>第七分団 （慶徳）</p>	<p>分団長 1名</p> <p>副分団長 1名</p> <p>総務部長 1名</p> <p>訓練部長 1名</p> <p>技術部長 1名</p>	<p>第1班</p> <p>第2班</p> <p>第3班</p>
	<p>第八分団 （上三宮）</p>	<p>分団長 1名</p> <p>副分団長 1名</p> <p>総務部長 1名</p> <p>訓練部長 1名</p> <p>技術部長 1名</p>	<p>第1班</p> <p>第2班</p> <p>第3班</p>

喜多方市消防団第2支団（熱塩加納）149名 幹部（4名） 支団長（副団長） 1名 ^兼 副支団長 1名 総務分団長 1名 訓練分団長 1名 技術分団長 1名 ※1 兼務	第一分団 （加納）	分団長 1名 副分団長 1名 総務部長 1名 訓練部長 1名 技術部長 1名	第1班 第2班 第3班 第4班 第5班 第6班
	第二分団 （熱塩）	分団長 1名 副分団長 1名 総務部長 1名 訓練部長 1名 技術部長 1名	第1班 第2班 第3班 第4班 第5班 第6班

喜多方市消防団第3支団（塩川）290名 幹部（4名） 支団長（副団長） 1名 ^兼 副支団長 1名 総務分団長 1名 訓練分団長 1名 技術分団長 1名 ※1 兼務	第一分団 （塩川）	分団長 1名 副分団長 1名 総務部長 1名 訓練部長 1名 技術部長 1名	第1班 第2班 第3班 第4班
	第二分団 （駒形）	分団長 1名 副分団長 1名 総務部長 1名 訓練部長 1名 技術部長 1名	第1班 第2班 第3班 第4班 第5班
	第三分団 （堂島）	分団長 1名 副分団長 1名 総務部長 1名 訓練部長 1名 技術部長 1名	第1班 第2班 第3班 第4班 第5班 第6班 第7班
	第四分団 （姥堂）	分団長 1名 副分団長 1名 総務部長 1名 訓練部長 1名 技術部長 1名	第1班 第2班 第3班 第4班

<p>喜多方市消防団第4支団（山都）177名</p> <p>幹部（4名）</p> <p>支団長（副団長） 1名</p> <p>（副支団長） 1名</p> <p>総務分団長 1名</p> <p>訓練分団長 1名</p> <p>技術分団長 1名</p> <p>※1 兼務</p>	第一分団	<p>分団長 1名</p> <p>副分団長 1名</p> <p>総務部長 1名</p> <p>訓練部長 1名</p> <p>技術部長 1名</p>	<p>第1班</p> <p>第2班</p> <p>第3班</p>
	第二分団	<p>分団長 1名</p> <p>副分団長 1名</p> <p>総務部長 1名</p> <p>訓練部長 1名</p> <p>技術部長 1名</p>	<p>第1班</p> <p>第2班</p> <p>第3班</p> <p>第4班</p>

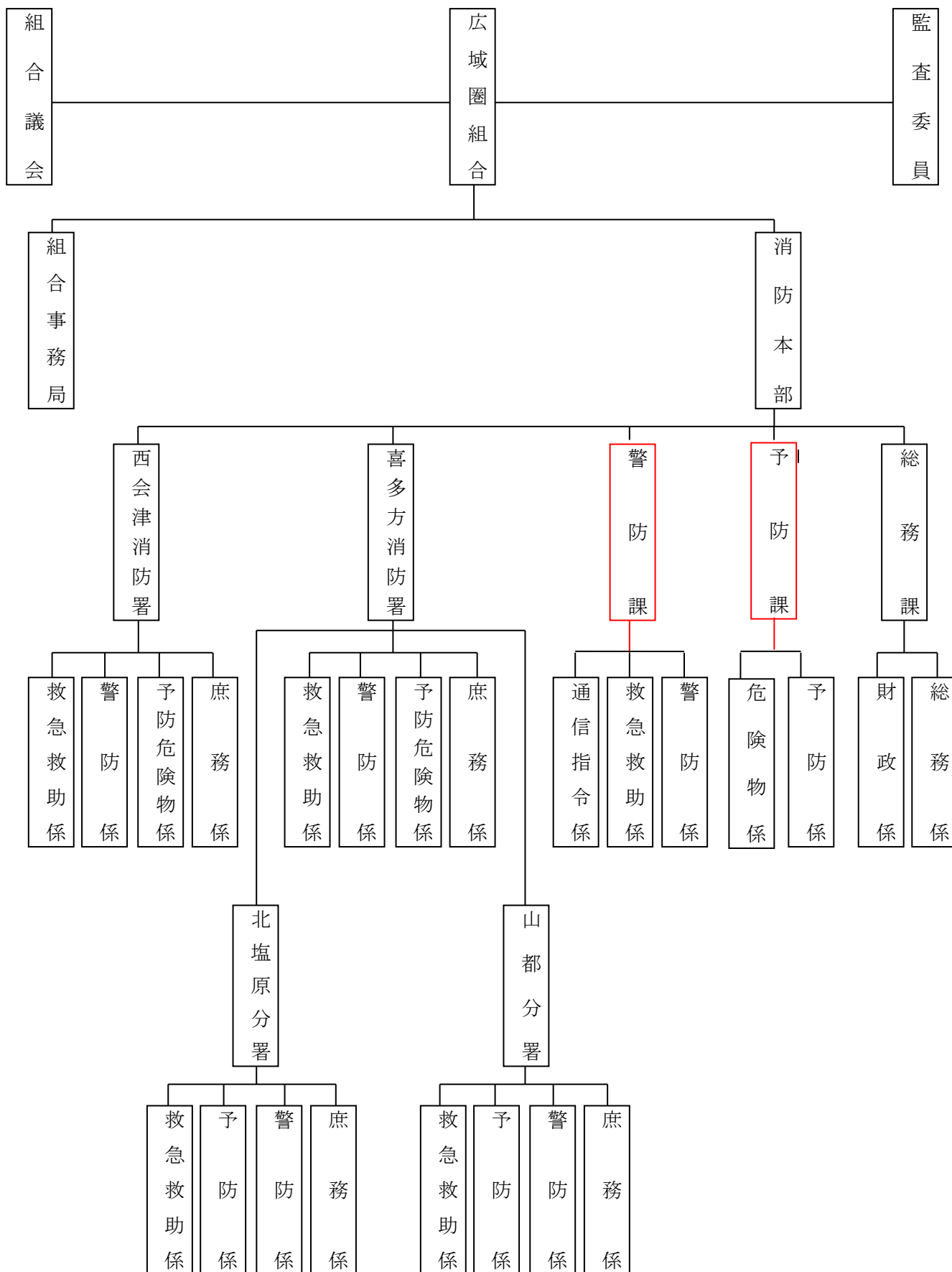
<p>喜多方市消防団第5支団（高郷）133名</p> <p>幹部（4名）</p> <p>支団長（副団長） 1名</p> <p>（副支団長） 1名</p> <p>総務分団長 1名</p> <p>訓練分団長 1名</p> <p>技術分団長 1名</p> <p>※1 兼務</p>	第一分団 （山郷）	<p>分団長 1名</p> <p>副分団長 1名</p> <p>総務部長 1名</p> <p>訓練部長 1名</p> <p>技術部長 1名</p>	<p>第1班</p> <p>第2班</p> <p>第3班</p> <p>第4班</p> <p>第5班</p> <p>第6班</p>
	第二分団 （新郷）	<p>分団長 1名</p> <p>副分団長 1名</p> <p>総務部長 1名</p> <p>訓練部長 1名</p> <p>技術部長 1名</p>	<p>第1班</p> <p>第2班</p> <p>第3班</p> <p>第4班</p> <p>第5班</p> <p>第6班</p>

7 広域消防（本部及び署）

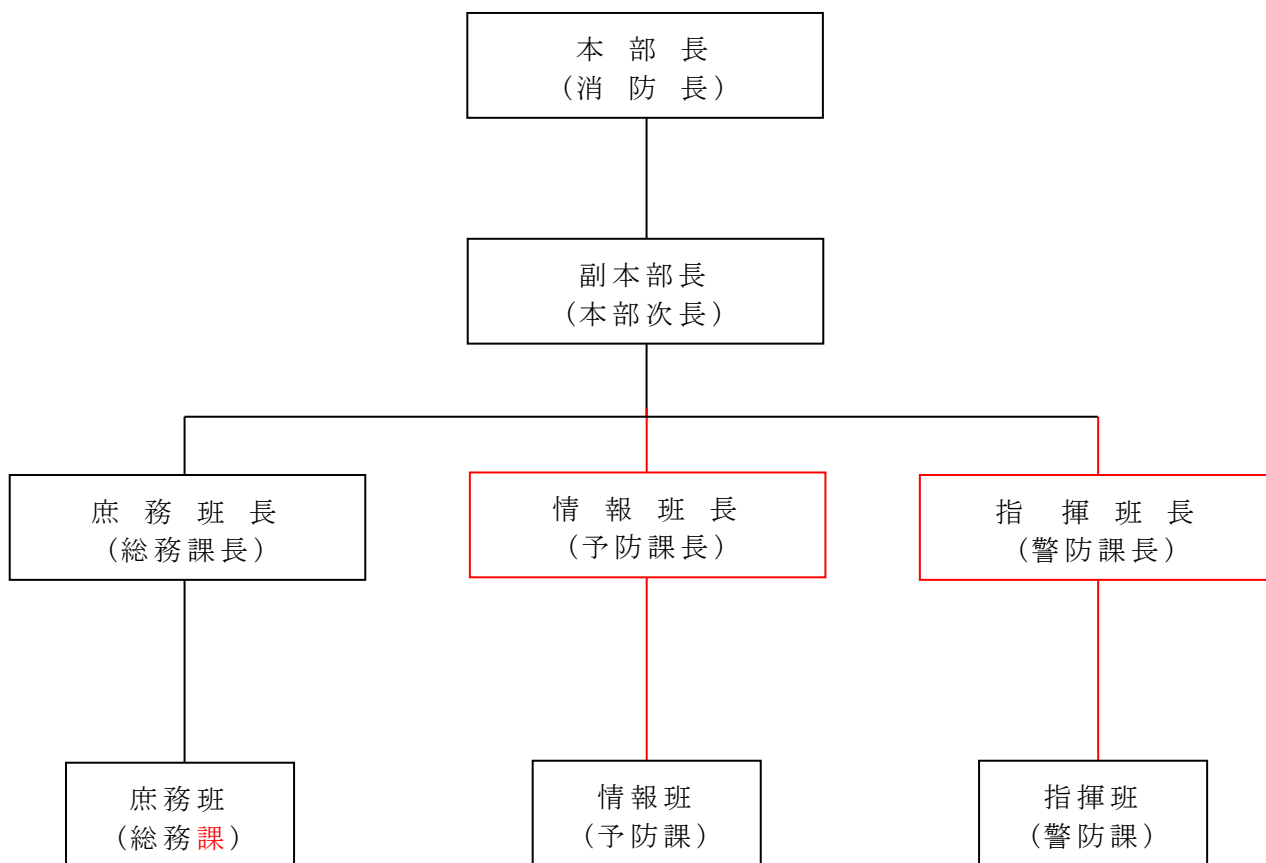
(1) 現有勢力

	職員数	消 防 ポ ン プ 等 現 有				備 考
		消防自動車	指揮車	高規格 救急車	その他	
消 防 本 部	20					
喜 多 方 署	41	5 救助工作車 災害支援車 含	3	3	2	その他は 連絡車
	北塩原分署	13	1	1	1	
	山都分署	13	1	1	1	
	西 会 津 署	19	2	2	2	

(2) 喜多方地方広域市町村圏組合消防機構図



(3) 警防本部組織編成及び任務



庶務班

- ◎ 主な任務
- 一 資機材等の物資調達に関すること。
 - 二 非常食糧・燃料等の調達に関すること。
 - 三 報道機関等の対応(報道統制を含む。)に関すること。
 - 四 その他各班に属さないこと。

情報班

- ◎ 主な任務
- 一 災害情報の収集に関すること。
 - 二 災害現場の広報に関すること。
 - 三 避難及び誘導に関すること。
 - 四 災害状況の調査及び収集に関すること。
 - 五 災害状況の即報に関すること。
 - 六 防火対象物・危険物施設等の災害措置に関すること。
 - 七 その他(NBC・劇物・毒物・有毒ガス等)消防活動上支障のあるものの措置に関すること。

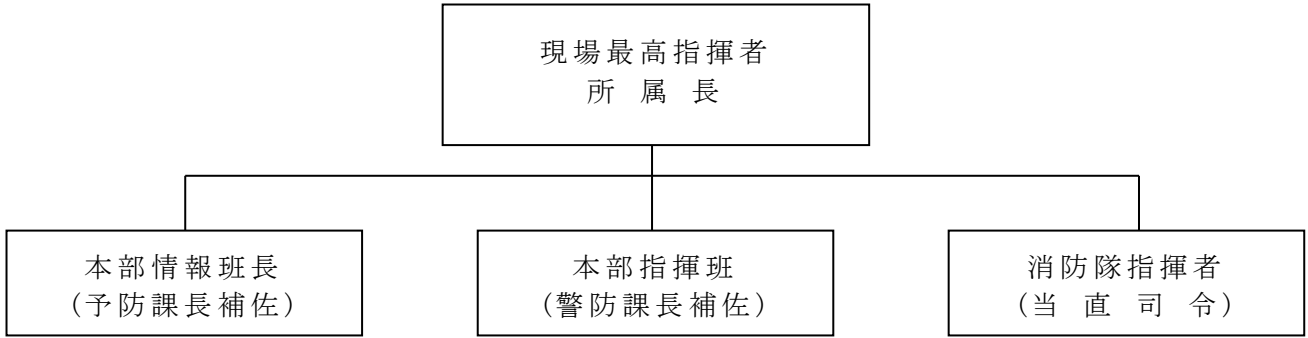
指揮班

- ◎ 主な任務
- 一 消防活動方針の決定に関すること。
 - 二 消防隊の指揮・安全管理及び統制に関すること。
 - 三 関係機関との連絡調整に関すること。
 - 四 避難指示の決定に関すること。
 - 五 延焼防止線の設定に関すること。
 - 六 消防機器の故障対策に関すること。
 - 七 消防通信の管理統制に関すること。
 - 八 現場指揮本部との災害情報の収集連絡に関すること。

本部長・副本部長

- ◎ 主な任務
- 一 警防本部の開設に関すること。
 - 二 警防本部の統制に関すること。
 - 三 副本部長は本部長を補佐し各班への指示伝達に関すること。
 - 四 副本部長は総括安全責任者としての任務に関すること。

(4) 現場指揮本部組織編成及び任務



- 情報班**
- ◎主な任務
- 一 災害情報の収集に関する事。
 - 二 災害現場の広報に関する事。
 - 三 避難及び誘導に関する事。
 - 四 災害状況の調査及び収集に関する事。
 - 五 火災・災害等の即報に関する事。
 - 六 防火対象物・危険物施設等の災害措置に関する事。
 - 七 その他(NBC・劇物・毒物・有毒ガス等)消防活動上支障のあるものの措置に関する事。

- 指揮班**
- ◎主な任務
- 一 災害情報及び対象物の実態把握に関する事。
 - 二 消防指令センターへの状況報告に関する事。
 - 三 消防隊の活動状況把握に関する事。
 - 四 現場最高指揮者の消防活動方針や指示事項の消防隊への伝達に関する事。
 - 五 災害現場周辺の地理水利状況の把握に関する事。
 - 六 所属消防隊員の安全管理に関する事。
 - 七 その他必要と認める事項。

- 現場最高指揮者**
- ◎主な任務
- 一 災害状況及び出動消防隊の把握に関する事。
 - 二 消防活動方針の決定に関する事。
 - 三 消防隊の統括指揮及び関係機関等の連絡、調整に関する事。
 - 四 消防隊の増強又は削減の決定に関する事。
 - 五 指揮体制の強化及び警防本部設置要請に関する事。
 - 六 警戒区域の設定に関する事。
 - 七 火勢鎮圧及び鎮火の確認に関する事。
 - 八 消防隊員等の安全管理の総括に関する事。
 - 九 消防通信の管理統制に関する事。
 - 十 その他必要と認める事項。

(5) 消防通信施設の現況

会津若松地方・喜多方地方消防通信指令センター

令和5年3月1日現在

機 器 名		数量	機 器 名		数量
指令装置	指令台	3 台	無停電電源装置	指令センター用	1 式
	制御処理装置	1 式		署所用	19 (7) 式
	ディスプレイ	6 台		直流電源装置(48V系)	1 式
	地図等検索装置	3 台		直流電源装置(12V系)	1 式
	地図用ディスプレイ	6 台		非常用発電機(指令センター)	1 式
	長時間録音装置	1 台		受配電設備(指令センター)	1 式
	非常用指令装置	1 台	電話交換機 (IP対応)	指令センター用交換機	1 式
	指令制御装置	1 式		本部用交換機(A)	1 式
	携帯・IP電話受信転送装置	1 式		署所用交換機(B)	1 台
	プリンタ	1 台		多機能電話機	22 (18) 台
	カラープリンタ	1 台		一般電話機	41 (37) 台
	スキャナ(A3対応)	1 台		V o I Pアダプタ	15 (3) 式
	署所端末装置	16 (4) 式	Eメール指令装置		1 式
	指令バックアップ用受令機	16 (4) 式	消防OAシステム	情報管理サーバ	2 (1) 式
指揮台	1 台	消防OA端末装置		38 (10) 式	
表示盤	車両運用表示盤	1 面	情報共有設備	プリンタ	24 (8) 式
	支援情報表示盤	1 面		情報共有サーバ	2 (1) 式
	多目的情報表示装置	1 式	共有情報表示装置	2 (1) 式	
	多目的情報表示盤	1 面	会津若松消防本部用	1 式	
	映像制御装置	1 式	喜多方消防本部用	1 式	
	車両運用表示盤(署所用A)	2 (1) 式	共有情報表示装置	11 (5) 式	
	車両運用表示盤(署所用B)	2 式	駆込み 通報装置	駆込み通報電話機	17 (4) 式
	車両運用表示盤(署所用C)	5 (3) 式		監視カメラ	33 (8) 式
指令伝送装置	指令情報装置	1 式	監視映像受信装置	1 式	
	指令情報装置(常備署所)	16 (4) 式	メール119受信装置(会津若松)	1 式	
	指令情報装置(市町村役場)	3 (3) 式	119FAX受信装置	1 式	
気象情報収集装置	気象情報収集装置	2 (1) 式	NET119受信装置		1 式
	気象用WEBサーバ	1 式	避雷設備	指令センター用	1 式
災害状況等自動案内装置	2 (1) 式	本部・署所用		16 (4) 式	
順次指令装置	2 (1) 式	消防用無線設備	遠隔制御装置	15 (8) 台	
音声合成装置	2 (1) 式		遠隔制御装置(局操)	9 (5) 台	
出動車両 運用管理装置	管理装置		1 式	無線基地局	9 (4) 基
	車両運用端末装置(Ⅲ型)		67 (16) 台	卓上型可搬無線装置	2 (1) 基
	車両運用端末装置(I型)		8 (8) 台	無線系統障害監視装置	2 (1) 式
システム監視装置	1 式	配線架		1 式	
統合型位置情報通知装置	1 式				

※ () 内は喜多方消防本部の数量

資料編

(6) 無線設備一覧表

令和5年3月1日現在

喜多方消防本部・喜多方消防署

台数	呼出名称	局の種別	設備(常置)場所	使用電波	出力(W)
1	きたしょうほんぶ	基地局	喜多方消防本部	活動波 1, 2, 3 主運用 4 統制波 1, 2, 3	10
2	きたしょうほんぶ 1	移動局	喜多方消防本部(卓上固定)	活動波 1, 2, 3 主運用 4, 1~3, 5~7 統制波 1, 2, 3	10
3	きたしょうほんぶ 2	〃	喜多方消防本部(卓上固定)	〃	10
4	きたしょうきたかた 1	〃	喜多方消防署(卓上固定)	〃	10
5	きたしょうセンター 1	〃	指令センター(卓上固定)	〃	10
6	きたかた 7 0	〃	喜多方消防本部(可搬型)	〃	10
7	きたかた 1 0	〃	喜多方消防署(可搬型)	〃	10
1	きたしょうりゅうがだけにし	基地局	龍ヶ嶽トンネル西通信機械室	統制波 1	5
2	きたしょうりゅうがだけひがし	〃	龍ヶ嶽トンネル東通信機械室	〃	5
1	きたかたしき 1	移動局	喜多方(車載・指揮車)	活動波 1, 2, 3 主運用 4, 1~3, 5~7 統制波 1, 2, 3	10
2	きたかたしき 2	〃	喜多方(車載・指揮車)	〃	10
3	きたかたしき 3	〃	喜多方(車載・指揮車)	〃	10
4	きたかたこうほう 1	〃	喜多方(車載・広報車)	〃	10
5	きたかたしえん 1	〃	喜多方(車載・支援車)	〃	10
6	きたかたきゅうじょ 1	〃	喜多方(車載・救工車)	〃	10
7	きたかたかがく 1	〃	喜多方(車載・化学車)	〃	10
8	きたかたポンプ 1	〃	喜多方(車載・ポンプ車)	〃	10
9	きたかたポンプ 2	〃	喜多方(車載・ポンプ車)	〃	10
10	きたかたきゅうきゅう 1	〃	喜多方(車載・救急車)	〃	10
11	きたかたきゅうきゅう 2	〃	喜多方(車載・救急車)	〃	10
12	きたかたきゅうきゅう 3	〃	喜多方(車載・救急車)	〃	10

台数	呼出名称	局の種別	設備(常置)場所	使用電波	出力(W)
1	きたかた 7 1	移動局	喜多方(携帯型・警防課)	活動波 1, 2, 3 主運用 4, 1~3, 5~7 統制波 1, 2, 3	5
2	きたかた 7 2	〃	喜多方(携帯型・指揮隊)	〃	5
3	きたかた 7 3	〃	喜多方(携帯型・指揮隊)	〃	5
4	きたかた 1 1	〃	喜多方(携帯型・署長)	〃	5
5	きたかた 1 2	〃	喜多方(携帯型・副署長)	〃	5
6	きたかた 2 1	〃	喜多方(携帯型・中隊長)	〃	5
7	きたかた 3 1	〃	喜多方(携帯型・小隊長)	〃	5
8	きたかた 3 2	〃	喜多方(携帯型・小隊長)	〃	5
9	きたかた 6 1	〃	喜多方(携帯型・救助隊長)	〃	5
1	きたかた 7 0 1	移動局	喜多方(署活系)	400MHz 1~17	1
2	きたかた 7 0 2	〃	〃	〃	1
3	きたかた 7 0 3	〃	〃	〃	1
4	きたかた 7 0 4	〃	〃	〃	1
5	きたかた 1 0 1	〃	〃	〃	1
6	きたかた 1 0 2	〃	〃	〃	1
7	きたかた 2 0 1	〃	〃	〃	1
8	きたかた 3 0 1	〃	〃	〃	1
9	きたかた 3 0 2	〃	〃	〃	1
10	きたかた 4 0 1	〃	〃	〃	1
11	きたかた 4 0 2	〃	〃	〃	1
12	きたかた 5 0 1	〃	〃	〃	1
13	きたかた 5 0 2	〃	〃	〃	1
14	きたかた 5 0 3	〃	〃	〃	1
15	きたかた 5 0 4	〃	〃	〃	1
16	きたかた 5 0 5	〃	〃	〃	1
17	きたかた 5 0 6	〃	〃	〃	1
18	きたかた 6 0 1	〃	〃	〃	1
19	きたかた 6 0 2	〃	〃	〃	1
20	きたかた 6 0 3	〃	〃	〃	1
1	ぼうさいきたしょうしえん1	移動局	喜多方(車載・支援車)	新スプリアス 1	5
2	ぼうさいきたしょう 1	〃	喜多方(車載・救急車)	〃	5
3	ぼうさいきたしょうきゅうじょ1	〃	喜多方(車載・救工車)	〃	5
4	ぼうさいきたしょう 8 1	〃	喜多方(携帯型)	〃	5
5	ぼうさいきたしょう 8 2	〃	喜多方(携帯型)	〃	5
6	ぼうさいきたしょう 8 3	〃	喜多方(携帯型)	〃	5

資料編

北塩原分署

台数	呼出名称	局の種別	設備(常置)場所	使用電波	出力(W)
1	きたしょうきたしおばら	基地局	北塩原分署	活動波 1,2主運用 4	10
2	きたしょうきたしおばら1	移動局	北塩原分署(卓上固定)	活動波 1,2,3 主運用 4,1~3,5~7 統制波 1,2,3	10
3	きたしおばら10	〃	北塩原分署(可搬型)	〃	10
1	きたしおばらしき1	移動局	北塩原(車載・指揮車)	活動波 1,2,3 主運用 4,1~3,5~7 統制波 1,2,3	10
2	きたしおばらポンプ1	〃	北塩原(車載・ポンプ車)	〃	10
3	きたしおばらきゅうきゅう1	〃	北塩原(車載・救急車)	〃	10
1	きたしおばら11	移動局	北塩原(携帯型・分署長)	〃	5
2	きたしおばら31	〃	北塩原(携帯型・小隊長)	〃	5
3	きたしおばら32	〃	北塩原(携帯型・小隊長)	〃	5
1	きたしおばら101	移動局	北塩原(署活系)	400MHz 1~17	1
2	きたしおばら301	〃	〃	〃	1
3	きたしおばら401	〃	〃	〃	1
4	きたしおばら501	〃	〃	〃	1
5	きたしおばら502	〃	〃	〃	1
6	きたしおばら503	〃	〃	〃	1
1	ぼうさいきたしょうきた1	移動局	北塩原(車載・救急車)	新スプリアス 1	5
2	ぼうさいきたしょうきた81	〃	北塩原(携帯型)	〃	5

山都分署

台数	呼出名称	局の種別	設備(常置)場所	使用電波	出力(W)
1	きたしょうやまと	基地局	山都分署	活動波 1,2主運用 4	10
2	きたしょうやまと1	移動局	山都分署(卓上固定)	活動波 1,2,3 主運用 4,1~3,5~7 統制波 1,2,3	10
3	やまと10	〃	山都分署(可搬型)	〃	10
1	やまとしき1	移動局	山都(車載・指揮車)	活動波 1,2,3 主運用 4,1~3,5~7 統制波 1,2,3	10
2	やまとポンプ1	〃	山都(車載・ポンプ車)	〃	10
3	やまときゅうきゅう1	〃	山都(車載・救急車)	〃	10
1	やまと11	移動局	山都(携帯型・分署長)	〃	5
2	やまと31	〃	山都(携帯型・小隊長)	〃	5
3	やまと32	〃	山都(携帯型・小隊長)	〃	5
1	やまと101	移動局	山都(署活系)	400MHz 1~17	1
2	やまと301	〃	〃	〃	1
3	やまと401	〃	〃	〃	1
4	やまと501	〃	〃	〃	1
5	やまと502	〃	〃	〃	1
6	やまと503	〃	〃	〃	1
1	ぼうさいきたしょうやまと1	移動局	山都(車載・救急車)	新スプリアス 1	5
2	ぼうさいきたしょうやまと81	〃	山都(携帯型)	〃	5

西会津消防署

台数	呼出名称	局の種別	設備(常置)場所	使用電波	出力(W)
1	きたしょうにしあいづ	基地局	荒木基地局	活動波 1, 2 主運用 4 統制波 1, 2, 3	10
2	きたしょうにしあいづ 1	移動局	西会津消防署(卓上固定)	活動波 1, 2, 3 主運用 4, 1~3, 5~7 統制波 1, 2, 3	10
3	にしあいづ 1 0	〃	西会津消防署(可搬型)	〃	10
1	にしあいづしき 1	移動局	西会津(車載・指揮車)	活動波 1, 2, 3 主運用 4, 1~3, 5~7 統制波 1, 2, 3	10
2	にしあいづしき 2	〃	西会津(車載・指揮車)	〃	10
3	にしあいづすいそう 1	〃	西会津(車載・水槽車)	〃	10
4	にしあいづポンプ 1	〃	西会津(車載・ポンプ車)	〃	10
5	にしあいづきゅうきゅう 1	〃	西会津(車載・救急車)	〃	10
6	にしあいづきゅうきゅう 2	〃	西会津(車載・救急車)	〃	10
1	にしあいづ 1 1	移動局	西会津(携帯型・署長)	活動波 1, 2, 3 主運用 4, 1~3, 5~7 統制波 1, 2, 3	5
2	にしあいづ 1 2	〃	西会津(携帯型・副署長)	〃	5
3	にしあいづ 2 1	〃	西会津(携帯型・中隊長)	〃	5
4	にしあいづ 3 1	〃	西会津(携帯型・小隊長)	〃	5
5	にしあいづ 3 2	〃	西会津(携帯型・小隊長)	〃	5
1	にしあいづ 1 0 1	移動局	西会津(署活系)	400MHz 1~17	1
2	にしあいづ 2 0 1	〃	〃	〃	1
3	にしあいづ 3 0 1	〃	〃	〃	1
4	にしあいづ 3 0 2	〃	〃	〃	1
5	にしあいづ 4 0 1	〃	〃	〃	1
6	にしあいづ 4 0 2	〃	〃	〃	1
7	にしあいづ 5 0 1	〃	〃	〃	1
8	にしあいづ 5 0 2	〃	〃	〃	1
9	にしあいづ 5 0 3	〃	〃	〃	1
1	ぼうさいきたしょうにし 1	移動局	西会津(車載・救急車)	新スプリアス 1	5
2	ぼうさいきたしょうにし 8 1	〃	西会津(携帯型)	〃	5

様式第 1 号

			第 年	月	号 日
応援側市長村長 殿 被応援側市町村長名 被 応 援 側 火 災 通 報 書 本協定書第 8 条の規定により下記のとおり火災概況を報告します。					
火 災 種 別					
出 火 場 所	住 所 職 業 氏 名	男 女	歳	(元号)	年 月 日生
出 火 日 時	年 月 日 時 分頃				
鎮 火 日 時	年 月 日 時 分頃				
罹 災 世 帯		罹 災 人 員			
焼 損 程 度		損 害 額			
出 動 人 員	団員 一般	出 動 ポ ン プ 台 数	(自)	(小)	
死 傷 者 等 事 故 状 況					
参 考 事 項					

様式第2号～1

(消防本部用速報様式)

火 災 速 報						
火 災 種 別	1 建物	2 林野	3 車両	4 船舶	5 航空機	6 その他
出 火 場 所						
出 火 日 時	月 日 時 分	鎮 圧 日 時	月 日 時 分			
覚 知 日 時	月 日 時 分	鎮 火 日 時	月 日 時 分			
火元の業態・用途			火 元 者	氏 名		
事業所名 (代表者氏名)			責 任 者	生 年 月 日	年 月 日 歳	
り 災 世 帯	世 帯		り 災 人 員	男 女	人 人	計 人
出 火 箇 所			出 火 原 因			
死 者	男 女	人 人	計 人	負 傷 者	男 女	人 人
死者の生じた理由						
焼損棟数及び焼損面積	全 焼	住 家 棟 非住家 棟	m ² m ²	計 棟 m ²	合 計	棟 m ²
	半 焼	住 家 棟 非住家 棟	m ² m ²	計 棟 m ²		
	部分焼	住 家 棟 非住家 棟	m ² m ²	計 棟 m ²	焼 損 面 積	(林野 a)
損 害 額	住 家 千円	(概算)		内 容 物	千円 (概算)	
	非住家 千円			合 計	千円	
消防活動状況	消防署 (自)	台	そ の 他 参 考 事 項			
	(自)	台				
	消防団 (小)	台				
	その他	台				
救 急・救 助 活 動 状 況						
当 時 の 気 象 状 況	天候 () 風向 () 風速 (m) 湿度 (%)		温度 (°C) 時現在			

※1 損害額算出は火災報告取扱要領によること。

2 特殊建築物等(公共建物)については1,000平方メートル以上をもって対象とする。

様式第2号～2

(消 防 本 部 用 速 報 様 式)

り 災 番 号	氏 名	住 所	職 業	用 途	焼 損 程 度	焼 損 面 積	家族構成	
							男	女

8 災害情報連絡順位表

令和5年3月1日現在

順位	職名	市の職名
1	本部長	市長
2	副本部長	副市長
3	教育長	教育長
4	企画政策部長	企画政策部長
5	総務部長	総務部長
6	市民部長	市民部長
7	保健福祉部長	保健福祉部長
8	産業部長	産業部長
9	建設部長	建設部長
10	熱塩加納総合支所長	熱塩加納総合支所長
11	塩川総合支所長	塩川総合支所長
12	山都総合支所長	山都総合支所長
13	高郷総合支所長	高郷総合支所長
14	会計管理者	会計管理者
15	教育部長	教育部長
16	議会事務局長	議会事務局長

○ 広域消防関係

令和5年3月1日現在

順位	職名
1	広域消防本部消防長
2	広域消防本部次長
3	広域消防本部警防課長
4	広域消防本部予防課長
5	広域消防本部総務課長
6	喜多方消防署長
7	喜多方消防署山都分署長
8	広域消防本部警防課長補佐（警防）
9	広域消防本部警防課長補佐（指令センター）
10	広域消防本部予防課長補佐
11	広域消防本部総務課長補佐
12	広域消防本部救急救助係長
13	広域消防本部危険物係長
14	広域消防本部財政係長
15	喜多方消防署第一当直長
16	喜多方消防署第二当直長

○ 喜多方市消防団関係

令和5年3月1日現在

順位	職名					
		第一支団 (喜多方)	第二支団 (熱塩加納)	第三支団 (塩川)	第四支団 (山都)	第五支団 (高郷)
1	団長	支団長	支団長	支団長	支団長	支団長
2	副団長	副支団長	副支団長	副支団長	副支団長	副支団長
3		訓練副本部長	副支団長	副支団長	副支団長	副支団長
4		訓練分団長	訓練分団長	訓練分団長	訓練本部長	総務副本部長
5		技術分団長	技術副本部長	技術副本部長	訓練分団長	訓練副本部長
6		第一分団長	第一分団長	第一分団長	第一分団長	第一分団長
7		第二分団長	第二分団長	第二分団長	第二分団長	第二分団長
8		第三分団長		第三分団長		
9		第四分団長		第四分団長		
10		第五分団長				
11		第六分団長				
12		第七分団長				
13		第八分団長				

9 被害状況報告書 (一般関係)

被害状況報告書											
(一般被害状況)											
災害の種類											
災害の発生場所		喜多方市									
災害の発生年月日		年 月 日 時									
報告の时限		日時現在		受信時刻		時 分					
発信者				受信者							
発信担当者				受信担当者							
人的被害	死者		人		住家の被害	世帯数及び人員	半壊及び半焼		世帯 人員		
	行方不明		人				一部破損		世帯 人員		
	負傷	重症		人			床上浸水		世帯 人員		
		軽傷		人			床下浸水		世帯 人員		
		小計		人							
計		人									
住家の被害	棟数	全壊全焼流失		棟		非住家被害	全焼、全壊、流失		棟		
		半壊及び半焼		棟			半壊及び半焼		棟		
		一部破損		棟			一部破損		棟		
		床上浸水		棟							
		床下浸水		棟							
全焼全壊及び流失		世帯 人員		世帯 人		被害総額		千円 人			
消防団出動人員		人									
応急措置、状況、その他											

被害状況報告書（公衆衛生、環境衛生関係）

被 害 状 況 報 告 書				
				(公衆衛生関係)
				(環境衛生関係)
災 害 の 種 類				
災 害 の 発 生 場 所		喜多方市		
災 害 の 発 生 年 月 日		年 月 日 時		
報 告 の 時 限		日 時現在	受 信 時 刻	時 分
発 信 者				受 信 者
発 信 担 当 者				受 信 担 当 者
ア	被 害 戸 数	全 壊		戸
イ		半 壊		戸
ウ		床 上 浸 水		戸
エ		床 下 浸 水		戸
オ	り 災 人 口			人
カ	赤発 痢生 患者 数	真 性		人
キ		擬 似		人
ク		保 菌		人
ケ		死 者		人
区 分		単 位	数 量	被 害 額
コ	公 衆 衛 生 施 設	上 水 道		千円
サ		簡 易 水 道		
シ		し 尿 浄 化 槽		
ス		じ ん 芥 処 理 場		
セ		隔 離 病 舎		
ソ				
タ		計		
応 状 他 急 況、 措 そ 置、の				

被害状況報告書（農林水産業関係）

被害状況報告書								(農林水産業関係)	
災害の種類									
災害の発生場所			喜多方市						
災害の発生日			年		月		日		時
報告の期限			日		時現在		受信時刻		時分
発信者					受信者				
発信担当者					受信担当者				
区分			件数		数量		被害額(千円)		
ア	農地	田	流失埋没						
イ			冠水						
ウ		畑	流失埋没						
エ			冠水						
オ		(再掲)	果樹園						
カ			桑園						
キ									
ク	小	計							
区分			流失埋没	土砂流入	冠水	浸水	その他	計(ha) 被害額(千円)	
ケ	農作物等	主要食料農作物							
コ		そ 菜 類							
サ		果 樹							
シ		葉 た ば こ							
ス									
セ									
ソ		小 計							

資料編

区		分	件 数	数 量	被 害 額 (千円)
タ	家畜				
チ					
ツ	水産関係	漁 船			
テ		漁 具			
ト		生産施設			
ナ		その他の施設			
ニ		水 産			
ヌ					
ネ		小 計			
ノ		林業関係	林 道		
ハ	林 産 物				
ヒ	林業施設				
フ					
ヘ	小 計				
ホ	治山関係	崩 壊			
マ		地 す べ り			
ミ		治山施設			
ム					
メ		小 計			
モ	農業用施設関係	溜 池			
ヤ		頭 首 工			
イ		水 路			
ユ		堤 と う			
エ		道 路			
ヨ		橋 り よ う			
ラ		揚 水 機			
リ					
ル					
レ		小 計			
応急措置、状況 その他					

被害状況報告書 (商工関係)

被害状況報告書			
(商工関係)			
災害の種類			
災害の発生場所		喜多方市	
災害の発生年月日		年 月 日 時	
報告の时限		日 時現在	受信時刻 時 分
発信者		受信者	
発信担当者		受信担当者	
区分		件数	被害額 (千円)
ア	鉱業		
イ	工業		
ウ	商業		
エ			
オ	計		
応急措置、 状況、 その他			

被害状況報告書（土木関係）

被害状況報告書							
（土木関係）							
災害の種類							
災害の発生場所		喜多方市					
災害の発生年月日		年 月 日 時					
報告の时限		日 時現在		受信時刻		時 分	
発信者				受信者			
発信担当者				受信担当者			
区分		県 工 事		市 町 村 工 事		計	
		箇所	被害額(千円)	箇所	被害額(千円)	箇所	被害額(千円)
ア	河 川						
イ	砂 防						
ウ	道 路						
エ	橋 り よ う						
オ	公 園 施 設						
カ	水 路						
キ							
ク							
ケ	計						
応急措置、 状況、 その他							

被害状況報告書（教育関係）

被害状況報告書				
（教育関係）				
災害の種類				
災害の発生場所		喜多方市		
災害の発生年月日		年 月 日 時		
報告の时限		日 時現在	受信時刻	時 分
発 信 者		受 信 者		
発 信 担 当 者		受信担当者		
区 分		単 位	数 量	被害額（千円）
ア	高等学校			
イ	中学校			
ウ	小学校			
エ				
オ	小 計			
カ	社会教育施設			
キ	文化財			
ク				
ケ	計			
応急措置、 状況、 その他				

被害状況報告書（その他）

被害状況報告書				
(その他)				
災害の種類				
災害の発生場所	喜多方市			
災害の発生年月日	年 月 日 時			
報告の时限	日 時現在	受信時刻	時 分	
発信者			受信者	
発信担当者			受信担当者	
区分	単	位	数	被害額（千円）
ア				
イ				
ウ				
エ				
オ				
カ				
キ				
ク				
ケ				
応急措置、 状況、 その他				

10 避難所・避難場所一覧表

○洪水（氾濫）・崖崩れ（土石流）の場合（一次避難場所（指定緊急避難場所））

No. 1

施設名	所在地	電話番号	収容可能 人数	洪水 (氾濫)	崖崩れ (土石流)	備考
第一小学校 体育館	字水上 6868	22-2103	210	×	○	浸水想定 最大 3 m
第二小学校 体育館	字六百苺 7373	22-0465	388	×	○	浸水想定 最大 3 m
松山小学校 体育館	松山町村松字大坪 1943-1	22-0390	142	○	○	
上三宮小学校 体育館	上三宮町上三宮字下 松原 2561-1	22-0904	114	×	○	浸水想定 最大 3 m
第三小学校 体育館	岩月町喜多方字林崎 591-1	22-0645	105	○	○	浸水想定 最大 50cm
関柴小学校 体育館	関柴町三津井字下政 所 850	22-1221	103	○	○	
熊倉小学校 体育館	熊倉町熊倉字クネ添 1433	22-1809	105	○※	○	浸水想定 最大 50cm
豊川小学校 体育館	豊川町一井字八百苺 688	22-0599	128	×	○	浸水想定 最大 50cm
慶徳小学校 体育館	慶徳町豊岡字今町 381	22-1903	129	○	○	
第一中学校 体育館	字谷地田上 7573	22-0274	401	○※	○	浸水想定 最大 50cm
第二中学校 体育館	字常盤台 25	22-0799	433	○※	○	浸水想定 最大 50cm
第三中学校 体育館	字南原 3475	22-5121	223	○	○	
喜多方高校 体育館	字桜ガ丘 1-129	22-0174	663	×	○	浸水想定 最大 3 m

※収容可能人数：床面積×0.7(建物内で居住できる割合)÷2.1㎡(一人当たり面積)

施設名	所在地	電話番号	収容可能 人数	洪水 (氾濫)	崖崩れ (土石流)	備考
喜多方桐桜高校 体育館	豊川町米室字高吉 4344-5	22-1230	611	×	○	浸水想定 最大 50cm
喜多方市勤労青 少年ホーム	字舞台田 3119-1	22-1403	105	○※	○	浸水想定 最大 50cm
喜多方市勤労青少 年体育センター	字舞台田 3119-1	22-1403	137	○※	○	浸水想定 最大 50cm
喜多方プラザ文 化センター	字押切二丁目 1	24-4611	276	×	○	浸水想定 最大 3 m
喜多方市総合 福祉センター	字上江 3646-1	23-3231	148	○	○	
押切川公園 体育館	字押切一丁目 86	23-0771	688	×	○	浸水想定 最大 3 m
喜多方市武道館	字舞台田 3119-9	22-1403	128	○※	○	浸水想定 最大 50cm
岩月夢想館	岩月町宮津字東原 4843-1	22-132	153	○	○	
松山公民館	松山町村松字桜清水 1974	22-0644	54	○	○	
上三宮遊樹館	上三宮町上三宮字下 松原 2559-1	22-0912	66	×	○	浸水想定 最大 3 m
岩月交遊館	岩月町宮津字東原 4843-1	22-1324	66	○	○	
関柴公民館	関柴町平林字政所 1601-2	23-1614	49	○	○	
熊倉公民館	熊倉町熊倉字壇ノ前 1511	22-1801	54	○※	○	浸水想定 最大 50cm
慶徳ふれあい館	慶徳町豊岡字本町 2790-2	22-1901	66	○	○	
豊川公民館	豊川町一井字間々ノ 上 676-5	22-0266	64	○※	○	浸水想定 最大 50cm

※収容可能人数：床面積×0.7(建物内で居住できる割合)÷2.1㎡(一人当たり面積)

○洪水（氾濫）・崖崩れ（土石流）の場合（一次避難場所（指定緊急避難場所））

No. 3

施設名	所在地	電話番号	収容可能 人数	洪水 (氾濫)	崖崩れ (土石流)	備考
熱塩小学校 体育館	熱塩加納町山田字堂 ノ下甲 1613	36-2022	98	×	○	浸水想定 最大 3 m
加納小学校 体育館	熱塩加納町加納字西 土合甲 1325	36-2505	121	○	○	
会北中学校 体育館	熱塩加納町米岡字下 台乙 839	36-2038	245	○	○	
熱塩加納体育館	熱塩加納町相田字大 森 5000	36-2117	463	○	○	
塩川小学校 体育館	塩川町字東栄町 2- 1-1	27-2049	175	×	○	浸水想定 最大 10m
堂島小学校 体育館	塩川町四奈川字西鑑 召 2076-1	27-3223	173	○※	○	浸水想定 最大 50cm
姥堂小学校 体育館	塩川町小府根字曾谷 田 151-1	27-3357	118	○	○	
駒形小学校 体育館	塩川町中屋沢字竹屋 丙 32-1	27-3222	163	○	○	
塩川中学校 体育館	塩川町字高道 1551	27-2021	284	×	○	浸水想定 最大 3 m
塩川体育館	塩川町字東岡 320-1	27-4174	499	×	○	浸水想定 最大 3 m
塩川公民館	塩川町字東岡 320-1	27-4174	191	×	○	浸水想定 最大 3 m
堂島地区公民館	塩川町四奈川字前田 丙 574	27-2362	53	○※	○	浸水想定 最大 50cm
姥堂地区公民館	塩川町新江木字橋本 前田 6-1	27-4106	39	○※	○	浸水想定 最大 50cm
駒形地区公民館	塩川町中屋沢字竹の 花 1372-1	27-8515	81	○	○	

※収容可能人数：床面積×0.7(建物内で居住できる割合)÷2.1㎡(一人当たり面積)

施設名	所在地	電話番号	収容可能 人数	洪水 (氾濫)	崖崩れ (土石流)	備考
塩川保健福祉センター「いきいきセンター」	塩川町字身神 300-1	28-1251	279	×	○	浸水想定 最大 3 m
ふるさと会館	塩川町字身神 300-7		86	×	○	浸水想定 最大 5 m
山都小学校 体育館	山都町字上ノ原道西 905-2	38-2013	175	○	○	
山都中学校 体育館	山都町字上ノ原道西 875	38-2056	269	○	○	
耶麻農業高校 体育館	山都町字上ノ山平 4299-1	38-2018	316	○	○	
山都体育館	山都町字広中新田 1165	38-2393	339	○	○	
山都開発 センター	山都町字葎田 960	38-2053	198	○	○	
山都保健 センター	山都町字広中新田 1176	38-3821	55	○	○	
高郷小学校 体育館	高郷町上郷字堀田戊 287	0241- 44-2127	209	○	○	
高郷中学校 体育館	高郷町上郷字中平 94	0241- 44-2162	173	○	○	
高郷中学校 寄宿舎	高郷町上郷字廻戸丁 432-3	0241- 44-2129	76	○	○	
高郷公民館	高郷町上郷字天神後 戊 417	0241- 44-2263	118	○	○	
高郷体育館	高郷町夏井字菅沼 3691-1	0241- 44-2400	369	○	○	
カイギョウランド たかさと	高郷町西羽賀字和尚 堂 3163	0241- 44-2024	262	○	○	

※収容可能人数：床面積×0.7(建物内で居住できる割合)÷2.1㎡(一人当たり面積)

○地震の場合(指定緊急避難場所)

・一次避難場所

※地震発生直後、火事や余震による危険がある場合、避難者が一時的に避難する為の場所。 No. 1

施設名	所在地	電話番号	収容可能 人数	地震	備考
第一小学校校庭	字水上 6868	22-2103	5,975	○	
第二小学校校庭	字六百苺 7373	22-0465	5,161	○	
松山小学校校庭	松山町村松字大坪 1943-1	22-0390	6,309	○	
上三宮小学校校庭	上三宮町上三宮字下 松原 2561-1	22-0904	5,584	○	
第三小学校校庭	岩月町喜多方字林崎 591-1	22-0645	3,950	○	
関柴小学校校庭	関柴町三津井字下政 所 850	22-1221	4,705	○	
熊倉小学校校庭	熊倉町熊倉字クネ添 1433	22-1809	2,848	○	
豊川小学校校庭	豊川町一井字八百苺 688	22-0599	3,230	○	
慶徳小学校校庭	慶徳町豊岡字今町 381	22-1903	3,978	○	
第一中学校校庭	字谷地田上 7573	22-0274	8,256	○	
第二中学校校庭	字常盤台 25	22-0799	7,102	○	
第三中学校校庭	字南原 3475	22-5121	7,480	○	
喜多方高校校庭	字桜ガ丘 1-129	22-0174	9,870	○	
喜多方桐桜高校校庭	豊川町米室字高吉 4344-5	22-1230	8,240	○	

※収容可能人数：面積÷2.1㎡(一人当たり面積)

資料編

○地震の場合(指定緊急避難場所)

・一次避難場所

※地震発生直後、火事や余震による危険がある場合、避難者が一時的に避難する為の場所。 No. 2

施設名	所在地	電話番号	収容可能 人数	地震	備考
熱塩小学校校庭	熱塩加納町山田字堂ノ下甲 1613	36-2022	3,296	○	
加納小学校校庭	熱塩加納町加納字西土合甲 1325	36-2505	3,896	○	
会北中学校校庭	熱塩加納町米岡字下台乙 839	36-2038	6,952	○	
塩川小学校校庭	塩川町字東栄町 2-1-1	27-2049	2,280	○	
堂島小学校校庭	塩川町四奈川字西鎧召 2076-1	27-3223	2,395	○	
姥堂小学校校庭	塩川町小府根字曾谷田 151-1	27-3357	2,453	○	
駒形小学校校庭	塩川町中屋沢字竹屋丙 32-1	27-3222	1,439	○	
塩川中学校校庭	塩川町字高道 1551	27-2021	6,058	○	
山都小学校校庭	山都町字上ノ原道西 905-2	38-2013	3,510	○	
山都中学校校庭	山都町字上ノ原道西 875	38-2056	5,550	○	
耶麻農業高校校庭	山都町字上ノ山平 4299-1	38-2018	6,714	○	
旧山都第二小学校 (現ハッピーランド あいかわ)校庭	山都町相川字鶴巻田甲 978-1	38-3900	3,830	○	
旧山都第三小学校 校庭	山都町一ノ木字中在家乙 1722	38-3811	3,376	○	
高郷小学校校庭	高郷町上郷字堀田戊 287	0241- 44-2127	2,937	○	
高郷中学校校庭	高郷町上郷字中平 94	0241- 44-2162	10,214	○	

※収容可能人数：面積÷2.1 m²(一人当たり面積)

○地震の場合(指定緊急避難場所)

・一次避難場所

※地震発生直後、火事や余震による危険がある場合、避難者が一時的に避難する為の場所。 No. 3

施設名	所在地	電話番号	収容可能 人数	地震	備考
喜多方市ひばりが丘 球場	岩月町喜多方字北山 ノ神 244	23-0771	4,380	○	
東町公園	字蒔田 3104	24-5240	5,285	○	
経壇公園	字経壇 72	24-5240	1,904	○	
花園公園	字花園 11	24-5240	904	○	
天満公園	字北原 8810-1	24-5240	1,571	○	
桜壇公園	字桜ガ丘 1 丁目 70	24-5240	619	○	
桜ガ丘公園	字桜ガ丘 2 丁目 104	24-5240	3,190	○	
常盤台公園	字常盤台 26	24-5240	761	○	
御清水公園	字御清水東 7238-3	24-5240	809	○	
北町公園	字北町上 119	24-5240	619	○	
さつきが丘公園	字さつきが丘 59	24-5240	1,380	○	
上三宮公園	上三宮町上三宮字籬 山 758-3	24-5240	523	○	
西四ツ谷公園	字西四ツ谷 116	24-5240	761	○	
大荒井公園	字大荒井 15	24-5240	476	○	
西四ツ谷南公園	字西四ツ谷 362	24-5240	1,285	○	
権現森公園	熊倉町都字輪具丙 841-3	24-5240	2,428	○	
上高額公園	関柴町上高額字西村 1143-1	24-5240	1,666	○	
押切川公園スポーツ 広場	字押切 1 丁目 86	23-0771	55,238	○	
泡ノ巻公園	慶徳町山科字泡ノ巻 4781	24-5240	4,619	○	
熱塩加納運動場	熱塩加納町相田字大 森 5000	36-2117	9,472	○	
熱塩加納宮川公園	熱塩加納町宮川字若 宮地内	36-2114	2,857	○	
御殿場公園運動広場	塩川町御殿場四丁目 17	27-4174	31,428	○	

※収容可能人数：面積÷2.1 m²(一人当たり面積)

資料編

○地震の場合(指定緊急避難場所)

・一次避難場所

※地震発生直後、火事や余震による危険がある場合、避難者が一時的に避難する為の場所。 No. 4

施設名	所在地	電話番号	収容可能 人数	地震	備考
堂島公園	塩川町四奈川字前田 2157	27-2113	1,619	○	
中央公園	塩川町字東栄町一丁 目 11-1	27-2113	3,761	○	
山都森林スポーツ公園	山都町字三津合山 4021-2	22-1136	5,945	○	
高郷運動広場	高郷町夏井字菅沼 3691-1	0241- 44-2263	18,614	○	
高郷多目的広場	高郷町上郷字西海枝 34	0241- 44-2263	2,773	○	
昭和電工社宅跡地	豊川町米室字赤稲田 5461-1	22-1261	7,674	○	
昭和電工社宅跡地	豊川町米室字上川原 5430-2				

※収容可能人数：面積÷2.1 m²(一人当たり面積)

○地震の場合(指定緊急避難場所)

・避難場所

No. 1

施設名	所在地	電話番号	収容可能 人数	地震	備考
第一小学校体育館	字水上 6868	22-2103	210	○	
第二小学校体育館	字六百苺 7373	22-0465	388	○	
松山小学校体育館	松山町村松字大坪 1943-1	22-0390	142	○	
上三宮小学校体育館	上三宮町上三宮字下 松原 2561-1	22-0904	114	○	
第三小学校体育館	岩月町喜多方字林崎 591-1	22-0645	105	○	
関柴小学校体育館	関柴町三津井字下政 所 850	22-1221	103	○	
熊倉小学校体育館	熊倉町熊倉字クネ添 1433	22-1809	105	○	
豊川小学校体育館	豊川町一井字八百苺 688	22-0599	128	○	
慶徳小学校体育館	慶徳町豊岡字今町 381	22-1903	129	○	
第一中学校体育館	字谷地田上 7573	22-0274	401	○	
第二中学校体育館	字常盤台 25	22-0799	433	○	
第三中学校体育館	字南原 3475	22-5121	223	○	
喜多方高校体育館	字桜ガ丘 1-129	22-0174	663	○	
喜多方桐桜高校 体育館	豊川町米室字高吉 4344-5	22-1230	611	○	

※収容可能人数：床面積×0.7(建物内で居住できる割合)÷2.1㎡(一人当たり面積)

○地震の場合(指定緊急避難場所)

・避難場所

No. 2

施設名	所在地	電話番号	収容可能 人数	地震	備考
喜多方プラザ文化センター	字押切二丁目 1	24-4611	276	○	
喜多方市総合福祉センター	字上江 3646-1	23-3231	148	○	
押切川公園体育館	字押切一丁目 86	23-0771	688	○	
松山公民館	松山町村松字桜清水 1974	22-0644	54	○	
上三宮遊樹館	上三宮町上三宮字下 松原 2559-1	22-0912	66	○	
岩月交遊館	岩月町宮津字東原 4843-1	22-1324	66	○	
関柴公民館	関柴町平林字政所 1601-2	23-1614	49	○	
熊倉公民館	熊倉町熊倉字壇ノ前 1511	22-1801	54	○	
慶徳ふれあい館	慶徳町豊岡字本町 2790-2	22-1901	66	○	
豊川公民館	豊川町一井字間々ノ 上 676-5	22-0266	64	○	
熱塩小学校体育館	熱塩加納町山田字堂 ノ下甲 1613	36-2022	98	○	
加納小学校体育館	熱塩加納町加納字西 土合甲 1325	36-2505	121	○	
会北中学校体育館	熱塩加納町米岡字下 台乙 839	36-2038	245	○	
塩川小学校体育館	塩川町字東栄町 2- 1-1	27-2049	175	○	
堂島小学校体育館	塩川町四奈川字西鎧 召 2076-1	27-3223	173	○	

※収容可能人数：床面積×0.7(建物内で居住できる割合)÷2.1㎡(一人当たり面積)

○地震の場合(指定緊急避難場所)

・避難場所

No. 3

施設名	所在地	電話番号	収容可能 人数	地震	備考
姥堂小学校体育館	塩川町小府根字曾谷 田 151-1	27-3357	118	○	
駒形小学校体育館	塩川町中屋沢字竹屋 丙 32-1	27-3222	163	○	
塩川中学校体育館	塩川町字高道 1551	27-2021	284	○	
塩川体育館	塩川町字東岡 320-1	27-4174	499	○	
駒形地区公民館	塩川町中屋沢字竹の 花 1372-1	27-8515	81	○	
塩川保健福祉センタ ー「いきいきセンタ ー」	塩川町字身神 300-1	28-1251	279	○	
山都小学校体育館	山都町字上ノ原道西 905-2	38-2013	175	○	
山都中学校体育館	山都町字上ノ原道西 875	38-2056	269	○	
山都保健センター	山都町字広中新田 1176	38-3821	55	○	
高郷小学校体育館	高郷町上郷字堀田戊 287	0241- 44-2127	209	○	
高郷中学校体育館	高郷町上郷字中平 94	0241- 44-2162	173	○	
高郷体育館	高郷町夏井字菅沼 3691-1	0241- 44-2400	369	○	
カイギュウランド たかさと	高郷町西羽賀字和尚 堂 3163	0241- 44-2024	262	○	
まごころ斎苑会津 よつば	豊川町高堂太字免田 1075-2	22-3355	196	○	

※収容可能人数：床面積×0.7(建物内で居住できる割合)÷2.1㎡(一人当たり面積)

資料編

○指定避難所（避難した住民を多く収容できる、長期間滞在できる、想定される災害の影響が少ない避難所）

施設名	所在地	電話番号	収容可能人数	備考
第一中学校体育館	字谷地田上 7573	22-0274	401	浸水想定 最大 50 cm
第二中学校体育館	字常盤台 25	22-0799	433	浸水想定 最大 50 cm
第三中学校体育館	字南原 3475	22-5121	223	
押切川公園体育館 (洪水・浸水害を除く)	字押切一丁目 86	23-0771	688	浸水想定 最大 3 m
会北中学校体育館	熱塩加納町米岡字下台乙 839	36-2038	245	
熱塩加納体育館	熱塩加納町相田字大森 5000	36-2117	463	耐震化未了
塩川中学校体育館 (洪水・浸水害を除く)	塩川町字高道 1551	27-2021	175	浸水想定 最大 3 m
塩川体育館 (洪水・浸水害を除く)	塩川町字東岡 320-1	27-4174	499	浸水想定 最大 3 m
山都中学校体育館	山都町字上ノ原道西 875	38-2056	269	
山都体育館	山都町字広中新田 1165	38-2393	339	耐震化未了
高郷中学校体育館	高郷町上郷字中平 94	0241-44-2162	173	
高郷体育館	高郷町夏井字菅沼 3691-1	0241-44-2400	369	

※収容可能人数：床面積×0.7(建物内で居住できる割合)÷2.1 m²(一人当たり面積)

○福祉避難所

施設名	所在地	電話番号	収容 可能 人数	備考
喜多方市総合福祉センター	喜多方市字上江 3646-1	0241-23-3231	12	支援が必要な高齢者・障がい者・妊婦など
熱塩加納保健福祉センター 「夢の森」	喜多方市熱塩加納町米岡字下平乙 609	0241-36-3112	12	支援が必要な高齢者・障がい者・妊婦など
塩川保健福祉センター 「いきいきセンター」 (洪水・浸水害を除く)	喜多方市塩川町字身神 300-1	0241-27-3948	8	支援が必要な高齢者・障がい者・妊婦など 浸水想定 最大3m
過疎高齢者生活福祉センター 「しゃくなげホーム」	喜多方市山都町字北松ノ前 3144	0241-38-3100	4	支援が必要な高齢者・障がい者・妊婦など
高齢者生活福祉センター 「かたくり荘」	喜多方市高郷町揚津字袖山甲 3067-3	0241-44-7111	5	支援が必要な高齢者・障がい者・妊婦など ※接続道路が土砂災害警戒区域のため注意

○その他の避難場所等

- ・自家用車による一時避難場所（民間商業施設駐車場の災害時一時使用）

施設名	所在地	備考
株式会社ダイユーエイト喜多方店	喜多方市字台 3567	
コメリハード&グリーン喜多方店	喜多方市関柴町上高額字前田 18-1	

※市が避難指示等を発令し、自家用車避難場所として指定した場合に限る。

○宿泊施設の災害時における指定緊急避難場所又は指定避難所

施設名	所在地	備考
熱塩温泉旅館協同組合の組合員が所有する施設	喜多方市熱塩加納町	

※市が避難指示等を発令し、災害救助法等による避難所として指定した場合に限る。

1 1 避難状況

避難状況

避難指示					避難			備考
年月日時	集落 (町名)	世帯数	人員	避難予定場所	世帯数	人員	避難期間	
5. 3. 1 (13:05)	〇〇集落	15	73	〇〇小学校	14	70	9. 10-14:00 9. 11-17:00	自動車

1 2 避難所収容者名簿

避難所収容者名簿

〇〇避難所

氏名	住所	性別	年齢 生年月日	世帯主 続柄	世帯人員	避難所収容期間	
						入所年月日	退所年月日

1 3 避難所収容台帳

避難所収容台帳

責任者 認印	年月 日	収容人員	物品使用状況		記 事	備考
			品名	数量		
印	5. 3. 1	100人	ローソク	50本	3. 1 AM8 〇〇小学校 体育館を避難所として〇〇 が 責任者となる。 20世帯100人を収容	

1 4 避難所用物品受払簿

避難所用物品受払簿

品名	年月日	受入(購入)				摘要 (受入・ 払出先)	払出し 数量	残数量	備考
		単位	単価	金額	数量				
ローソク	5. 3. 1 3. 1 3. 1	本	8	800	100	〇〇商店 〇〇避難所 〇〇避難所	50 30	50 20	
	計								

1 5 避難所設置及び収容状況

避難所設置及び収容状況

避難所の名称	所在地	種別	開設期間	実員数	開設日数	延人数	備考
〇〇避難所	〇〇町〇〇字 〇〇	既存 建物	5.3.1 から 5.3.10 まで	人 50	日間 10	人 500	〇〇体 育館
〇〇避難所	〇〇町〇〇字 〇〇	野外 仮設	5.3.1 から 5.3.10 まで	100	10	1000	天幕利 用

1 6 避難所開設用施設及び器物借用簿

避難所開設用施設及び器物借用簿

名称	品名(施設)	数量	期間	1日当 借上費	金額	所有者(管理 者)氏 名	備考

1 7 避難所用消耗器材調達先

避難所用消耗器材調達先

商店名	責任者 氏名	電話	所在地	在庫場所	保有車両			品名	単価	即時調 達可能 数	備考
					大	中	小				

注 器物借上先については、本資料に準じて作成すること。

18 り災者救出状況記録及び修繕簿

り災者救出状況記録及び修繕簿

年 月日	救出 地区	救出 人員	救出用機械器具				修 繕				備 考
			名称	数 量	所有者 氏 名	金 額	故障 月日	故 障 の 概 要	修繕 月日	修 繕 費	
5.3. 1	〇〇 地区	10 人	ボート	2	〇〇〇〇	10,000	3.1	岩石に ふれ舟先 破損	3.10	3,000	

注 1 救出用機械器具は、借上費の有無償の別を問わず記入し、有償の場合のみ借上費を「金額」欄に記入する。

2 修繕の故障の内容は、故障の原因及び主な破損箇所を記入する。

19 り災者救出用機械器具燃料受払簿

り災者救出用機械用具燃料受払簿

品 名	年 月 日	購入先、払出先	受			払数量	残数量	備 考
			数量	単価	金額			
軽 油	5.3.1	〇〇石油KK 〇〇班	0 50	円 40	円 2,000	0 10	0 40	

20 炊出し給与簿

炊出し給与簿

喜多方市〇〇炊出場

給食年月日		給食数	実施場所	給食内容	備考
年月日	区分				
	朝				
	昼				
	夕				
計	朝				
	昼				
	夕				

責任者氏名

⑩

注 「給食内容」の欄は献立「にぎり飯、つけもの」「乾パン、牛乳」等と記入すること。

21 食料品現品給与簿

食料品現品給与簿

給年月日	給与人数	食数	給与物品内訳			受領者					備考
			米	乾パン	缶詰	住所	世帯主名 氏	家族数	受領印	避難先	
5.3.1	4人	24食	33.6k	—	8ヶ	字〇〇	春野秋男	5人	⑩		

2.2 炊出しその他による食品給与物品受払簿

炊出しその他による食品給与物品受払簿

品名	年月日	受 入 (購 入)				摘用受入(購入)	払出数量	残数量	備考
		単位	単価	金額	数量	払出し先			
精 米	5.3.1	kg	150	75,000円	500	〇〇米穀店 〇〇炊出し場	350	150	
	5.3.1								
	計								

2.3 炊出し用物品借用簿

炊出し用品借用簿

物 品	数 量	期 間	金 額	所有者氏名	使用炊出し所の名称	備考
釜	5	5.3.1~3.7 7日間	無 償	〇 〇 〇 〇	〇〇炊出し所	

2.4 世帯構成員別被害状況

世帯構成員別被害状況

年 月 日 時現在第 号

世帯構成員別 被害別	1人世帯	2人	3人	4人	5人	6人	7人	8人	9人	10人以上世帯	計	小学校	中学校
	全壊(焼)												
流 失													
半壊(焼)													
床上浸水													

注 全壊(焼)、流失及び、半壊(焼)、床上浸水別、大人、小人、及び男女別%を報告のこと。

25 救助物資購入（配分）計画表

救助物資購入（配分）計画表

喜多方市全壊（焼）分 夏

	1人世帯				2人世帯				3人世帯				計	備考	
	(基準額) 15,700円				(基準額) 20,100円				(基準額) 29,600円						
	数量	世帯数	所要数	金額	数量	世帯数	所要数	金額	数量	世帯数	所要数	金額			世帯数
1,000	1	2	2	2,000	1	4	4	4,000	1	30	30	30,000	40	77	7,700
2,000	1	2	2	4,000	1	4	4	8,000	2	30	60	120,000	40	100	200,000
500	1	2	2	1,000	2	4	8	4,000	3	30	90	45,000	40	150	75,000
計	10	2		10,000	12	4		25,000	16	30		255,000			425,500

注 1 本表は、全壊（焼）、流失、半壊（焼）床上浸水世帯に分けて作成すること。

2 「品名」欄は寝具被服、生活必需品の順に記入のこと。

26 救助物資受払簿

救助物資受払簿

品目	年月日	受入数量	摘要	支払数量	残	品目	月日	受入数量	摘要	支払数量	残	
毛布	5.3.1	500	市〇〇課より			大人パンツ						
	5.3.1		〇〇避難所	400	100							
	5.3.2	160	〇〇商店		260							
大メリヤス上					小人パンツ							

27 救助物資給与受領簿

救助物資給与受領簿

り災台帳番号		住家被災区分		世帯人員		人	
災害救助用物資として、下記内訳のとおり受領しました。							
年 月 日							
住所							
氏名							
⑨							
給与月日	品名	数量	備考	給与月日	品名	数量	備考
3月1日	毛布	6		月日	やかん	1	
〃	大人メリヤス上	2			バケツ大・小	1	
	〃下				洗面器	1	

28 飲料水供給記録簿

飲料水供給記録簿

供給年月日	供給地区	供給水量	対象人員	給水用機械器具		所有者(管理者)氏名	金額	備考
				名称	数量			
5.3.1	〇〇地区	ℓ	500	ろ水器	2	(市産業部)	円	(記録事項記入のこと。)
	〇〇地区		300	給水車	1			
				360ℓ布製タンク	2	〇〇〇〇	300	
				360ℓ水槽	1	〇〇〇〇	300	

- (注) 1 「対象人員」欄の人員数は、概数で記入して差支えない。
 2 給水用機械器具は、借上費の有無償の別を問わず記入するものとし、有償による場合にのみ「金額」欄に借入額を記入すること。

29 給水用機械器具燃料及び浄水用薬品資材受払簿

給水用機械器具燃料及び浄水用薬品資材受払簿

品名	ガソリン	単位呼称	リットル			
年月日	摘要	受	払	残	備考	
5.3.1	〇〇〇石油店 給水車 タンク車	50	8 10	42 32	@124 6,200円	
	計	50 (6,200円)	45 (1,575)	5 (175円)		

- (注) 1 「摘要」欄に購入先又は受入先及び払出を記入すること。
 2 「備考」欄に購入単価及び購入金額を記入しておくこと。
 3 最終行欄に、受、払、残の計及びそれぞれの金額を明らかにしておく。

30 給水用機械器具修繕簿

給水用機械器具修繕簿

給水用機械器具の名称	所有者 (管理者) 氏名	故障 年月日	故障の概要	修繕 年月日	修繕費	備考
給水車	(市土木部)	5.3.1	〇〇へ向かう途中フロントスプリング 他	5.3.1	7,600円	

注 「故障の概要」欄には、故障の原因及び主な故障箇所を記入すること。

3 1 応急仮設住宅入居該当者調

応急仮設住宅入居該当者調

番号	り災台帳番号	氏名	職業	住所	家族人員		生活程度	備考
					人員数	左の内可働力者		
1							上中下 保護世帯	
2								
3								

3 2 応急仮設住宅該当対象者選定調書

応急仮設住宅該当

対象者選定調書書

(住宅の応急修理施行)

り災台帳番号								
学区名	地区(集落)名		対象者住所		氏名			
調査員 調査事項	資産の状況	動産 不動産			職業			
	り災の概要				家庭の概要			
地区(集落) 代表意見								
民生委員 意見								
調査員総合 意見								
要施行	有・無	調査員						印

3 3 応急仮設住宅入居者台帳

応急仮設住宅入居者台帳

応急 仮設 住宅 番号	住 所	世 帯 主 氏 名	家 族 数	入居年月日	敷地区分	摘 要
1	字 ○ ○	甲山太郎	5 人	5. 3. 1	市有地	5. 3. 20 居室 ○㎡増築許可
2	字 ○ ○	乙山次郎	6 人	同	市有地	5. 3. 20 公営住宅入 居現在空室
3	字 ○ ○	丙野三郎	3 人	5. 3. 5	私有地 (㎡年月)	

- (注) 1 「応急仮設住宅番号」欄は、応急仮設住宅に対する番号とし、なお、参考として、設置箇所を明らかにした簡単な図面を作成し、添付しておくこと。
- 2 「住所」欄は、災前の住所を記入すること。
- 3 「家族数」欄は、入居時における世帯主を含めての人員を記入すること。
- 4 「敷地区分」欄は、公私有別とし、有無償の別をも明らかにしておくこと。
- 5 「摘要」欄には、入居後における経過を明らかにしておくこと。

3 4 住宅応急修理記録簿

住宅応急修理記録簿

住 所	世 帯 主 氏 名	職 業	家 族 数	修理箇所 概 要	修理着工 年 月 日	修理完成 年 月 日	備 考
○○町○○ 番地	○○○○	小売商	5 人	屋 根 壁 炊 事 場 便 所	5. 3. 10	5. 3. 20	18, 500 円
○○町○○ 番地	○○○○	商	5 人	屋 根 居 室 床 便 所	5. 3. 10	5. 3. 20	20, 000 円 修理費 22, 000 円

3 5 喜多方市所在医療取扱代表機関及び救急告示医療機関名等

(1) 医療取扱代表機関

代表機関名	電話番号	事務所の所在地
喜多方医師会	22-1219	桜が丘1-149-2
耶麻歯科医師会	22-0154	字寺町南5014
会津薬剤師会喜多方支部	21-1159	松山町鳥見山字川原田3904-1

(2) 救急告示医療機関

医療機関名	電話番号	住所
有隣病院	24-5021	松山町村松字北原3634-1
小野病院	22-0414	字沼田6994

(3) 救急協力病院（診療所）

救急協力病院	電話番号	住所
佐原病院	22-5321	字永久7689-1

3 6 医療救護班編成及び活動記録

医療救護班編成及び活動記録

期間	市名	診療患者数	死体検案数	班の編成	班長職氏名	備考
年月日から 年月日まで 日間	喜多方市	内科名 外科名		医師3 薬剤師1 看護師5	病院 甲野乙一	

3 7 医薬品衛生材料受払簿

医薬品衛生材料受払簿

品名	ほう帯	単位呼称	平方米			
年月日	摘要		受	払	残	備考
5.3.1	〇〇薬品KK 〇〇病院救護班		10	3	7	@150 1,500円
計			20 (3,000 円)	15 (2,250 円)	5 (750 円)	

注 「備考」欄に購入単価及び購入金額を記入しておくこと。

3 8 応急医療対策班出動編成表

応急医療対策班出動編成表

職名	氏名	期日	自 年 月 日 時 分 至 年 月 日 時 分					
			場 所					
班 長								
班 員								

3 9 医療救護班診療記録簿

救護班診療記録簿

年月日	市名	患者氏名	年齢	病名	措置概要	備考
5.3.1	喜多方市	〇〇〇〇	35	〇 〇		

4 0 医療救護班医薬品衛生材料使用簿

医療救護班医薬品衛生材料使用簿

班長医師氏名

㊞

医薬品衛生材料品名	単位 呼称	単 価	摘 要	受	払	残	備 考
カンポリジン 20%サイアジン 5c	A	円 15	県厚生部	12	8	4	120 円
c	A	55		24	12	12	660 円
ロートエクス 散	g	50		100	20	80	10 円
ほう 帯	m ²	150		3	2	1	300 円

注 本簿は救護業務従事期間中における品目ごとの使用状況を明らかにするものであること。

4 1 病院医療実施状況

病院診療所医療実施状況

市 名	診療機関名	診療期間	診療人員		診療報酬 点 数	金 額	備 考
			入院	通院			
喜 多 方 市	〇 〇 病 院	5.3.1 5 日間 3.5	20	—	1,620	16,200	健保
	〇 〇 病 院	5.3.1 10 日間 3.10	60	180	8,460	84,600	国保
計			100	350	15,100	151,000	

注 「診療人員」欄は延人員を記入すること。

4 2 助産名簿台帳

助産名簿台帳

分 べ ん 者			分べんの日 時 場 所	助産機関 名	期間	金額	備考
住 所	氏 名	年 齢					
〇〇町番地	〇〇〇〇	28	5.3.1 19.00	助産師	5.3.1	円	
			〇〇避難所	〇〇〇〇	5.3.5	2,000	

4 3 防疫活動状況報告書

(防疫班責任者：)

年月日	実施区域	被害の概要		避難所の開設状況		検実 病施 調施 査人 健康 診員 断数	実 施 人 員 数	消 毒 実 所 施 戸 数 数	消 毒 剤 配 布 戸 数	そ 実 施 戸 数 ・ 簡 所 除 数	感染症発生 患者数			備 考
		被害の 区分	被 害 戸 数	避 難 所 名	収 容 人 員						擬 似	保 菌 者	計	
計														

4 4 防疫用薬剤及び器具等の受払簿

年月日	摘 要	受 払					備 考
		品 名	数 量	品 名	数 量	残	

(防疫班責任者：)

4 5 障害物除去該当者調

障害物除去該当者調

番号	り災台帳番号	氏名	職業	住所	家族		生活程度	被害程度	障害物除去予定箇所	備考	実施有無
					人員数	左の内可働力者					
							上中下生活保護				

4 6 障害物除去該当者選考調書

障害物除去該当者選考調書

							り災台帳番号			
地区名		地区(町名)		対象者	住所		氏名			
調査員調査事項		資産状況	動産 不動産			職業				
		り災の概要				家庭の概要				
地区(町)代表意見										
民生委員意見										
調査者総合意見										
要 施 行	有	無	調査員							⑩

4 7 障害物除去の実施状況記録簿

障害物除去の実施状況記録簿

住家被害 程度区分	住 所	氏 名	職業	家 族 数	除 去 す べ き 状 態 の 概 要	除去に 要した 期 間	金 額	備 考
半 壊	字〇〇	月山五郎	農業	4	たい積高さ ○米約○立方米 たい積場所 居室、炊事場、 便所等	2日間	2,500円	器具借上費 円 人夫費 円 輸送費 円 その他 円
床上浸水	字〇〇	星山太郎	商業	3	たい積高さ ○米約○立方米 たい積場所居室、 炊事場、玄関	4日間	4,500円	器具借上費 円 人夫費 円 輸送費 円 その他 円

4 8 死体捜索状況記録簿

死体捜索状況記録簿

年月日	捜索地区	捜索死体	捜索用機械器具			金額	備考
			名称	数量	所有者 (管理者) 氏名		
5.3.1	〇〇地区	推定3件	フォーク	10	〇〇〇〇	300	
			担架	3		100	

4 9 死体捜索用機械器具燃料受払簿

死体捜索用機械器具燃料受払簿

品名	重油	単位	呼称	キロリットル			
年月日	摘要		受	払	残	備	考
5.3.1	〇〇石油KK 〇〇〇車外〇両		1,000	200	800	@15円	15,000円

- 注 1 「摘要」欄に購入先又は受入先、払出先を記入すること。
 2 「備考」欄に購入単価及び購入金額を記入しておくこと。
 3 最終行欄に受、払、残の計及びそれぞれの金額を明らかにしておくこと。

5 0 死体捜索用機械器具修繕簿

死体捜索用機械器具修繕簿

機械器具 の名称	所有者 (管理者) 氏名	故障 年月日	故障の概要	修繕 年月日	修繕費	備考
万能	〇〇〇〇	5.3.1	先カケ・柄等	5.3.10	600円	

- 注 「故障の概要」欄は故障の原因及び主な故障箇所を記入すること。

5 1 死体処理台帳

死 体 処 理 台 帳

死 亡 年月日	死亡 原因	死体発見 の日時及 び 場 所	死 亡 者		遺 族		洗浄等の措置費			死体一時 保存の場 所及び保 存の期間	備 考
			住所氏名	年 齢	住所氏名	死亡者 と の 関 係	品名	数 量	金 額		
5.3.1	溺死	3.10 16:10 〇〇地区	〇〇町 〇番地 〇〇〇〇	54	〇〇町 〇番地 〇〇〇〇		縫合針 アルコール ガーゼ	2 1 1		〇〇寺 3.10か ら3.15 まで6日 間	3.15 火葬 に付 す

5 2 埋葬台帳

埋 葬 台 帳

死 亡 年月日	死亡 原因	埋 葬 年月日	死 亡 者		埋葬を行なった 者		埋 葬 費				備 考
			住所氏名	年 齢	死亡者 との関 係	住所氏名	棺（付 属品を 含む	埋葬又 は火葬 料	骨箱	計	
5.3.1	溺死	5.3.3	〇〇町 〇番地 〇〇〇〇	10	伯父	〇〇町 〇番地 〇〇〇〇	円 54,700	円 17,000	円 7,000	円 78,700	埋葬費 78,700 円支給

- 注 1 埋葬を行った者が市長であるときは、遺族の氏名を「備考」欄に記入しておくこと。
 2 市長等が棺、骨箱等を現物で給与したときは、その旨を「備考」欄に明らかにしておくこと。
 3 埋葬を行なった者に埋葬費を支給したときは、その旨及び金額を「備考」欄に記入しておくこと。

5.3 被災教科書調及び教科書、学用品交付簿

被災教科書調及び教科書、学用品交付簿

罹災台帳番号	児童氏名	中・小別	学年	保護者(世帯主)	受領印	教科書														学用品																		
						国語	算数	数学	社会	理科	生活	音楽	図工	美術	地図	英語	保健	技術	家庭	書写	道徳	ノート	鉛筆	下敷	洋傘													
1	〇〇〇	小	3	〇〇〇〇	印	〇	〇					〇																										
3	〇〇〇	小	4	〇〇〇〇	印	〇	〇		〇	〇		〇				〇			〇																			
〃	〇〇〇	小	6	〇〇〇〇	印	〇	〇		〇	〇		〇							〇																			
4	〇〇〇	小	1	〇〇〇〇	印	〇	〇		〇	〇		〇							〇																			

5.4 学用品購入(配分)計画表

学用品購入(配分)計画表

品名		小中学		小学生			中学生			合計		備考
		区分	単価	児童数	数量	金額	生徒数	数量	金額	数量	金額	
ノート同		@10	10	3	300	5	3	300	30	300		
		@20							15	300		

学用品受払簿は、救助物資受払簿に準ずる。

5.5 教科書購入(配分)計画表

教科書購入(配分)計画表

〇〇〇学校

教科書名		1年			2年			3年			合計		備考
		児童数	単価	金額	児童数	単価	金額	児童数	単価	金額	児童数	金額	
国語	教科書	7	20	140							7	140	
社会	教科書	7	60	420	11	50	550				18	970	
	地図帳							2	70	140	2	140	
								2	85	170	4	310	
											16	1,360	

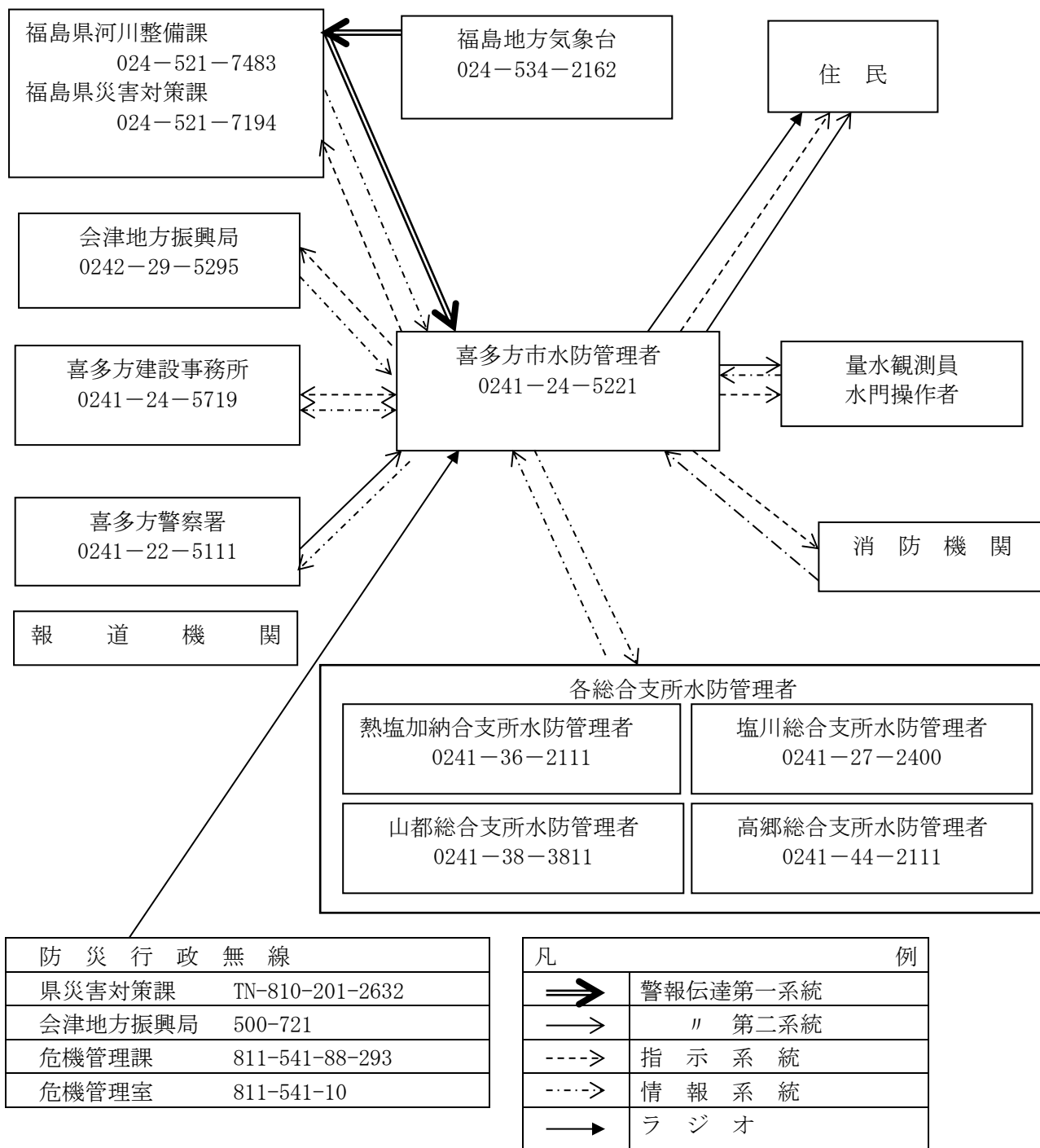
5 6 重要水防箇所一覧表

番号	水系名	河川名	位置	左岸・右岸の別	延長	水防（消防）団体名	予想される危険概要	対策工法
1	阿賀野川	一の戸川	山都町小舟寺字舟岡	両岸	600	消防団第四支団第1・2分団	溢水	木流し工 土のう積工
2			山都町木幡字上の原	右岸	100	消防団第四支団第2分団	欠壊	土のう積工
3			山都町相川字宮ノ下	右岸	100	消防団第四支団第2分団	溢水	土のう積工
4		宮古川	山都町蓬莱字舟引	両岸	300	消防団第四支団第2分団	溢水	土のう積工
5		五枚沢川	山都町相川字東向	両岸	300	消防団第四支団第2分団	溢水	木流し工 土のう積工
6		阿賀川	慶徳町山科	右岸	2100	消防団第一支団第7分団	欠壊	月ノ輪工 シート張工
7			塩川町会知	右岸	1300	消防団第三支団第3分団	欠壊	月ノ輪工 シート張工
8			塩川町遠田～ 会津坂下町東原	右岸	6000	消防団第三支団第3分団	欠壊	月ノ輪工 シート張工
9			塩川町遠田	右岸	40	消防団第三支団第3分団	欠壊	木流し工 シート張工
10		濁川	慶徳町字新宮 豊川町字太郎丸	両岸	4,200	消防団第一支団第6・7分団	溢水	土のう積工
11		押切川	松山町鳥見山字新屋敷	右岸	300	消防団第一支団第2分団	溢水	土のう積工
12		田付川	塩川町太田木字川原 岩月町喜多方字北沢ノ目	両岸	9,400	消防団第三支団第3分団 消防団第一支団第1・3・6分団	溢水	木流し工 土のう積工
13		姥堂川	関柴町字下柴字上京出	両岸	590	消防団第一支団第4分団	溢水	土のう積工
14		境見川	塩川町五合字金森 塩川町窪字館ノ内	両岸	1,800	消防団三支団第2分団	欠壊 溢水	木流し工 土のう積工

資料編

番号	水系名	河川名	位置	左岸・右岸の別	延長	水防（消防）団体名	予想される危険概要	対策工法
16	阿賀野川	大深沢川	塩川町金橋字三橋	両岸	600	消防団第三支団第2分団	溢水	土のう積工
17		日橋川	塩川町金橋字馬場新田	右岸	300	消防団第三支団第2分団	溢水	土のう積工
18		野辺沢川	熱塩加納町相田字赤沢	左岸	100	消防団第二支団第2分団	溢水	土のう積工

5 7 水防通信連絡網図



5 8 ※削除

5 9 ※削除

60 堰・水門等の操作

施設名称	河川名	所在地	種別	操作担当者	備考
二貫分1号樋門	田付川	松山町鳥見山字二貫分前地先	排水樋門	松山町 百目二貫分区長	
二貫分2号樋門	田付川	松山町鳥見山字二貫分前地先	排水樋門	松山町 百目二貫分区長	
綾金樋門	濁川	豊川町米室字綾金地先	排水樋門	豊川町綾金区長	
高吉樋門	田付川	豊川町米室字入字田地先	排水樋門	豊川町高吉一區 区長	
布流樋門	三の森川	関柴町豊芦字寺西地先	排水樋門	関柴町布流区長	
東中明1号樋門	三の森川	関柴町豊芦字中里地先	排水樋門	地区水利委員	
中里1号樋門	三の森川	関柴町豊芦字中里地先	排水樋門	関柴中里区長	
中里2号樋門	三の森川	関柴町豊芦字中里地先	排水樋門	関柴中里区長	
東中明号樋門	三の森川	関柴町三津井字大官地先	排水樋門	地区水利委員	
綾金工業団地樋管	濁川	豊川町米室字古開	排水樋管	商工課	

塩川地区（建設管轄関係）					
施設名称	河川名	所在地	種別	操作担当者	備考
田付川2号樋	田付川	塩川町大田木字荒切地先		大木区長	
大田木3号樋	田付川	塩川町大田木字下屋敷地先		大木区長	
大田木4号樋	田付川	塩川町大田木字向新田地先		消防団第3支団 第3分団第7班	
大田木5号樋	田付川	塩川町大田木大田木地先		大木区長	
大塩川1号樋	大塩川	塩川町常世字萱場地先		(公社)喜多方市シル バー人材センター	
大塩川2号樋	大塩川	塩川町窪字六百刈地先		(公社)喜多方市シル バー人材センター	
大塩川3号樋	大塩川	塩川町窪字六百刈地先		(公社)喜多方市シル バー人材センター	
大塩川4号樋	大塩川	塩川町窪字上窪地先		(公社)喜多方市シル バー人材センター	
大塩川5号樋	大塩川	塩川町小府根字藤の木地先		(公社)喜多方市シル バー人材センター	
大塩川6号樋	大塩川	塩川町字東栄町五丁目地先		伊藤恒雄	
姥堂川樋門	姥堂川	塩川町新江木字角庄地先		荒井 勇	

姥堂川2号門樋	姥堂川	塩川町小府根字下前田地先		荒井 勇	
境見川樋門	境見川	塩川町常世字西町地先		(公社)喜多方市シルバー人材センター	
境見川3号門樋	境見川	塩川町窪字中谷地地先		上窪区長	
境見川4号門樋	境見川	塩川町窪字中谷田地先		上窪区長	
金川第1排水樋	日橋川	塩川町金橋地先		尾崎登喜男	
金川第2排水樋	日橋川	塩川町金橋地先		尾崎登喜男	
遠田貝沼排水樋	日橋川	塩川町遠田字沼尻		塩川総合支所産業建設課	
寺下1号門樋	田付川	塩川町大田木字寺下地先		大木区長	
寺下2号門樋	田付川	塩川町大田木字寺下地先		大沢区長	
塩川地区（農政管轄関係）					
赤堀排水樋	日橋川	塩川町字三反川原		駒形土地改良区	
沼尻排水樋	日橋川	塩川町字西ノ新田		塩川総合支所産業建設課	
向新田排水樋	日橋川	塩川町遠田字向新田		下遠田区長	
下遠田排水樋	日橋川	塩川町遠田字向新田		下遠田区長	
下遠田第三排水樋	日橋川	塩川町遠田字山王宮		会津北部土地改良区	
貝沼排水樋	日橋川	塩川町天沼字銅着原		上遠田区長	
遠田第一排水樋	日橋川	塩川町遠田字沼尻		会津北部土地改良区	
赤沢排水樋	阿賀川	塩川町会知字大川原		江花久光	
雄名川地区排水樋	姥堂川	塩川町新江木字駒形		会津北部土地改良区	

6 1 水防用資材器具等の備蓄

所在地	器 材 備 品									資 材					
	両 ツ ル	唐 グ ワ	ナ タ	掛 矢	と び 口	ス コ ッ プ	ペ ン チ	ハ ン マ ー	鎌	杭 木	玉 縄	鉄 線	ロ ー プ	吹	ビ ニ ール 袋
慶徳町豊岡 字反町 135	1		2	2	5	24	2	2		本 50	Kg 50	Kg 400	1		袋 2,000
熱塩加納町 山田字堂ノ 下甲 1612-1	5	4	4	5	14	44	3	3	0	14	18	125			1,080
塩川町				5		20	5		5	100		20	20		
山都町蔵ノ 後	1	1	1	2	6	20	1	2	3	32	0	0	3	0	土嚢袋 1,500
高郷町上郷 字廻戸	1	1	2	1	8	12	2	1	2	50		20	3		500

熱塩加納に追加で、鋤簾 4、鋸 1、斧 2、資材でビニールシート 30

塩川に追加で、おの 5、のこぎり 5、シノ 5、土のう袋 3000、コードリール 5。

高郷に追加で、麻袋 240

6 2 水防施設等（倉庫）

設置河川名	管理団体名	倉庫名	所在地	倉庫床面積(m ²)
押切川外 24 河川	福島県	水防倉庫	松山町鳥見山字吉 志田	113.63
押切川	喜多方市	熱塩加納町水防倉 庫	熱塩加納町山田字 堂の下	28.98
押切川 外 4 河川	喜多方市	喜多方市水防倉庫 (堀出水防倉庫)	慶徳町豊岡字反町 135	19.6
姥堂川	喜多方市	塩川町水防倉庫	塩川町字東岡	16.2
一ノ戸川	喜多方市	山都町水防倉庫	山都町字蔵の後	33.0
深山川	喜多方市	高郷町水防倉庫	高郷町上郷字廻戸	46.4

6 3 水防活動報告書

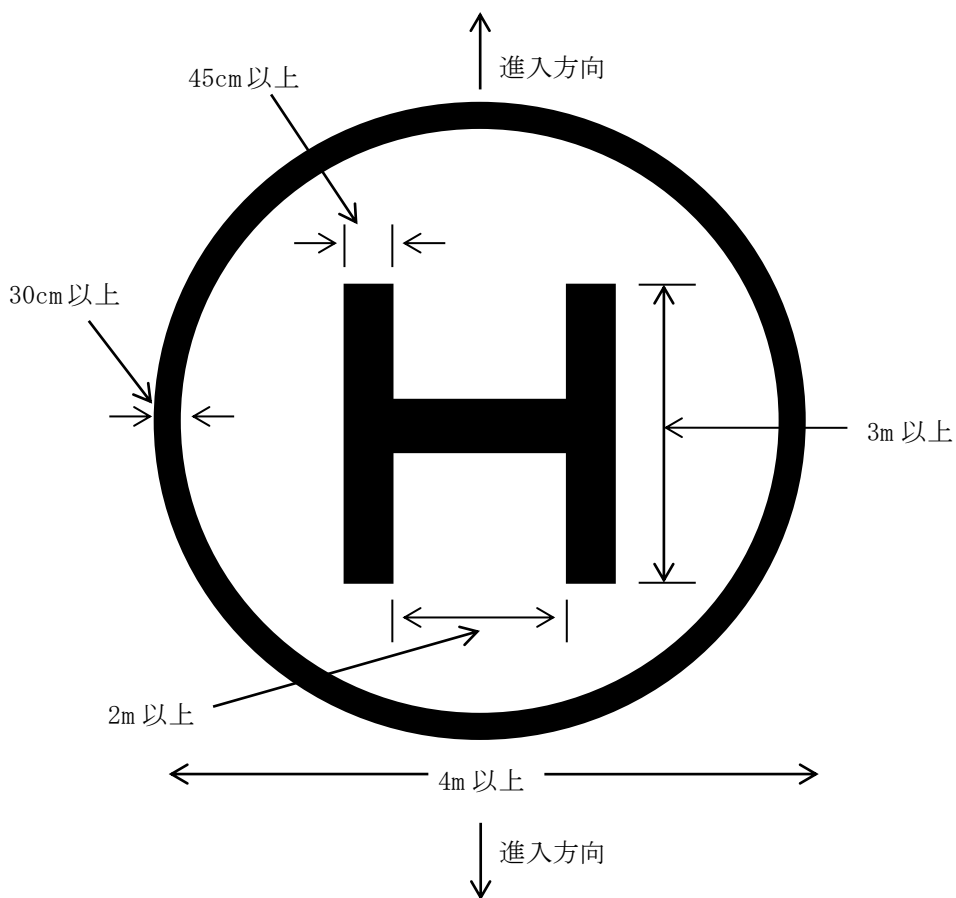
水 防 活 動 報 告 書

水防管理団体分		水防活動 延 人 員	水 防 活動費 (A)	使 用 資 材 費			合 計 (A+B)	水防活動 を実施し た年月日	備 考
指定非 指定別	管理団 体 名			主要 資材	その他 資器材	小計 (B)			
合計									

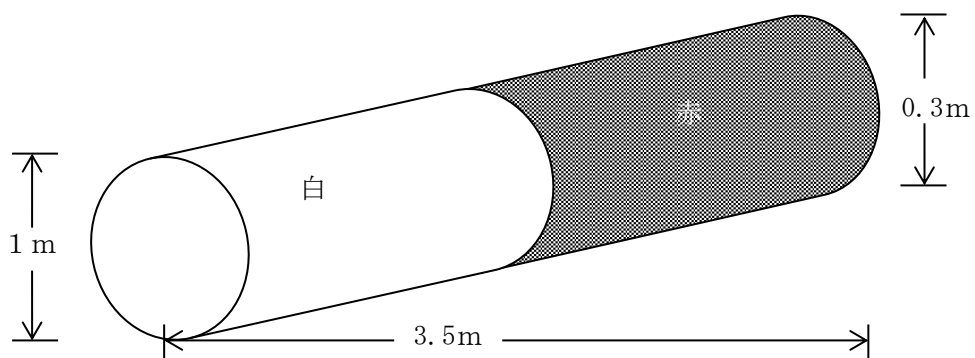
6 4 自衛隊関係機関

名 称	所 在 地	電 話
陸上自衛隊福島駐屯地 第44普通科連隊第3嘉	福島市荒井字原宿1	福島 (024) 593-1212 内線 235 県総合情報通信ネットワーク 811-280-01 時間外 福島駐屯地当直指令 内線 302 県総合情報通信ネットワーク 811-280-02

6 5 ヘリポート着陸地点標示



6 6 管流しの基準



6 7 電力施設災害応急対策協力機関

全会津電気工事協同組合員

(令和5年3月1日現在)

喜多方地区		
名 称	所 在 地	T E L
伊関電気(株)	字町尻西 4867-6	22-0371
(有)小澤興業	慶徳町松舞家字北の窪 2090	22-7879
(有)菊地電気	字町尻東 7465-2	22-2455
喜光電気(有)	字館野 5177-3	23-1691
共栄電機	松山町村松字小荒井道西 473-2	22-0839
小荒井電機商会	字押切東 1 丁目 47	22-5099
光和電気工事店	豊川町一井字釈迦堂 2705-5	24-2782
(有)鈴木電機商会	関柴町上高額字広面 658-7	22-1359
(有)長浜電気	松山町大飯坂字小荒井道上 452-1	22-5832
(有)二瓶電気工事	関柴町上高額字原田 1360-1	24-2082
北部電気工事	豊川町一井字中田 891-2	23-1645
星電気工事(株)	字清水台 3 丁目 151	24-2441
丸勝電気工事店	関柴町上高額字ネハコ 54-21	22-9807
緑電機商会	字諏訪 69	22-0811
(有)明和電機工業所	字舞台田 3117-7	22-5120
(有)弓田電気	関柴町上高額字北町 443-18	23-0339
渡信電気工事店	字瀬戸 3202-2	22-5247
(株)新光電設工業	関柴町上高額字北町 407-8	23-3298
(有)渡邊電設	上三宮町吉川字新田 81	24-4594
四国電気(株)	関柴町下柴字市道上 556-1	24-4592
熱塩加納地区		
名 称	所 在 地	T E L
久保電気工事店	熱塩加納町米岡字針生乙 647-5	36-2224 (榮一)
瓜生電気工事店	熱塩加納町加納字五目山甲 16-20	36-3331
塩川地区		
名 称	所 在 地	T E L
佐野電工	塩川町字東栄町 1-5-3	27-8591
(有)山田電気	塩川町字東栄町 2-5-6	27-3255
吉田電工(株)会津営業所	塩川町字諏訪前 20-1	27-7951
(有)手代木電気	塩川町遠田字東谷地 1699-3	27-7683
(有)渋谷電気	塩川町窪字館 1163	27-7171
佐藤電工	塩川町字藤ノ木 2-21	27-8457
尾崎電気工事	塩川町金橋字村東 1948	27-2466
松永商会	塩川町字中町 1930	27-2131
スガデン	塩川町字中町 1907	27-4188
(有)丸金商会	塩川町字町北 21	27-4118
おおば家電	塩川町会知字深町 67-3	27-7705
大竹電機設備工業	塩川町遠田沼上 1866	27-3522
物江電器	塩川町中屋沢字村東道北乙 583	27-3063

資料編

山都地区		
名 称	所 在 地	T E L
氷室電気店	山都町字広野 2446	38-2022

68 ガス取扱業者名簿

令和5年3月1日現在

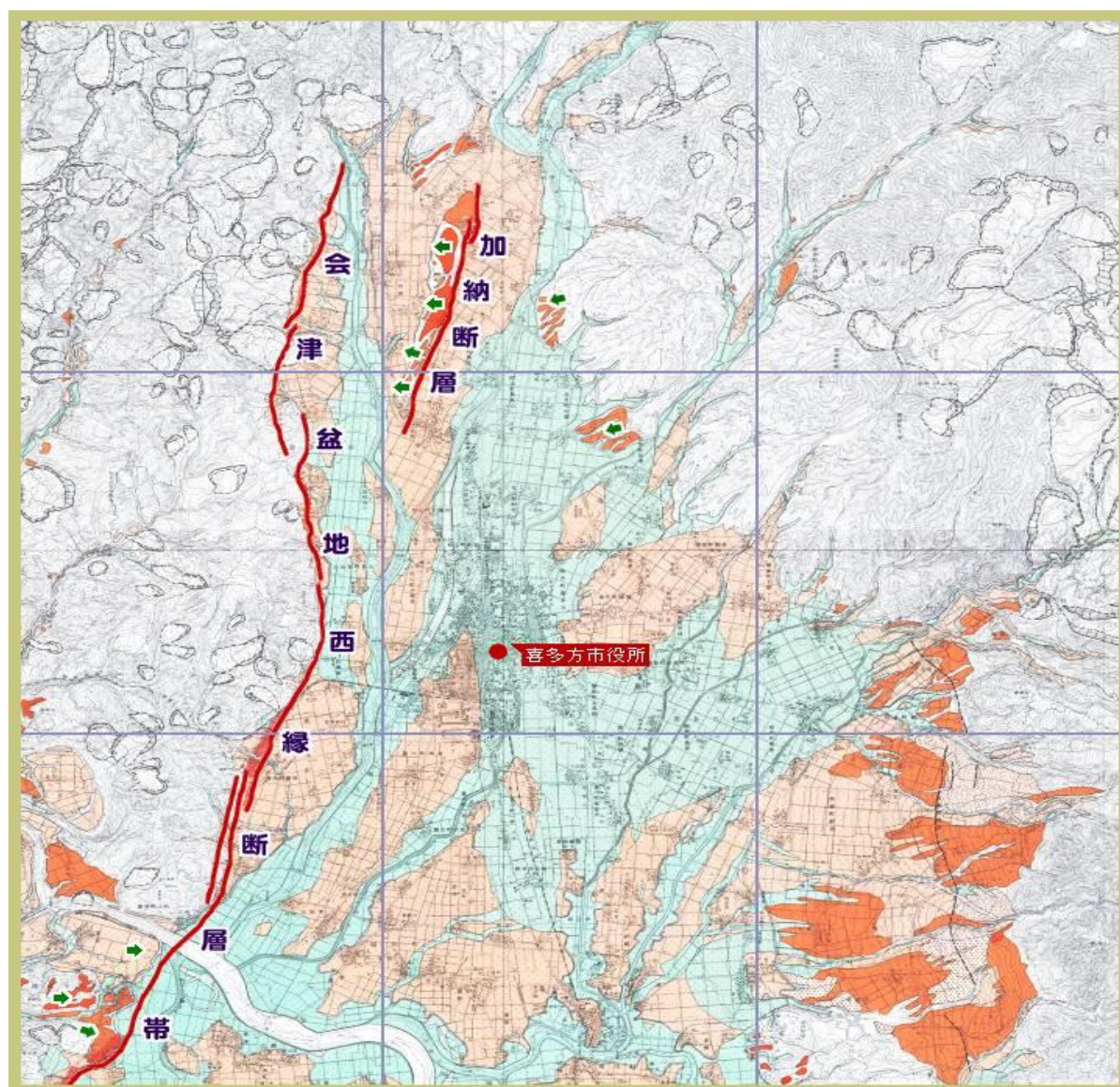
喜多方地区				
種別	取扱業者名	住所	電話	備考
プロパン	J A 会津よつば 喜多方グリーンセンター	岩月町喜多方字淵の 上 151-7	22-1171	
〃	小野瀬産業(株)	谷地田 7437	22-1607	(社)高圧 ガス協会 員
〃	(有)山庄商店	井戸尻 4129-2	22-1744	〃
〃	扇屋石油(株)	小田付道上 7079	22-2206	〃
〃	五十嵐百吉商店	大道田 7473	22-0009	〃
〃	五十嵐石油店	天満前 8891	22-0435	〃
〃	松崎政二商店	大道田 7488	22-0383	〃
〃	三浦燃料店	惣座宮 2733	22-0253	〃
〃	(有)古川商店	一丁目 4584	22-0466	〃
〃	(有)五十嵐太右エ門商店	一丁目 4605	22-0025	〃
〃	齋藤好正商店	諏訪 225	22-1709	〃
〃	近商店	諏訪 160-6	22-0870	〃
〃	岩田商店(株)	屋敷免 3975	22-2244	
〃	コスモ喜多方店	関柴町上高額字境田 629-1	23-1161	
〃	古川商店(有)	一丁目 4584	22-2622	
LPガス	アストモスリテイリング(株) 東北カンパニー喜多方営業所	豊川町高堂太字堂畑 1427	24-2244	
ガソリンスタンド	(株)J A会津よつば総合サ ービス	岩月町喜多方字淵の 下 166-1	22-6333	
〃	(株)J A会津よつば豊川S S	豊川町米室字樋の下 4977	22-1982	
熱塩加納地区				
種別	取扱業者名	住所	電話	備考
プロパン	J A会津よつば熱塩加納支 所	熱塩加納町加納字根 岸山甲 17-1	36-2131	
ガソリンスタンド	J A会津よつば熱塩給油所	熱塩加納町山田字道 西 35-1	36-3000	

資料編

塩川地区				
種別	取扱業者名	住所	電話	備考
LPガス	(有) 松本屋商店	塩川町字中町 1906	27-2061	
LPガス	(株) ミツウロコ 若松店	塩川町御殿場 6-134	27-8095	
灯油	斎藤勇作商店	塩川町字新町 1851	27-4820	
ガソリンスタンド	(名) 一簾商店	塩川町小府根字大在家 38-3	27-3358	
ガソリンスタンド	JA会津よつば塩川給油所	塩川町小府根字道下 227-2	27-4830	セルフ
ガソリンスタンド	根本石油(株)塩川給油所	塩川町字東栄町 4-1-8	27-3000	
LPガス・灯油	高橋薪炭店	塩川町字新丁 1780	27-3206	
ガソリンスタンド	(有) 野辺商店	塩川町字東栄町 2-1-4	27-2039	
山都地区				
種別	取扱業者名	住所	電話	備考
LPガス	(株) やまさ	山都町字木曾 535	38-3110	
ガソリン、軽油、灯油、重油	(株) やまさ三津合給油所	山都町三津合字塚田 283-1	38-3545	
プロパン	JA 会津よつば山都グリーンセンター	山都町字広中新田 1214	38-2027	
灯油	嘉代燃料店	山都町字広野 2456	38-2149	
LPガス	東北実業(株)山都販売所	山都町字広中新田 1206	38-2050	
LPガス	ヤマトプロパン	山都町字小松 4518	38-3192	

69 会津盆地西縁活断層図

資料: 国土地理院



【活断層とは】 過去数十万年間に、概ね千年から数万年の周期で繰り返し動いてきた跡が、段丘などの地形を形成しており、今後も活動を繰り返すことが考えられる断層をいう。

※ 会津盆地西縁活断層は、平均活動間隔は、約 7,400～9,700 年の可能性があるとしており、直近の活動は 1,611 年(慶長 16 年)の大地震であることが調査で判ってきた。文献には大地震によって会津城が倒壊し、慶徳町新宮熊野神社も倒壊した。死者は 3,700 人余に及んだと記されている。

また、今後の地震発生の可能性について地震調査研究推進本部地震調査委員会は、今後 300 年以内の地震発生確率は、ほぼ 0%としている。(平成 17 年 2 月 9 日現在)

70 ※削除

7 1 災害における各種協定締結一覧

番号	協 定 書 名	締 結 月 日	締 結 相 手	締 結 内 容
1	災害時における応急対策業務の支援に関する協定書	平成 19 年 11 月 27 日	(社)福島県建設業協会喜多方支部 (9 社) 喜多方市建設業組合(18 社) 喜多方市管工事協同組合(14 社)	建設資機材及び労働力
2	災害時における災害情報等の放送に関する協定書	平成 21 年 12 月 24 日	喜多方シティエフエム株式会社	災害情報等の放送
3	災害時の生活物資確保に関する協定書	平成 10 年 12 月 21 日	生活協同組合コープあいづ	指定生活物資
4	災害時相互応援協定書	平成 9 年 11 月 25 日	埼玉県加須市	相互応援
5	磐越自動車道沿線都市交流会議・災害時における相互応援に関する要綱及び実施要領	平成 10 年 5 月 21 日	新潟市外 15 市町	相互応援
6	災害時における物資供給に関する協定書	平成 24 年 1 月 20 日	NPO法人 コメリ災害対策センター	物資
7	災害時における生活物資の供給協力に関する協定	平成 24 年 3 月 14 日	株式会社 カインズ	生活物資
8	災害時における燃料等の供給協力に関する協定	平成 24 年 4 月 1 日	福島県石油商業組合会津喜多方支部	燃料(ガソリン、軽油、オイル、混合油、灯油、重油)
9	全国ボート場所在市町村協議会加盟市町村災害時相互応援協定	平成 24 年 7 月 27 日	岩手県花巻市外 31 市町村 (H31.1.31 改定)	相互応援
10	災害時相互応援協定書	平成 24 年 10 月 13 日	千葉県香取市	相互応援

番号	協 定 書 名	締 結 月 日	締 結 相 手	締 結 内 容
11	災害時相互応援協定書	平成 24 年 10 月 19 日	東京都東大和市	相互応援
12	災害時相互応援協定書	平成 25 年 6 月 15 日	山形県飯豊町	相互応援
13	災害時相互応援協定書	平成 26 年 1 月 30 日	新潟県三条市	相互応援
14	災害時における応急対策活動に関する協力協定書	平成 26 年 5 月 12 日	ヴェオリア・ジェネッツ株式会社	協力協定
15	喜多方市・北塩原村・西会津町消防相互応援協定	平成 23 年 8 月 1 日	北塩原村、西会津町	消防団の相互応援
16	災害時における応急対策業務の支援に関する協定	平成 28 年 3 月 1 日	公益社団法人福島県公共嘱託登記土地家屋調査士協会	調査
17	喜多方市内郵便局との包括連携協定	平成 29 年 6 月 28 日	日本郵便株式会社	災害時の対応
18	災害時における被害状況調査の応援に関する協定	平成 29 年 7 月 25 日	一般社団法人福島県測量設計業協会	調査
19	原子力災害時における日立市民の県外広域避難に関する協定	平成 29 年 8 月 3 日	茨城県日立市 (喜多方市他県内 17 自治体)	県外広域避難の受入
20	災害時等の緊急情報の放送に関する協定	平成 30 年 5 月 22 日	喜多方シティ FM 株式会社	緊急災害情報の割込放送
21	災害時の協力に関する協定	平成 30 年 5 月 22 日	東北電力ネットワーク株式会社喜多方電力センター	災害時の電力復旧
22	大規模災害時における労働・社会保険等の相談に関する協定	平成 30 年 5 月 22 日	福島県社会保険労務士会	労働や社会保険等の相談
23	災害時におけるタクシー車両による緊急輸送に関する協定	平成 30 年 5 月 22 日	福島県タクシー協会会津支部	緊急輸送

資料編

番号	協 定 書 名	締 結 月 日	締 結 相 手	締 結 内 容
24	磐梯山火山噴火時における磐梯町民の町外広域避難に関する協定	平成30年5月24日	磐梯町	広域避難
25	災害時における無人航空機活用に関する協定	平成30年5月24日	株式会社南進測量	ドローンによる情報収集
26	災害時におけるLPガス等の供給協力に関する協定	平成30年5月24日	福島県LPガス協会	LPガス等の供給
27	災害時における施設及び設備利用等の協力に関する協定	令和元年6月25日	熱塩温泉旅館協同組合	宿泊施設
28	災害時における物資の供給協力に関する協定	令和元年11月20日	株式会社ダイユーエイト	日用品資機材等、他
29	災害時における情報発信等に関する協定	令和元年11月28日	ヤフー株式会社	情報発信
30	災害時における災害ボランティアセンターの設置及び運営の協力に関する協定	令和2年4月1日	社会福祉法人 喜多方市社会福祉協議会	ボランティアセンター運営
31	災害時における相互応援協定	令和2年10月2日	東京都中野区	相互応援

7 2 自主防災組織一覧

令和5年3月1日現在

No.	組 織 名	発 足 年 月 日
1	喜多方市熱塩加納婦人消防隊	昭和54年10月27日
2	板の沢集落防災会	平成15年12月 1日
3	黒岩集落防災会	平成16年 4月 5日
4	山崎防災会議	平成16年 6月13日
5	楚々木防災会	平成17年 3月14日
6	真木防災会	平成17年 3月18日
7	橋本前田防災会	平成17年 4月 1日
8	下台団地防災会	平成17年 9月15日
9	押切南行政区自主防災会	平成18年 4月 1日
10	大里防災会	平成19年 6月 1日
11	最明寺防災会	平成19年 8月 1日
12	広野行政区防災会	平成19年 9月22日
13	木曾防災会	平成20年 3月15日
14	上林防災会	平成20年 3月25日
15	藤沢区防災会	平成20年 3月28日
16	堂山防災会	平成20年 4月 1日
17	揚津行政区自主防災会	平成20年 4月 6日
18	百目二貫分防災会	平成20年 6月 1日
19	西羽賀行政区自主防災会	平成20年 8月17日
20	中ノ目防災会	平成20年11月20日
21	北桜ガ丘防災会	平成20年12月21日
22	中村行政区	平成21年 2月 2日
23	大沢行政区	平成21年 3月30日
24	西黄行政区自主防災会	平成21年 4月 1日
25	漆窪行政区自主防災会	平成21年 4月 1日
26	田中行政区自主防災会	平成21年 4月 1日
27	小土山行政区自主防災会	平成21年 4月 1日
28	西四ッ谷防災会	平成21年 4月 1日
29	舘原防災会	平成21年 6月 1日
30	藤巻防災会	平成21年 6月 1日
31	川井行政区自主防災会	平成21年10月 1日
32	藤の木防災会	平成21年12月 1日
33	塩峯行政区自主防災会	平成22年 4月 1日

No.	組 織 名	発 足 年 月 日
34	吹萩行政区自主防災会	平成22年 4月 1日
35	七本木防災会	平成22年 4月 1日
36	第14区行政区防災会	平成22年10月 1日
37	塗物町自主防災会	平成24年 5月13日
38	村松二区防災会	平成24年 8月11日
39	第10区防災会	平成25年 3月17日
40	豊岡防災会	平成25年 4月 1日
41	村松第一区防災会	平成25年 4月 1日
42	塩坪行政区自主防災会	平成25年 4月 1日
43	花園町自主防災会	平成25年 4月20日
44	松が丘防災会	平成25年 4月 1日
45	譲屋防災会	平成25年 9月 1日
46	高畑区自主防災会	平成26年 4月 1日
47	清水台自治防災会	平成26年 4月13日
48	熊倉上防災会	平成26年 6月30日
49	熊倉下防災会	平成26年 6月30日
50	大谷行政区自主防災会	平成26年 9月10日
51	東羽賀行政区自主防災会(高郷)	平成26年8月24日
52	池ノ原行政区自主防災会(高郷)	平成26年8月24日
53	本村行政区自主防災会(高郷)	平成26年8月27日
54	峯利田行政区自主防災会(高郷)	平成26年12月7日
55	本林防災会(喜多方)	平成27年4月1日
56	三方行政区自主防災会(高郷)	平成27年4月5日
57	川入自主防災隊(山都)	平成27年6月1日
58	塩川第1区安心みまもり隊(塩川)	平成27年9月1日
59	下町北部自主防災会(喜多方)	平成28年4月1日
60	北町々内会自主防災会(喜多方)	平成28年4月1日
61	栄町自主防災会(喜多方)	平成28年4月24日
62	下村防災会(山都)	平成28年7月10日
63	芦平自主防災会(喜多方)	平成29年4月1日
64	小沼地区防災会(喜多方)	平成29年4月1日
65	第13区自主防災会(塩川)	平成29年4月1日
66	利田行政区自主防災会(高郷)	平成29年4月1日
67	東桜ガ丘防災会(喜多方)	平成29年4月2日
68	吉沢自主防災会(喜多方)	平成30年6月15日

No.	組 織 名	発 足 年 月 日
69	地割行政区自主防災会(高郷)	平成30年8月20日
70	五目行政区防災会(熱塩加納)	平成31年4月1日
71	野辺沢行政区防災会(熱塩加納)	平成31年4月1日
72	第6区自主防災会(塩川)	平成31年4月1日
73	早稲谷防災会(山都)	令和1年5月1日
74	幸町防災会(喜多方)	令和1年5月15日
75	本仲町自主防災会(喜多方)	令和2年2月28日
76	河原田防災会(山都)	令和2年5月1日
77	深沢自主防災会(塩川)	令和2年10月19日
78	夏井行政区自主防災会(高郷)	令和3年4月1日
79	南桜が丘防災会(喜多方)	令和3年5月1日
80	寺町自主防災会(喜多方) ※寺町一区、二区合同	令和3年5月16日
81	獅子沢自主防災会(喜多方)	令和3年7月1日
82	針生自主防災会(熱塩加納)	令和3年9月1日
83	熱塩自主防災会(熱塩加納)	令和4年3月1日
84	細谷自主防災会(喜多方)	令和4年7月1日
85	大原行政区自主防災会(高郷)	令和4年7月31日
86	別府区防災会(塩川)	令和4年8月7日

7 3 要配慮者利用施設一覧

水防法第 15 条に基づくもの

No.	種別	施設名	所在地	河川名
1	学校	いずみ幼稚園	喜多方市字稲清水 2374 番地 4	押切川・田付川
2	学校	千草幼稚園	喜多方市字小田 7 5 3 4	押切川・田付川
3	学校	塩川幼稚園	喜多方市塩川町字東栄町二丁目 4 番地 2	姥堂川・境見川・大塩川・ 田付川・阿賀川・日橋川
4	学校	喜多方市立第一小学校	喜多方市字水上 6868 番地	田付川
5	学校	喜多方市立第二小学校	喜多方市字六百苺 7373 番地	押切川・田付川
6	学校	喜多方市立松山小学校	喜多方市松山町村松字大坪 1943 番地 1	押切川
7	学校	喜多方市立上三宮小学校	喜多方市上三宮町上三宮字下松原 2561 番地 1	押切川
8	学校	喜多方市立第三小学校	喜多方市岩月町喜多方字林崎 591 番地 1	田付川
9	学校	喜多方市立関柴小学校	喜多方市関柴町三津井字下政所 850 番地	姥堂川
10	学校	喜多方市立熊倉小学校	喜多方市熊倉町熊倉字クネ添 1433 番地	大塩川
11	学校	喜多方市立豊川小学校	喜多方市豊川町一井字八百苺 688 番地	田付川
12	学校	喜多方市立熱塩小学校	喜多方市熱塩加納町山田字堂ノ下甲 1613 番地	押切川
13	学校	喜多方市立堂島小学校	喜多方市塩川町四奈川字西鎧召 2076 番地 1	田付川・阿賀川・日橋川
14	学校	喜多方市立塩川小学校	喜多方市塩川町字東栄町二丁目 1 番地 1	姥堂川・境見川・大塩川・ 田付川・阿賀川・日橋川
15	学校	喜多方市立姥堂小学校	喜多方市塩川町小府根字曾谷田 151 番地 1	姥堂川・大塩川
16	学校	喜多方市立第一中学校	喜多方市字谷地田上 7573 番地	押切川・田付川
17	学校	喜多方市立第二中学校	喜多方市字常盤台 25 番地	押切川・田付川
18	学校	喜多方市立塩川中学校	喜多方市塩川町字高道 1551 番地	大塩川・日橋川
19	学校	福島県立喜多方高等学校	喜多方市字桜ガ丘一丁目 129	押切川・田付川
20	学校	福島県立喜多方桐桜高等学校	喜多方市豊川町米室字高吉 4344-5	押切川・田付川
21	社会福祉施設	鮮雲荘	喜多方市松山町村松字北原 3656 番地	押切川

No.	種別	施設名	所在地	河川名
22	社会福祉施設	ケアハウス啓愛ヴィラ	喜多方市松山町村松字北原 3656 番地 1	押切川
23	社会福祉施設	リビングプラザ喜多方	喜多方市字押切南一丁目 150 番地	濁川・押切川・田付川
24	社会福祉施設	デイサービスセンター啓愛ヒルズ	喜多方市松山町村松字北原 3656 番地 1	押切川
25	社会福祉施設	民営通所介護ひなたぼっこ	喜多方市塩川町新江木谷地田 4 番地	大塩川
26	社会福祉施設	デイサービスさわら	喜多方市字さつきが丘 101 番地	田付川
27	社会福祉施設	医療生協デイサービスすわ	喜多方市字諏訪 36 番地 1	押切川・田付川
28	社会福祉施設	デイサービスベルハウス	喜多方市字押切南二丁目 79 番地	濁川・押切川・田付川
29	社会福祉施設	塩川デイサービスセンター	喜多方市塩川町字身神 300 番地 1	阿賀川・日橋川・大塩川・姥堂川
30	社会福祉施設	デイサービス楽蔵	喜多方市豊川町米室字二条川原 1878 番地 6	濁川・田付川
31	社会福祉施設	通所介護事業所ぴーす	喜多方市岩月町宮津字下新田 5993 番地 1	田付川
32	社会福祉施設	ニチイケアセンターしおかわ	喜多方市塩川町字東栄町二丁目 2 番地 6	阿賀川・日橋川・大塩川・姥堂川
33	社会福祉施設	デイサービスべるはあと	喜多方市字三丁目 4821 番地 2	田付川
34	社会福祉施設	ウェルボックス	喜多方市字押切南二丁目 42 番地 1	濁川・押切川・田付川
35	社会福祉施設	天心ケアハイツ	喜多方市松山町村松字北原 3656 番地 3	押切川
36	社会福祉施設	パステルヴィレッジ小野	喜多方市字加登 2971 番地 1	田付川
37	社会福祉施設	通所リハビリテーションうらら	喜多方市字下川原 8290 番地 12	田付川
38	社会福祉施設	ハートランドケア東町	喜多方市字蒔田 3106 番地 4	田付川
39	社会福祉施設	北原荘	喜多方市松山町村松字北原 3656 番地 11	押切川
40	社会福祉施設	介護付き有料老人ホーム 暖ノ奏ときわ台	喜多方市字常盤台 13 番地 3	押切川
41	社会福祉施設	けいわ苑	喜多方市塩川町字下前田 2 1 番地	姥堂川・大塩川・境見川・田付川・阿賀川・日橋川
42	社会福祉施設	介護付有料老人ホーム フラワーガーデン	喜多方市字経壇 45 番地 1	押切川・田付川

資料編

No.	種別	施設名	所在地	河川名
43	社会福祉施設	サービス付き高齢者向け住宅 暖ノ奏	喜多方市字小田付道下 7132 番地 4	押切川・田付川
44	社会福祉施設	介護付有料老人ホーム ハー トランドケア東町	喜多方市字蒔田 3106 番地 4	田付川
45	社会福祉施設	グループホームやわらぎ	喜多方市東桜が丘一丁目 136 番地	田付川
46	社会福祉施設	グループホームすこやか	喜多方市松山町村松字北原 3656 番地 1	押切川
47	社会福祉施設	グループホームレインボー	喜多方市関柴町上高額字広面 673 番地 6	田付川
48	社会福祉施設	『至福の郷』グループホーム 東町	喜多方市字石田 4041 番地 1	田付川
49	社会福祉施設	グループホームひまわり	喜多方市字さつきが丘 101 番地	田付川
50	社会福祉施設	グループホームもも太郎さん 喜多方	喜多方市松山町村松字上原 22 番地	押切川
51	社会福祉施設	グループホームさわら	喜多方市塩川町字大在家 21 番地	阿賀川・日橋川・大塩川
52	社会福祉施設	グループホームあおぞら	喜多方市字下川原 8290 番地 16	田付川
53	社会福祉施設	デイサービスフラワーガ ーデン	喜多方市字経壇 45 番地 1	押切川・田付川
54	社会福祉施設	ケアテルデイサービスセンタ ー ハーブの園きたかた	喜多方市豊川町一井字間々ノ上 580 番地 4	押切川・田付川
55	社会福祉施設	ケアプラザ喜多方	喜多方市字押切南一丁目 150 番地	濁川・押切川・田付川
56	社会福祉施設	やわらぎ	喜多方市東桜が丘一丁目 136 番地	田付川
57	社会福祉施設	ファミリーさわら	喜多方市字大坪 7610 番地 1	押切川・田付川
58	社会福祉施設	ユースフルまつやま	喜多方市松山町鳥見山字街道西 5015 番地 24	押切川
59	社会福祉施設	ベルハウス塩川	喜多方市塩川町御殿場三丁目 36 番地	姥堂川・大塩川・境見川・ 田付川・阿賀川・日橋川
60	社会福祉施設	ほほえみ	喜多方市塩川町字藤の木 11 番地 1	境見川・大塩川・日橋川
61	社会福祉施設	ひめさゆり荘	喜多方市松山町鳥見山字上堰下 4774-8	押切川
62	社会福祉施設	地域生活支援センター ウィズピア	喜多方市松山町村松字北原 3634-1	押切川

No.	種別	施設名	所在地	河川名
63	社会福祉施設	いいで工房	喜多方市松山町鳥見山字柳原道下 4970-1	押切川
64	社会福祉施設	フォルテ	喜多方市字清水が丘 2-50	押切川・田付川
65	社会福祉施設	フォルテα (従たる事業所)	喜多方市関柴町上高額字新井堰 845-4	押切川・田付川
66	社会福祉施設	障がい福祉サービス事業所 エーコード	喜多方市町田 8269-2	押切川・田付川
67	社会福祉施設	ドリームハウス富夢富夢	喜多方市塩川町字館ノ内 933-1	姥堂川・大塩川・境見川・ 田付川・阿賀川・日橋川
68	社会福祉施設	障がい福祉サービス事業所 ステップボード	喜多方市塩川町四奈川字上川原 2659	阿賀川・日橋川
69	社会福祉施設	こぶし荘	喜多方市松山町鳥見山字上堰下 4911-9	押切川
70	社会福祉施設	あさひ荘	喜多方市上三宮町上三宮字東川原 3418-74	押切川
71	社会福祉施設	あけぼの荘	喜多方市松山町鳥見山字柳原道下 4961-1	押切川
72	社会福祉施設	さつき荘	喜多方市松山町鳥見山字街道西 5015-105	押切川
73	社会福祉施設	ふきのとう	喜多方市上三宮町上三宮字東川原 3418-73	押切川
74	社会福祉施設	グループホームさざんか	喜多方市松山町鳥見山字街道西 5015-29	押切川
75	社会福祉施設	グループホームフォルテ	喜多方市字宮西 2570	押切川・田付川
76	社会福祉施設	グループホーム虹	喜多方市字井戸尻 4135-1	田付川
77	社会福祉施設	杜のくまさん in しおかわ	喜多方市塩川町諏訪町一丁目 127	姥堂川・境見川・大塩川・ 田付川・日橋川
78	社会福祉施設	ファミリー・キッズ喜多方	喜多方市惣座宮 2712	押切川・田付川
79	社会福祉施設	ファミリー・キッズ喜多方2	喜多方市豊川町高堂太 字堂畑 1262-3	姥堂川
80	社会福祉施設	救護施設 しののめ荘	喜多方市上三宮町吉川字黒澤 4600-1	濁川・押切川
81	社会福祉施設	第一こども園	字沼田 6941 番地 2	押切川・田付川
82	社会福祉施設	第二こども園	字柳原 7507 番地	押切川・田付川
83	社会福祉施設	第三こども園	字町西 8961 番地 2	押切川・田付川
84	社会福祉施設	第四こども園	関柴町平林字政所 1601 番地 2	姥堂川

資料編

No.	種別	施設名	所在地	河川名
85	社会福祉施設	堂島こども園	塩川町四奈川字前田 369 番地 2	阿賀川・日橋川
86	社会福祉施設	姥堂こども園	塩川町新江木字橋本前田 64 番地 1	姥堂川・田付川
87	社会福祉施設	道光保育所	字諏訪 140 番地	押切川・田付川
88	社会福祉施設	さくらっこ保育園	字青葉台 47 番地	押切川
89	社会福祉施設	東町のびやか保育園	字石田 4041 番地 2	田付川
90	社会福祉施設	塩川のびやか保育園	塩川町字古戸城 451 番地 3	押切川・姥堂川・大塩川・ 田付川・阿賀川・日橋川
91	社会福祉施設	ひめさゆり保育園	熱塩加納町山田字堂ノ下堰東甲 1694 番地 1	押切川
92	社会福祉施設	たんぼぼ保育園	松山町鳥見山字上堰下 4783 番地	押切川
93	社会福祉施設	どんぐりの森	豊川町高堂太字免田 977 番地 7	姥堂川
94	社会福祉施設	ドレミ保育園	豊川町米室字二条川原 1862 番地 101	濁川・押切川・田付川
95	社会福祉施設	木's 保育園	字押切一丁目 118 番地	濁川・押切川
96	社会福祉施設	きらり保育園ー塩川ドレミー	塩川町小府根字蓮沼 24 番地 1	大塩川
97	社会福祉施設	桜ヶ丘育児園	字西四ツ谷 313 番地	田付川
98	社会福祉施設	きっずはうす	字桜ガ丘二丁目 91 番地 2	押切川・田付川
99	社会福祉施設	こすもす保育園	塩川町字東栄町三丁目 1 番地 7	姥堂川・境見川・大塩川・ 田付川・阿賀川・日橋川
100	社会福祉施設	こころ保育園	豊川町高堂太字村中 2717 番地 1	姥堂川・大塩川
101	社会福祉施設	塩川すこやか育児園	塩川町字新町 1863 番地 5	姥堂川・境見川・大塩川・ 田付川・阿賀川・日橋川
102	社会福祉施設	おひさま保育園	東桜ガ丘二丁目 40 番地	押切川・田付川
103	社会福祉施設	ミニテル保育園「こびとのチャペル」	豊川町一井字間々上 580 番地 4	田付川
104	社会福祉施設	東町さつき保育園	字長面 3069 番地 1	田付川
105	社会福祉施設	中央児童館	字小田付道上 6998 番地 4	押切川・田付川
106	社会福祉施設	上三宮児童クラブ館	上三宮町上三宮字下松原 2556 番地 1	押切川
107	社会福祉施設	岩月児童クラブ館	岩月町喜多方字林崎 604 番地 5	田付川

No.	種別	施設名	所在地	河川名
108	社会福祉施設	関柴児童館	関柴町平林字政所 1601 番地 2	姥堂川
109	社会福祉施設	熊倉児童クラブ館	熊倉町熊倉字大竹 1362 番地 2	大塩川
110	社会福祉施設	豊川児童クラブ館	豊川町一井字間々ノ上 660 番地 1	田付川
111	社会福祉施設	松山児童クラブ館	松山町村松字大坪 1943 番地 1	押切川
112	社会福祉施設	喜多方児童クラブ館	字柳原 7510 番地 1	押切川・田付川
113	社会福祉施設	しきみ児童クラブ (NTT 喜多方ビル内)	字沼田 6955 番地	押切川・田付川
114	社会福祉施設	塩川児童クラブ館	塩川町字身神 325 番地 2	姥堂川・大塩川・田付川・阿賀川・日橋川
115	社会福祉施設	堂島児童クラブ館	塩川町四奈川字前田 2180 番地 1	阿賀川・日橋川
116	医療施設	飯塚病院	喜多方市松山町村松字北原 3 6 3 4 番地 1	押切川
117	医療施設	有隣病院	喜多方市松山町村松字北原 3 6 4 3 番地 1	押切川
118	医療施設	入澤病院	喜多方市蒔田 3 1 0 6 番地 2	田付川
119	医療施設	小野病院	喜多方市字沼田 6 9 9 4 番地	押切川・田付川
120	医療施設	佐原病院	喜多方市字永久 7 6 8 9 番地 1	押切川・田付川
121	医療施設	鳴瀬病院	喜多方市字稲荷宮 7 3 0 7 番地 1	押切川・田付川
122	医療施設	あきもと整形外科クリニック	喜多方市字下川原 8 2 9 0 番地 1 2	田付川
123	医療施設	いとう眼科	喜多方市字江中子 4 1 7 8 番地	田付川
124	医療施設	医療生協きたかた診療所	喜多方市字押切東一丁目 3 3 番地	押切川・田付川
125	医療施設	大竹内科	喜多方市字梅竹 7 2 9 4 番地 2	押切川・田付川
126	医療施設	喜多方腎泌尿器クリニック	喜多方市字三丁目 4 7 8 2 番地	田付川
127	医療施設	君島内科消化器科クリニック	喜多方市字一丁目 4 5 6 9 番地	押切川・田付川
128	医療施設	くまたクリニック	喜多方市塩川町字東栄町五丁目 5 番地 1 1	姥堂川・境見川・大塩川・田付川・阿賀川・日橋川
129	医療施設	高橋小児クリニック	喜多方市関柴町上高額字家ノ北 6 0 5 番地 1	田付川
130	医療施設	武田医院	喜多方市塩川町字東栄町一丁目 3 番地 6	姥堂川・境見川・大塩川・田付川・阿賀川・日橋川

資料編

No.	種別	施設名	所在地	河川名
131	医療施設	手代木医院	喜多方市字経壇 4 5 番地 1	押切川・田付川
132	医療施設	福田耳鼻咽喉科醫院	喜多方市字西四ッ谷 2 7 5 番地	田付川
133	医療施設	内科消化器科みつはし医院	喜多方市関柴町上高額字広面 6 8 1 番地 1	田付川
134	医療施設	山田産婦人科医院	喜多方市字惣座宮 2 7 3 5 番地 1	押切川・田付川
135	医療施設	ゆうゆうクリニック	喜多方市字江中子 4 1 8 3 番地	田付川
136	医療施設	喜多方市地域・家庭医療センターほっと☆きらり	喜多方市字六枚長 4 2 1 2 番地	田付川

※土砂災害防止法第 8 条に基づくものはなし。