

□ 農業

1 総農家数等

平成22年2月1日現在 単位：戸

総農家数			土地持ち 非農家数
	販売 農家数	自給的 農家数	
4,234	3,335	899	1,551

(1) 主副業別農家数

単位：戸

計	主業農家	65歳未満の農業専 従者がいる		準主業農家	65歳未満の農業専 従者がいる		副業的農家
3,335	685		531	1,182		421	1,468

(2) 専兼業別農家数

単位：戸

計	専業農家	男子生産年齢人口が いる		女子生産年齢人口が いる		兼業農家	第1種 兼業農家	第2種 兼業農家
3,335	725		271		213	2,610	477	2,133

【2010年世界農林業センサス農林業経営体調査結果より（概数値）】

2 農家数

各年2月1日現在 単位：戸

調査年	総数	自給的農家	販売農家	専業農家	兼業農家			主業農家※1	準主業農家※2	副業的農家※3
					総数	第1種	第2種			
平成2	5,481	674	4,807	489	4,766	1,217	3,549	-	-	-
平成7	5,115	698	4,417	465	4,444	1,136	3,308	1,215	1,543	1,684
平成12	4,797	704	4,093	452	3,641	840	2,801	880	1,597	1,616
平成17	4,578	823	3,755	560	3,195	716	2,479	772	1,346	1,637
平成22	4,234	899	3,335	725	2,610	477	2,133	685	1,182	1,468
喜多方	1,941	385	1,556	322	1,234	185	1,049	295	561	700
熱塩加納	426	97	329	77	252	43	209	67	101	161
塩川	935	189	746	140	606	164	442	186	258	302
山都	552	154	398	120	278	52	226	90	137	171
高郷	380	74	306	66	240	33	207	47	125	134

平成2年以降の専業・主副業農家の数値は、販売農家のみである。

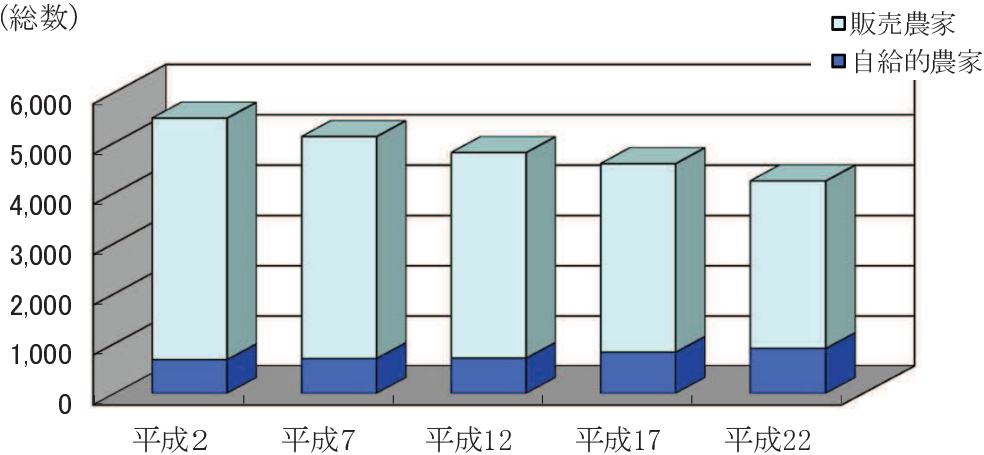
※1 主業農家とは、農業所得が主で、65歳未満の農業従事60日以上の方がいる農家をいう。

※2 準主業農家とは、農業外所得が主で、65歳未満の農業従事60日以上の方がいる農家をいう。

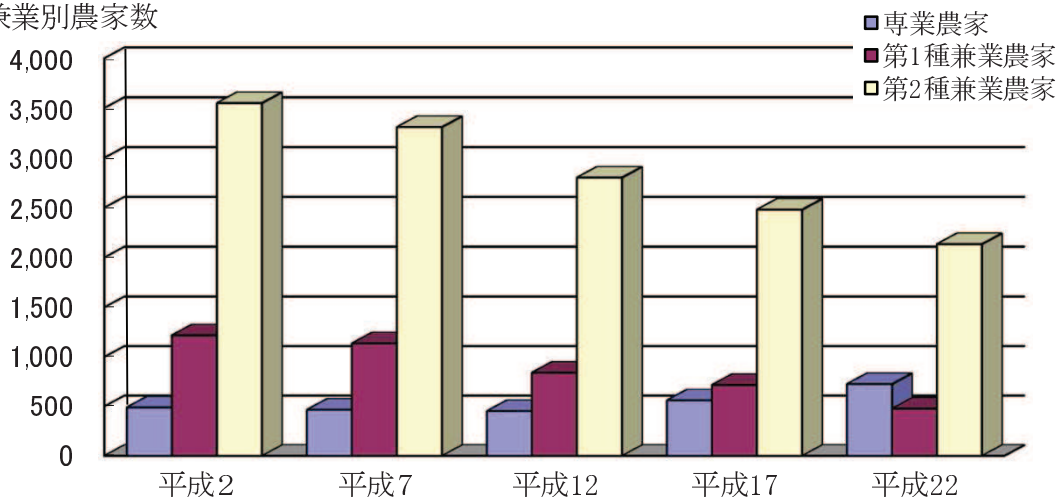
※3 副業的農家とは、65歳未満の農業従事60日以上の方がいない農家をいう。（主・準主業農家以外の農家）

【農(林)業センサス】

農家数(総数)



専業別農家数



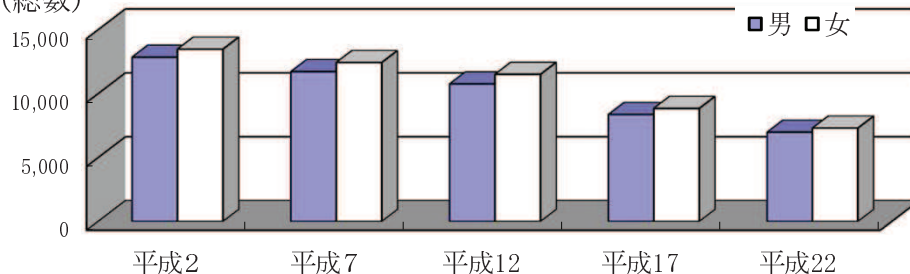
3 農家人口(世帯員・年齢別)

各年2月1日現在 単位:人

調査年	総数	上段は男計 下段は女計	14歳 以下	15～ 19歳	20～ 29歳	30～ 39歳	40～ 49歳	50～ 59歳	60～ 64歳	65歳 以上
平成 2	26,316	12,845	2,539	697	1,106	1,939	1,515	1,785	1,075	2,189
		13,471	2,455	572	1,040	1,663	1,261	1,978	1,233	3,269
平成 7	24,141	11,715	2,123	713	827	1,434	1,847	1,351	942	2,478
		12,426	2,131	636	735	1,403	1,413	1,412	1,084	3,612
平成 12	22,254	10,751	1,699	760	884	962	1,729	1,354	737	2,626
		11,503	1,739	697	792	1,009	1,512	1,115	824	3,815
平成 17	17,196	8,360	1,097	588	787	630	1,119	1,400	455	2,284
		8,836	1,107	583	672	631	1,093	1,114	449	3,187
平成 22	14,274	6,976	839	378	627	574	735	1,213	602	2,008
		7,298	802	373	556	513	749	1,085	462	2,758
喜多方	6,841	3,327	416	181	293	273	355	576	283	950
		3,514	419	176	277	258	358	513	239	1,274
熱塩加納	1,382	676	78	35	59	57	78	111	61	197
		706	84	37	37	43	75	99	46	285
塩川	3,315	1,610	198	80	154	147	156	298	145	432
		1,705	186	90	150	130	174	270	91	614
山都	1,466	744	74	43	69	54	84	116	59	245
		722	60	29	47	40	67	106	53	320
高郷	1,270	619	73	39	52	43	62	112	54	184
		651	53	41	45	42	75	97	33	265

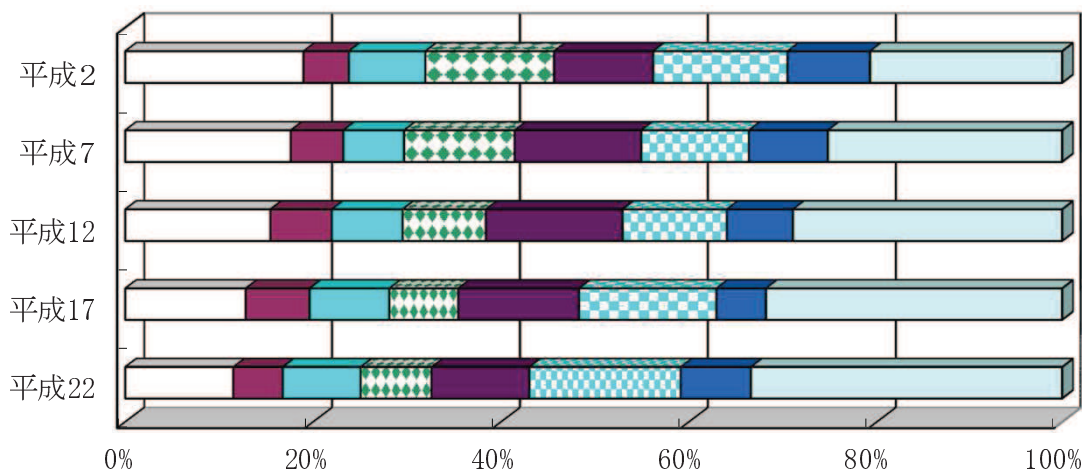
【農(林)業センサス】

農家人口(総数)



農家人口の年齢構成

□14歳以下 ■15～19歳 □20～29歳 □30～39歳 ■40～49歳 □50～59歳 ■60～64歳 □65歳以上



4 農業就業人口(年齢別)

各年2月1日現在 単位:人

調査年	総数	上段は男計 下段は女計	15～19歳 ※1	20～29歳	30～39歳	40～49歳	50～59歳	60～64歳	65歳以上
平成 2	8,518	3,655	19	42	221	348	799	757	1,469
		4,863	17	73	266	394	1,391	1,069	1,653
平成 7	7,084	3,002	60	23	66	284	446	555	1,568
		4,082	34	37	169	272	785	866	1,919
平成 12	6,661	2,889	117	49	55	186	341	426	1,715
		3,772	58	44	105	249	484	628	2,204
平成 17	6,419	2,939	128	84	48	127	407	298	1,847
		3,480	89	45	76	143	449	390	2,288
平成 22	5,583	2,669	46	60	63	97	334	399	1,670
		2,914	53	38	49	90	329	338	2,017
喜多方	2,683	1,267	39	34	21	39	153	190	791
		1,416	45	24	30	48	155	180	934
熱塩加納	532	248	0	3	8	7	26	39	165
		284	1	1	6	6	26	36	208
塩川	1,249	620	3	12	16	23	97	99	370
		629	2	9	8	19	81	61	449
山都	673	316	4	4	14	20	35	39	200
		357	5	3	5	14	43	40	247
高郷	446	218	0	7	4	8	23	32	144
		228	0	1	0	3	24	21	179

※1 平成2年以前は「16～19歳」である。

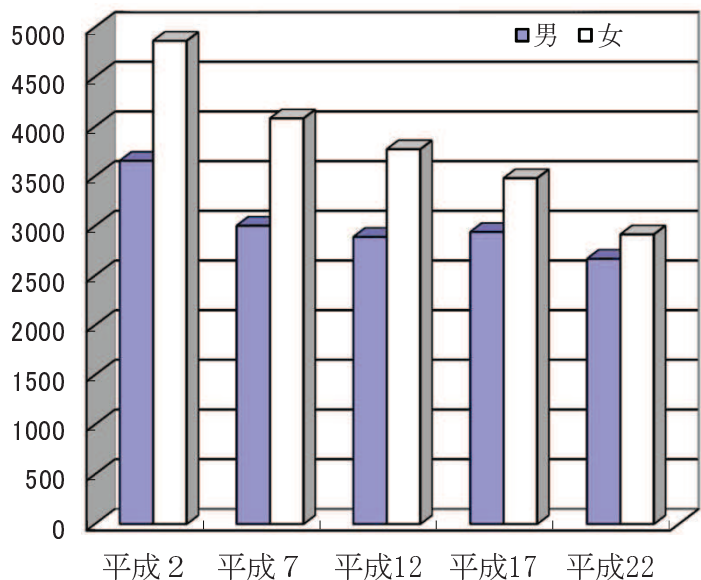
【農(林)業センサス】

5 基幹的農業従事者

各年2月1日現在 単位:人

調査年	総数	男	女
平成 2	5,394	2,756	2,638
平成 7	4,340	2,299	2,041
平成 12	4,484	2,223	2,261
平成 17	4,775	2,401	2,374
平成 22	4,286	2,303	1,983
喜多方	1,934	1,059	875
熱塩加納	424	220	204
塩川	966	531	435
山都	572	293	279
高郷	390	200	190

農業就業人口



※ 基幹的農業従事者とは、農業に主として従事した世帯員のうち、普段仕事を主とする世帯員数をいう。

【農(林)業センサス】

6 経営耕地

各年2月1日現在

調査年	経営耕地 総面積 (ha)	田							
		田のある		稲を作った		稲以外の作物だけの		作付しなかった	
		経営体数 (経営体)	面積 (ha)	経営体数 (経営体)	面積 (ha)	経営体数 (経営体)	面積 (ha)	経営体数 (経営体)	面積 (ha)
平成 2	8,647	5,110	7,232	5,007	5,895	4,370	1,316	111	19
平成 7	8,336	4,742	7,004	4,644	6,306	2,367	599	484	100
平成12	8,104	4,293	6,910	○ 3,952	○ 5,395	○ 2,322	○ 904	○ 1,814	○ 563
平成17	7,786	3,681	6,749	○ 3,601	○ 5,642	○ 2,032	○ 815	○ 1,143	○ 292
平成22	7,766	3,278	6,649	3,173	5,693	1,604	730	967	226
喜多方	3,819	1,536	3,290	1,491	2,860	705	335	412	96
熱塩加納	663	310	549	297	443	180	76	119	31
塩川	1,960	738	1,691	727	1,503	307	137	212	49
山都	736	387	612	365	482	225	109	114	21
高郷	588	307	507	293	406	187	74	110	28

※ 平成12年までは「農家数」で、単位は「戸」である。○は販売農家のみである。

つづき

調査年	畑							
	畑のある		普通畑		牧草専用地		作付しなかった	
	経営体数 (経営体)	面積 (ha)	経営体数 (経営体)	面積 (ha)	経営体数 (経営体)	面積 (ha)	経営体数 (経営体)	面積 (ha)
平成 2	5,132	1,290	5,102	1,085	72	54	561	150
平成 7	4,758	1,221	4,664	972	60	54	865	198
平成12	4,331	1,129	○ 3,742	○ 905	○ 39	○ 29	○ 641	○ 137
平成17	3,366	990	○ 3,305	○ 821	○ 37	○ 44	○ 601	○ 123
平成22	3,011	1,072	2,918	809	35	89	779	173
喜多方	1,397	503	1,355	381	15	20	414	102
熱塩加納	305	112	300	95	3	1	75	15
塩川	670	255	636	154	16	66	161	37
山都	348	119	342	109	1	0	67	11
高郷	291	81	285	71	-	-	62	10

※ ○は販売農家のみである。

つづき

調査年	樹園地							
	樹園地のある		果樹園		桑園		その他	
	経営体数 (経営体)	面積 (ha)	経営体数 (経営体)	面積 (ha)	経営体数 (経営体)	面積 (ha)	経営体数 (経営体)	面積 (ha)
平成 2	402	126	301	77	38	21	75	30
平成 7	436	111	396	94	21	9	54	6
平成12	289	75	○ 258	○ 71	○ -	○ -	○ 12	○ 2
平成17	162	47
平成22	143	46
喜多方	84	26
熱塩加納	10	3
塩川	22	13
山都	19	3
高郷	8	1

※ ○は販売農家のみである。

【農(林)業センサス】

7 借入耕地のある経営体数と借入面積

各年2月1日現在

調査年	計		田		畑		樹園地	
	実経営体数 (経営体)	面積 (ha)	経営体数 (経営体)	面積 (ha)	経営体数 (経営体)	面積 (ha)	経営体数 (経営体)	面積 (ha)
平成 2	1,212	818	1,002	681	439	121	19	18
平成 7	1,162	991	997	839	383	143	16	11
平成12	1,217	1,303	1,054	1,130	364	164	13	9
平成17	1,154	1,468	1,015	1,289	346	176	9	3
平成22	1,122	1,848	985	1,588	344	259	11	3
喜多方	522	901	448	789	154	109	X	X
熱塩加納	117	188	98	170	40	18	X	X
塩川	218	445	193	362	74	84	X	X
山都	159	195	148	153	57	43	X	X
高郷	106	119	98	114	19	5	X	X

※ 平成12年までは「農家数」で、単位は「戸」である。

【農(林)業センサス】

8 貸付耕地のある経営体数と貸付面積

各年2月1日現在

調査年	計		田		畑		樹園地	
	実経営体数 (経営体)	面積 (ha)	経営体数 (経営体)	面積 (ha)	経営体数 (経営体)	面積 (ha)	経営体数 (経営体)	面積 (ha)
平成 2	784	421	532	321	379	97	3	2
平成 7	763	455	530	351	347	101	3	2
平成12	774	484	503	372	370	111	2	0
平成17	603	341	346	233	318	107	4	1
平成22	648	390	380	270	333	120	2	1
喜多方	315	192	183	137	164	55	X	X
熱塩加納	78	50	52	41	35	10	X	X
塩川	128	83	54	35	84	49	X	X
山都	77	35	58	31	29	3	X	X
高郷	50	30	33	27	21	2	X	X

※ 平成12年までは「農家数」で、単位は「戸」である。

【農(林)業センサス】

9 耕作放棄地

各年2月1日現在

調査年	総農家数 (戸)	面積 (ha)
平成17	1,202	271
平成22	1,135	593
喜多方	390	148
熱塩加納	98	66
塩川	173	114
山都	268	154
高郷	182	95

【農(林)業センサス】

10 経営耕地面積規模別農家数

各年2月1日現在 単位：経営体

調査年	総数 (経営体)	自給的 経営体数 (経営体)	販売 経営体数 (経営体)	例外 規定 ※1	0.3～ 0.5ha	0.5～ 1.0ha	1.0～ 1.5ha	1.5～ 2.0ha	2.0～ 3.0ha	3.0～ 5.0ha	5.0ha 以上
平成17	4,578	823	3,755	12	363	799	612	516	1,201	250	2
平成22	4,229	896	3,333	5	288	662	535	458	628	473	284
喜多方	1,940	385	1,555	2	110	266	223	234	339	245	136
熱塩加納	417	96	328	0	42	89	52	33	43	39	30
塩川	932	186	746	1	48	115	113	108	153	130	78
山都	523	149	398	1	65	114	74	39	51	29	25
高郷	380	74	306	1	23	78	73	44	42	30	15

※1 耕地面積が30a未満で、調査日前1年間の農産物販売金額が50万円以上あった農家。

※ 表頭「〇〇～」は〇〇以上、「～△△」は△△未満である。

【農(林)業センサス】

11 販売目的で作付けたそばの面積

平成22年2月1日現在

区分	喜多方市	喜多方	熱塩加納	塩川	山都	高郷
経営体数	660	221	62	109	93	175
面積 (ha)	424	172	37	79	74	62

【農(林)業センサス】

12 各農家の農産物販売金額1位の部門別農家数（販売のあった農家）

各年2月1日現在 単位：経営体

調査年	総数	稲作	雑穀・ いも類・ 豆類	工芸 農作物	露地 野菜	施設 野菜	果樹 類	花き・ 花木	その他 の作物
平成17	3,566	3,156	46	44	176	55	15	7	10
平成22	3,209	2,804	44	32	182	65	15	11	6
喜多方	1,504	1,342	15	17	78	22	5	4	1
熱塩加納	309	249	1	7	39	3	4	1	3
塩川	732	651	3	6	13	25	6	5	-
山都	368	296	17	1	39	8	-	-	2
高郷	296	266	8	1	13	7	-	1	-

調査年	酪農	肉用 牛	養豚	養鶏	その他 の畜産
平成17	14	32	9	2	0
平成22	12	27	9	2	0
喜多方	4	12	4	-	-
熱塩加納	-	-	1	1	-
塩川	7	11	4	1	-
山都	1	4	-	-	-
高郷	-	-	-	-	-

【農(林)業センサス】

13 農業用機械所有台数（個人所有分）

各年2月1日現在 単位：台

調査年	動力耕う ん機・農 用トラク ター	動力 防除機	乗用型 スピード スプレー ヤー	動力 田植機	自脱型 コンバ イン
平成17 ※1	3,415	2,192	33	2,474	2,108
平成22	3,130			2,224	1,992
喜多方	1,443			1,026	870
熱塩加納	285			207	177
塩川	732			454	447
山都	378			296	286
高郷	292			241	212

※1 平成17年は、販売農家のみである。

【農(林)業センサス】