

□ 農業

1 総農家数等

平成27年2月1日現在 単位：戸

総農家数			土地持ち 非農家数
	販売 農家数	自給的 農家数	
3,743	2,826	917	1,587

(1) 主副業別農家数

単位：戸

計	主業農家	65歳未満の農業専 従者がいる		準主業農家	65歳未満の農業専 従者がいる		副業的農家
2,826	528		402	940		283	1,358

(2) 専兼業別農家数

単位：戸

計	専業農家	男子生産年齢人口が いる		女子生産年齢人口が いる		兼業農家	第1種 兼業農家	第2種 兼業農家
2,826	701		248		205	2,125	351	1,774

【2015年農林業センサス農林業経営体調査結果報告書より（確報値）】

## 2 農家数

各年2月1日現在 単位：戸

調査年	総数	自給的農家	販売農家					主業農家※1	準主業農家※2	副業的農家※3	
			専業農家	兼業農家		主業農家※1	準主業農家※2				副業的農家※3
				第1種	第2種						
平成12	4,797	704	4,093	452	3,641	840	2,801	880	1,597	1,616	
平成17	4,575	820	3,755	560	3,195	716	2,479	772	1,346	1,637	
平成22	4,234	899	3,335	725	2,610	477	2,133	685	1,182	1,468	
平成27	3,743	917	2,826	701	2,125	351	1,774	528	940	1,358	
喜多方	1,732	422	1,310	292	1,018	180	838	240	457	613	
熱塩加納	383	113	270	76	194	24	170	42	80	148	
塩川	841	194	647	152	495	87	408	135	204	308	
山都	450	118	332	113	219	44	175	76	100	156	
高郷	337	70	267	68	199	16	183	35	99	133	

平成2年以降の専業・主副業農家の数値は、販売農家のみである。

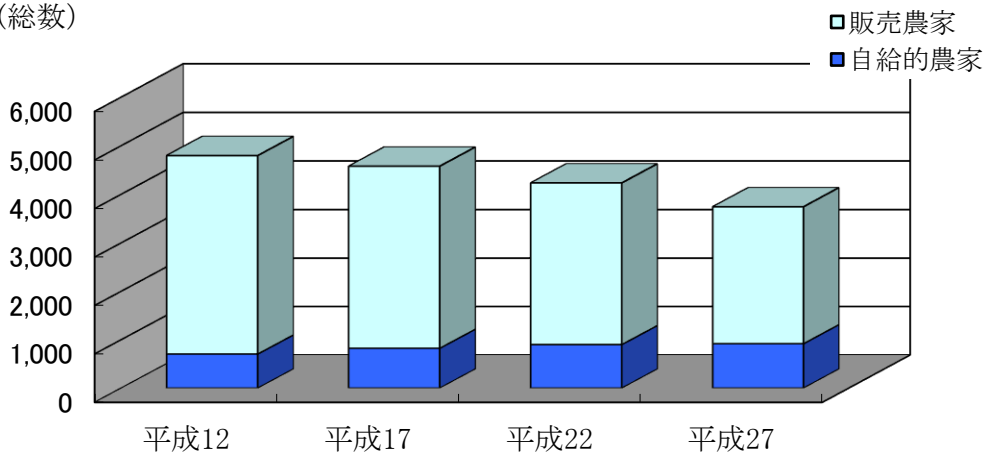
※1 主業農家とは、農業所得が主である。

※2 準主業農家とは、農業外所得が主である。

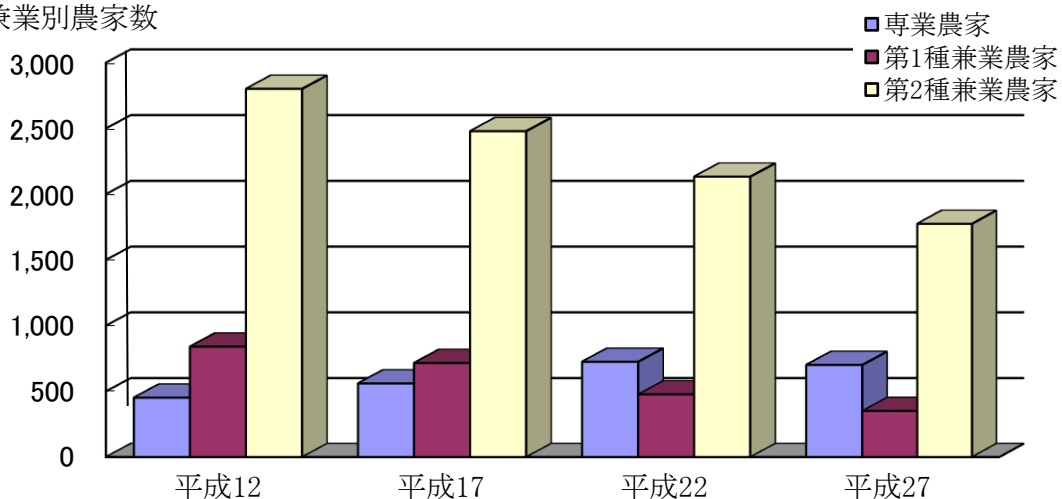
※3 副業的農家とは、準主業農家以外の農家である。

【農(林)業センサス】

農家数(総数)



専業別農家数

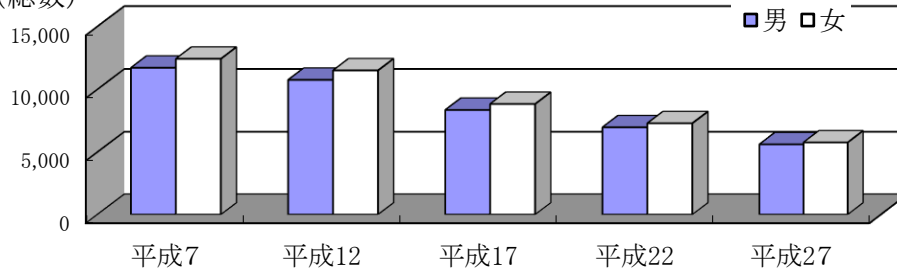


3 農家人口(世帯員・年齢別)

各年2月1日現在 単位:人

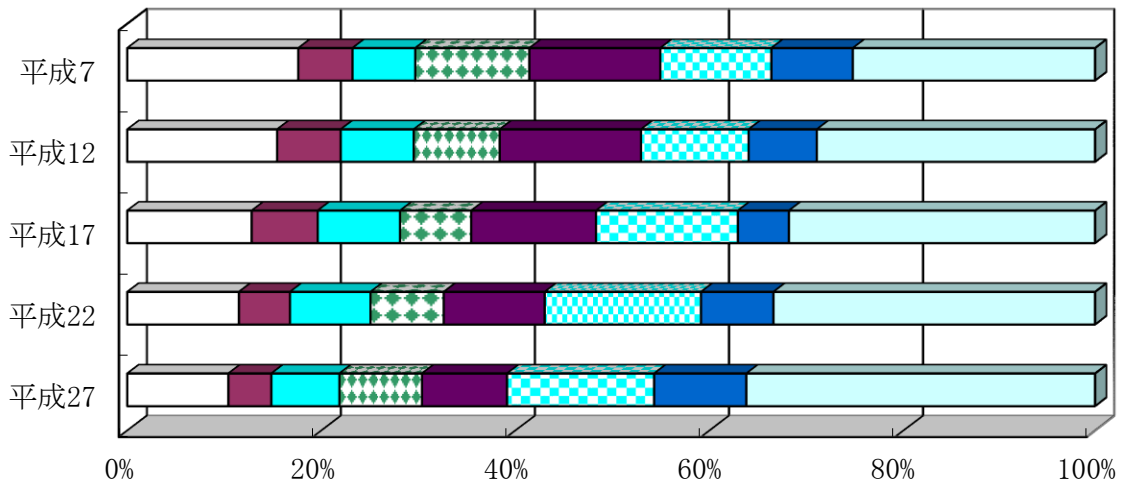
調査年	総数	上段は男計 下段は女計	14歳 以下	15～ 19歳	20～ 29歳	30～ 39歳	40～ 49歳	50～ 59歳	60～ 64歳	65歳 以上
平成 7	24,141	11,715	2,123	713	827	1,434	1,847	1,351	942	2,478
		12,426	2,131	636	735	1,403	1,413	1,412	1,084	3,612
平成 12	22,254	10,751	1,699	760	884	962	1,729	1,354	737	2,626
		11,503	1,739	697	792	1,009	1,512	1,115	824	3,815
平成 17	17,196	8,360	1,097	588	787	630	1,119	1,400	455	2,284
		8,836	1,107	583	672	631	1,093	1,114	449	3,187
平成 22	14,274	6,976	839	378	627	574	735	1,213	602	2,008
		7,298	802	373	556	513	749	1,085	462	2,758
平成 27	11,377	5,612	604	257	423	529	507	873	587	1,832
		5,765	581	247	375	439	490	852	494	2,287
喜多方	5,376	2,655	280	134	194	254	240	417	279	857
		2,721	271	135	174	213	255	408	212	1,053
熱塩加納	1,074	520	65	16	39	48	49	80	51	172
		554	64	23	34	40	43	81	44	225
塩川	2,750	1,348	161	58	118	133	122	199	139	418
		1,402	157	55	105	110	114	197	143	521
山都	1,124	576	53	19	39	47	54	93	65	206
		548	39	14	29	39	37	82	49	259
高郷	1,053	513	45	30	33	47	42	84	53	179
		540	50	20	33	37	41	84	46	229

農家人口(総数)



農家人口の年齢構成

□14歳以下 ■15～19歳 □20～29歳 ■30～39歳 ■40～49歳 □50～59歳 ■60～64歳 □65歳以上



#### 4 農業就業人口(年齢別)

各年2月1日現在 単位:人

調査年	総数	上段は男計 下段は女計	15～19歳 ※1	20～29歳	30～39歳	40～49歳	50～59歳	60～64歳	65歳以上
平成 7	7,084	3,002	60	23	66	284	446	555	1,568
		4,082	34	37	169	272	785	866	1,919
平成 12	6,661	2,889	117	49	55	186	341	426	1,715
		3,772	58	44	105	249	484	628	2,204
平成 17	6,419	2,939	128	84	48	127	407	298	1,847
		3,480	89	45	76	143	449	390	2,288
平成 22	5,583	2,669	46	60	63	97	334	399	1,670
		2,914	53	38	49	90	329	338	2,017
平成 27	4,556	2,257	55	39	72	64	194	341	1,492
		2,299	42	36	46	48	232	323	1,572
喜多方	2,093	1,047	30	16	26	32	84	160	699
		1,046	24	13	20	20	115	127	727
熱塩加納	417	194	3	1	9	8	9	27	137
		223	6	5	3	9	20	33	147
塩川	1,081	540	16	18	23	10	52	85	336
		541	9	13	10	9	50	96	354
山都	552	279	4	4	9	11	32	41	178
		273	2	3	9	6	25	37	191
高郷	413	197	2	0	5	3	17	28	142
		216	1	2	4	4	22	30	153

#### 5 基幹的農業従事者

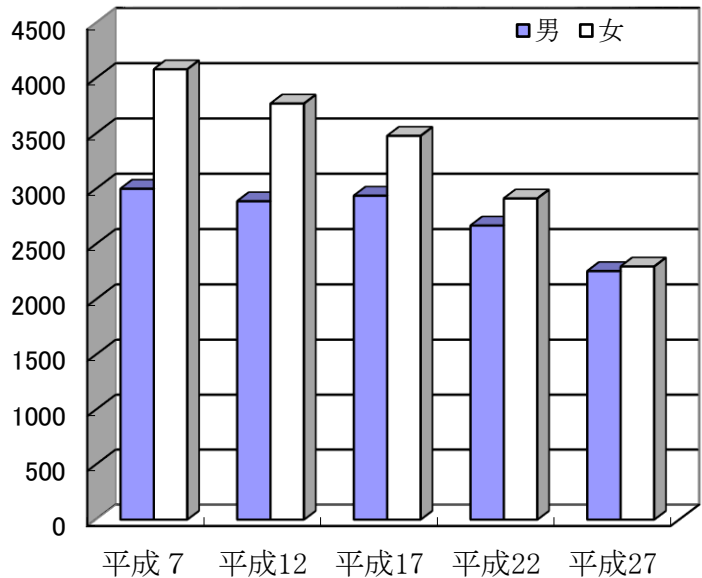
各年2月1日現在 単位:人

調査年	総数	男	女
平成 7	4,340	2,299	2,041
平成 12	4,484	2,223	2,261
平成 17	4,775	2,401	2,374
平成 22	4,286	2,303	1,983
平成 27	3,754	2,085	1,669
喜多方	1,716	968	748
熱塩加納	339	183	156
塩川	850	482	368
山都	481	266	215
高郷	368	186	182

※ 基幹的農業従事者とは、農業就業人口のうち、普段仕事として自営農業に従事した世帯員数をいう。

【農(林)業センサス】

農業就業人口



## 6 経営耕地

各年2月1日現在

調査年	経営耕地 総面積 (ha)	田							
		田のある		稲を作った		稲以外の作物だけの		作付しなかった	
		経営体数 (経営体)	面積 (ha)	経営体数 (経営体)	面積 (ha)	経営体数 (経営体)	面積 (ha)	経営体数 (経営体)	面積 (ha)
平成 7	8,222	4,355	6,945	4,296	6,254	2,292	593	463	98
平成12	8,005	3,991	6,862	3,932	5,395	2,322	904	1,814	563
平成17	7,785	3,681	6,749	3,601	5,641	2,032	815	1,143	292
平成22	7,584	3,264	6,546	3,162	5,605	1,596	715	964	226
平成27	7,126	2,771	6,221	2,686	5,498	1,134	573	520	150
喜多方	3,520	1,290	3,091	1,257	2,784	450	243	221	67
熱塩加納	591	257	497	245	405	138	72	53	18
塩川	1,843	637	1,622	629	1,510	189	77	105	33
山都	644	323	562	303	441	189	107	70	15
高郷	530	264	449	252	359	168	74	71	19

※ 平成12年までは「農家数」で、単位は「戸」である。

## つづき

調査年	畑							
	畑のある		普通畑		牧草専用地		作付しなかった	
	経営体数 (経営体)	面積 (ha)	経営体数 (経営体)	面積 (ha)	経営体数 (経営体)	面積 (ha)	経営体数 (経営体)	面積 (ha)
平成 7	4,235	1,170	4,153	924	59	53	813	192
平成12	3,796	1,071	3,742	905	39	29	641	137
平成17	3,366	989	3,305	822	37	43	601	123
平成22	2,994	993	2,902	750	34	69	777	173
平成27	2,426	866	2,338	636	26	50	616	160
喜多方	1,100	409	1,054	303	12	20	321	73
熱塩加納	238	92	233	78	0	0	61	13
塩川	563	207	536	118	11	29	141	53
山都	280	78	275	70	3	0	38	8
高郷	245	80	240	65	0	0	55	12

## つづき

調査年	樹園地							
	樹園地のある		果樹園		桑園		その他	
	経営体数 (経営体)	面積 (ha)	経営体数 (経営体)	面積 (ha)	経営体数 (経営体)	面積 (ha)	経営体数 (経営体)	面積 (ha)
平成 7	410	108	377	93	17	8	28	6
平成12	267	73	258	71	...	...	12	2
平成17	162	48	...	...	...	...	...	...
平成22	141	36	...	...	...	...	...	...
平成27	112	36	...	...	...	...	...	...
喜多方	73	20	...	...	...	...	...	...
熱塩加納	8	2	...	...	...	...	...	...
塩川	17	13	...	...	...	...	...	...
山都	8	1	...	...	...	...	...	...
高郷	6	0	...	...	...	...	...	...

【農(林)業センサス】

## 7 販売農家のうち、借入耕地のある経営体数と借入面積

各年2月1日現在

調査年	計		田		畑		樹園地	
	実経営体数 (経営体)	面積 (ha)	経営体数 (経営体)	面積 (ha)	経営体数 (経営体)	面積 (ha)	経営体数 (経営体)	面積 (ha)
平成 7	1,106	986	974	835	342	139	16	11
平成12	1,197	1,300	1,052	1,130	346	162	12	9
平成17	1,154	1,468	1,015	1,288	346	175	9	2
平成22	1,105	1,702	976	1,516	333	184	10	3
平成27	967	1,842	868	1,668	292	172	9	2
喜多方	462	967	416	875	124	91	6	1
熱塩加納	95	182	86	165	37	16	3	0
塩川	196	454	175	402	64	51	0	0
山都	125	141	112	133	45	11	0	0
高郷	89	97	79	93	22	4	0	0

※ 平成12年までは「農家数」で、単位は「戸」である。

【農(林)業センサス】

## 8 販売農家のうち、貸付耕地のある経営体数と貸付面積

各年2月1日現在

調査年	計		田		畑		樹園地	
	実経営体数 (経営体)	面積 (ha)	経営体数 (経営体)	面積 (ha)	経営体数 (経営体)	面積 (ha)	経営体数 (経営体)	面積 (ha)
平成 7	532	261	317	177	279	83	1	0
平成12	592	324	329	220	329	103	2	0
平成17	603	341	346	233	318	107	5	2
平成22	645	387	377	266	270	120	2	1
平成27	526	360	317	246	270	113	4	1
喜多方	251	182	144	122	136	59	2	0
熱塩加納	61	35	36	24	31	11	0	0
塩川	108	88	55	50	67	37	1	1
山都	55	25	47	22	19	3	0	0
高郷	51	30	35	27	17	3	1	0

※ 平成12年までは「農家数」で、単位は「戸」である。

【農(林)業センサス】

## 9 耕作放棄地

各年2月1日現在

調査年	総農家数 (戸)	面積 (ha)
平成22	1,135	593
平成27	1,211	656
喜多方	468	188
熱塩加納	130	82
塩川	194	115
山都	253	157
高郷	153	101

【農(林)業センサス】

## 10 経営耕地面積規模別農家数

各年2月1日現在 単位：経営体

調査年	総数 (経営体)	自給的 経営体数 (経営体)	販売 経営体数 (経営体)	例外 規定 ※1	0.3～ 0.5ha	0.5～ 1.0ha	1.0～ 1.5ha	1.5～ 2.0ha	2.0～ 3.0ha	3.0～ 5.0ha	5.0ha 以上
平成22	4,229	896	3,333	5	288	662	535	458	628	473	284
平成27	3,726	900	2,826	2	229	500	432	403	538	399	323
喜多方	1,725	415	1,310	0	89	191	193	202	278	194	163
熱塩加納	375	112	270	1	28	75	37	32	35	33	29
塩川	832	185	647	1	34	90	85	98	137	111	91
山都	439	114	332	0	54	84	63	35	38	33	25
高郷	336	69	267	0	24	60	54	36	50	28	15

※1 耕地面積が30a未満で、調査日前1年間の農産物販売金額が50万円以上あった農家。

※ 表頭「〇〇～」は〇〇以上、「～△△」は△△未満である。

【農(林)業センサス】

## 11 販売目的で作付けたそばの面積

平成27年2月1日現在

区分	喜多方市	喜多方	熱塩加納	塩川	山都	高郷
経営体数	742	238	86	100	152	166
面積 (ha)	552	230	58	71	108	86

【農(林)業センサス】

12 各農家の農産物販売金額1位の部門別農家数（販売のあった農家）

各年2月1日現在 単位：経営体

調査年	総数	稲作	雑穀・ いも類・ 豆類	工芸 農作物	露地 野菜	施設 野菜	果樹 類	花き・ 花木	その他 の作物
平成22	3,209	2,804	44	32	182	65	15	11	6
平成27	2,736	2,378	67	10	119	80	20	12	5
喜多方	1,287	1,143	29	4	44	28	8	7	4
熱塩加納	251	216	5	3	15	5	4	1	0
塩川	638	559	5	3	16	26	6	4	1
山都	308	243	16	0	29	13	2	0	0
高郷	252	217	12	0	15	8	0	0	0

調査年	酪農	肉用 牛	養豚	養鶏	その他 の畜産
平成22	12	27	9	2	0
平成27	11	25	7	1	1
喜多方	4	11	4	0	1
熱塩加納	0	0	1	1	0
塩川	7	9	2	0	0
山都	0	5	0	0	0
高郷	0	0	0	0	0

【農(林)業センサス】

13 農業用機械所有台数

各年2月1日現在 単位：台

調査年	動力耕う ん機・農 用トラク ター	動力 田植機	自脱型 コンバ イン
平成22	3,130	2,224	1,992
平成27	2,713	1,811	1,638
喜多方	1,246	825	701
熱塩加納	259	173	153
塩川	611	378	376
山都	343	239	240
高郷	254	196	168

【農(林)業センサス】