



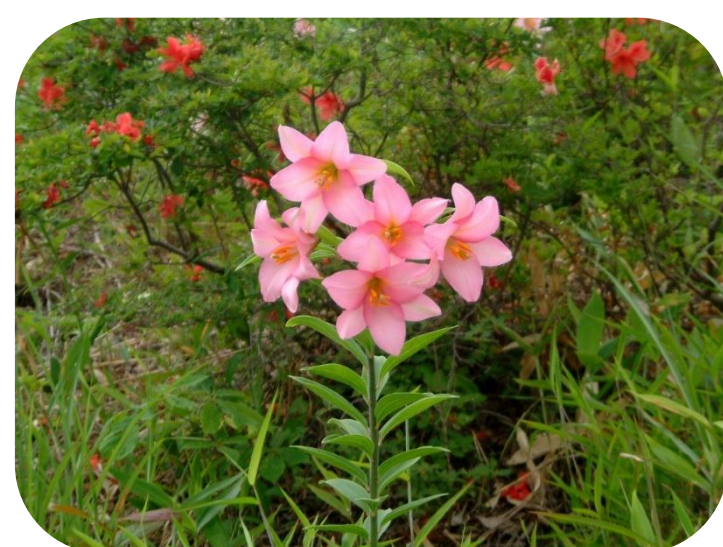
喜多方市民憲章

喜多方市は、会津の北方にあり、飯豊連峰や雄国山麓の雄大な自然と豊かな水、そして穏やかな風土に恵まれています。

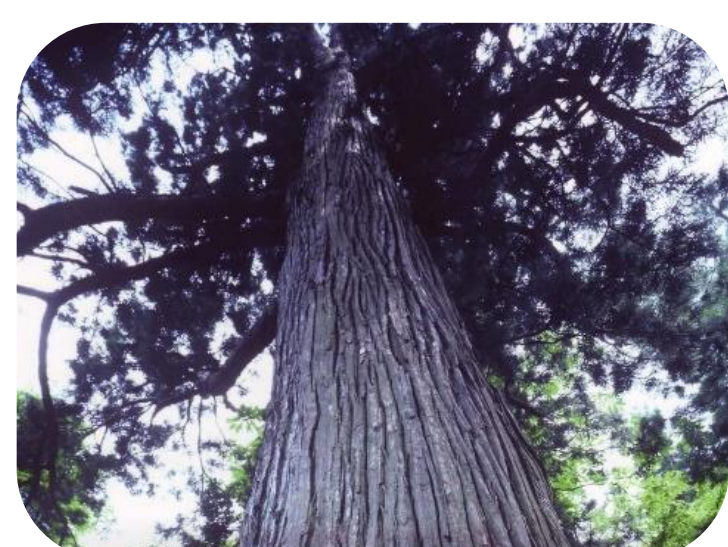
その恵みを受け、「蔵のまち」として知られる私たちのまちは、人と自然と文化が共存する歴史と伝統に培われて発展してきました。

本市の更なる発展のために、この地を育んできた先人の知恵と精神を引き継ぎながら、市民が心をひとつに、夢がふくらむ、魅力ある喜多方市の未来をめざして、ここに市民憲章を制定します。

- 一 元気で働き 心身共に健康で
明るい家庭をつくりましょう
- 一 敬愛の心で支え合い
思いやりあふれるまちをつくりましょう
- 一 郷土を愛し 教養を高め
ゆかしい文化のまちをつくりましょう
- 一 自然を愛し まちや川の美化に努め
美しい景観を守りましょう
- 一 きまりを守り 力を合わせ
住みよいまちをつくりましょう
- 一 交流の輪を広げ 人を育て
誇りと自信をもって歩みましょう



喜多方市の花
ひめさゆり



喜多方市の木
飯豊スギ



喜多方市の鳥
セキレイ



喜多方市の魚
イトヨ



喜多方市の昆虫
ホタル