

□ 農業

1 総農家数等

平成27年2月1日現在 単位：戸

総農家数			土地持ち 非農家数
	販売 農家数	自給的 農家数	
3,743	2,826	917	1,587

(1) 主副業別農家数

単位：戸

計	主業農家		準主業農家	副業的農家	
		65歳未満の農業専 従者がいる			65歳未満の農業専 従者がいる
2,826	528	402	940	283	1,358

(2) 専兼業別農家数

単位：戸

計	専業農家			兼業農家	第1種 兼業農家	第2種 兼業農家
		男子生産年齢人口が いる	女子生産年齢人口が いる			
2,826	701	248	205	2,125	351	1,774

【2015年農林業センサス農林業経営体調査結果報告書より（概数値）】

2 農家数

各年2月1日現在 単位：戸

調査年	総数	自給的農家	販売農家					主業農家※1	準主業農家※2	副業的農家※3	
			専業農家	兼業農家		主業農家※1	準主業農家※2				副業的農家※3
				第1種	第2種						
平成12	4,797	704	4,093	452	3,641	840	2,801	880	1,597	1,616	
平成17	4,575	820	3,755	560	3,195	716	2,479	772	1,346	1,637	
平成22	4,234	899	3,335	725	2,610	477	2,133	685	1,182	1,468	
平成27	3,743	917	2,826	701	2,125	351	1,774	528	940	1,358	
喜多方	1,732	422	1,310	292	1,018	180	838	240	457	613	
熱塩加納	383	113	270	76	194	24	170	42	80	148	
塩川	841	194	647	152	495	87	408	135	204	308	
山都	450	118	332	113	219	44	175	76	100	156	
高郷	337	70	267	68	199	16	183	35	99	133	

平成2年以降の専業業・主副業農家の数値は、販売農家のみである。

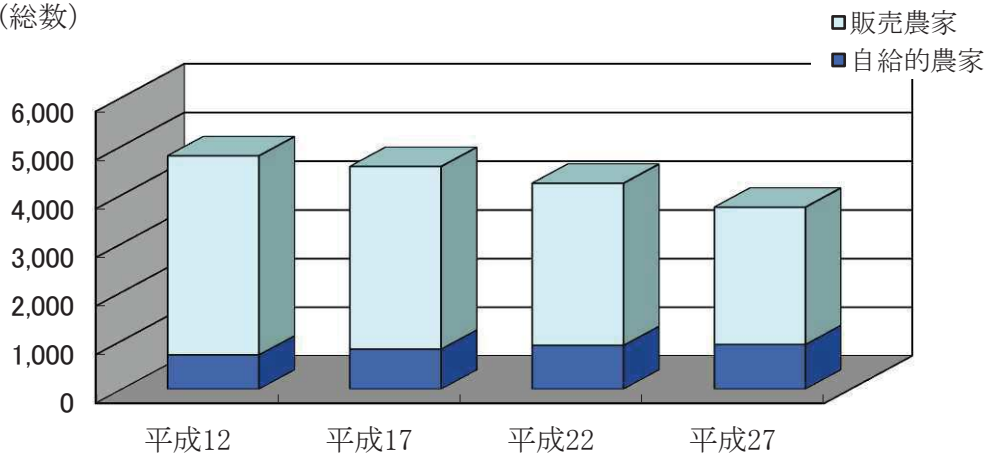
※1 主業農家とは、農業所得が主である。

※2 準主業農家とは、農業外所得が主である。

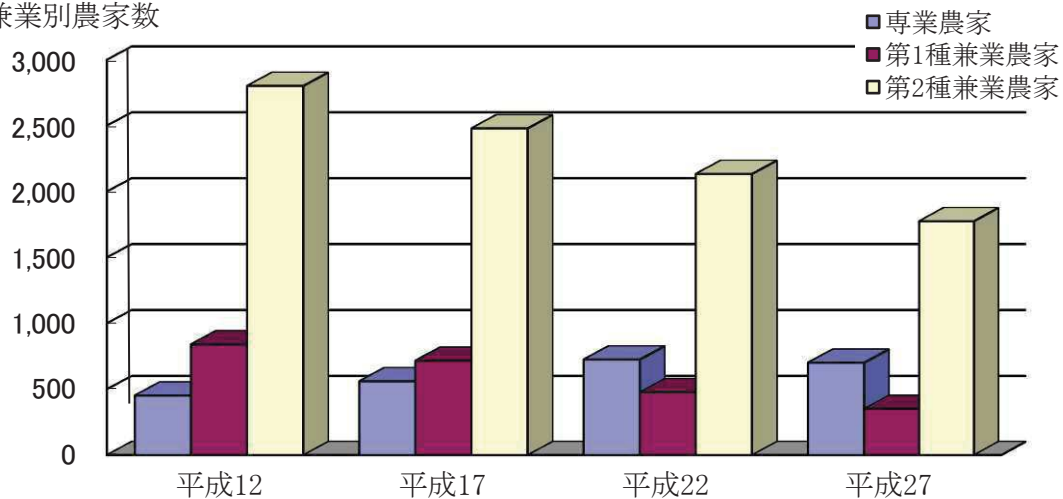
※3 副業的農家とは、準主業農家以外の農家である。

【農(林)業センサス】

農家数(総数)



専業業別農家数

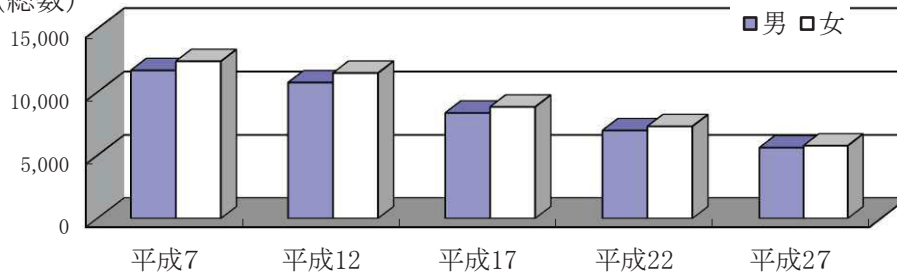


3 農家人口(世帯員・年齢別)

各年2月1日現在 単位:人

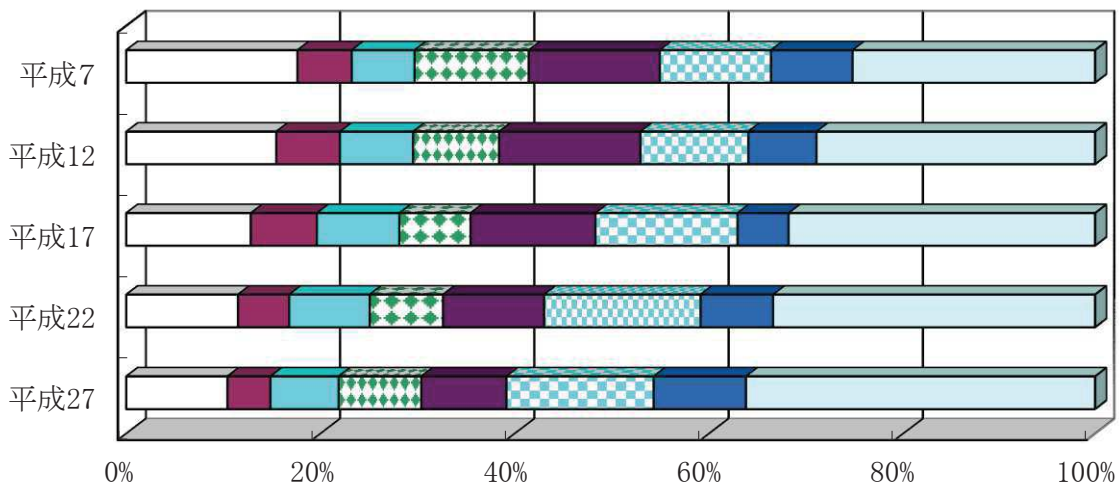
調査年	総数	上段は男計 下段は女計	14歳 以下	15～ 19歳	20～ 29歳	30～ 39歳	40～ 49歳	50～ 59歳	60～ 64歳	65歳 以上
平成 7	24,141	11,715 12,426	2,123 2,131	713 636	827 735	1,434 1,403	1,847 1,413	1,351 1,412	942 1,084	2,478 3,612
平成 12	22,254	10,751 11,503	1,699 1,739	760 697	884 792	962 1,009	1,729 1,512	1,354 1,115	737 824	2,626 3,815
平成 17	17,196	8,360 8,836	1,097 1,107	588 583	787 672	630 631	1,119 1,093	1,400 1,114	455 449	2,284 3,187
平成 22	14,274	6,976 7,298	839 802	378 373	627 556	574 513	735 749	1,213 1,085	602 462	2,008 2,758
平成 27	11,377	5,612 5,765	604 581	257 247	423 375	529 439	507 490	873 852	587 494	1,832 2,287
喜多方	5,376	2,655 2,721	280 271	134 135	194 174	254 213	240 255	417 408	279 212	857 1,053
熱塩加納	1,074	520 554	65 64	16 23	39 34	48 40	49 43	80 81	51 44	172 225
塩川	2,750	1,348 1,402	161 157	58 55	118 105	133 110	122 114	199 197	139 143	418 521
山都	1,124	576 548	53 39	19 14	39 29	47 39	54 37	93 82	65 49	206 259
高郷	1,053	513 540	45 50	30 20	33 33	47 37	42 41	84 84	53 46	179 229

農家人口(総数)



農家人口の年齢構成

□14歳以下 ■15～19歳 □20～29歳 □30～39歳 ■40～49歳 □50～59歳 ■60～64歳 □65歳以上



4 農業就業人口(年齢別)

各年2月1日現在 単位:人

調査年	総数	上段は男計 下段は女計	15～19歳 ※1	20～29歳	30～39歳	40～49歳	50～59歳	60～64歳	65歳以上
平成 7	7,210	3,049	61	23	66	285	447	562	1,605
		4,161	35	37	170	275	792	888	1,964
平成 12	6,661	2,889	117	49	55	186	341	426	1,715
		3,772	58	44	105	249	484	628	2,204
平成 17	6,419	2,939	128	84	48	127	407	298	1,847
		3,480	89	45	76	143	449	390	2,288
平成 22	5,583	2,669	46	60	63	97	334	399	1,670
		2,914	53	38	49	90	329	338	2,017
平成 27	4,556	2,257	55	39	72	64	194	341	1,492
		2,299	42	36	46	48	232	323	1,572
喜多方	2,093	1,047	30	16	26	32	84	160	699
		1,046	24	13	20	20	115	127	727
熱塩加納	417	194	3	1	9	8	9	27	137
		223	6	5	3	9	20	33	147
塩川	1,081	540	16	18	23	10	52	85	336
		541	9	13	10	9	50	96	354
山都	552	279	4	4	9	11	32	41	178
		273	2	3	9	6	25	37	191
高郷	413	197	2	0	5	3	17	28	142
		216	1	2	4	4	22	30	153

5 基幹的農業従事者

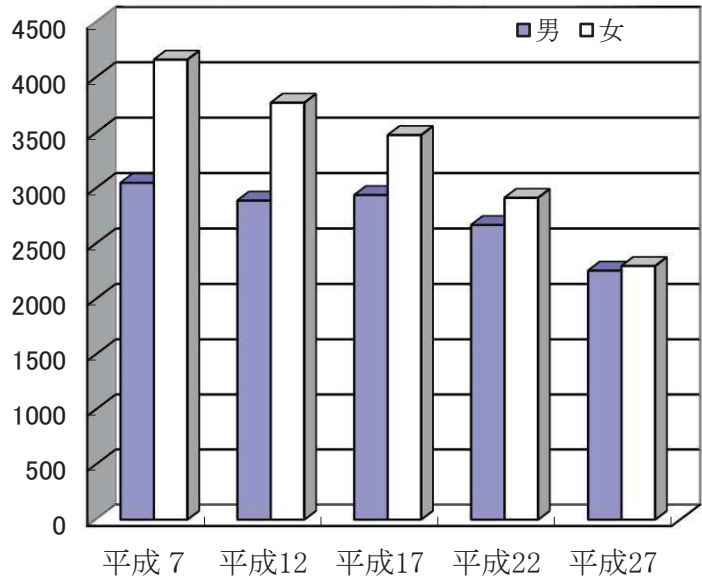
各年2月1日現在 単位:人

調査年	総数	男	女
平成 7	4,356	2,310	2,046
平成 12	4,484	2,223	2,261
平成 17	4,775	2,401	2,374
平成 22	4,286	2,303	1,983
平成 27	3,754	2,085	1,669
喜多方	1,716	968	748
熱塩加納	339	183	156
塩川	850	482	368
山都	481	266	215
高郷	368	186	182

※ 基幹的農業従事者とは、農業就業人口のうち、普段仕事として自営農業に従事した世帯員数をいう。

【農(林)業センサス】

農業就業人口



6 経営耕地

各年2月1日現在

調査年	経営耕地 総面積 (ha)	田							
		田のある		稲を作った		稲以外の作物だけの		作付しなかった	
		経営体数 (経営体)	面積 (ha)	経営体数 (経営体)	面積 (ha)	経営体数 (経営体)	面積 (ha)	経営体数 (経営体)	面積 (ha)
平成 7	8,222	4,355	6,945	4,296	6,254	2,292	593	463	98
平成12	8,005	3,991	6,862	3,932	5,395	2,322	904	1,814	563
平成17	7,785	3,681	6,749	3,601	5,641	2,032	815	1,143	292
平成22	7,584	3,264	6,546	3,162	5,605	1,596	715	964	226
平成27	7,440	2,795	6,464	2,705	5,704	1,147	605	524	155
喜多方	3,715	1,306	3,242	1,270	2,914	457	260	224	71
熱塩加納	591	257	497	245	405	138	72	53	18
塩川	1,882	640	1,661	632	1,549	190	78	105	33
山都	690	325	584	304	455	191	115	70	15
高郷	564	267	480	254	381	171	81	72	19

※ 平成12年までは「農家数」で、単位は「戸」である。

つづき

調査年	畑							
	畑のある		普通畑		牧草専用地		作付しなかった	
	経営体数 (経営体)	面積 (ha)	経営体数 (経営体)	面積 (ha)	経営体数 (経営体)	面積 (ha)	経営体数 (経営体)	面積 (ha)
平成 7	4,235	1,170	4,153	924	59	53	813	192
平成12	3,796	1,071	3,742	905	39	29	641	137
平成17	3,366	989	3,305	822	37	43	601	123
平成22	2,994	993	2,902	750	34	69	777	173
平成27	2,449	936	2,361	694	26	50	623	169
喜多方	1,115	449	1,069	333	12	20	327	81
熱塩加納	239	92	234	78	0	0	61	13
塩川	566	208	539	119	11	29	141	53
山都	282	102	277	95	3	0	38	8
高郷	247	82	242	68	0	0	56	13

つづき

調査年	樹園地							
	樹園地のある		果樹園		桑園		その他	
	経営体数 (経営体)	面積 (ha)	経営体数 (経営体)	面積 (ha)	経営体数 (経営体)	面積 (ha)	経営体数 (経営体)	面積 (ha)
平成 7	410	108	377	93	17	8	28	6
平成12	267	73	258	71	-	-	12	2
平成17	162	48
平成22	141	39
平成27	116	40
喜多方	77	23
熱塩加納	8	2
塩川	17	13
山都	8	1
高郷	6	0

【農(林)業センサス】

7 販売農家のうち、借入耕地のある経営体数と借入面積

各年2月1日現在

調査年	計		田		畑		樹園地	
	実経営体数 (経営体)	面積 (ha)	経営体数 (経営体)	面積 (ha)	経営体数 (経営体)	面積 (ha)	経営体数 (経営体)	面積 (ha)
平成 7	1,106	986	974	835	342	139	16	11
平成12	1,197	1,300	1,052	1,130	346	162	12	9
平成17	1,154	1,468	1,015	1,288	346	175	9	2
平成22	1,105	1,702	976	1,516	333	184	10	3
平成27	991	2,073	886	1,845	306	226	10	2
喜多方	477	1,092	427	973	134	119	7	1
熱塩加納	95	182	86	165	37	16	3	-
塩川	199	485	177	433	65	51	-	-
山都	127	182	114	149	47	35	-	-
高郷	93	130	82	125	23	5	-	-

※ 平成12年までは「農家数」で、単位は「戸」である。

【農(林)業センサス】

8 販売農家のうち、貸付耕地のある経営体数と貸付面積

各年2月1日現在

調査年	計		田		畑		樹園地	
	実経営体数 (経営体)	面積 (ha)	経営体数 (経営体)	面積 (ha)	経営体数 (経営体)	面積 (ha)	経営体数 (経営体)	面積 (ha)
平成 7	532	261	317	177	279	83	1	-
平成12	592	324	329	220	329	103	2	-
平成17	603	341	346	233	318	107	5	2
平成22	645	387	377	266	333	120	2	1
平成27	530	364	320	250	272	113	4	1
喜多方	253	184	145	124	138	59	2	-
熱塩加納	62	36	37	25	31	11	-	-
塩川	109	90	56	52	67	37	1	1
山都	55	25	47	22	19	3	-	-
高郷	51	30	35	27	17	3	1	-

※ 平成12年までは「農家数」で、単位は「戸」である。

【農(林)業センサス】

9 耕作放棄地

各年2月1日現在

調査年	総農家数 (戸)	面積 (ha)
平成22	1,135	593
平成27	1,211	656
喜多方	468	188
熱塩加納	130	82
塩川	194	115
山都	253	157
高郷	153	101

【農(林)業センサス】

10 経営耕地面積規模別農家数

各年2月1日現在 単位：経営体

調査年	総数 (経営体)	自給的 経営体数 (経営体)	販売 経営体数 (経営体)	例外 規定 ※1	0.3～ 0.5ha	0.5～ 1.0ha	1.0～ 1.5ha	1.5～ 2.0ha	2.0～ 3.0ha	3.0～ 5.0ha	5.0ha 以上
平成22	4,229	896	3,333	5	288	662	535	458	628	473	284
平成27	3,726	900	2,826	2	229	500	432	403	538	399	323
喜多方	1,725	415	1,310	0	89	191	193	202	278	194	163
熱塩加納	375	112	270	1	28	75	37	32	35	33	29
塩川	832	185	647	1	34	90	85	98	137	111	91
山都	439	114	332	0	54	84	63	35	38	33	25
高郷	336	69	267	0	24	60	54	36	50	28	15

※1 耕地面積が30a未満で、調査日前1年間の農産物販売金額が50万円以上あった農家。

※ 表頭「〇〇～」は〇〇以上、「～△△」は△△未満である。

【農(林)業センサス】

11 販売目的で作付けたそばの面積

平成27年2月1日現在

区分	喜多方市	喜多方	熱塩加納	塩川	山都	高郷
経営体数	742	238	86	100	152	166
面積 (ha)	552	230	58	71	108	86

【農(林)業センサス】

12 各農家の農産物販売金額1位の部門別農家数（販売のあった農家）

各年2月1日現在 単位：経営体

調査年	総数	稲作	雑穀・ いも類・ 豆類	工芸 農作物	露地 野菜	施設 野菜	果樹 類	花き・ 花木	その他 の作物
平成22	3,209	2,804	44	32	182	65	15	11	6
平成27	2,736	2,378	67	10	119	80	20	12	5
喜多方	1,287	1,143	29	4	44	28	8	7	4
熱塩加納	251	216	5	3	15	5	4	1	-
塩川	638	559	5	3	16	26	6	4	1
山都	308	243	16	-	29	13	2	-	-
高郷	252	217	12	-	15	8	-	-	-

調査年	酪農	肉用 牛	養豚	養鶏	その他 の畜産
平成22	12	27	9	2	-
平成27	11	25	7	1	1
喜多方	4	11	4	-	1
熱塩加納	-	-	1	1	-
塩川	7	9	2	-	-
山都	-	5	-	-	-
高郷	-	-	-	-	-

【農(林)業センサス】

13 農業用機械所有台数

各年2月1日現在 単位：台

調査年	動力耕う ん機・農 用トラク ター	動力 田植機	自脱型 コンバ イン
平成22	3,130	2,224	1,992
平成27	2,713	1,811	1,638
喜多方	1,246	825	701
熱塩加納	259	173	153
塩川	611	378	376
山都	343	239	240
高郷	254	196	168

【農(林)業センサス】