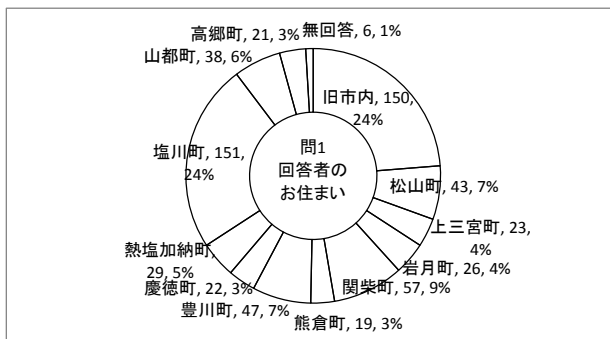


子ども・子育てにかかるニーズ調査結果について

実施期間	平成25年11月
対象者	未就学児 各年齢300名(無作為抽出) 計1,800名
回収方法	郵送
回答数	632件 回答率 35.1%

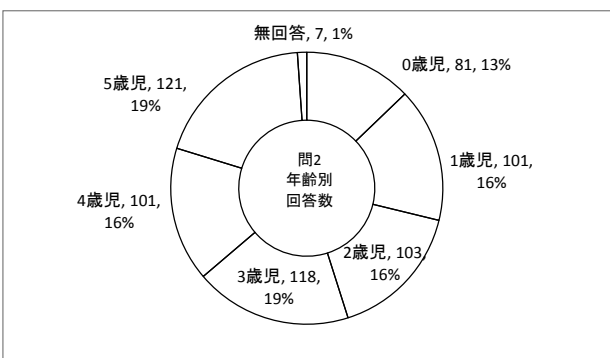
問1 回答者のおすまい

旧市内	150
松山町	43
上三宮町	23
岩月町	26
関柴町	57
熊倉町	19
豊川町	47
慶徳町	22
熱塩加納町	29
塩川町	151
山都町	38
高郷町	21
無回答	6
計	632



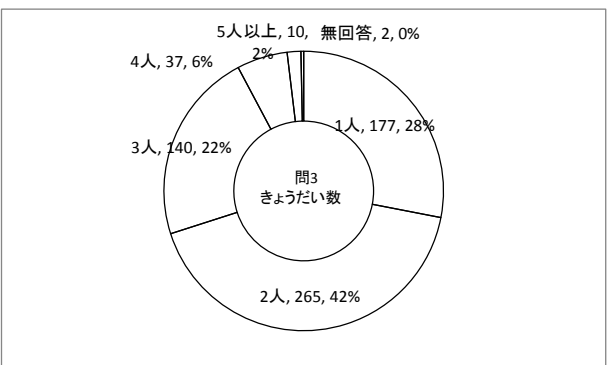
問2 子どもの年齢

0歳児	81
1歳児	101
2歳児	103
3歳児	118
4歳児	101
5歳児	121
無回答	7



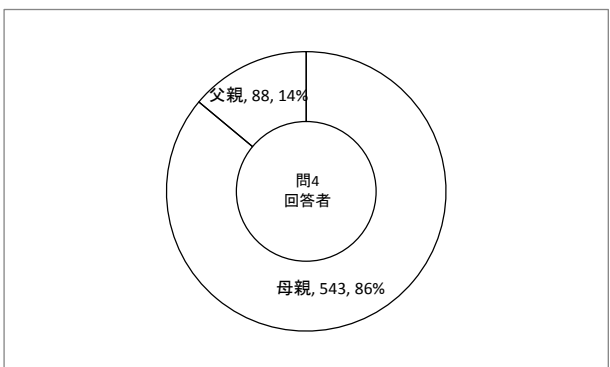
問3 きょうだい数

1人	177
2人	265
3人	140
4人	37
5人以上	10
無回答	2



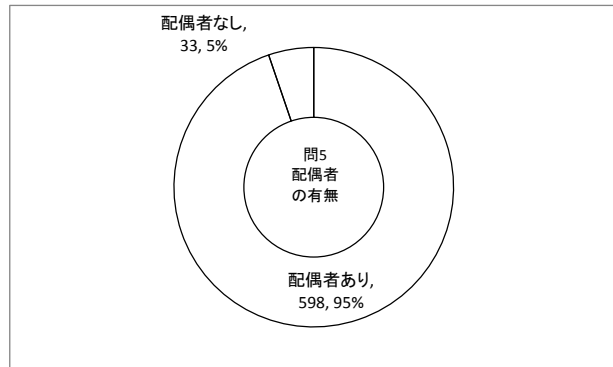
問4 回答者

母親	543
父親	88



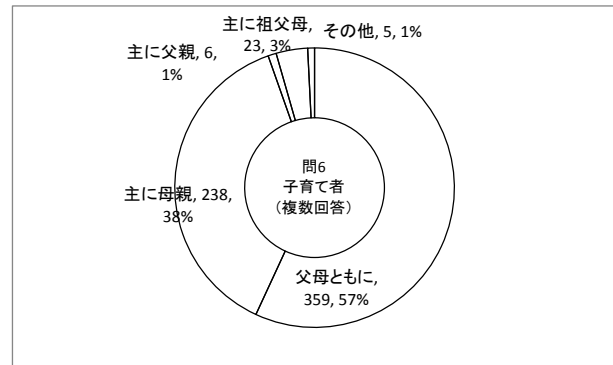
問5 配偶者の有無

配偶者あり	598
配偶者なし	33



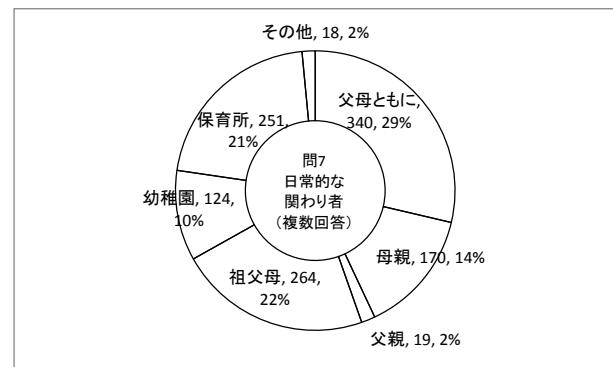
問6 子育て者

父母ともに	359
主に母親	238
主に父親	6
主に祖父母	23
その他	5



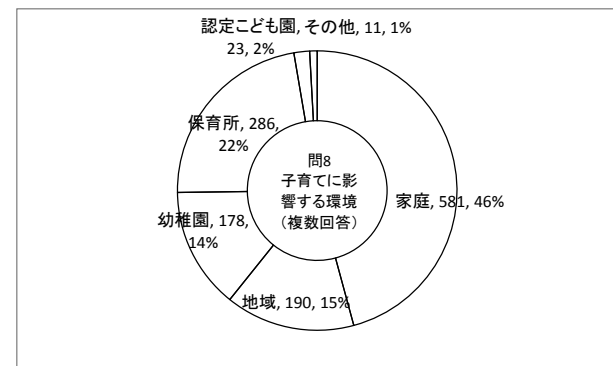
問7 子育ての日常的関わり者

父母ともに	340
母親	170
父親	19
祖父母	264
幼稚園	124
保育所	251
その他	18



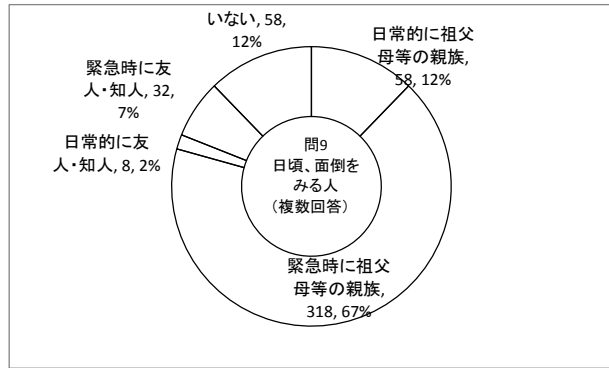
問8 子育てに影響する環境

家庭	581
地域	190
幼稚園	178
保育所	286
認定こども園	23
その他	11



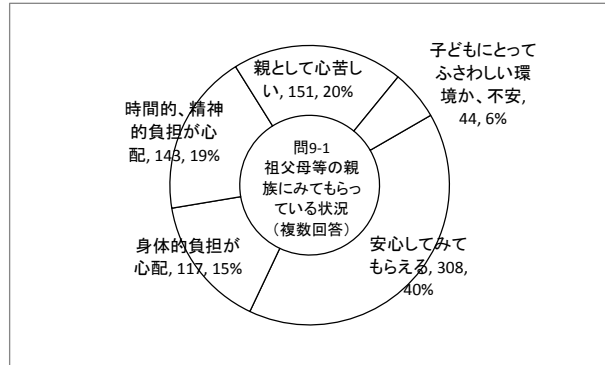
問9 面倒をみる人

日常的に祖父母等の親族	58
緊急時に祖父母等の親族	318
日常的に友人・知人	8
緊急時に友人・知人	32
いない	58



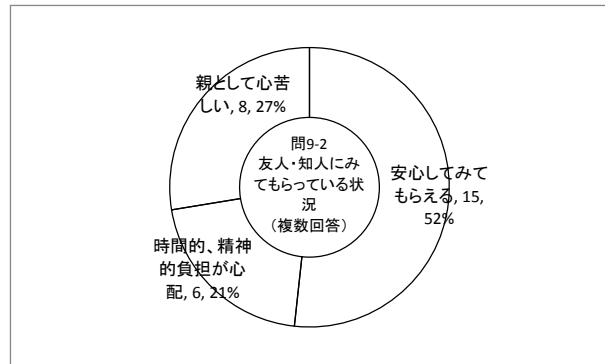
問9-1 祖父母等の親族にみてもらっている状況

安心してみてもらえる	308
身体的負担が心配	117
時間的、精神的負担が心配	143
親として心苦しい	151
子どもにとってふさわしい環境か、不安	44



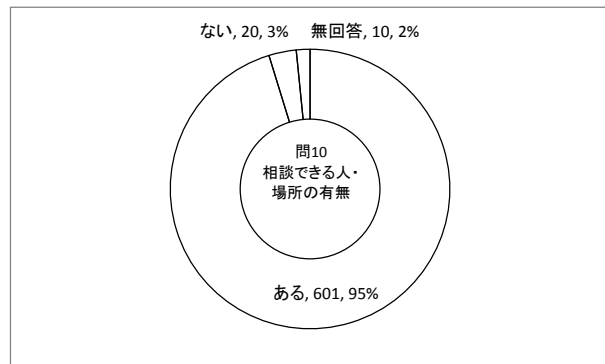
問9-2 友人・知人にみてもらっている状況

安心してみてもらえる	15
身体的負担が心配	0
時間的、精神的負担が心配	6
親として心苦しい	8
子どもにとってふさわしい環境か、不安	0



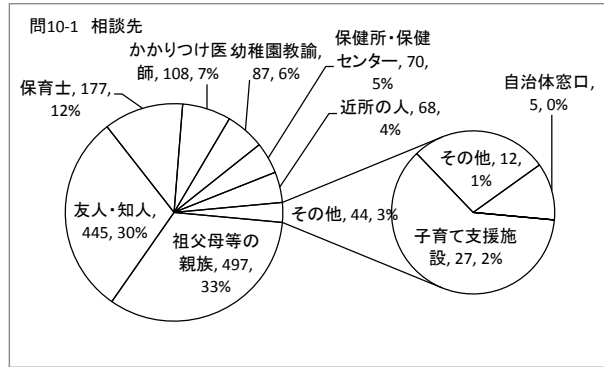
問10 相談できる人・場所の有無

ある	601
ない	20
無回答	10



問10-1 気軽な相談先

祖父母等の親族	497
友人・知人	445
保育士	177
かかりつけ医師	108
幼稚園教諭	87
保健所・保健センター	70
近所の人	68
子育て支援施設	27
その他	12
自治体窓口	5
民生・児童委員	0



問11 あれば良いと思うサポート

■市に対する要望

家庭訪問をこまめにしてほしい
 市のサポート体制がわからない
 定期的な声かけ(回覧をみる暇がない)
 行政担当や保育所等もっと気軽に話せる雰囲気作りをしてほしい。あまり民生児童委員の人には話したくないから。
 市の通園サービス(送迎)

■情報発信

預かる施設の広告・看板があればわかりやすい
 障害児に対する情報が少ない
 障害児のため、利用がむずかしい。障害児にも優しさを
 今、はやっている病気がわかると助かる
 健診の時に一緒に来た子を見てくれると相談しやすい

■医療機関

緊急対応できる小児科がない
 小児科がない
 耳鼻科がほしい
 眼科がほしい

■保育

保育所定員の拡大、金銭サポート(認可外は金銭的に厳しい)
 保育所の給食
 0歳児枠の拡大
 認定こども園をつくってほしい。預かり保育の延長を!
 病児・病後児保育
 日曜日の保育
 早朝、深夜の預かり
 緊急時に預かる施設 ファミサポは料金が高い
 1日単位で預けられる場所がほしい
 一時保育も定員で利用できないことがある。病院通いでファミサポもお金がかかるし、気軽に預けられるところがほしい
 時間単位で預かる制度

■教育

市立幼稚園に入っても、共働きできるようにしてほしい

■相談

相談室や談話室がほしい
 気軽にできる相談会を開いてほしい
 相談できるサポート体制(幼稚園、保育所など)

■イベント

イベントやサークル活動、定期的な集まりがもっとあるといい
 イベント等があれば教えて欲しい。(情報が少ない)
 休日でも遊んだりイベントがあるといい
 情報交換できる場がほしい
 入園前児童対象のイベントを多くしてほしい
 子どもを連れて行ける場を多くしてほしい
 カンガルー広場のようなのを多くしてほしい

■遊び場

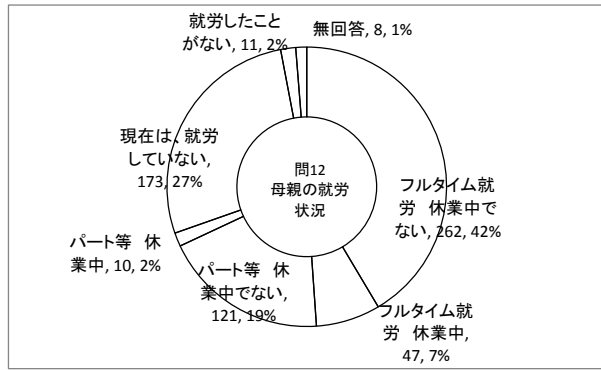
公園整備、きれいな環境の維持(トイレ周りをきれいにしないと危険)
 気軽に遊べる施設
 屋内で遊べる施設

■その他

周囲の理解がほしい
 ベビーシッター(又は団体)
 地域交流の行事
 一人目なので、いろいろ教えてもらえるとありがたい

問12 母親の就労状況

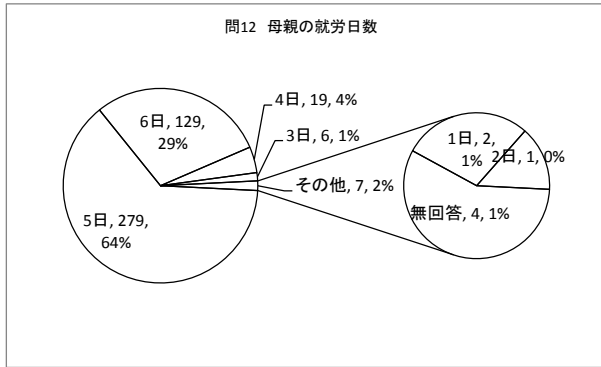
フルタイム就労 休業中でない	262
フルタイム就労 休業中	47
パート等 休業中でない	121
パート等 休業中	10
現在は、就労していない	173
就労したことがない	11
無回答	8



問12(1)-1 母親の就労日数

日/週

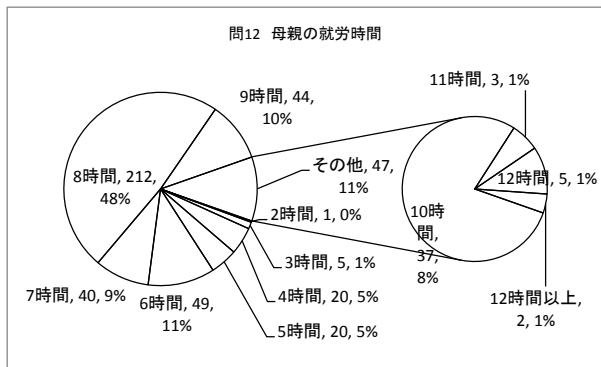
5日	279
6日	129
4日	19
3日	6
無回答	4
1日	2
2日	1



母親の就労時間

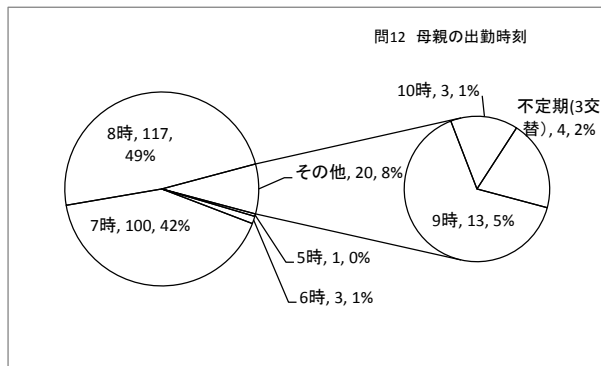
2時間	1
3時間	5
4時間	20
5時間	20
6時間	49
7時間	40
8時間	212
9時間	44
10時間	37
11時間	3
12時間	5
12時間以上	2

夜勤のみ



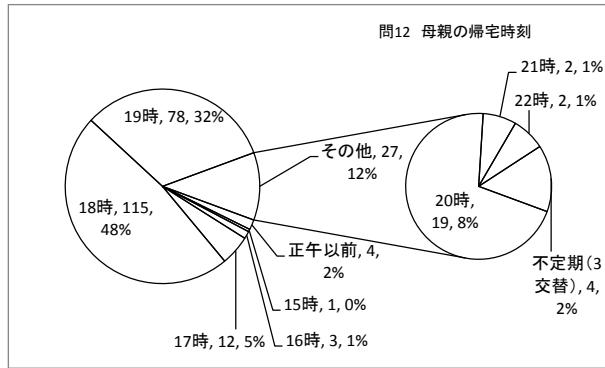
母親の就労時間帯
出勤時刻

5時	1
6時	3
7時	100
8時	117
9時	13
10時	3
不定期(3交替)	4



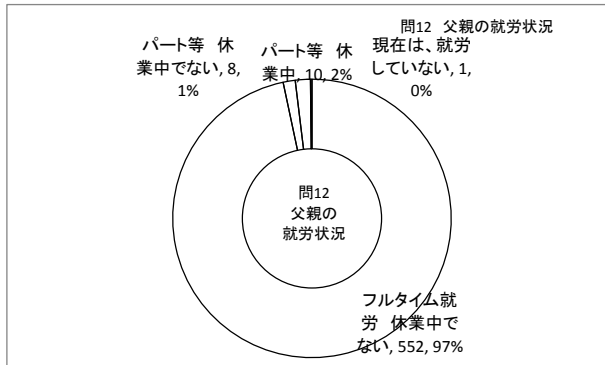
母親の就労時間帯
帰宅時間

正午以前	4
15時	1
16時	3
17時	12
18時	115
19時	78
20時	19
21時	2
22時	2
不定期(3交替)	4



問12 父親の就労状況

フルタイム就労 休業中でない	552
パート等 休業中でない	8
パート等 休業中	10
現在は、就労していない	1

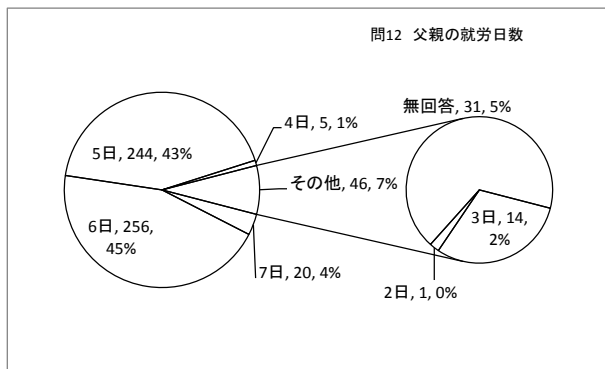


問12(2)-1 父親の就労日数

日/週

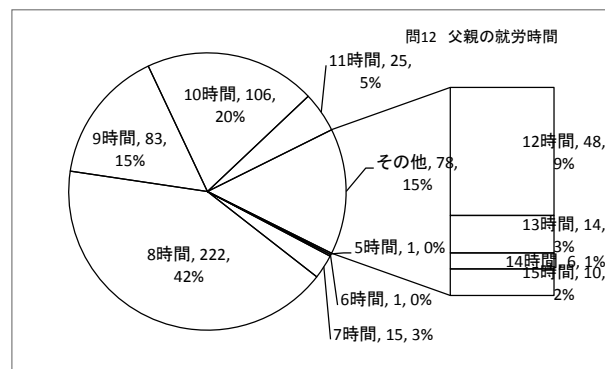
7日	20
6日	256
5日	244
4日	5
3日	14
2日	1
無回答	31

自営



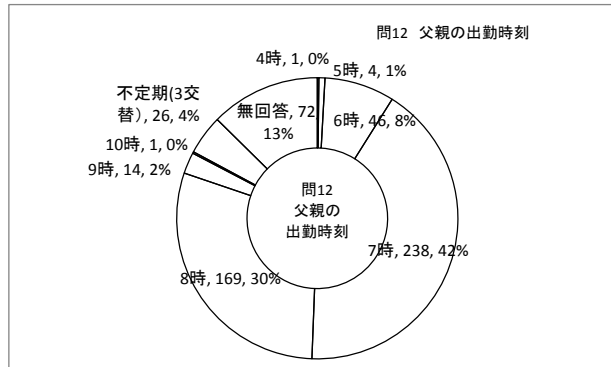
父親の就労時間

5時間	1
6時間	1
7時間	15
8時間	222
9時間	83
10時間	106
11時間	25
12時間	48
13時間	14
14時間	6
15時間	10
無回答	40



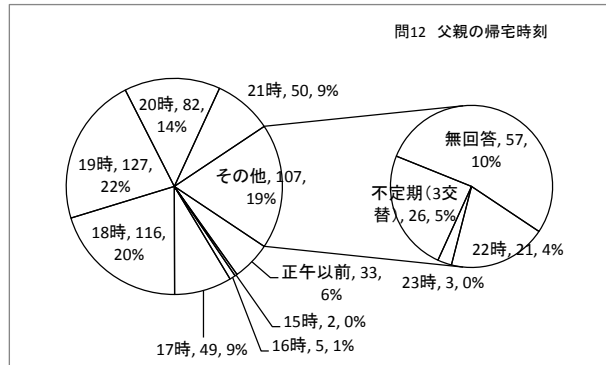
父親の就労時間帯
出勤時刻

4時	1
5時	4
6時	46
7時	238
8時	169
9時	14
10時	1
不定期(3交替)	26
無回答	72



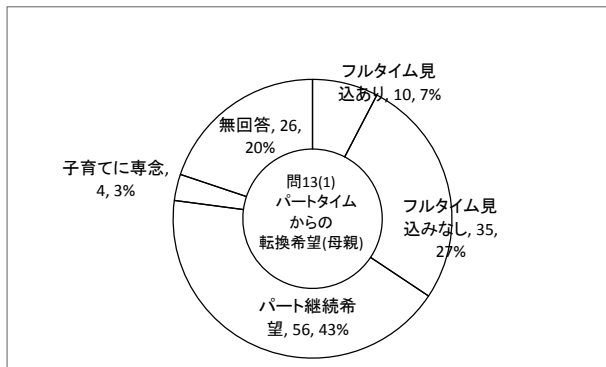
父親の就労時間帯
帰宅時間

正午以前	33
15時	2
16時	5
17時	49
18時	116
19時	127
20時	82
21時	50
22時	21
23時	3
不定期(3交替)	26
無回答	57



問13(1) フルタイムへの転換希望(母親)

フルタイム見込みあり	10
フルタイム見込みなし	35
パート継続希望	56
子育てに専念	4
無回答	26



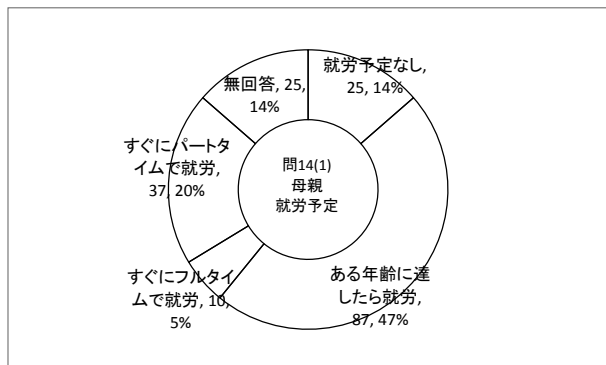
問13(2) フルタイムへの転換希望(父親)

フルタイム見込みなし	2
パート継続希望	2
無回答	3

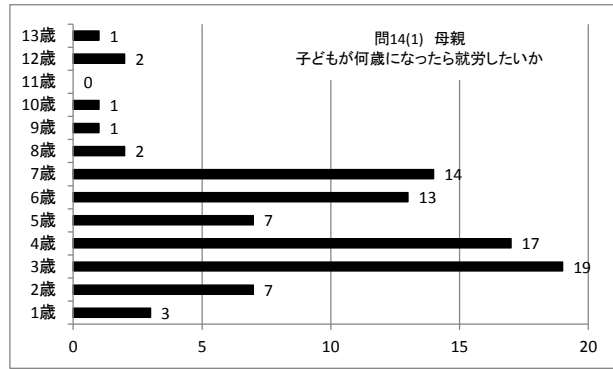
回答数少数のため、グラフ化しない

問14(1)母親 就労予定(母親) 184

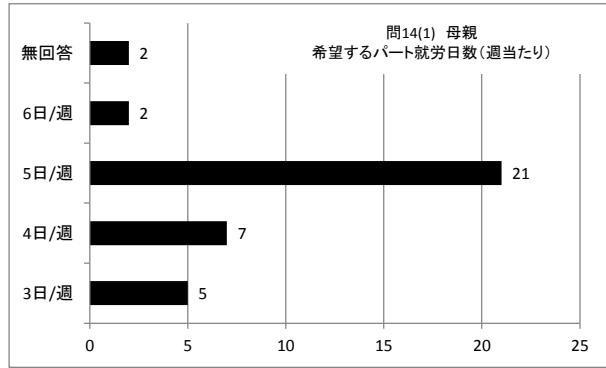
就労予定なし	25
ある年齢に達したら就労	87
すぐにフルタイムで就労	10
すぐにパートタイムで就労	37
無回答	25



1歳	3
2歳	7
3歳	19
4歳	17
5歳	7
6歳	13
7歳	14
8歳	2
9歳	1
10歳	1
11歳	0
12歳	2
13歳	1



ア すぐにフルタイム	10
イ パート	37
3日/週	5
4日/週	7
5日/週	21
6日/週	2
無回答	2

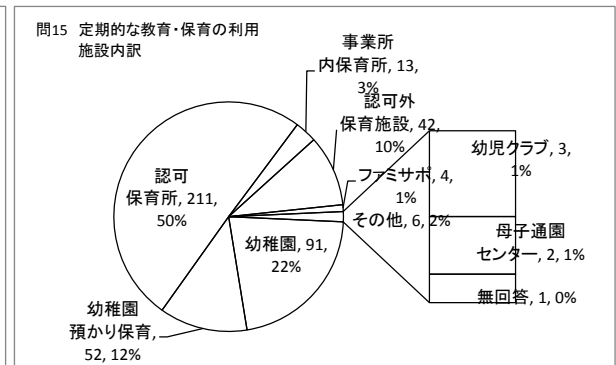
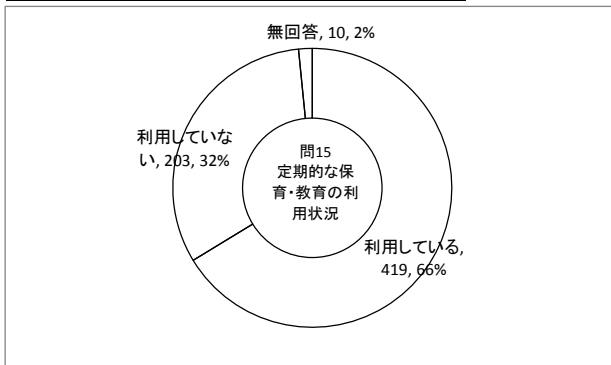


14(2)父親 就労予定(父親)

2歳に達したら就労	1
すぐにフルタイムで就労	3

問15 定期的な教育・保育の利用

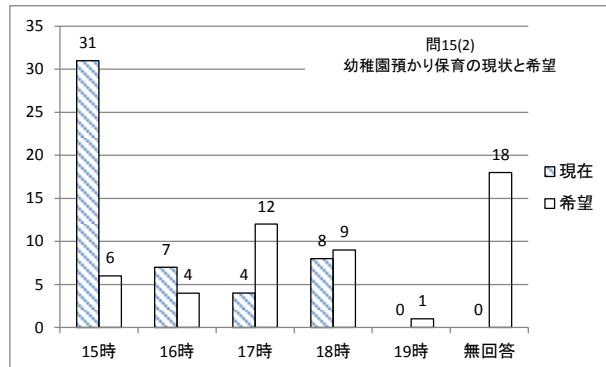
項目	回答数	幼稚園	幼稚園 預かり保育	認可 保育所	事業所 内保育所	認可外 保育施設	ファミサポ	幼児クラブ	母子通園 センター	無回答
利用している	419	91	52	211	13	42	4	3	2	1
利用していない	203									
無回答	10									



問15-2 現在の利用時間帯

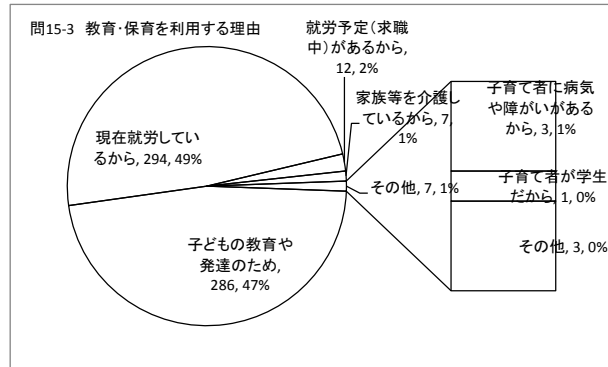
幼稚園	14時
現在	22
希望	—

幼稚園の預かり保育	15時	16時	17時	18時	19時	無回答
現在	31	7	4	8	0	0
希望	6	4	12	9	1	18



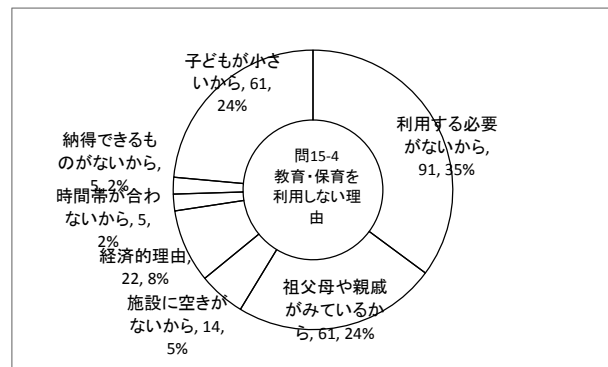
問15-3 教育・保育を利用する理由

子どもの教育や発達のため	286
現在就労しているから	294
就労予定(求職中)があるから	12
家族等を介護しているから	7
子育て者に病気や障がいがあるから	3
子育て者が学生だから	1
その他	3

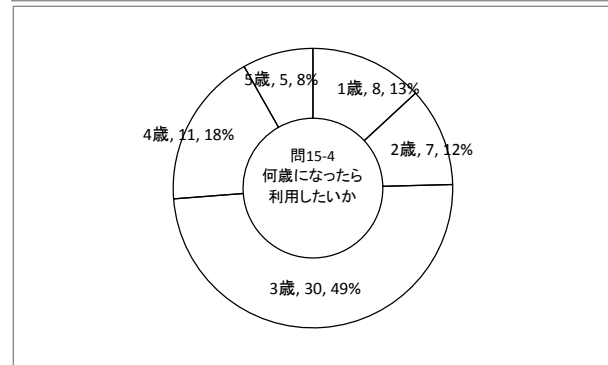


問15-4 教育・保育を利用しない理由

利用する必要がないから	91
祖父母や親戚がみているから	61
近所や友人・知人がみているから	0
施設に空きがないから	14
経済的理由	22
時間帯が合わないから	5
納得できるものがないから	5
子どもが小さいから	61

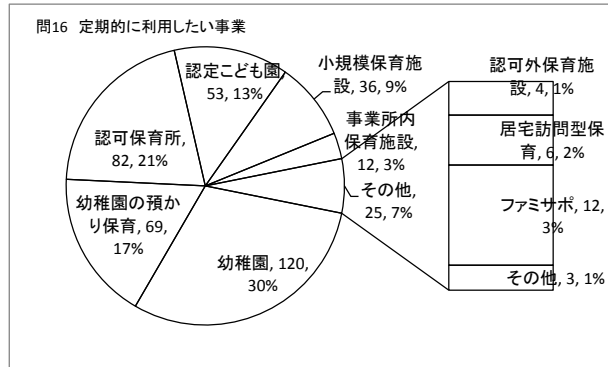


何歳になったら利用したいか	
1歳	8
2歳	7
3歳	30
4歳	11
5歳	5



問16 定期的に利用したい事業

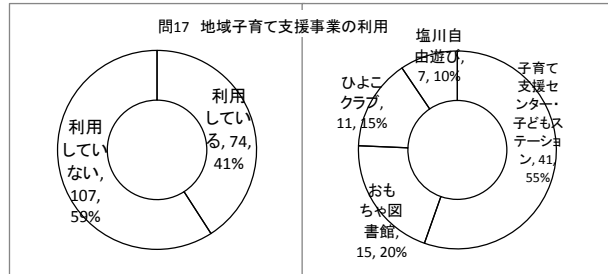
幼稚園	120
幼稚園の預かり保育	69
認可保育所	82
認定こども園	53
小規模保育施設	36
事業所内保育施設	12
認可外保育施設	4
居宅訪問型保育	6
ファミサポ	12
その他	3



問17 地域子育て支援拠点事業の利用

利用している	74
利用していない	107

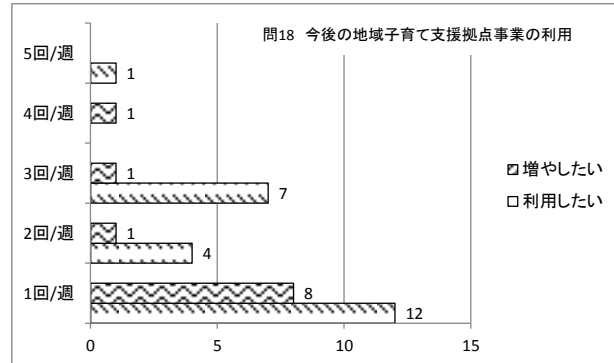
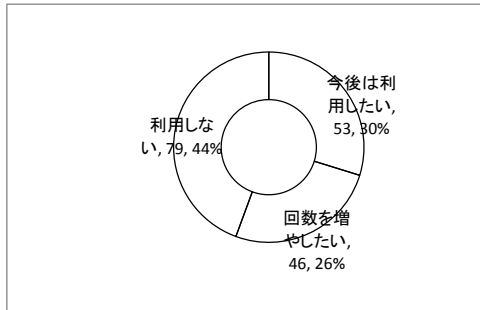
子育て支援センター・子どもステーション	41
おもちゃ図書館	15
ひよこクラブ	11
塩川自由遊び	7



問18 今後の地域子育て支援拠点事業の利用

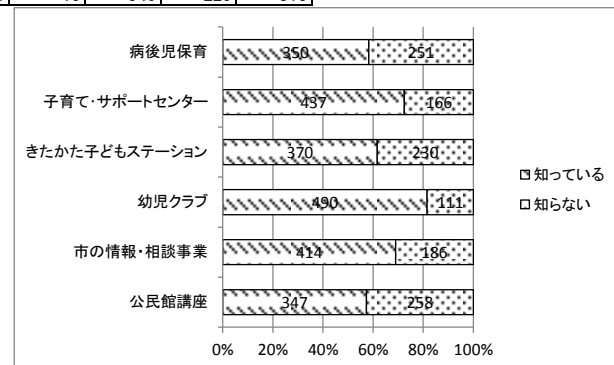
今後は利用したい	53
回数を増やしたい	46
利用しない	79

	1回/週	2回/週	3回/週	4回/週	5回/週
利用したい	12	4	7		1
増やしたい	8	1	1	1	



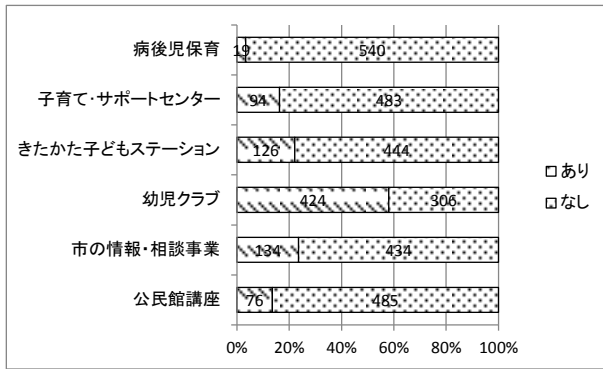
問19 事業ごとの認知度・利用度

	知っている	知らない	利用経験あり	利用経験なし	今後利用したい	利用しない
公民館講座	347	258	76	485	195	354
市の情報・相談事業	414	186	134	434	257	287
幼児クラブ	490	111	424	306	306	234
きたかた子どもステーション	370	230	126	444	230	316
子育て・サポートセンター	437	166	94	483	236	310
病後児保育	350	251	19	540	229	315



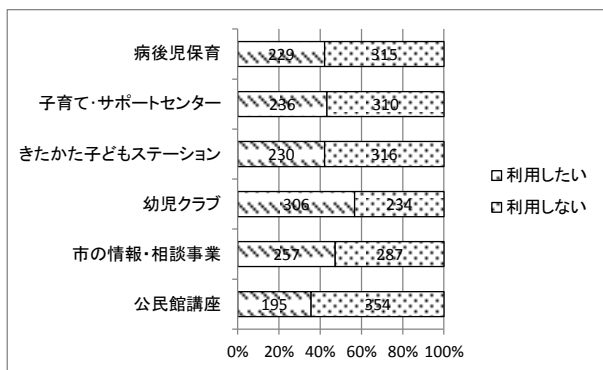
問19

利用経験	あり	なし
公民館講座	76	485
市の情報・相談事業	134	434
幼児クラブ	424	306
きたかた子どもステーション	126	444
子育て・サポートセンター	94	483
病後児保育	19	540



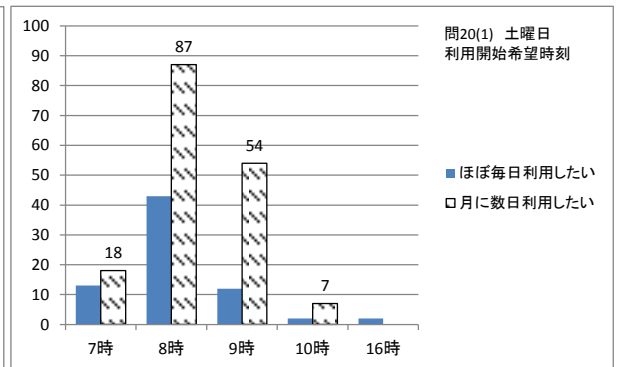
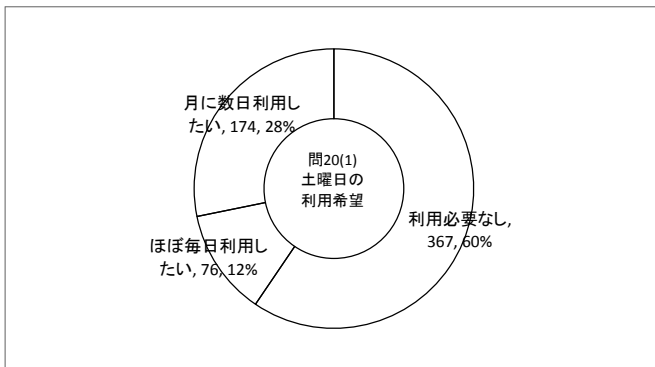
問19

今後の利用	利用したい	利用しない
公民館講座	195	354
市の情報・相談事業	257	287
幼児クラブ	306	234
きたかた子どもステーション	230	316
子育て・サポートセンター	236	310
病後児保育	229	315

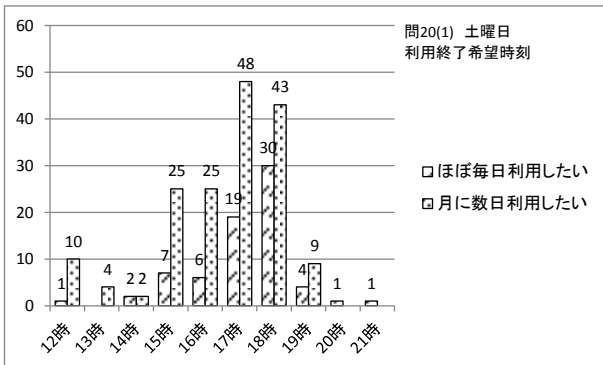


問20(1) 土曜日の利用希望

何時から	7時	8時	9時	10時	16時	
利用必要なし						367
ほぼ毎日利用したい	13	43	12	2	2	76
月に数日利用したい	18	87	54	7		174

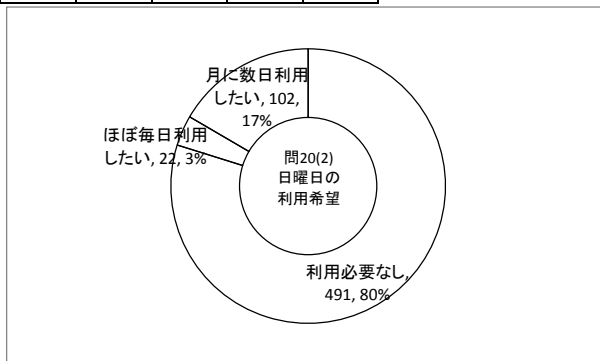


何時まで	12時	13時	14時	15時	16時	17時	18時	19時	20時	21時
ほぼ毎日利用したい	1		2	7	6	19	30	4	1	1
月に数日利用したい	10	4	2	25	25	48	43	9		

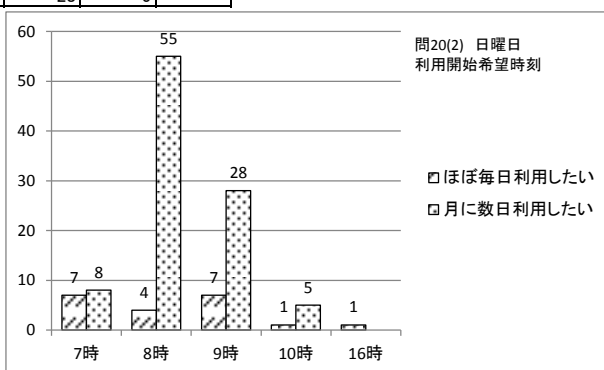


問20(2) 日曜日の利用希望

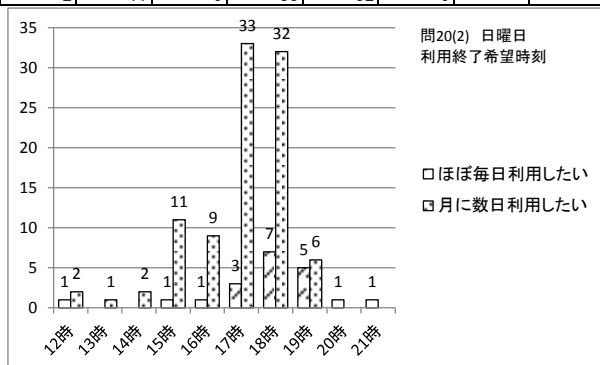
何時から		7時	8時	9時	10時	16時
利用必要なし	491					
ほぼ毎日利用したい	22	7	4	7	1	1
月に数日利用したい	102	8	55	28	5	



何時から	7時	8時	9時	10時	16時
ほぼ毎日利用したい	7	4	7	1	1
月に数日利用したい	8	55	28	5	

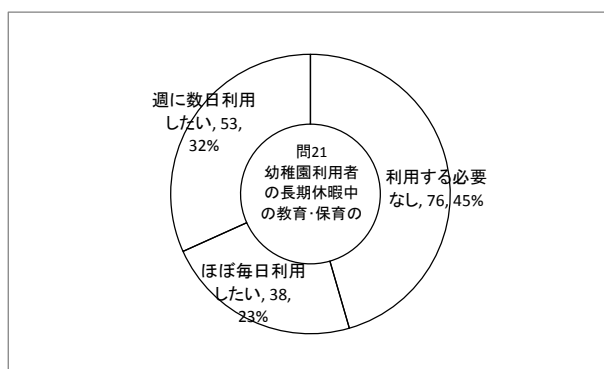


何時まで	12時	13時	14時	15時	16時	17時	18時	19時	20時	21時
ほぼ毎日利用したい	1			1	1	3	7	5	1	1
月に数日利用したい	2	1		2	11	9	33	32	6	



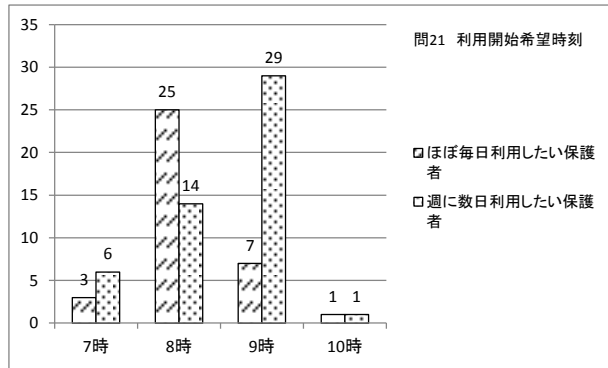
問21 幼稚園利用者の長期休暇中の教育・保育の利用希望

利用する必要なし	76
ほぼ毎日利用したい	38
週に数日利用したい	53



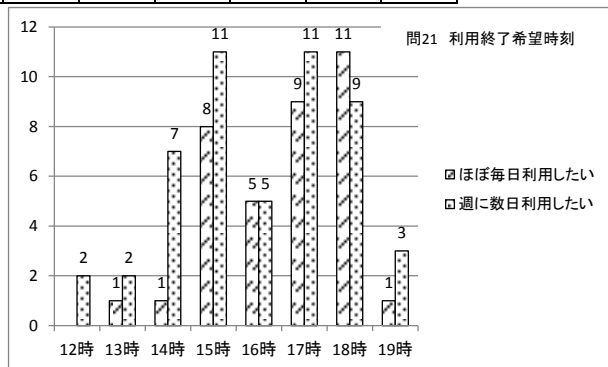
問21

何時から利用したいか	7時	8時	9時	10時	無回答
ほぼ毎日利用したい保護者	3	25	7	1	2
週に数日利用したい保護者	6	14	29	1	3



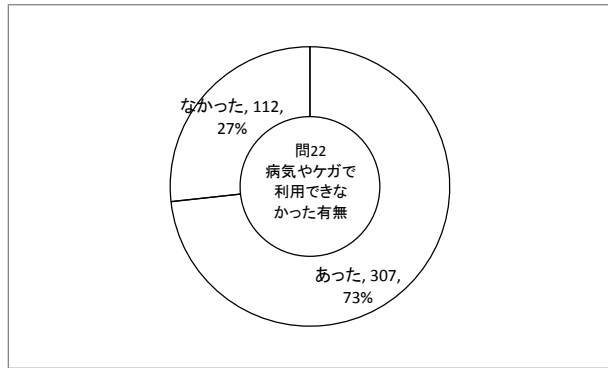
問21

何時まで	12時	13時	14時	15時	16時	17時	18時	19時
ほぼ毎日利用したい		1	1	8	5	9	11	1
週に数日利用したい	2	2	7	11	5	11	9	3

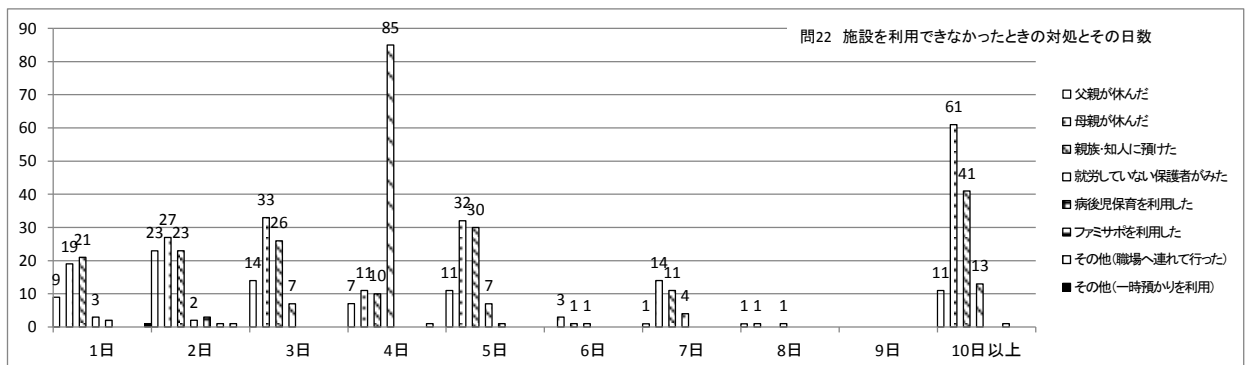


問22 病気やケガで利用できなかった日の有無(平日利用者)

あった	307
なかった	112

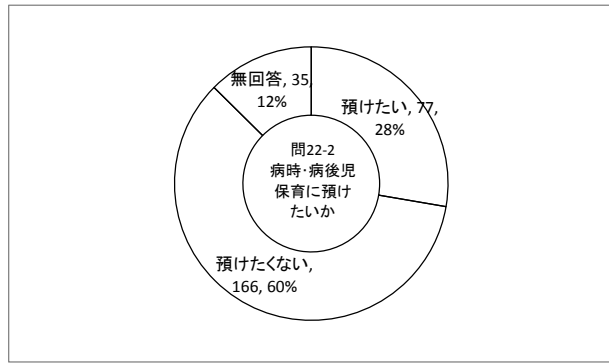


対処方法とその日数	1日	2日	3日	4日	5日	6日	7日	8日	9日	10日以上	最長
父親が休んだ	9	23	14	7	11		1	1		11	60
母親が休んだ	19	27	33	11	32		3	14	1		61
親族・知人に預けた	21	23	26	10	30		1	11			41
就労していない保護者がみた	3	2	7	85	7		1	4	1		13
病後児保育を利用した	2	3			1						
ファミサポを利用した			1								10
その他(職場へ連れて行った)			1	1							
その他(一時預かりを利用)		1									

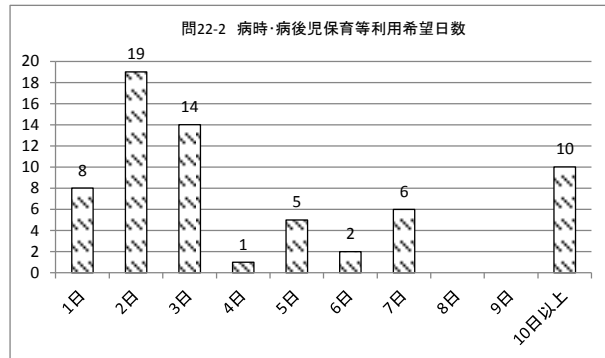


問22-2 病時・病後児のための施設に預けたいか

預けたい	77
預けたくない	166
無回答	35

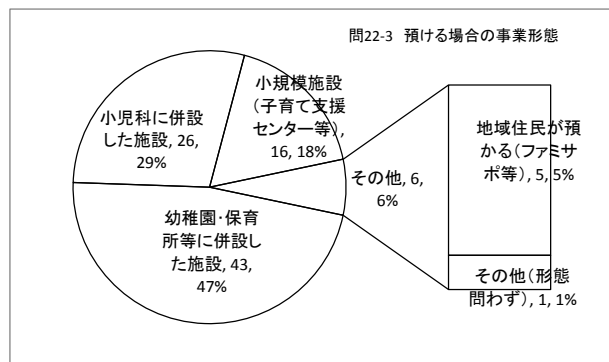


預けたい場合の利用日数	1日	2日	3日	4日	5日	6日	7日	8日	9日	10日以上	最長
日数	8	19	14	1	5	2	6			10	20



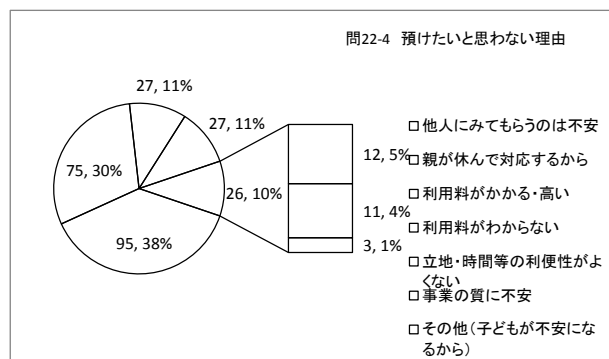
問22-3 預ける場合の事業形態

幼稚園・保育所等に併設した施設	43
小児科に併設した施設	26
小規模施設(子育て支援センター等)	16
地域住民が預かる(ファミサポ等)	5
その他(形態問わず)	1



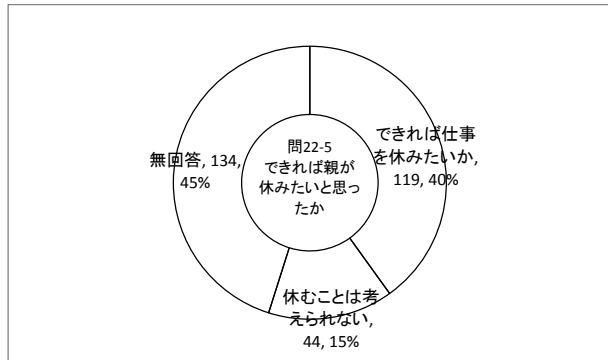
問22-4 預けたいと思わない理由

他人にみてもらうのは不安	95
親が休んで対応するから	75
利用料がかかる・高い	27
利用料がわからない	27
立地・時間等の利便性がよくない	12
事業の質に不安	11
その他(子どもが不安になるから)	3

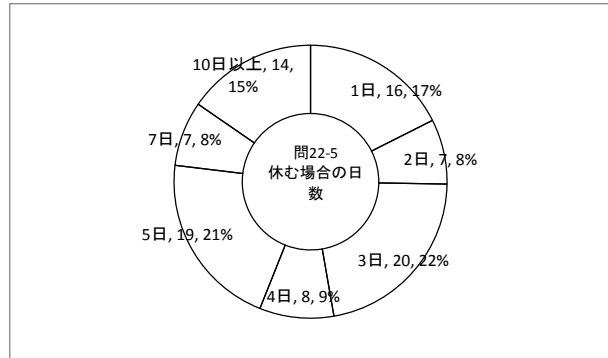


問22-5 親以外の人・施設に預かってもらった場合

できれば仕事を休みたいか	119
休むことは考えられない	44
無回答	134

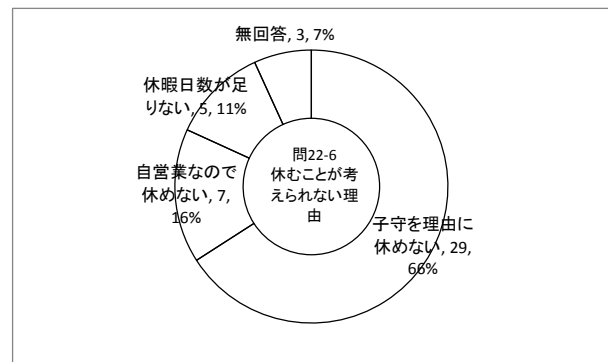


	1日	2日	3日	4日	5日	7日	10日以上	最高
休む場合の日数	16	7	20	8	19	7	14	30



休むことが考えられない理由

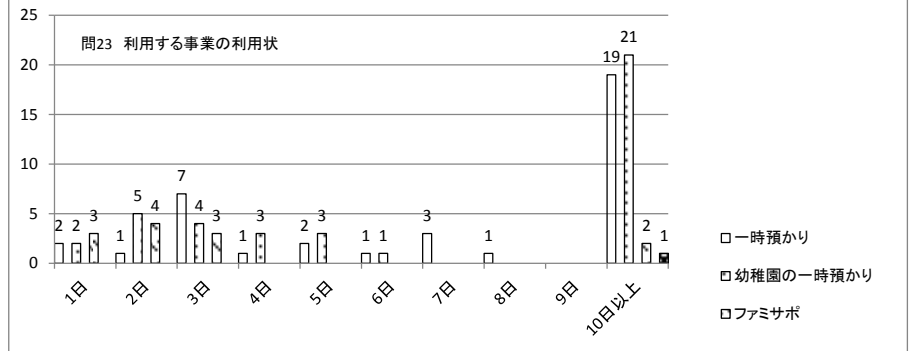
子守を理由に休めない	29
自営業なので休めない	7
休暇日数が足りない	5
無回答	3



問23 不定期に利用する事業

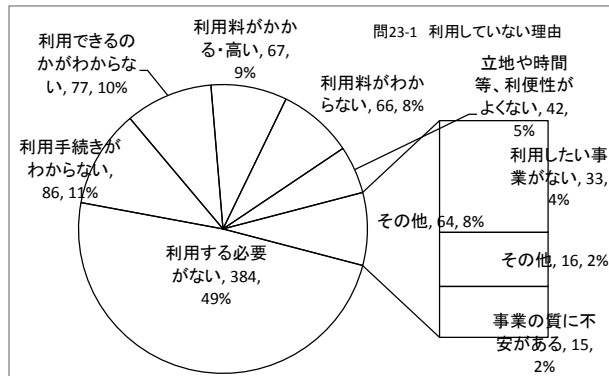
利用する	37
利用しない	516

	1日	2日	3日	4日	5日	6日	7日	8日	9日	10日以上	最高
一時預かり	2	1	7	1	2	1	3	1		19	280
幼稚園の一時預かり	2	5	4	3	3	1				21	240
ファミサポ	3	4	3							2	24
その他(児童デイサービス)										1	132



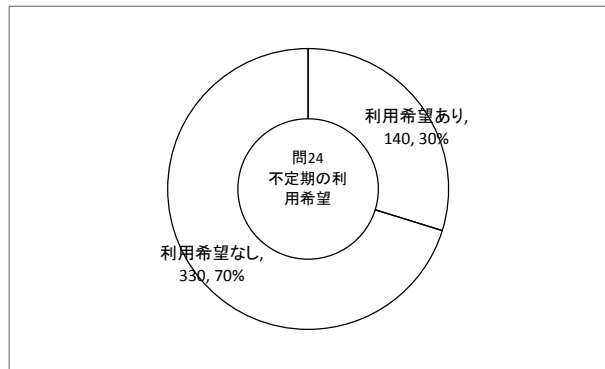
問23-1 利用していない理由

利用する必要がない	384
利用手続きがわからない	86
利用できるのかわからない	77
利用料がかかる・高い	67
利用料がわからない	66
立地や時間等、利便性がよくない	42
利用したい事業がない	33
その他	16
事業の質に不安がある	15



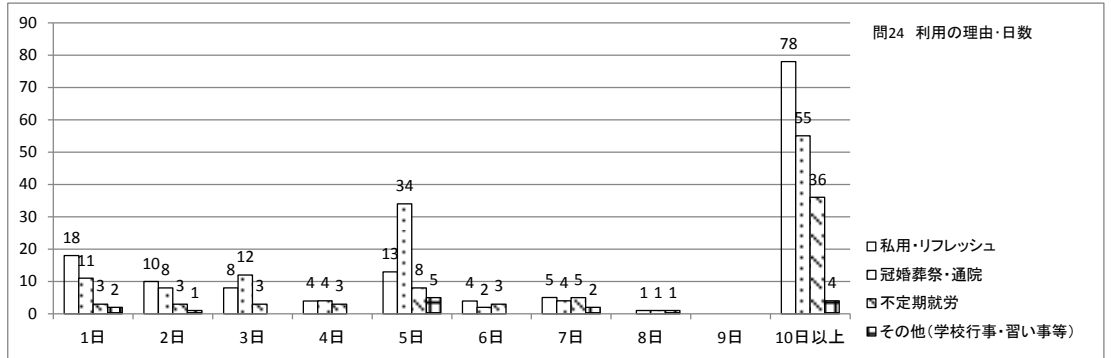
問24 不定期の利用の必要性

利用希望あり	140
利用希望なし	330



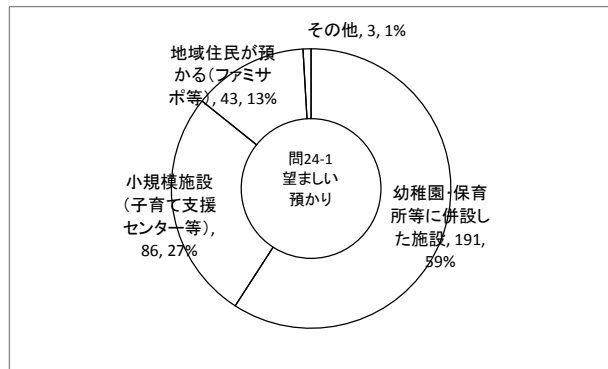
問24

	1日	2日	3日	4日	5日	6日	7日	8日	9日	10日以上	最長
私用・リフレッシュ	18	10	8	4	13	4	5			78	96
冠婚葬祭・通院	11	8	12	4	34	2	4	1		55	36
不定期就労	3	3	3	3	8	3	5	1		36	240
その他(学校行事・習い事等)	2	1			5		2	1		4	45



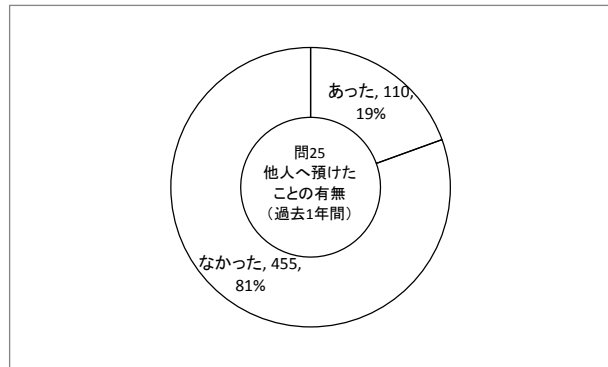
問24-1 望ましい預かり

幼稚園・保育所等に併設した施設	191
小規模施設(子育て支援センター等)	86
地域住民が預かる(ファミサポ等)	43
その他	3



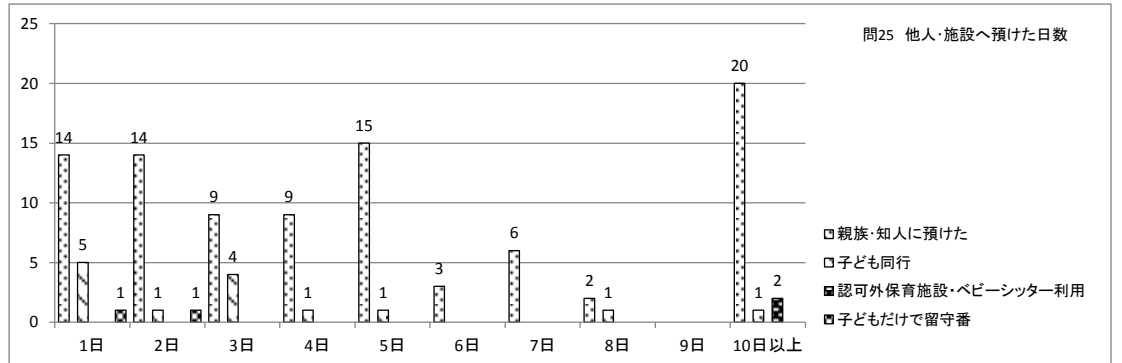
問25 他人への預けの有無

あった	110
なかった	455



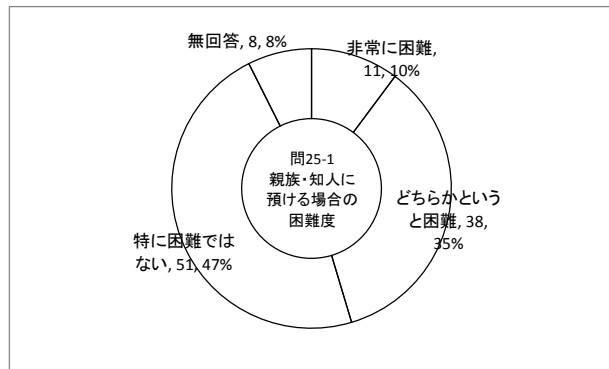
問25

預けたにありの場合、何日預けたか	1日	2日	3日	4日	5日	6日	7日	8日	9日	10日以上	無回答	最大
親族・知人に預けた	14	14	9	9	15	3	6	2		20	8	60
子ども同行	5	1	4	1	1			1		1		10
認可外保育施設・ベビーシッター利用										2		60
子どもだけで留守番	1	1										



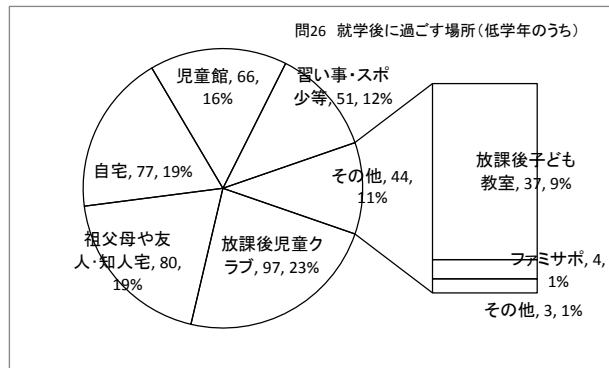
問25 親族・知人に預ける場合の困難度

非常に困難	11
どちらかという困難	38
特に困難ではない	51
無回答	8

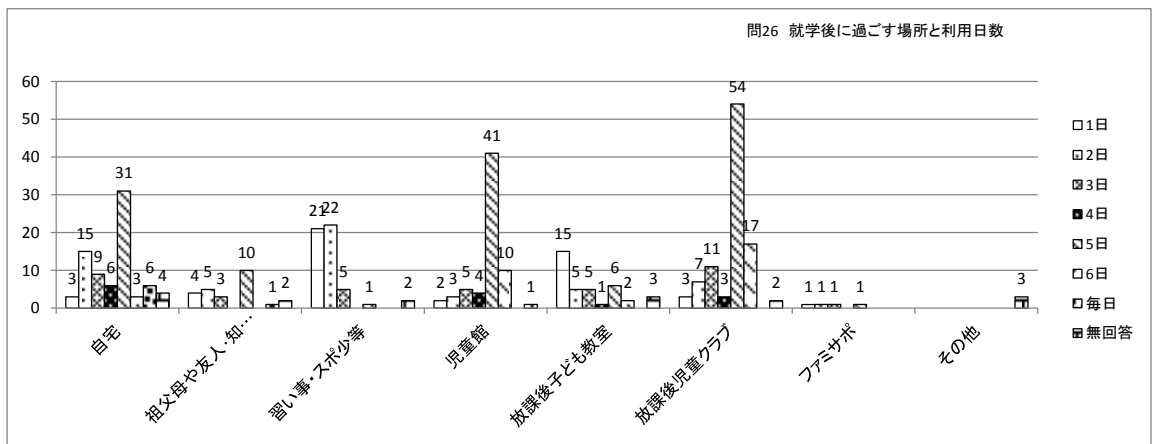


問26 就学後に過ごす場所(週当たり)(低学年のうち)

放課後児童クラブ	97
祖父母や友人・知人宅	80
自宅	77
児童館	66
習い事・スポ少等	51
放課後子ども教室	37
ファミサポ	4
その他	3

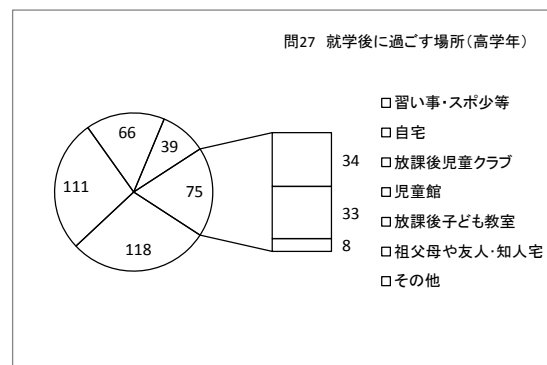


低学年の過ごす場所(週当たり)	1日	2日	3日	4日	5日	6日	毎日	無回答
自宅	3	15	9	6	31	3	6	4
祖父母や友人・知人宅	4	5	3		10		1	2
習い事・スポ少等	21	22	5		1			2
児童館	2	3	5	4	41	10		1
放課後子ども教室	15	5	5	1	6	2		3
放課後児童クラブ	3	7	11	3	54	17		2
ファミサポ	1	1	1		1			
その他								3



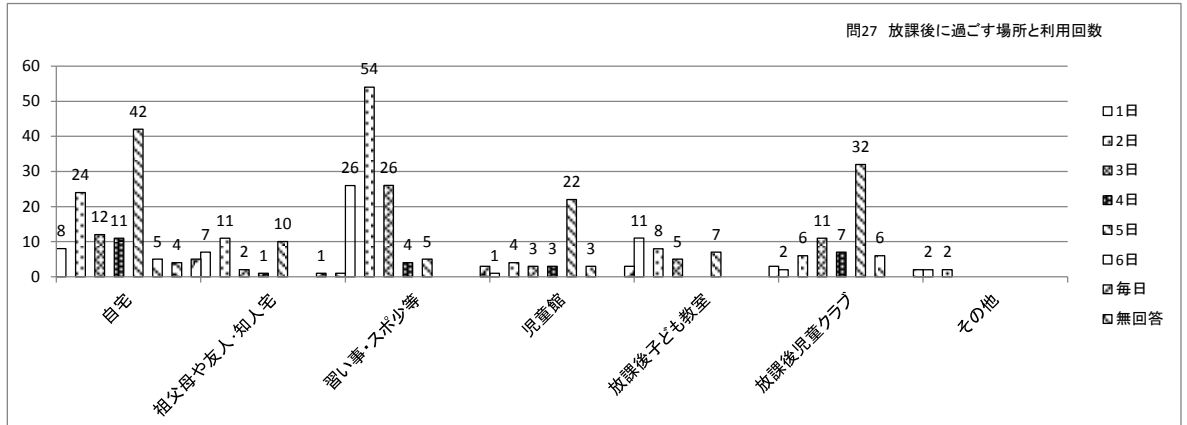
問27 放課後に過ごす場所(週当たり)(高学年になったら)

習い事・スポ少等	118
自宅	111
放課後児童クラブ	66
児童館	39
放課後子ども教室	34
祖父母や友人・知人宅	33
その他	8



問27

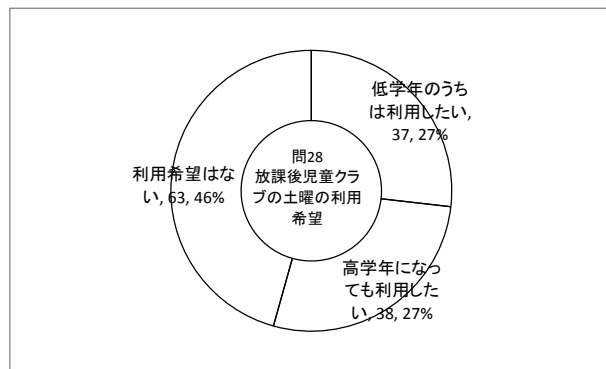
高学年の過ごす場所(週当たり)	1日	2日	3日	4日	5日	6日	毎日	無回答
自宅	8	24	12	11	42	5	4	5
祖父母や友人・知人宅	7	11	2	1	10		1	1
習い事・スポ少等	26	54	26	4	5			3
児童館	1	4	3	3	22	3		3
放課後子ども教室	11	8	5		7			3
放課後児童クラブ	2	6	11	7	32	6		2
その他	2	2						



問28 放課後児童クラブの利用希望について

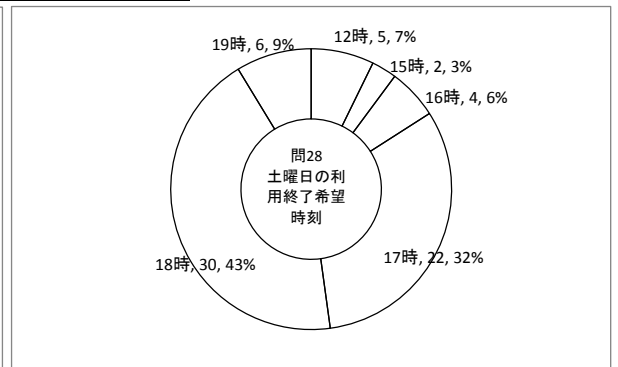
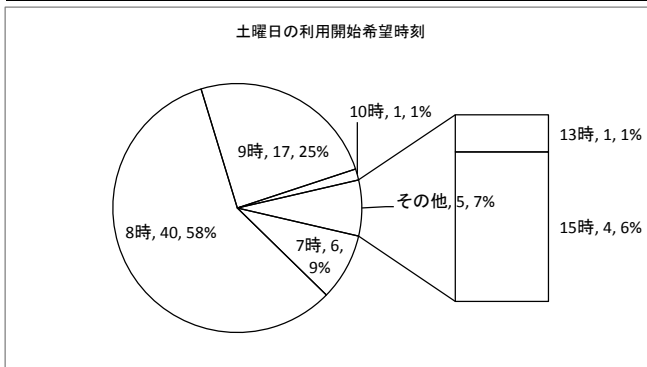
(1)土曜日

低学年のうち是利用したい	37
高学年になっても利用したい	38
利用希望はない	63



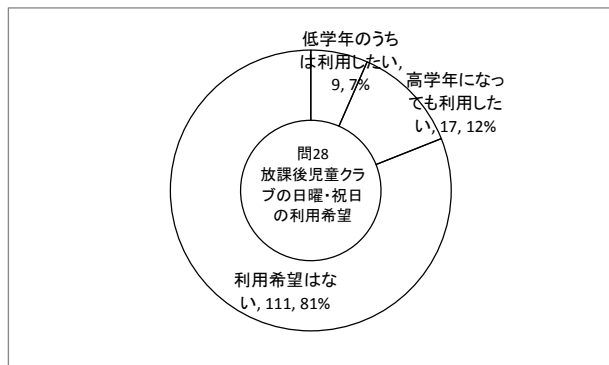
土曜日	7時	8時	9時	10時	13時	15時	
何時から		6	40	17	1	1	4

	12時	15時	16時	17時	18時	19時	
何時まで		5	2	4	22	30	6



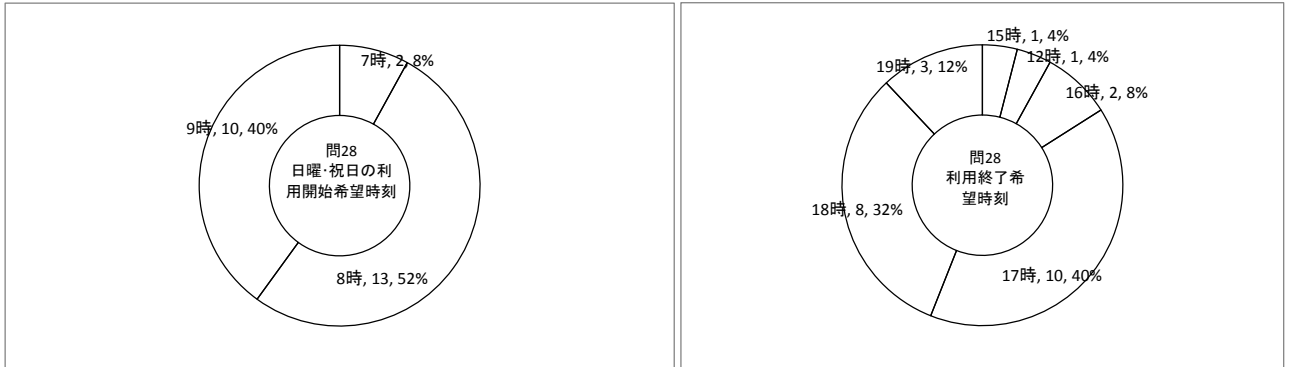
(2)日曜・祝日

低学年のうち是利用したい	9
高学年になっても利用したい	17
利用希望はない	111



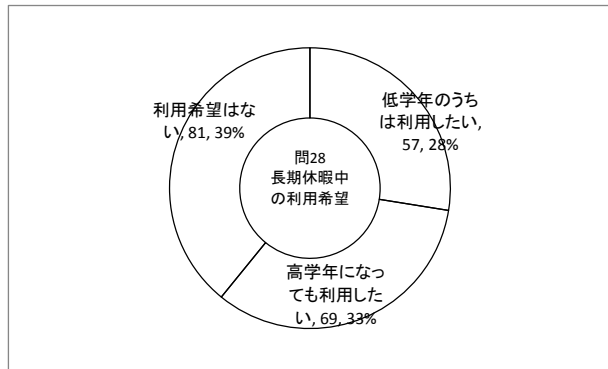
問28 土曜日

何時から	7時	8時	9時			
	2	13	10			
何時まで	12時	15時	16時	17時	18時	19時
	1	1	2	10	8	3



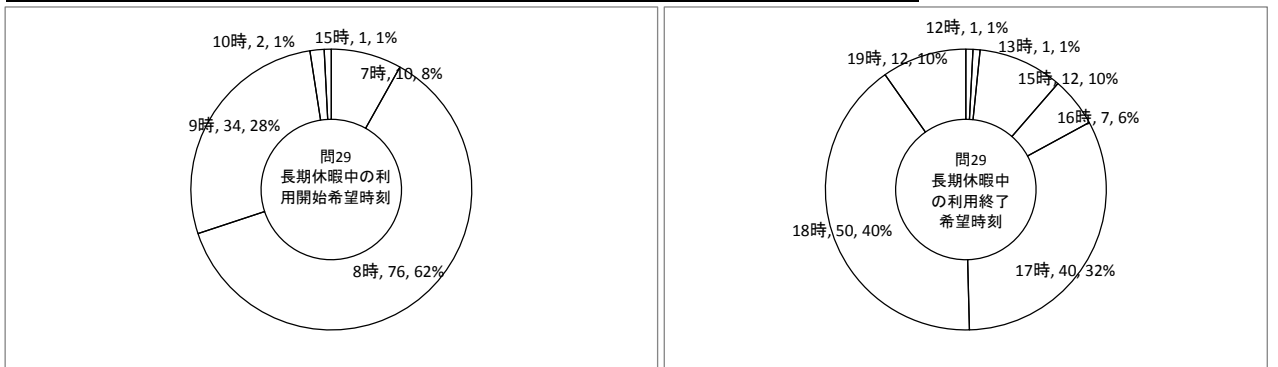
問29 長期休暇中の利用について

低学年のうちは利用したい	57
高学年になっても利用したい	69
利用希望はない	81



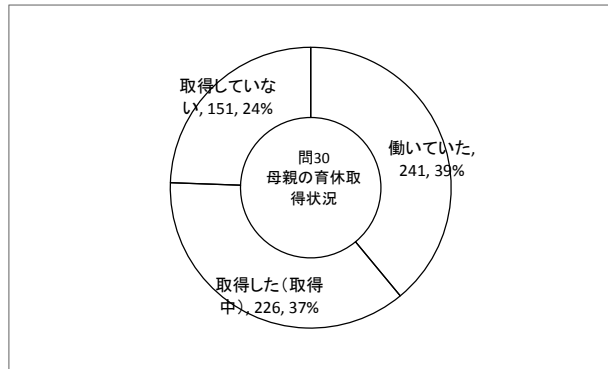
利用希望時間

何時から	7時	8時	9時	10時	15時		
	10	76	34	2	1		
何時まで	12時	13時	15時	16時	17時	18時	19時
	1	1	12	7	40	50	12



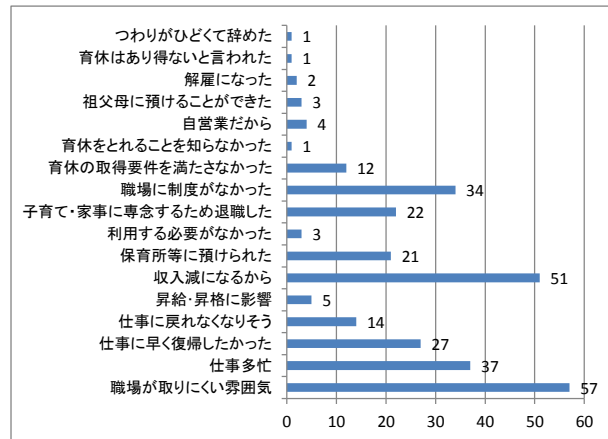
問30 母親の育児休業取得状況

働いていた	241
取得した(取得中)	226
取得していない	151



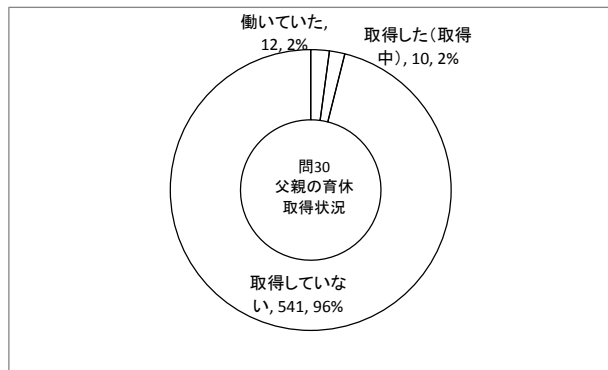
取得していない理由

職場が取りにくい雰囲気	57
仕事多忙	37
仕事に早く復帰したかった	27
仕事に戻れなくなりそう	14
昇給・昇格に影響	5
収入減になるから	51
保育所等に預けられた	21
利用する必要がなかった	3
子育て・家事に専念するため退職した	22
職場に制度がなかった	34
育児の取得要件を満たさなかった	12
育児をとれることを知らなかった	1
自営業だから	4
祖父母に預けることができた	3
解雇になった	2
育児はあり得ないと言われた	1
つわりがひどくて辞めた	1



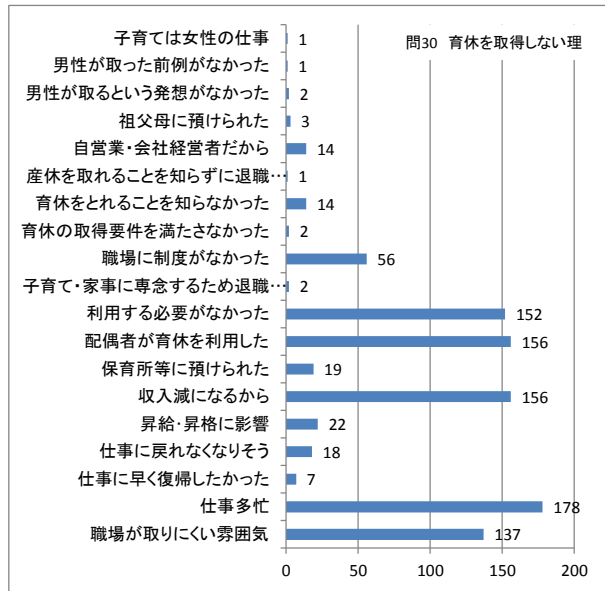
問30 父親の育児休業取得状況

働いていた	12
取得した(取得中)	10
取得していない	541



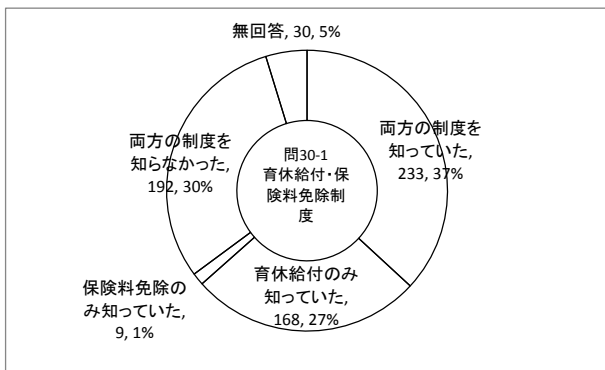
問30 父親が育休を取得していない理由

職場が取りにくい雰囲気	137
仕事多忙	178
仕事に早く復帰したかった	7
仕事に戻れなくなりそう	18
昇給・昇格に影響	22
収入減になるから	156
保育所等に預けられた	19
配偶者が育休を利用した	156
利用する必要がなかった	152
子育て・家事に専念するため退職した	2
職場に制度がなかった	56
育休の取得要件を満たさなかった	2
育休をとれることを知らなかった	14
産休を取れることを知らずに退職した	1
自営業・会社経営者だから	14
祖父母に預けられた	3
男性が取るという発想がなかった	2
男性が取った前例がなかった	1
子育ては女性の仕事	1



問30-1 育休給付・保険料免除制度

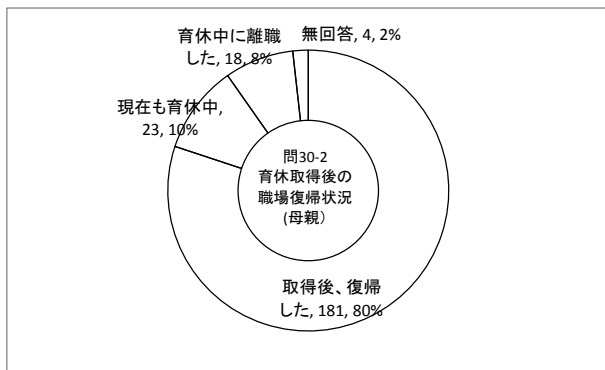
両方の制度を知っていた	233
育休給付のみ知っていた	168
保険料免除のみ知っていた	9
両方の制度を知らなかった	192
無回答	30



問30-2 育休取得後の職場復帰状況

(1)母親

取得後、復帰した	181
現在も育休中	23
育休中に離職した	18
無回答	4



問30-2 (2)父親

取得後、復帰した	6
無回答	4

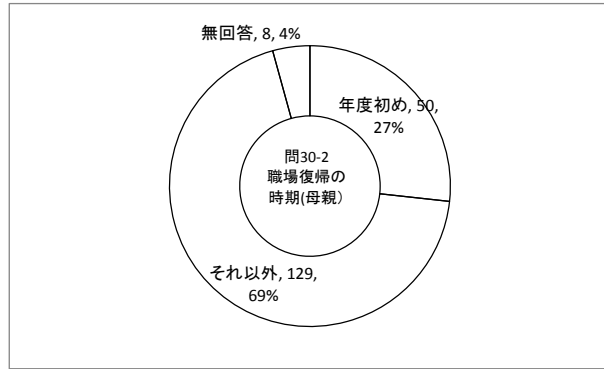
問30-3 職場復帰の時期

(1)母親

年度初め	50
それ以外	129
無回答	8

(2)父親

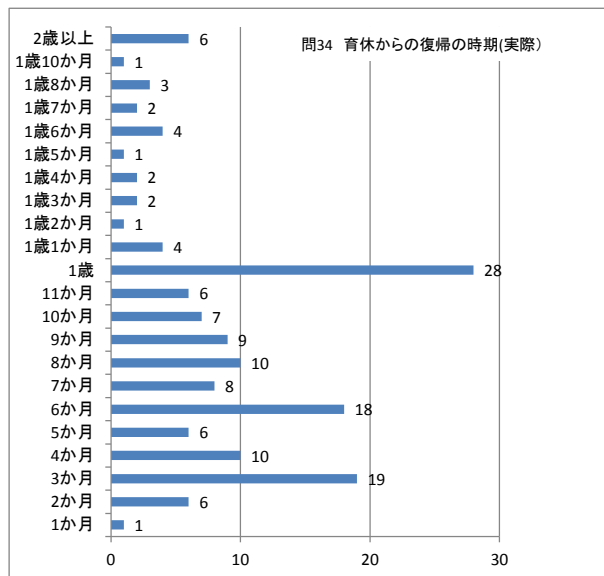
該当なし



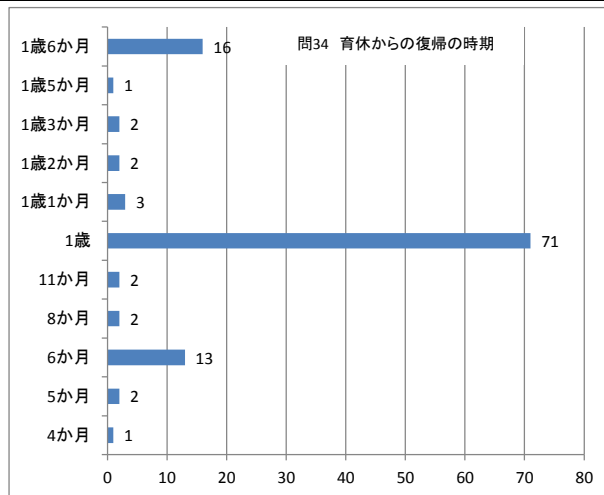
問30-4 育休からの復帰の時期

(1)母親 実際

1か月	2か月	3か月	4か月	5か月	6か月	7か月	8か月	9か月	10か月	11か月	1歳	1歳1か月	1歳2か月	1歳3か月	1歳4か月	1歳5か月	1歳6か月	1歳7か月	1歳8か月	1歳10か月	2歳以上	
1	6	19	10	6	18	8	10	9	7	6	28	4	1	2	2	1	4	2	3	1	4	6



母親 希望	4か月	5か月	6か月	8か月	11か月	1歳	1歳1か月	1歳2か月	1歳3か月	1歳5か月	1歳6か月
	1	2	13	2	2	71	3	2	2	1	16

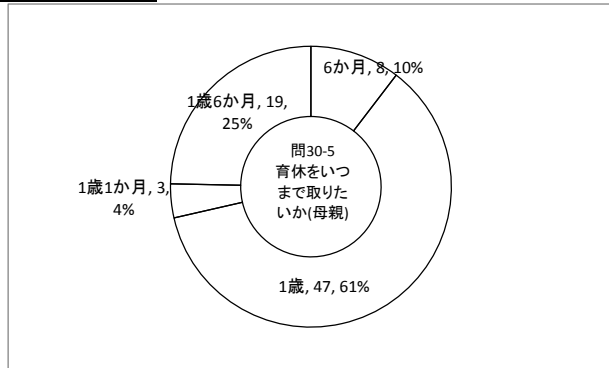


問30-4 父親は該当なし

問30-5 育休をいつまで取りたいか

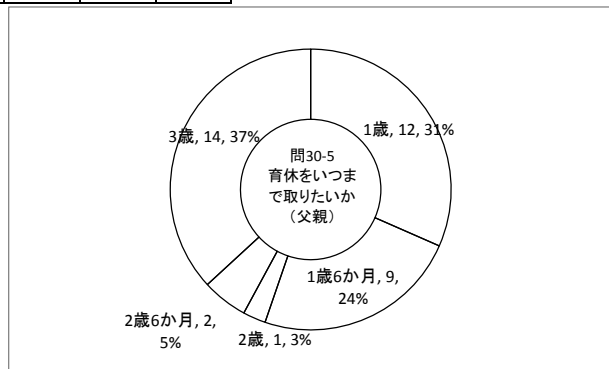
母親

6か月	1歳	1歳1か月	1歳6か月
8	47	3	19



父親

1歳	1歳6か月	2歳	2歳6か月	3歳
12	9	1	2	14

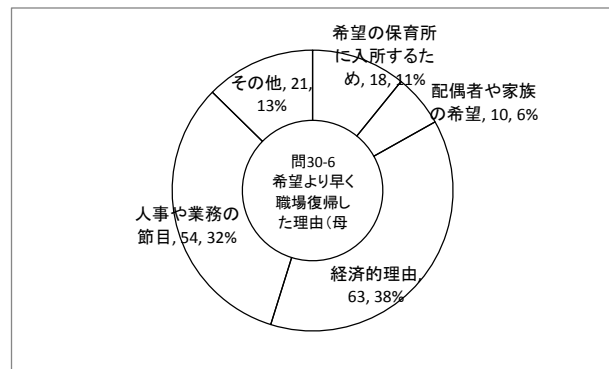


問30-6 希望より早く職場復帰した理由(母親)

希望の保育所に入所するため	18
配偶者や家族の希望	10
経済的理由	63
人事や業務の節目	54
その他	21

その他の理由

自営業のため	2
長期間取る制度が無い	1
職場に迷惑がかかる	2
職場の人手不足	3
早期復帰の依頼があった	4
仕事先の産休代替宿院の都合	1
元の部署に戻るため	2
嫌味や文句を言われ、退職まで促されたため	2
元の職場に戻れなくなるため	3
夜勤のため、体を早く慣らしたかったから	1



希望より早く職場復帰した理由(父親)

希望の保育所に入所するため	1
配偶者や家族の希望	1
経済的理由	2
人事や業務の節目	1

希望より遅く職場復帰した理由(母親)

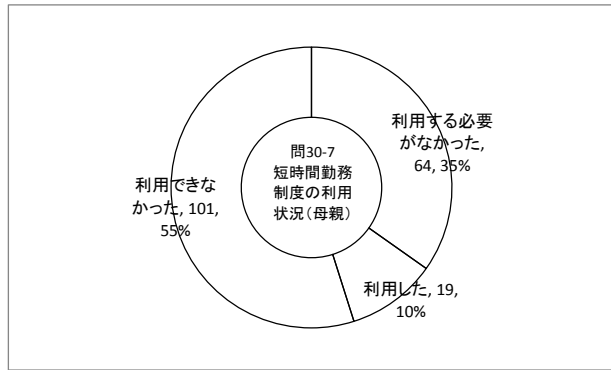
希望の保育所に入所できなかったため	4
自分や子どもの体調不良	2
配偶者や家族の希望	1
子どもをみる人がいない	2
その他(認可保育所は年度からだから)	1

希望より遅く復帰した理由(父親)

回答なし

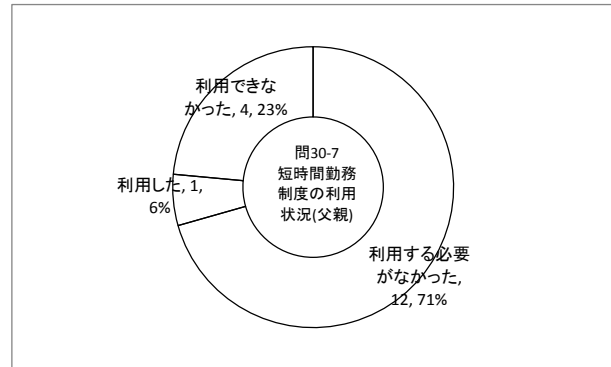
問30-7 短時間勤務制度の利用について(母親)

利用する必要がなかった	64
利用した	19
利用できなかった	101



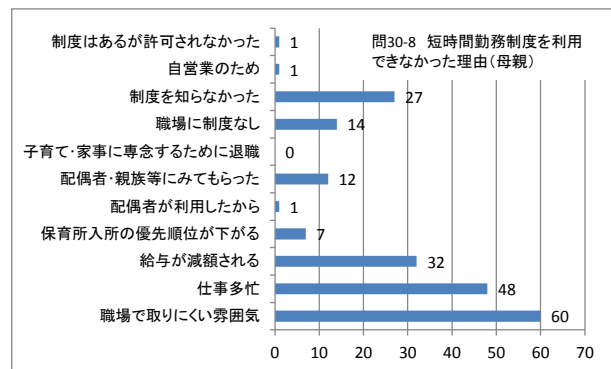
短時間勤務制度の利用について(父親)

利用する必要がなかった	12
利用した	1
利用できなかった	4



問30-8 短時間勤務制度を利用できなかった理由(母親)

職場で取りにくい雰囲気	60
仕事多忙	48
給与が減額される	32
保育所入所の優先順位が下がる	7
配偶者が利用したから	1
配偶者・親族等にみてもらった	12
子育て・家事に専念するために退職	0
職場に制度なし	14
制度を知らなかった	27
自営業のため	1
制度はあるが許可されなかった	1



短時間勤務制度を利用できなかった理由(父親)

職場で取りにくい雰囲気	0
仕事多忙	3
給与が減額される	1
制度を知らなかった	1

問30-9 1歳まで預けられるとしても育休を取得するか(母親)

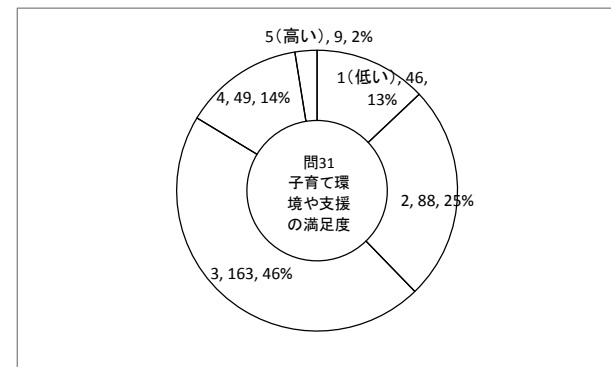
1歳になるまで取得する	1
1歳前に復帰したい	0
無回答	18

1歳まで預けられるとしても育休を取得するか(父親)

該当なし

問31 子育て環境や支援の満足度

1(低い)	46
2	88
3	163
4	49
5(高い)	9



問32 自由記載

項目	件数	主な意見
DV	1	DVの保護する場所が必要 母子寮を活用できないか
遊べる施設	29	雨が降っても遊べる施設(子どもステーションより大きい施設)
公園	10	安心して遊べるきれいな公園が欲しい。公園が暗くて怖い。きれいに。小さい子どもも使える遊具にしてほしい
障害児	3	障害児支援が手薄
イベント	5	公民館・プラザ等で気軽に参加できるイベントを多く実施してほしい。
医療	13	夜間対応できる小児科がほしい
休日保育	8	サービス業のため、日曜・祝日も預かってほしい
金銭給付	10	お金がかかりすぎるから子どもが少ない。子どもに対して手厚い行政を
小学校	4	少子化だから、統廃合すべき。少子化でも統廃合すべきでない。学区の解消。スクールバスの運行
情報提供	19	利用できる年齢の家庭に分かりやすいパンフレットの配布を希望。料金等も詳しく記載のあるもの。制度の整備は勿論だが、現行制度をもっと広く周知する事が重要！制度を受ける側が積極的にならないと何も見えてこないのが今の現状かと思われる。より一層の努力を求めます。
職場	9	働く環境が良くなると、施設を充実しても子どもがよく育つとは思えない。病時に休みやすい職場造りを指導することが重要 休みを取得しやすい制度の整備。
子育て支援	4	各地域に子育て支援センターをつくってほしい
認定こども園	13	喜多方でも取り組んでほしい
病時・病後児保育	4	病院でみてもらえる施設がほしい
保育所	77	0歳児の受入拡大、増設、教育の実施、延長保育の延長、保育料の軽減
幼稚園	34	預かり保育の延長、長期休暇時の預かり、給食の実施、3年保育の実施
放課後児童クラブ	8	全員入れるようにしてほしい。時間の延長、土曜日の受入
放射線	3	全ての教育・保育施設を、値が基準値内だとしても一度、表土を剥ぎ取って除染して欲しい。屋根や周辺の側溝も洗い流して欲しい。
その他	35	社会規範やルールなどをしっかり教えてほしい。会津人としての誇りを教えてほしい。幼稚園・保育所などを選択できるようにして欲しい。過剰な行政サービスは不要。喜多方市の保育環境は良いと思います。