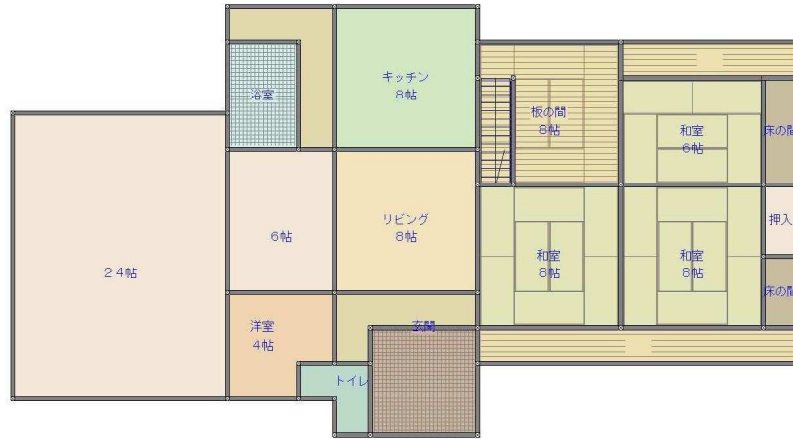


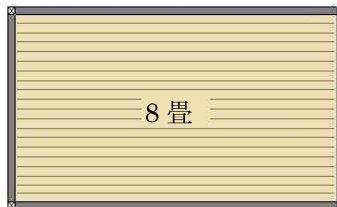
売買・宅地建物No.17	喜多方市空き家バンク物件調査書
--------------	-----------------

記入欄	立会者	所有者本人	調査日	平成30年12月6日	
依頼者	氏名		再調査		
	住所		本人確認書類	自動車運転免許証	
	TEL				
	住所				
	TEL				
売買金額	3,000,000 円				
物件所在地	喜多方市塩川町常世字上村地内				
添付書類	添付書類	■土地建物登記事項証明書謄本(公用取得)			
		■取り付け道路図面			
		■公図 □地積測量図			
		□建築確認申請書・無 ■建物図面・略図有			
		■固定資産税評価額証明書・有 □名寄			
土地	境界の有無	■不明(売買以前に必要です)			
	(地目) 宅地	合計699.00㎡(約211.44坪) 全1筆・登記面積 隣接農地を除く			
	都市計画の区域区分	■内・■未線引き			
	用途地域	無指定	建ぺい率	60% 容積率 200%	
その他の制限	取付道路	■建築基準法第42条1項道路			
	都市計画				
建物	建築月日	不明			
	空き家になった年	平成29年			
	補修の要・不要	■要			
	種別	木造亜鉛メッキ鋼板葺2階建	登記・■有	1階	109.09 ㎡ 登記面積
		居宅・登記簿と異なり附属物件有 表示登記の修正が必要です		2階	㎡ 登記面積
		合計		109.09 ㎡ 登記面積	
建物図面	■略図有				
現況設備状況	電気	■30A-2回路	エアコン	■無	
	ガス	■有 プロパン 契約無し	調理器	■有 使用確認要	
	飲料水	■公益水道(13mm)メーターNo.47586			
	給湯器	■有電気温水器 日立BE-3840-LE(使用確認要)			
	浴室	■有 造作タイル貼り(使用確認要)			
	トイレ	■汲み取り ■兼用便器1ヶ所			
	汚水等	■汲み取り			
	雑排水	■側溝			
	照明器具	■一部有・(使用確認要)			
	駐車場	■有・普通車6台・接道からの進入不可・現況は所有農地からの進入			
	交通の利便性	磐越西線	■JR塩川駅迄 徒歩約63分・距離約5km(80mで1分計算、端数切り上げ)		
バス		停止 徒歩約 分・距離約 m(80mで1分計算、端数切り上げ)			

1 階間取図 S=Free



2 階間取図 S=Free



※図面は現況と異なる場合があります。  
異なる場合には、現況優先となります。