

1 喜多方市の人口動態について

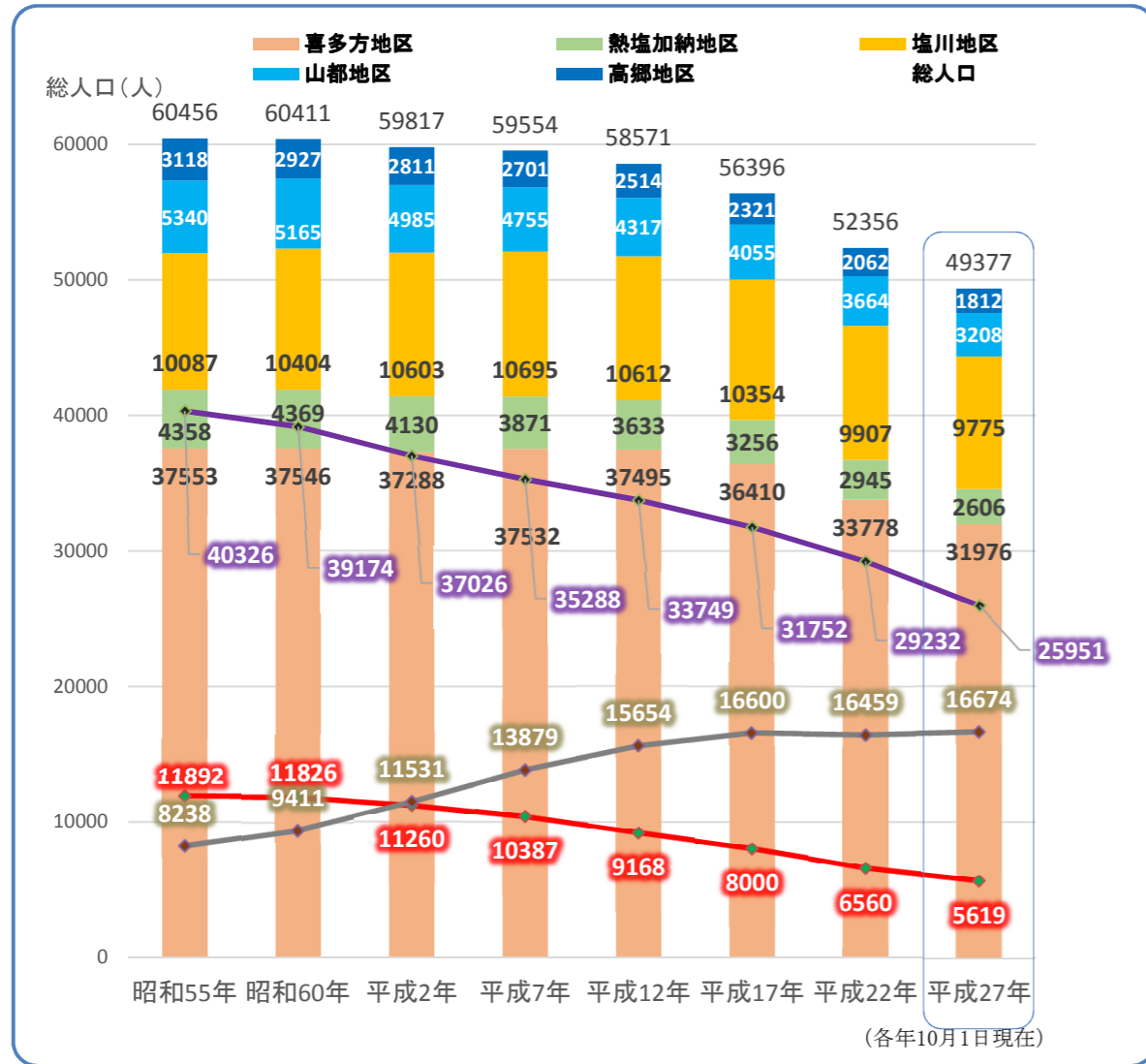
(1) 総人口と年齢3区分別人口の推移(国勢調査人口)

平成27年国勢調査による本市の総人口は49,377人であり、前回(平成22年)と比べると2,979人の減少(減少率5.7%)となりました。

年齢3区分人口の推移については、年少人口は941人の減少(1.1ポイントの減少)、生産年齢人口は3,281人の減少(3.2ポイントの減少)、老年人口は215人の増加(2.4ポイントの増加)となり、本市の高齢化率は33.8%(2.4ポイントの増加)となりました。

【参考】

- 国 人口 1億2709万人 <平成22年比> 減少人数 962千人 減少率 0.8% (高齢化率)26.6%
- 福島県 人口 1,914,039人 <平成22年比> 減少人数 115千人 減少率 5.7% (高齢化率)28.7%
- ※ 会津管内 減少人数 11,446人 減少率 4.4%
- (会津若松市 ▲1.7%、耶麻郡▲6.9%、河沼郡▲6.8%、大沼郡▲8.8%)



人口と年齢3区分別人口の推移

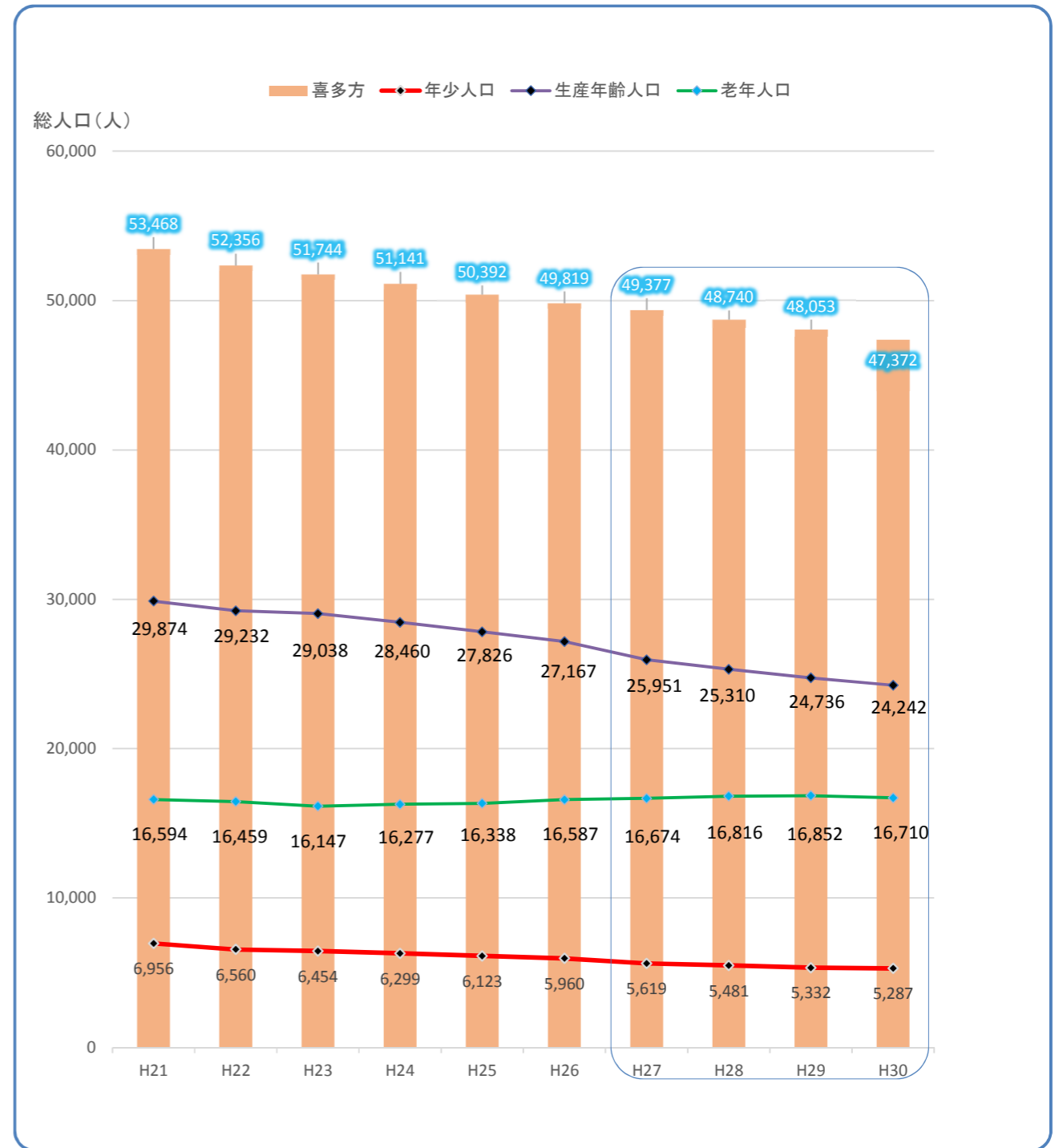
(単位:人)

	S55	S60	H2	H7	H12	H17	H22	H27
総人口	60,456	60,411	59,817	59,554	58,571	56,396	52,356	49,377
喜多方地区	37,553	37,546	37,288	37,532	37,495	36,410	33,778	31,976
熱塩加納地区	4,358	4,369	4,130	3,871	3,633	3,256	2,945	2,606
塩川地区	10,087	10,404	10,603	10,695	10,612	10,354	9,907	9,775
山都地区	5,340	5,165	4,985	4,755	4,317	4,055	3,664	3,208
高郷地区	3,118	2,927	2,811	2,701	2,514	2,321	2,062	1,812

年齢3区分別人口の割合の推移

	S55	S60	H2	H7	H12	H17	H22	H27
年少人口	19.7%	19.6%	18.8%	17.4%	15.7%	14.2%	12.5%	11.4%
生産年齢人口	66.7%	64.8%	61.9%	59.3%	57.6%	56.3%	55.8%	52.6%
老年人口	13.6%	15.6%	19.3%	23.3%	26.7%	29.4%	31.4%	33.8%

(2) 近年の総人口の推移(現住人口(「福島県の推計人口」より))



(単位:人)

	H21	H22	H23	H24	H25	H26	H27	H28	H29	H30
総人口	53,468	52,356	51,744	51,141	50,392	49,819	49,377	48,740	48,053	47,372
(前年比増減率)	-	-2.08%	-1.17%	-1.17%	-1.46%	-1.14%	-0.89%	-1.29%	-1.41%	-1.42%
年少人口	6,956	6,560	6,454	6,299	6,123	5,960	5,619	5,481	5,332	5,287
(前年比増減率)	-	-5.69%	-1.62%	-2.40%	-2.79%	-2.66%	-5.72%	-2.46%	-2.72%	-0.84%
生産年齢人口	29,874	29,232	29,038	28,460	27,826	27,167	25,951	25,310	24,736	24,242
(前年比増減率)	-	-2.15%	-0.66%	-1.99%	-2.23%	-2.37%	-4.48%	-2.47%	-2.27%	-2.00%
老年人口	16,594	16,459	16,147	16,277	16,338	16,587	16,674	16,816	16,852	16,710
(前年比増減率)	-	-0.81%	-1.90%	0.81%	0.37%	1.52%	0.52%	0.85%	0.21%	-0.84%

※ 各年10月1日現在の人口(平成30年はH30.5.1現在の人口)

※ 現住人口:5年に1度実施される国勢調査(H22、H27)をもとに、その後の出生、死亡、転入、転出の数を加減して算出した人口です。

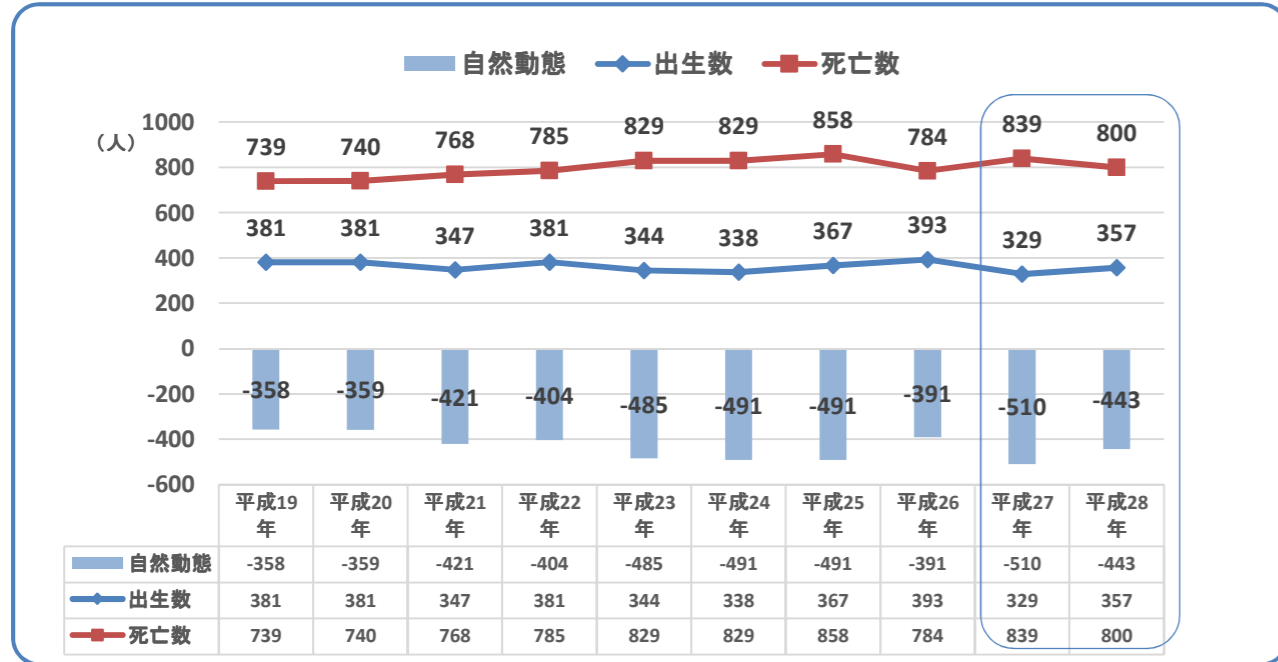
(3) 自然動態の推移(住民基本台帳より)

ア 出生数・死亡数の推移

出生数について、平成22年から平成26年までの5年間の平均は364.6人/年でした。平成27年及び平成28年の2年間の平均は、343人/年となっています。

死亡数について、平成22年から平成26年までの5年間の平均は817.0人/年でした。平成27年及び平成28年の2年間の平均は、819.5人/年となっています。

自然動態について、平成22年から平成26年までの5年間の平均は▲452.4人/年でした。平成27年及び平成28年の2年間の平均は、▲476.5人/年となっています。



イ 合計特殊出生率の推移



出典 国「平成30年我が国の人口動態(平成30年3月政府統計)」
 福島県「平成29年版 福島県勢要覧」
 喜多方市・・・国の算定式により算出した推計値(人口動態調査(厚生労働省)、住民基本台帳による)

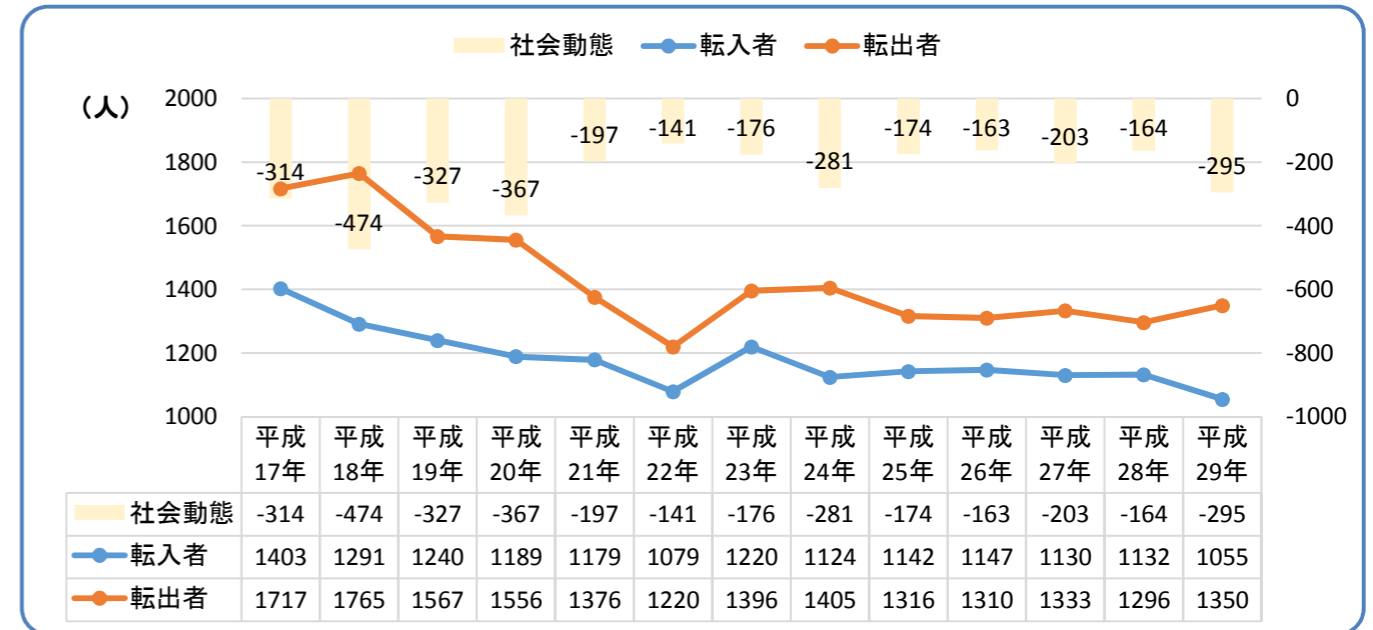
(4) 社会動態の推移

ア 転入者・転出者の推移(住民基本台帳より)

転入者について、平成23年から平成27年までの5年間の平均は1,152.6人/年でした。平成28年及び平成29年の2年間の平均は、1,093.5人/年となっています。

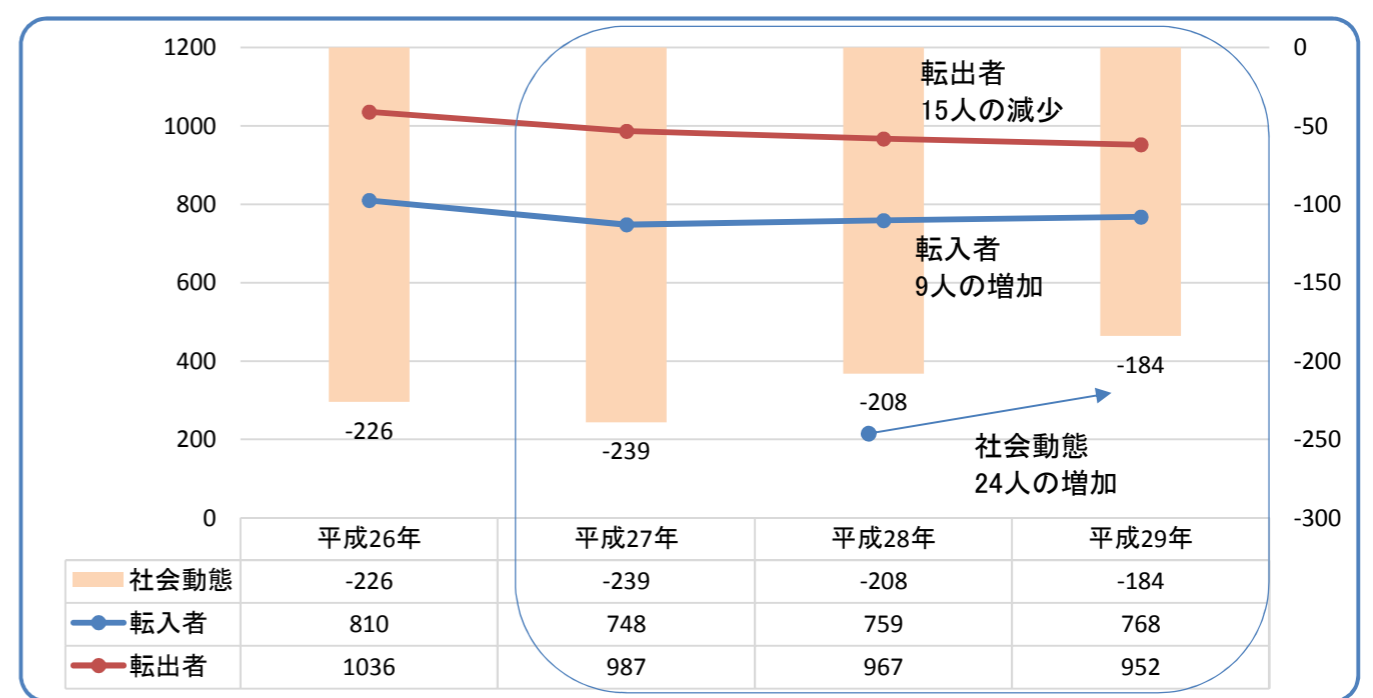
転出者について、平成23年から平成27年までの5年間の平均は1,352人/年でした。平成28年及び平成29年の2年間の平均は、1,323人/年となっています。

社会動態について、平成23年から平成27年までの5年間の平均は▲199.4人/年でした。平成28年及び平成29年の2年間の平均は、▲229.5人/年となっています。



※平成24年までは年度間(4/1～3/31)の移動者数。平成25年以降は年間(1/1～12/31)の移動者数。

イ 転入者・転出者の推移【40歳未満(0～39歳)の推移】(住民基本台帳より)

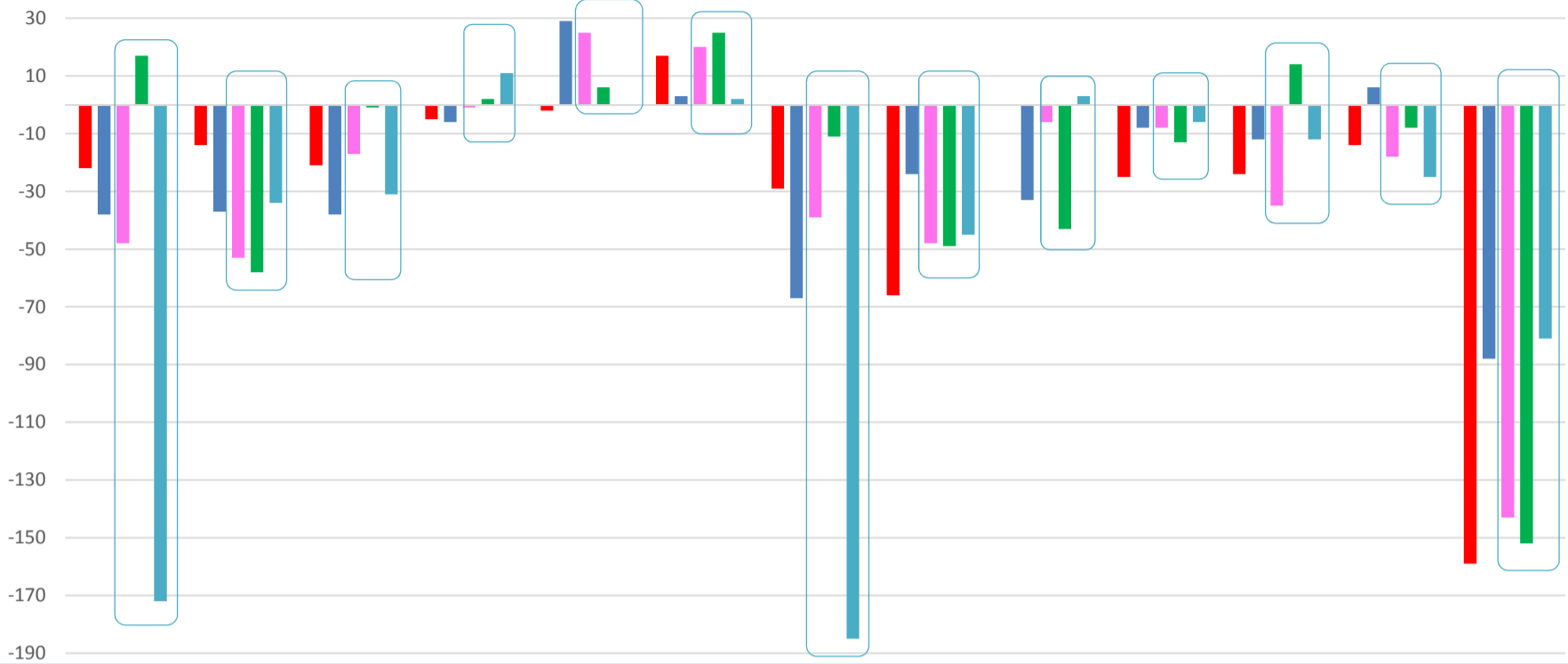


※各年、年間(1/1～12/31)の移動者数。

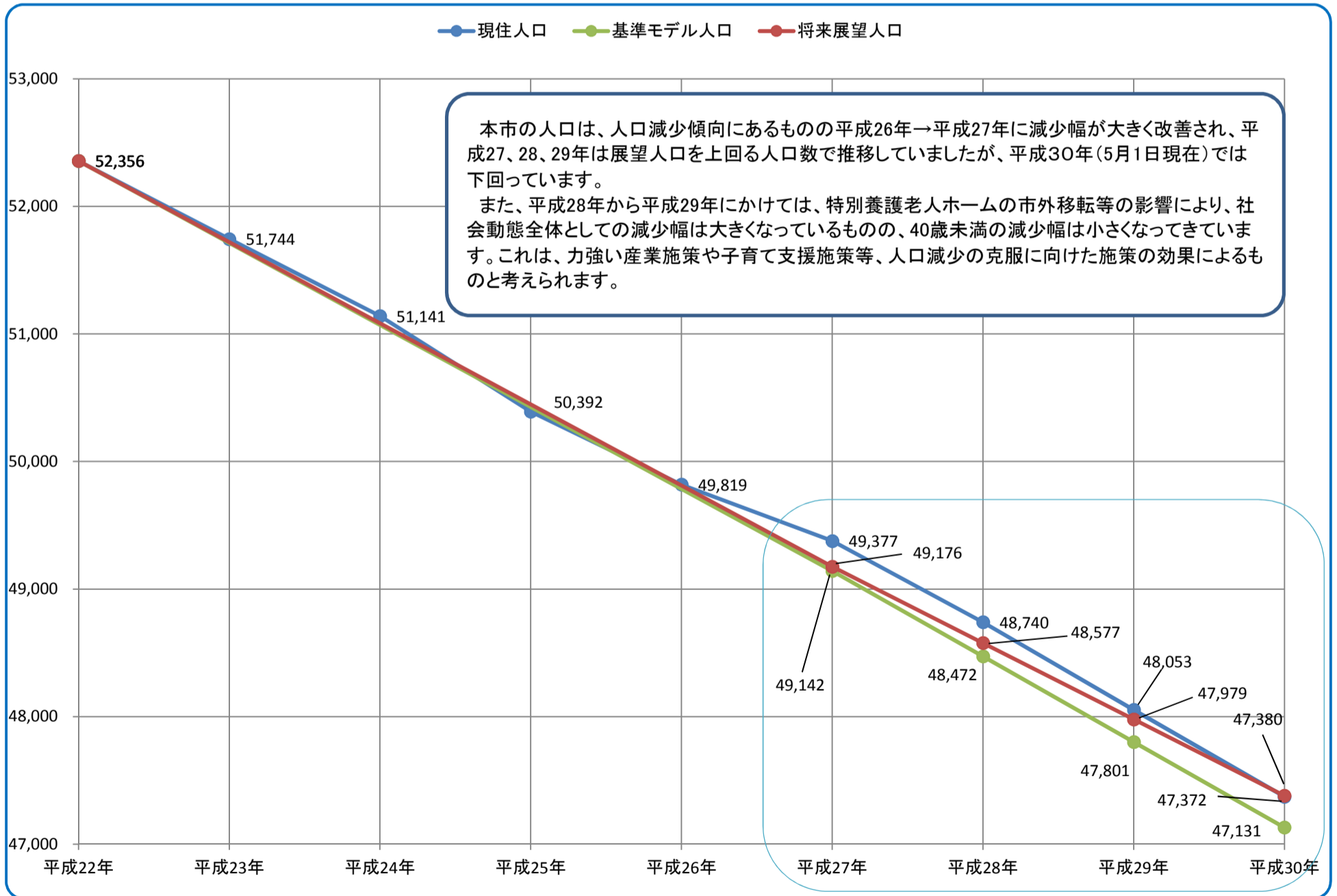
(4) 社会動態の推移

ウ 主な地域間での転出超過状況(平成22、26～29年比較)〔「福島県の推計人口」より〕

	会津若松市	郡山市	福島市	会津坂下町	北塩原村	会津美里町	福島県内合計	東京都	埼玉県	神奈川県	宮城県	新潟県	福島県外合計
■平成22年	-22	-14	-21	-5	-2	17	-29	-66	0	-25	-24	-14	-159
■平成26年	-38	-37	-38	-6	29	3	-67	-24	-33	-8	-12	6	-88
■平成27年	-48	-53	-17	-1	25	20	-39	-48	-6	-8	-35	-18	-143
■平成28年	17	-58	-1	2	6	25	-11	-49	-43	-13	14	-8	-152
■平成29年	-172	-34	-31	11	0	2	-185	-45	3	-6	-12	-25	-81



(5) 将来展望人口、基準人口との比較(推移)〔国勢調査人口及び現住人口(「福島県の推計人口」より)〕



	平成22年	平成23年	平成24年	平成25年	平成26年	平成27年	平成28年	平成29年	平成30年
現住人口(平成22年～平成29年)※	52,356	51,744	51,141	50,392	49,819	49,377	48,740	48,053	47,372
将来展望人口(希望出生率+展望社会動態)	52,356	—	—	—	—	49,176	48,577	47,979	47,380
基準モデル人口(平成22年→平成27年の人口動態)	52,356	—	—	—	—	49,142	48,472	47,801	47,131

※ 各年10月1日現在の人口(平成30年はH30.5.1現在の人口)

※ 5年に1度実施される国勢調査(H22、H27)をもとに、その後の出生、死亡、転入、転出の数を加減して算出した人口です。